

Создано: 29.12.2025 в 18:08

Обновлено: 21.01.2026 в 14:28

15 520 000 ₽

Округ

[СПБ, Василеостровский район](#)

Квартира

Количество комнат

1

Жилая площадь

10.8 м²

Площадь кухни

22.4 м²

Общая площадь

59.1 м²

Этаж

4/8

Детали объекта

Тип сделки

Продам

Раздел

[Квартиры](#)

Тип балкона

лоджия

Тип санузла

совмещенный

Ремонт

без отделки

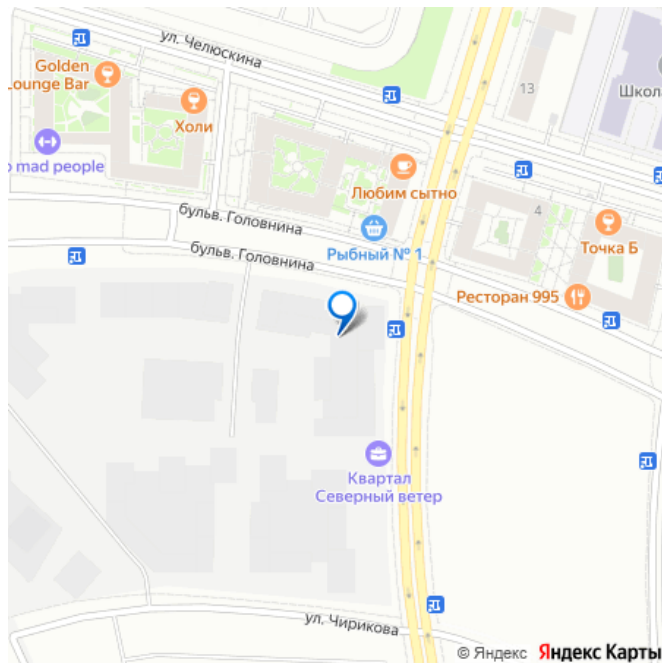
Квартира в новостройке

<https://spb.move.ru/objects/9288099841>

Брокер элитной недвижимости, Lange and Smith

79884712419

для заметок



да

Год сдачи

2 квартал 2028 г.

Покупка в ипотеку

да

возможна ипотека, лифт, парковка

Описание

Проект бизнес-класса переменной этажности в Василеостровском районе Санкт-Петербурга. Жилой квартал разделён на шесть кластеров — активный городской, тихий природный, спортивный, семейный, культурный и рекреационный. Дома построены по надёжной кирпично-монолитной технологии. Говоря о данном доме можно выделить следующие

ПРЕИМУЩЕСТВА: 1. Более 70% территории проекта отведено под озеленение. Высажены взрослые лиственные деревья, многолетники кустарники и травы. Озеленение выполнено также на стилобате и кровле крыш корпусов.

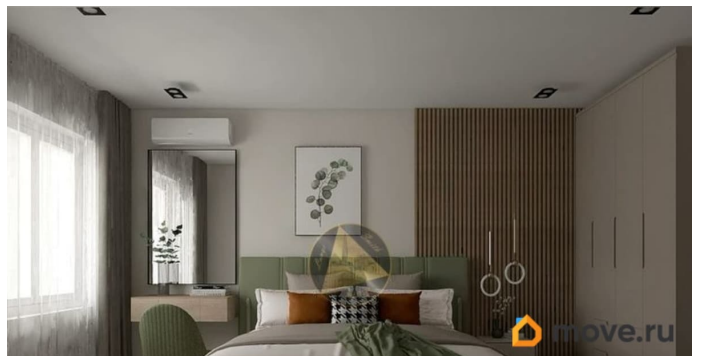
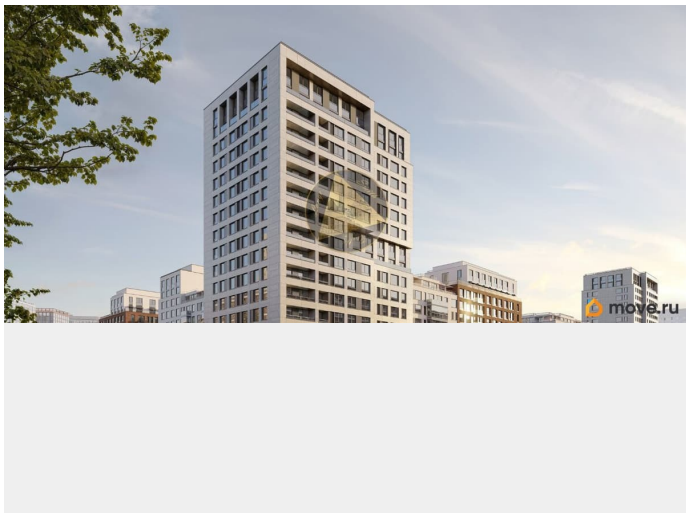
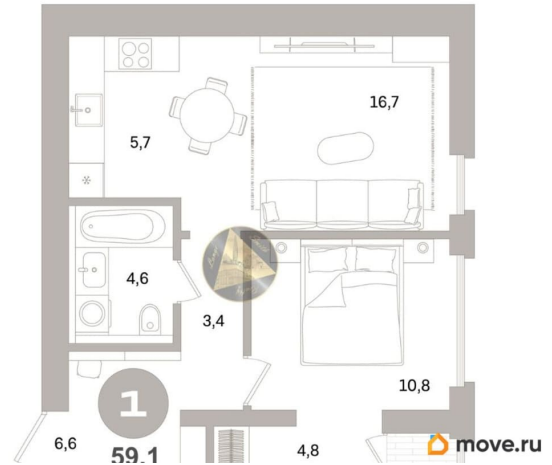
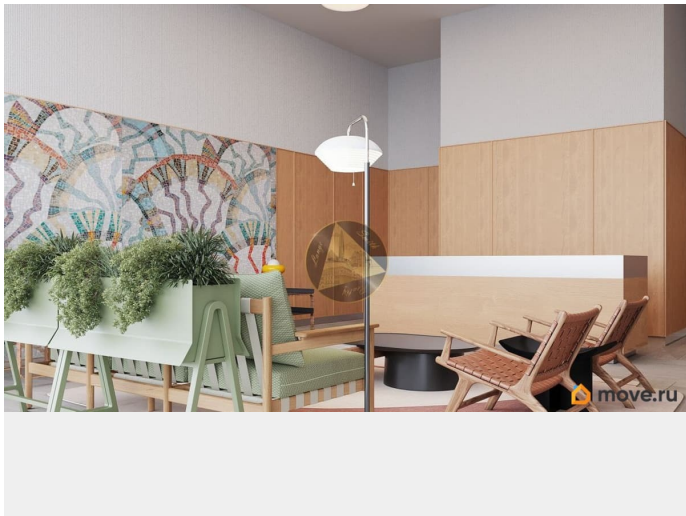
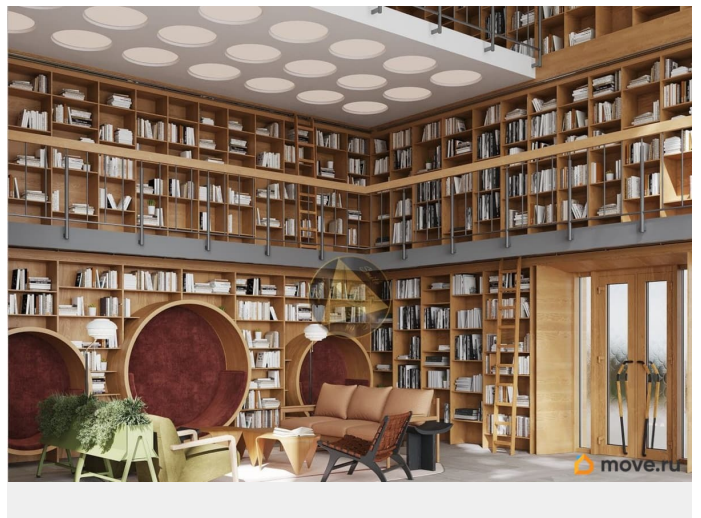
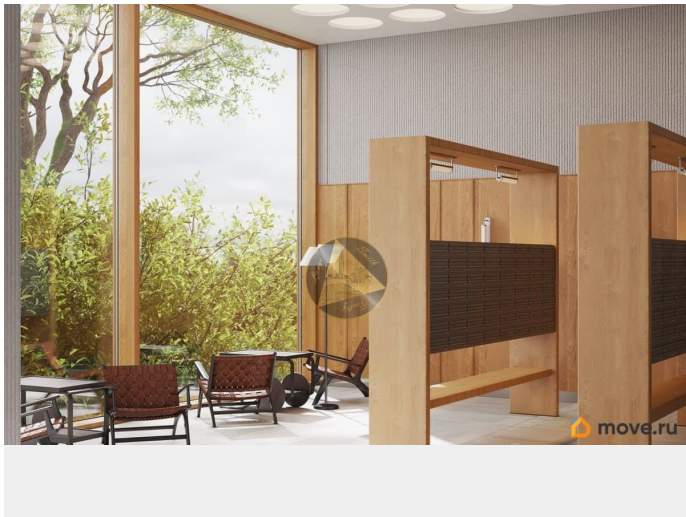
2. Для автовладельцев предусмотрен отапливаемый паркинг на 1170 машиномест в стилобате с дизайнерской отделкой и

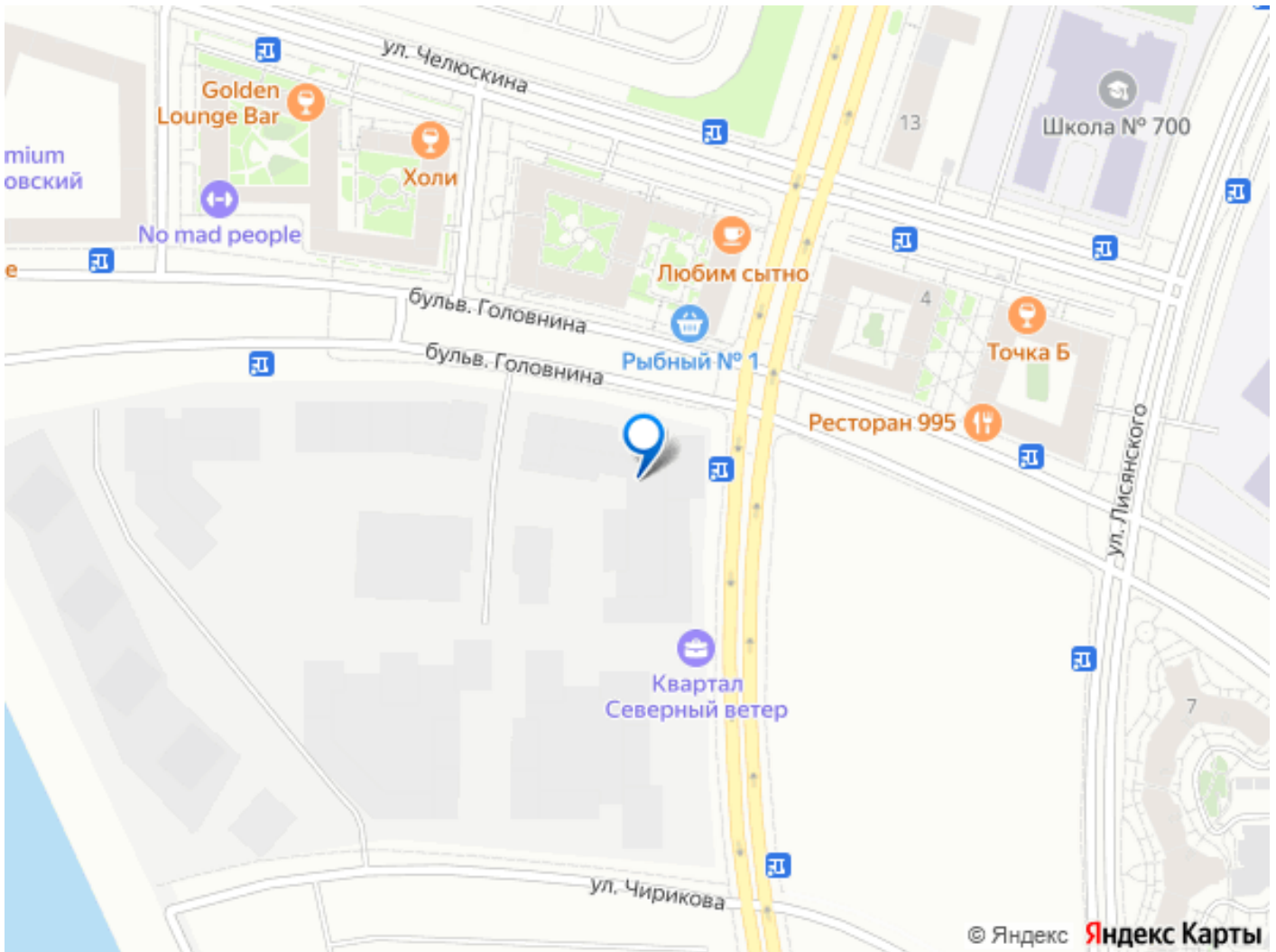
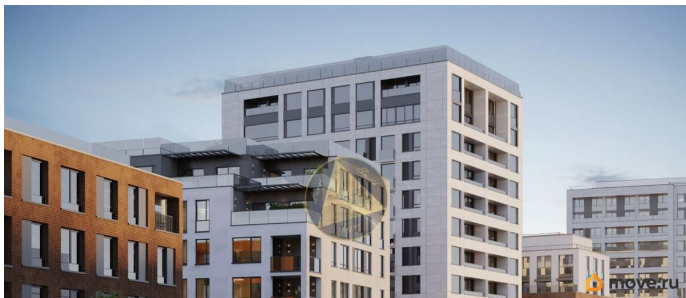
линейным освещением. 3. На территории комплекса расположены школа на 275 мест, детский сад и современный Дом Культуры с театром, коворкингом, кафе и другими общественными зонами.

4. Жителям комплекса доступны библиотеки в гранд лобби, спортзал, залы для йоги и фитнеса, переговорные комнаты, детские и спортивные площадки, пешеходный бульвар с фонтанами и гастро-пространства. 5.

Ближайшая станции метро Приморская находятся в 10 минутах транспортом. В пешей доступности находится вся

необходимая инфраструктура: школы, детские сады, поликлиника, спорткомплекс, гипермаркеты Лента и Перекресток. Квартира находится на 4/8 этаже. Общая площадь квартиры 59.1 м². Просторная кухня-гостиная 22.4 м². Светлая спальня 10.8 м² с гардеробной 4.8 м². Совмещённый санузел 4.6 м². Техническая лоджия 1.1 м². Откройте для себя мир новой перспективы!





Move.ru - вся недвижимость России