

Создано: 28.02.2025 в 11:32

Обновлено: 05.01.2026 в 17:10

Санкт-Петербург, улица Лизы Чайкиной,  
20

18 199 999 ₽

Санкт-Петербург, улица Лизы Чайкиной, 20

Округ

[СПБ, Петроградский район](#)

Улица

[улица Лизы Чайкиной](#)

## Квартира

Количество комнат

1

Высота потолков

2.8 м

Жилая площадь

27.3 м<sup>2</sup>

Площадь кухни

11.5 м<sup>2</sup>

Общая площадь

59.9 м<sup>2</sup>

Этаж

1/7

## Детали объекта

Тип сделки

Продам

Раздел

[Квартиры](#)

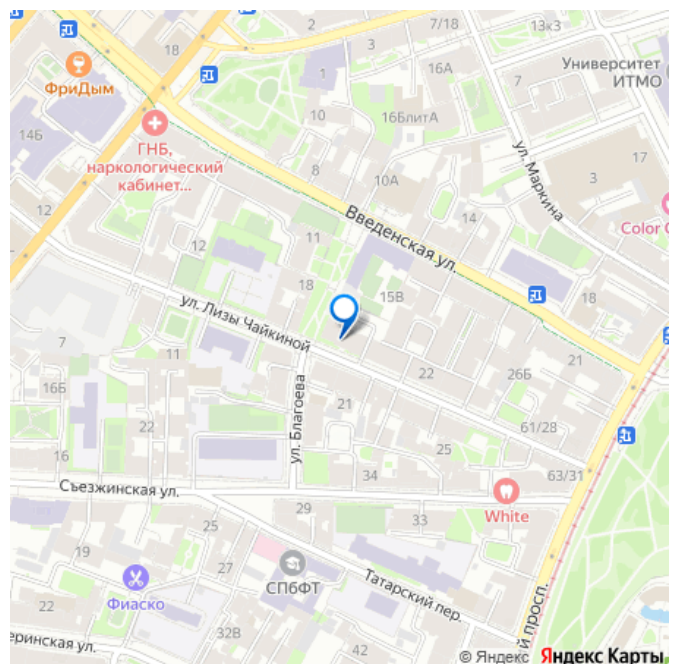
Тип санузла

<https://spb.move.ru/objects/9273646811>

Дмитрий Сребдольский, Лабецкий  
Недвижимость

79110104825

для заметок



совмещенный

Вид из окна

на улицу

Ремонт

евро

Покупка в ипотеку

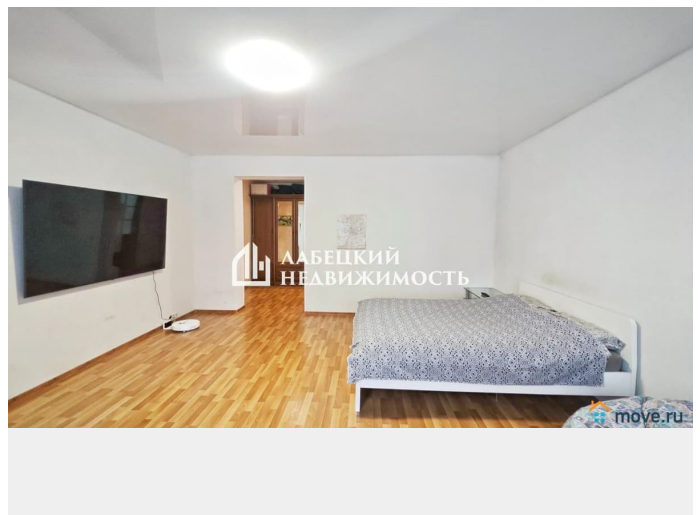
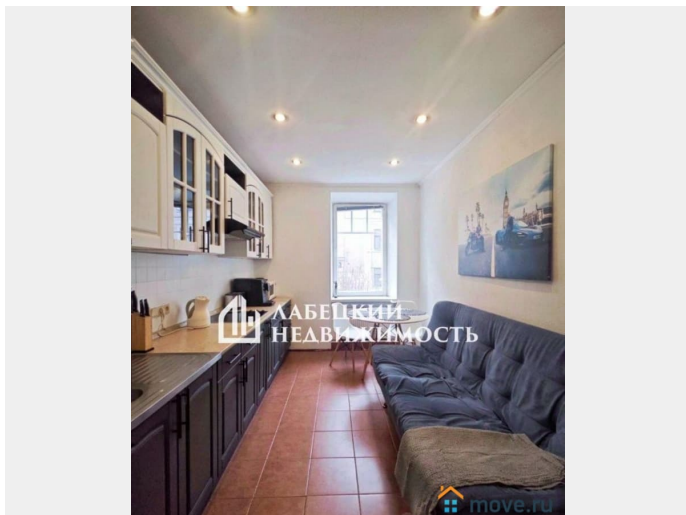
да

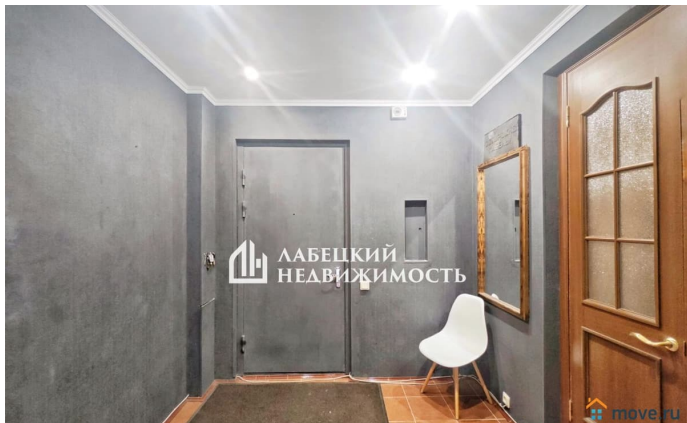
возможна ипотека, лифт

## Описание

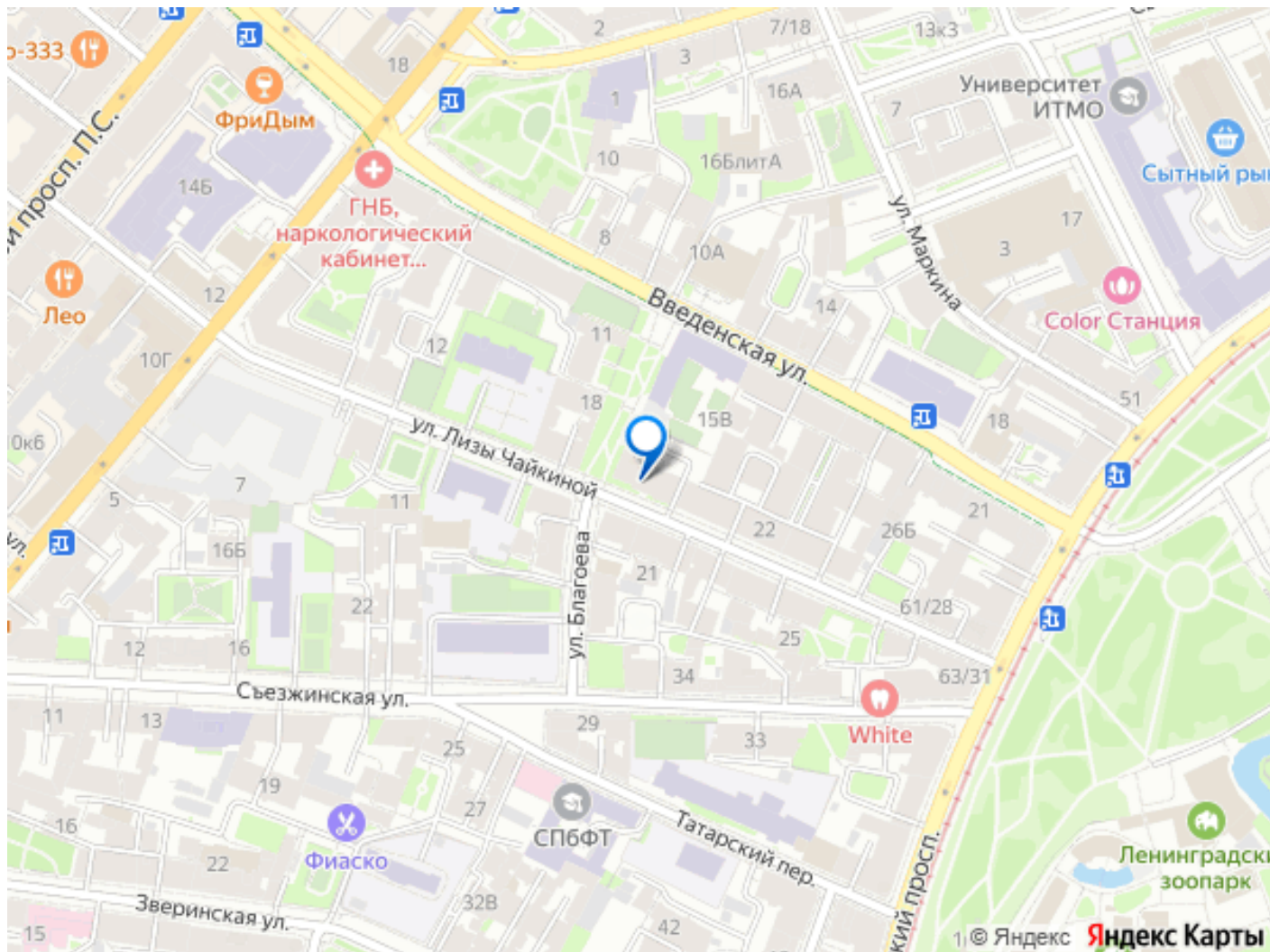
Добрый день! Продаем УНИКАЛЬНУЮ  
однокомнатную квартиру в самом центре  
Петроградского района. ОТЛИЧНОЕ  
предложение для тех, кто ищет жилье в  
историческом центре. Кстати, если Вы сейчас  
продаёте свою недвижимость, то мы можем  
сразу КУПИТЬ её:) Безопасно и с  
удовольствием юридически сопроводим Вашу  
сделку, деятельность нашего агентства  
застрахована на 20 000 000 р. Будем рады  
покупкам с нами и у нас!) ! ПРОДАЖА БЕЗ  
КОМИССИИ ! Описание и фотографии  
соответствуют действительности. ПРО  
ДОКУМЕНТЫ: -У квартиры ОДИН  
СОВЕРШЕННОЛЕНТИЙ собственник; -НЕТ  
ПЕРЕПЛАНИРОВОК; -ПОКАЖЕМ все  
документы; -Собственник БУДЕТ  
ПРИСУТСТВОВАТЬ на подписании договора  
купли-продажи. Под ИПОТЕКУ подходим, в  
случае необходимости, БЕСПЛАТНО  
проконсультируем и ПОМОЖЕМ Вам с  
одобрением :) ПРО КВАРТИРУ: Квартира  
расположена на высоком первом этаже, что  
обеспечивает легкий доступ и при этом  
сохраняет тишину и спокойствие. Общая  
площадь квартиры составляет 59,9 м², что  
обеспечивает достаточно пространства для  
комфортной жизни. -ПРОСТОРНАЯ комната

квадратной формы с двумя окнами (27,3 м?); -  
ФУНКЦИОНАЛЬНАЯ прихожая с выделенным  
местом для хранения; -УЮТНАЯ кухня (11,5  
м?); -СОВМЕЩЕННЫЙ санузел (5,8 м?). ПРО  
ДОМ: -Дом 1999 года постройки в ОТЛИЧНОМ  
состоянии. КИРПИЧНЫЙ, теплый, с ОТЛИЧНОЙ  
ШУМОИЗОЛЯЦИЕЙ. В доме ВСЕГО 29 квартир.  
-ЗАКРЫТЫЙ двор, с возможностью парковки  
автомобиля. -СОБСТВЕННАЯ котельная. -  
Работает КОНСЬЕРЖ. ПРО ИНФРАСТРУКТУРУ:  
-10 минут ПЕШКОМ 3 станции метро:  
Горьковская, Чкаловская, Спортивная; -В  
ШАГОВОЙ доступности Петропавловская  
крепость; -Продовольственные магазины,  
аптеки, салоны красоты, кафе, пекарни и  
другие полезные сервисы. -Рестораны и  
театры рядом! Не упустите возможность  
стать владельцем этой замечательной  
квартиры в одном из лучших районов Санкт-  
Петербурга! БЕСПЛАТНО КОНСУЛЬТИРУЕМ по  
сделке. Звоните!









Move.ru - вся недвижимость России