

Мир Квартир, Мир Квартир
79817962243

🕒 Создано: 08.04.2026 в 16:08

🔄 Обновлено: 09.04.2026 в 20:45

**Санкт-Петербург, проспект Большой
Васильевского острова, 67к2**

33 500 000 ₹

Санкт-Петербург, проспект Большой Васильевского острова,
67к2

Округ

[СПБ, Василеостровский район](#)

Квартира

Количество комнат

1

Жилая площадь

14 м²

Площадь кухни

30.3 м²

Общая площадь

65.3 м²

Этаж

2/9

Детали объекта

Тип сделки

Продам

Раздел

[Квартиры](#)

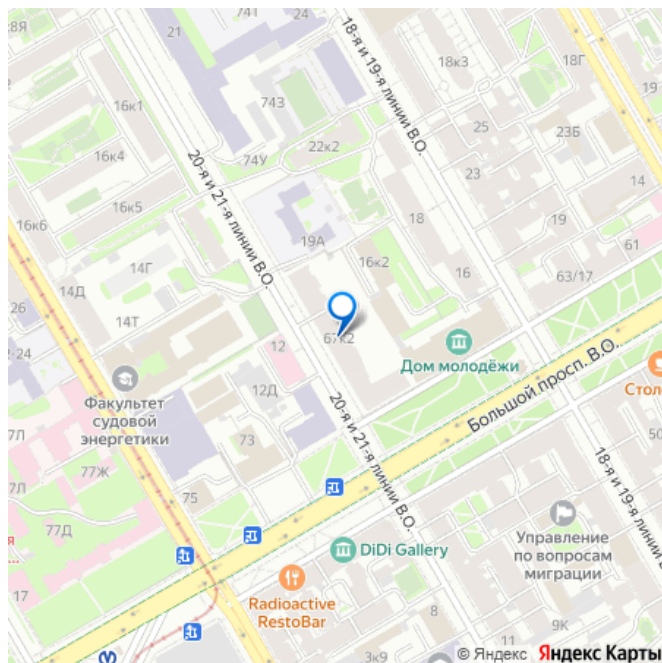
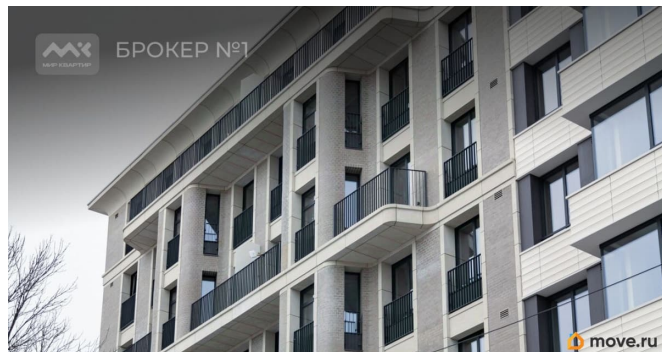
Квартира в новостройке

да

Год сдачи

2 квартал 2025 г.

для заметок



Описание

Арт. 132367065 Редкое предложение в этом доме! Предлагается к продаже евро двухкомнатная квартира площадью 65,3 кв. м с ТЕРРАСОЙ 17 кв м! в одном из лучших домов бизнес-класса на Васильевском острове ЖК «Большой, 67». Квартиры в центре с террасами - редкий и востребованный формат! Не упустите такой отличный вариант! О доме и комплексе: «Большой, 67» расположен в историческом центре Санкт-Петербурга на пересечении 20-й линии Васильевского острова и Большого проспекта, в непосредственной близости от ст. метро «Горный институт» 7 минут пешком! Жилой комплекс, построенный надежным и опытным застройщиком LEGENDA Intelligent, был введен в эксплуатацию во 2 квартале 2025 года. В камерном комплексе всего 146 квартир, что создает ощущение приватности, клубного дома и камерной атмосферы проживания. В доме выполнено более 50 планировочных решений, отсутствуют студии что добавляет ему эксклюзивности. Автор проекта «Большого, 67» - известное бюро «Евгений Герасимов и партнеры», одно из ведущих архитектурных мастерских в России. Фасад, выходящий на Большой проспект, оформлен в классическом стиле с большими арочными витринными окнами на первом этаже. Для секций вдоль 20-й линии свойственны черты сталинского ампира, северного модерна, со строгой геометрией. Классицизм, модерн, конструктивизм и неоклассика все это органично существуют в едином пространстве жилого комплекса и соответствуют характеру района. В

комплексе полностью отсутствует движение автомобилей во дворе: он пешеходный и предназначен только для прогулок, отдыха и общения жителей. Это создаёт защищённую среду, что особенно важно для семей с детьми. Внутреннее пространство дома организовано так, чтобы каждый чувствовал себя спокойно и приватно. Это ощущение тишины, спокойствия и личного пространства в самом сердце Васильевского острова.

Основные характеристики комплекса:

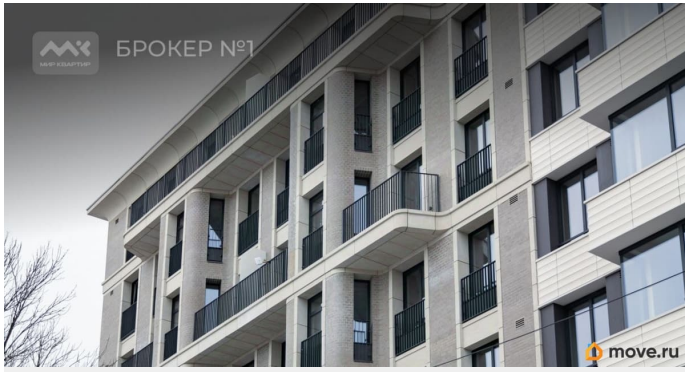
Современный дом бизнес-класса, Монолитно-кирпичная технология строительства.

Переменная этажность, от 4 до 9 этажей. На этаже 4 квартиры. В парадных предусмотрены места для хранения, колясочные. Элегантные фасады, продуманные планировки, высота потолков 2,95-3,3 м. Закрытый, благоустроенный и тихий двор, с детскими площадками и зонами отдыха. Охрана, видеонаблюдение.

Подземный паркинг
Отделка мест общего пользования в доме: вестибюли, лифтовые и квартирные холлы - выполнена с использованием дизайнерского проекта. По отдельному дизайн проекту также была благоустроена и придомовая территория. О квартире: В квартире выполнена предчистовая отделка - для покупателя прекрасная возможность воплотить свои идеи и предпочтения в дизайне! Квартира расположена на комфортном 2 этаже.

Планировка: просторная кухня-гостиная 30 кв.м имеет выход на роскошную террасу площадью 17 кв.м, где можно обустроить зону отдыха, насладиться чтением любимой книги, отдохнуть за чашечкой кофе или устроить семейный праздник. Квартир с такими террасами всего несколько в доме! Благодаря большим панорамным «окнам в пол» квартира наполнена естественным

СВЕТЛОМ



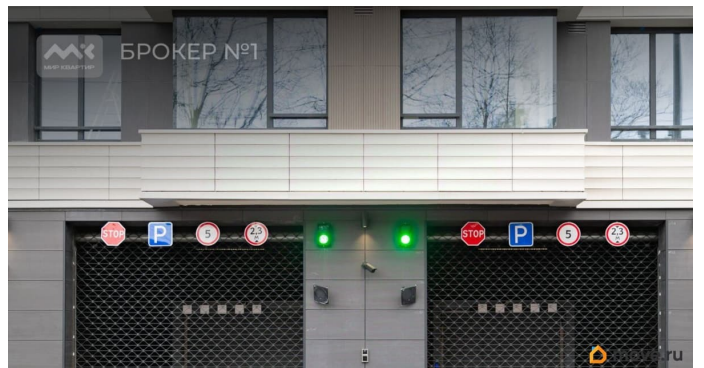
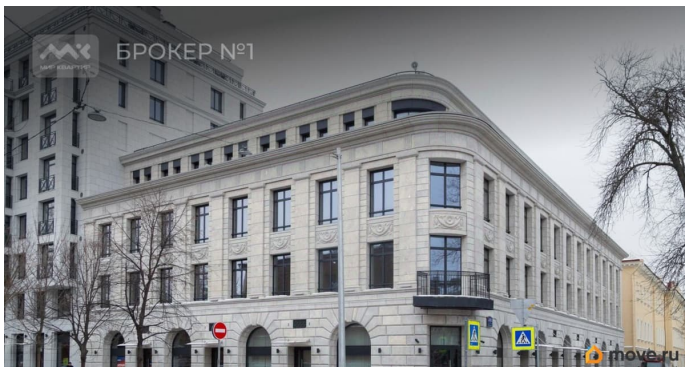
СПб. Василеостровский район,
Большой проспект В. О. д. 67, к. 2

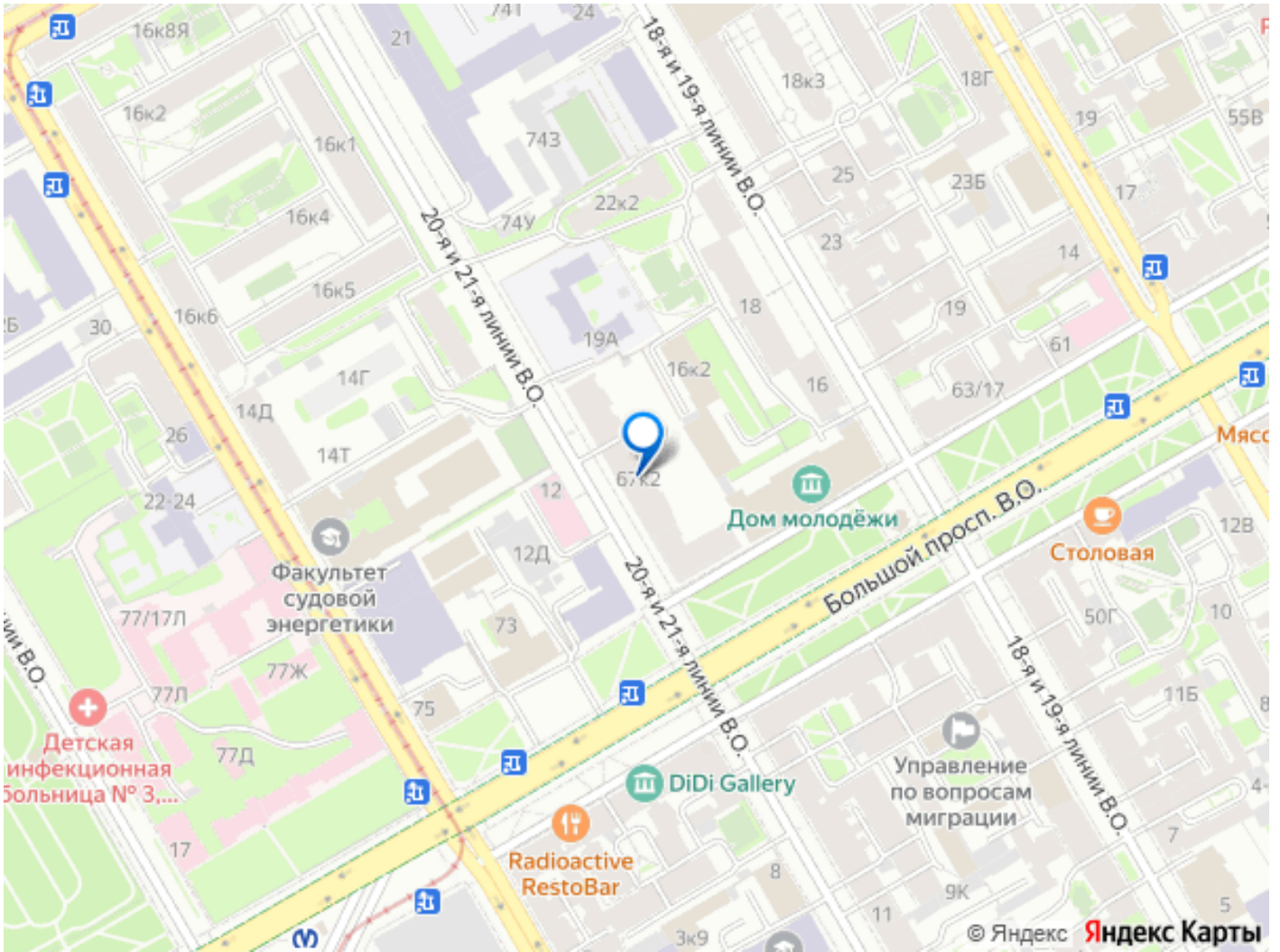
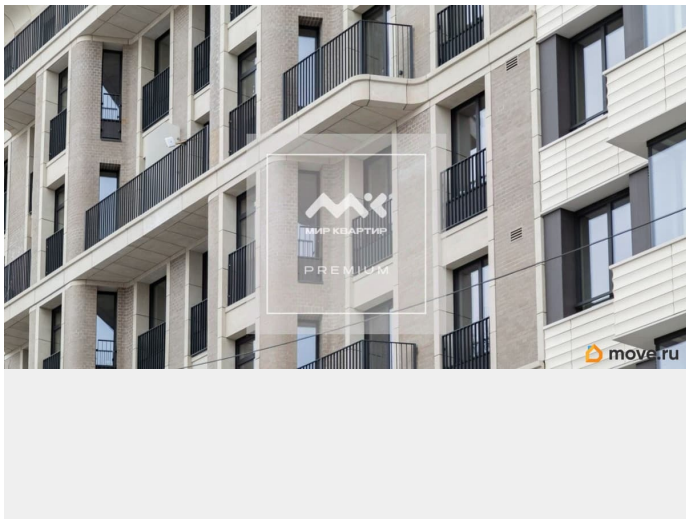
- ✓ Терраса - 17 кв. м.
- ✓ Двор без машин
- ✓ Метро - 7 минут пешим
- ✓ Залог - 20 минут пешком

Метро «Лыжный институт» - 7 мин. пешком

18-я и 19-я линия В.О.

move.ru





Move.ru - вся недвижимость России