

Брусника, Брусника

79830677211

21 810 000 ₽

Округ

[СПБ, Василеостровский район](#)

## Квартира

Количество комнат

1

Высота потолков

3.1 м

Жилая площадь

14.3 м<sup>2</sup>

Площадь кухни

28.4 м<sup>2</sup>

Общая площадь

65.71 м<sup>2</sup>

Этаж

8/16

## Детали объекта

Тип сделки

Продам

Раздел

[Квартиры](#)

Тип балкона

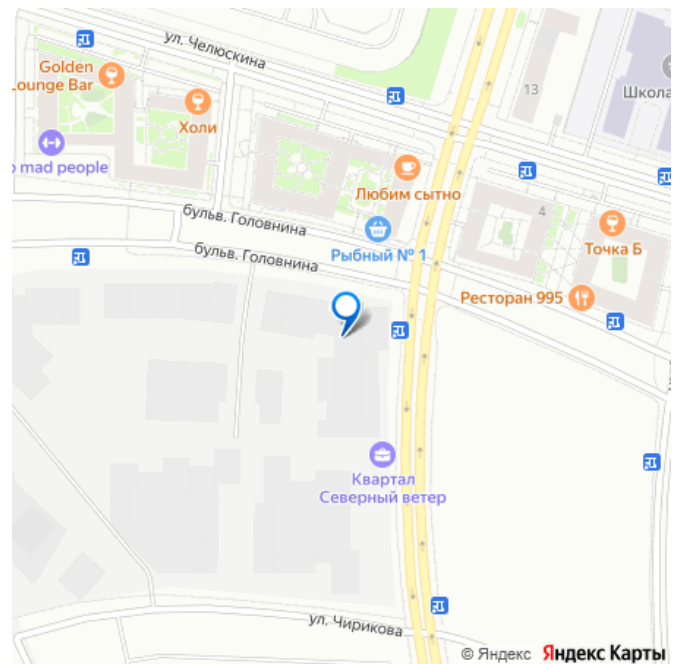
лоджия

Тип санузла

совмещенный

Вид из окна

для заметок



во двор

Ремонт

с отделкой

Квартира в новостройке

да

Год сдачи

2 квартал 2028 г.

Покупка в ипотеку

да

возможна ипотека, лифт

## Описание

Продается 1-комн. квартира с предчистовой отделкой в ЖК «Северный ветер» на 8 этаже.

Общая площадь: 65.71 кв.м., жилая: 14.3

кв.м., площадь просторной кухни-столовой:

28.4 кв.м. Все окна выходят на одну сторону.

В квартире одна лоджия, один совмещенный и один отдельный санузел. Высота потолков

3.1 м. Дом монолитный, многоподъездный,

переменной этажности, от 3 до 16 этажей.

Квартира находится в 4-й секции высотой 16

этажей в корпусе 3-1. На этаже 9 квартир. В

подъезде 2 грузовых лифта. Окончание

строительства - 2 квартал 2028 года.

Оформление сделки по договору долевого

участия. В основу концепции проекта

«Северный ветер» легла идея деления

квартала на шесть кластеров — активный

городской, тихий природный, спортивный,

семейный, культурный и рекреационный.

Внутри каждого кластера будут

организованы разные по характеру площади

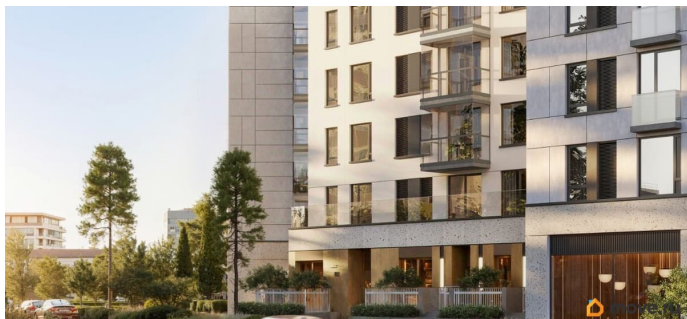
со своим назначением. Все их свяжет

кольцевой бульвар, соединенный с большим

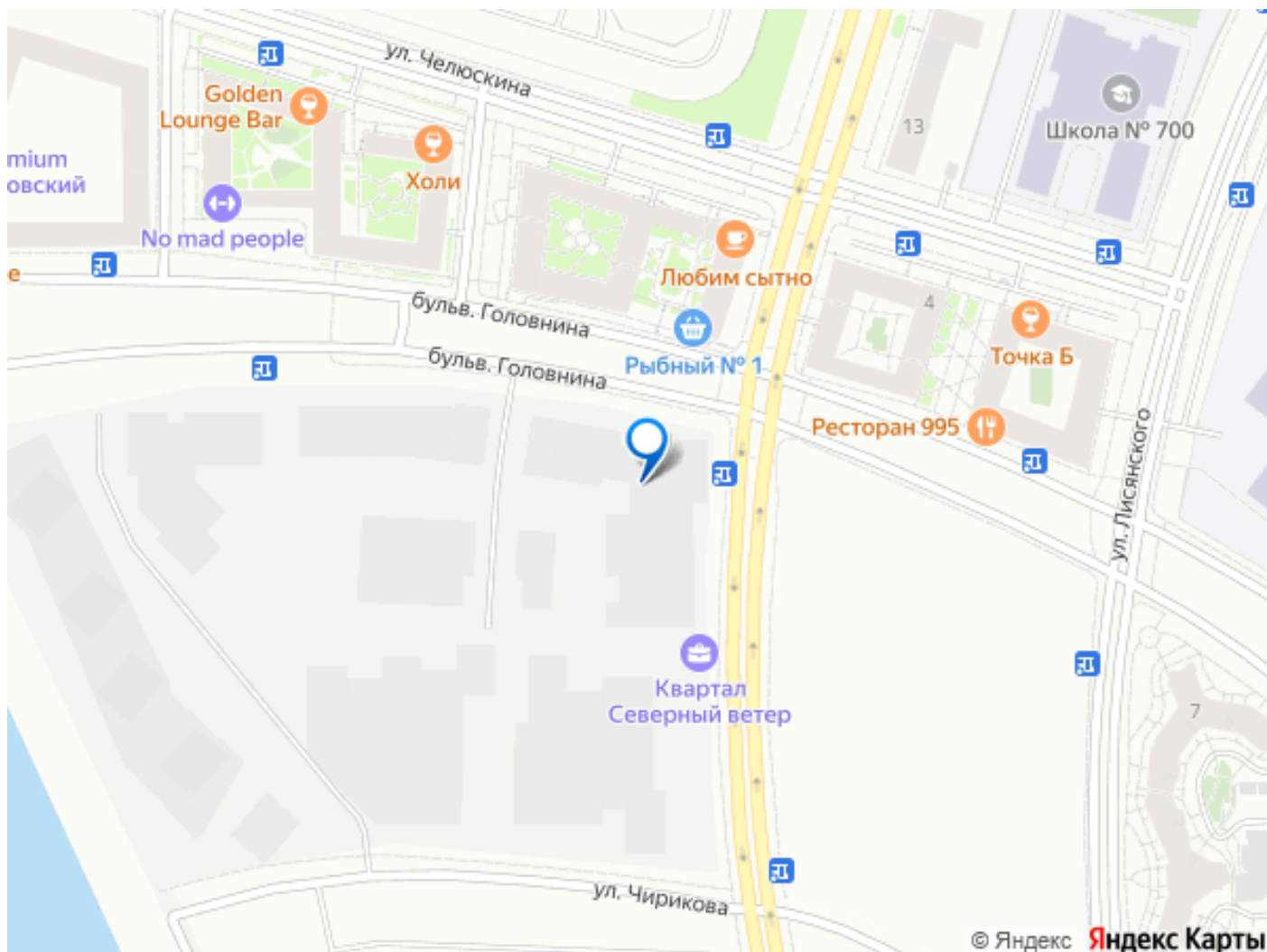
парком и сопровождаемый водными аллеями

по периметру всего квартала. Внешний облик

«Северного ветра» вдохновлен скандинавским функционализмом и финским модернизмом, которым присущи лаконичные формы, динамичные разноуровневые объёмы, ритм окон, балконов и террас, сочетание натуральных текстур, а также единство экстерьера и интерьера. Дворы мы организовали на стилобатах домов. За счёт этого они приподнялись над улицей, стали еще более приватными и безопасными. Для тех, кому двор на стилобате кажется слишком приземленным, мы создали особенные зеленые террасы с великолепным видом на залив. Они появятся на крыше дома, в котором расположен дом культуры. Мы разделили лобби на два типа — большие (одно на каждый дом) и компактные (на каждую секцию). Для создания интерьеров лобби и холлов мы используем материалы природных оттенков, текстуры дерева и камня, матовые поверхности. В большие открытые пространства запускаем много естественного света, а витражное остекление органично связывает помещения с ландшафтом. В квартале спроектировано более 65 типов планировочных решений. Это значит, что любой жизненный сценарий может быть здесь реализован. #zmA3dC







Move.ru - вся недвижимость России