

Санкт-Петербург, 18-я Васильевского
острова линия, 23

20 000 000 ₽

Санкт-Петербург, 18-я Васильевского острова линия, 23

Округ

[СПБ, Василеостровский район](#)

Квартира

Количество комнат

1

Высота потолков

3.3 м

Жилая площадь

18.6 м²

Площадь кухни

31.4 м²

Общая площадь

67.1 м²

Этаж

4/7

Детали объекта

Тип сделки

Продам

Раздел

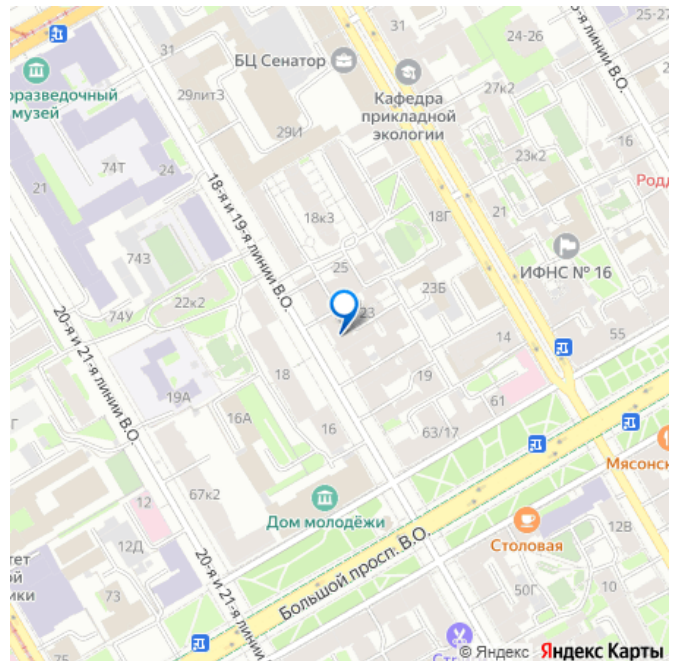
[Квартиры](#)

Тип санузла

совмещенный

Вид из окна

для заметок



во двор

Ремонт

дизайнерский

Покупка в ипотеку

да

возможна ипотека, лифт

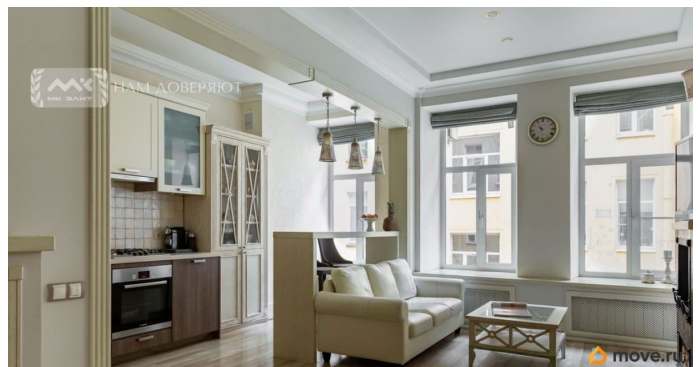
Описание

Арт. 108879634 Уникальная квартира на Васильевском острове — комфорт и атмосфера Петербурга! Продаётся светлая, просторная и удобная квартира в исторической части Петербурга — 18-я линия Васильевского острова, дом 23. Это не просто квартира, а особое место, где сочетаются уют, комфорт и душевная атмосфера.

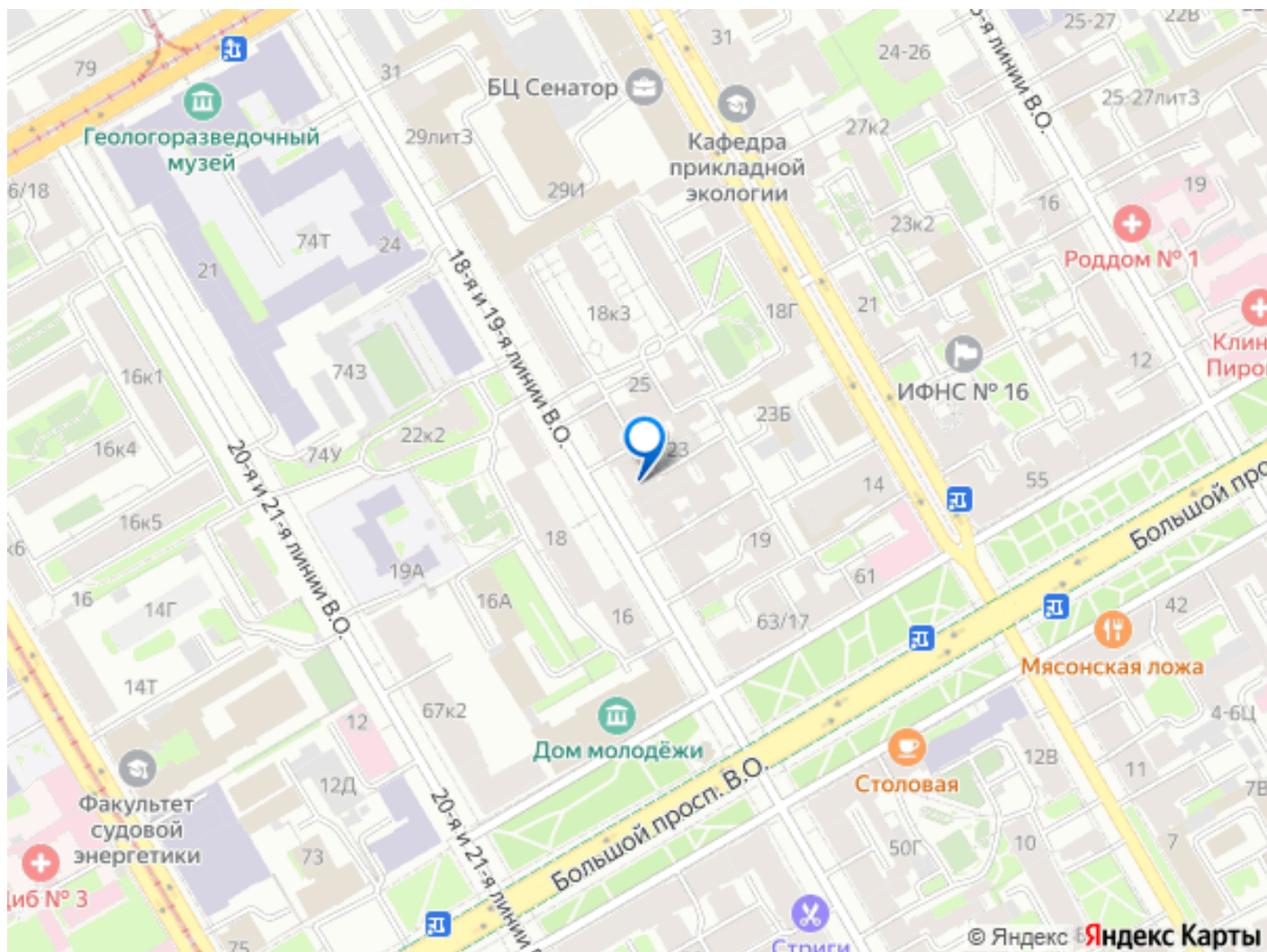
Преимущества квартиры: Площадь — 67,1 кв.м: идеальное пространство для жизни без компромиссов. Высокие потолки: ощущение простора, воздуха и света; Большая спальня (18,6 кв.м) — для отдыха и вдохновения.

Кухня-гостиная: современное зонирование — зона готовки (9 кв.м), гостиная с диваном, эколо-камином и обеденной зоной. Два отдельных санузла, большая душевая кабина с массажем. Тёплый пол по всей квартире и кондиционирование — комфорт в любое время года. Встроенные шкафы-купе в коридоре и спальне, отдельная техническая комната — всё для вашего удобства и порядка. Много окон, много света — естественное освещение создаёт особую атмосферу. Толстые кирпичные стены и отличная шумоизоляция — тишина и уединение; Вся электрика и трубы новые — только современное качество, никаких забот о ремонте. Всегда есть парковочные места во дворе — редкая и очень ценная опция для

центра города. Дом и статус: Вход в парадную с улицы и со двора — удобно для всех. Новый лифт (2018), свежий ремонт фасада и газовых систем (2023) — ухоженный и престижный дом с историей. Один собственник, без обременений, прямая продажа. Локация, которая говорит сама за себя: Метро Горный институт — всего 500 метров (5-7 минут пешком). Детские сады и школы — в шаговой доступности. Сад Василеостровец — 10 минут пешком — для прогулок, отдыха и семейных встреч. До набережной лейтенанта Шмидта — 10 минут пешком — красивые виды, утренние пробежки, встречи закатов. Рядом ведущие вузы: Горный институт, СПбГУ — престижный район для студентов, преподавателей и профессионалов. Здесь сочетается всё, за что ценят Петербург: статус, тишина, архитектура, безопасность и возможность наслаждаться жизнью в самом центре культурной столицы. В таких квартирах живут с удовольствием и гордостью. Она действительно одна — для тех, кто выбирает лучшее. Звоните, чтобы записаться на просмотр! Показы по предварительной договорённости. Ваша новая история в Петербурге начинается здесь.







Move.ru - вся недвижимость России