

Создано: 24.07.2025 в 11:35

Обновлено: 14.01.2026 в 14:44

Санкт-Петербург, Мытнинская улица, 1/20

13 500 000 ₽

Санкт-Петербург, Мытнинская улица, 1/20

Округ

[СПБ, Центральный район](#)

Улица

[площадь Мытнинская](#)

Квартира

Количество комнат

1

Высота потолков

3.4 м

Жилая площадь

26 м²

Площадь кухни

12.2 м²

Общая площадь

68.3 м²

Этаж

2/5

Детали объекта

Тип сделки

Продам

Раздел

[Квартиры](#)

Тип санузла

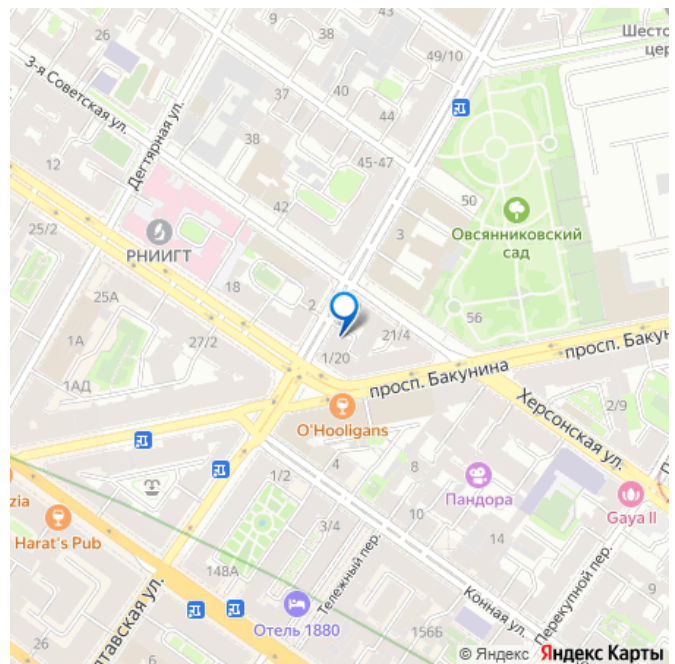
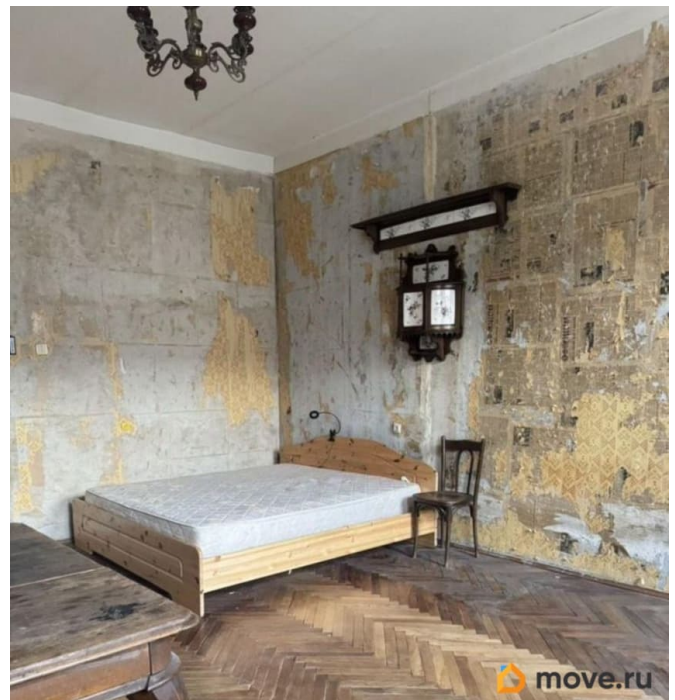
раздельный

<https://spb.move.ru/objects/9287035552>

Makarova Realty, Makarova Realty

**79819216537, 7981886
3523**

для заметок



Вид из окна

на улицу

Ремонт

без ремонта

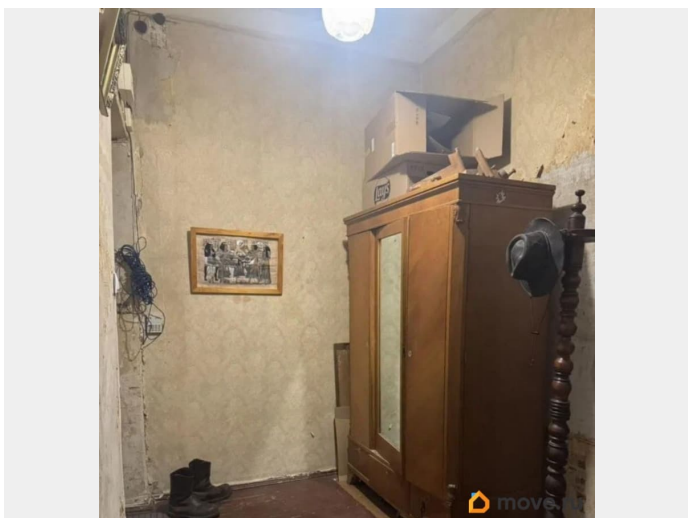
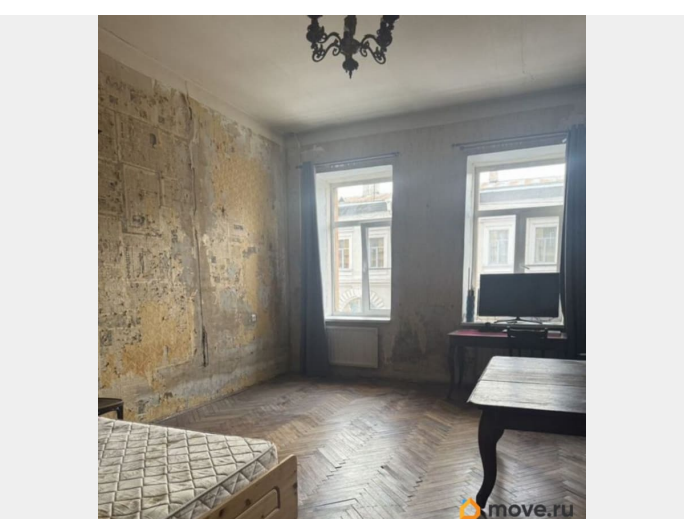
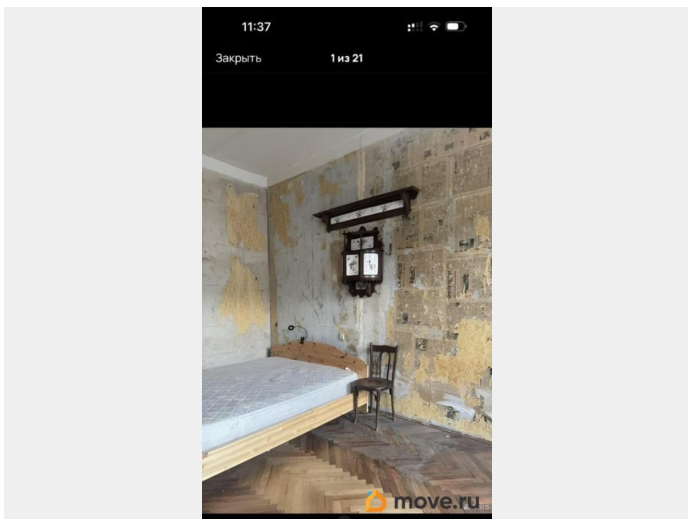
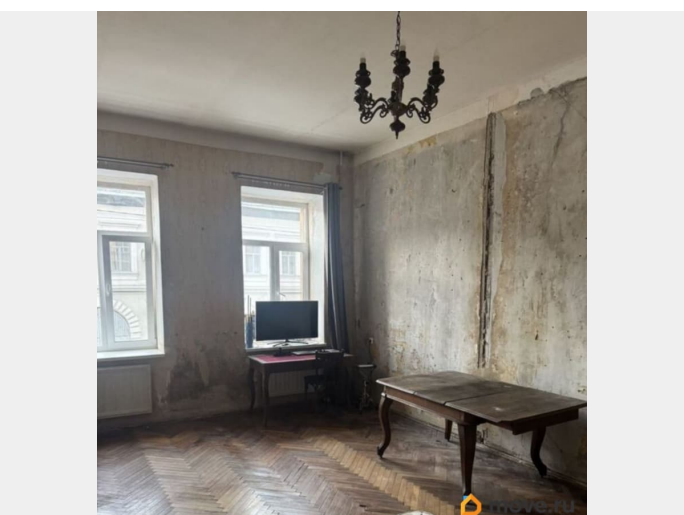
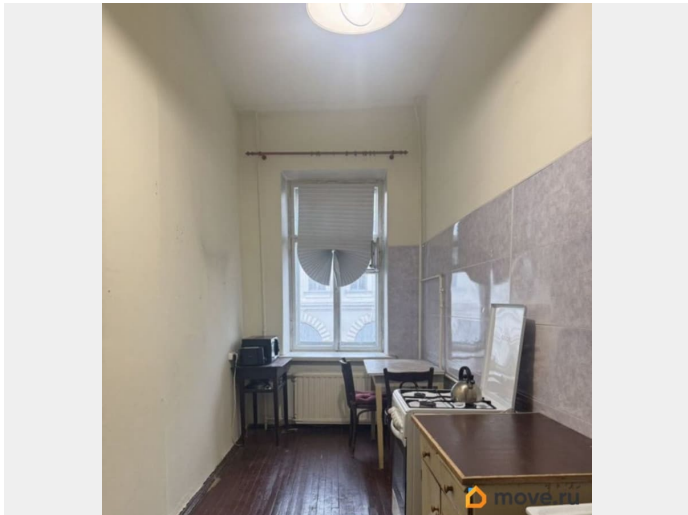
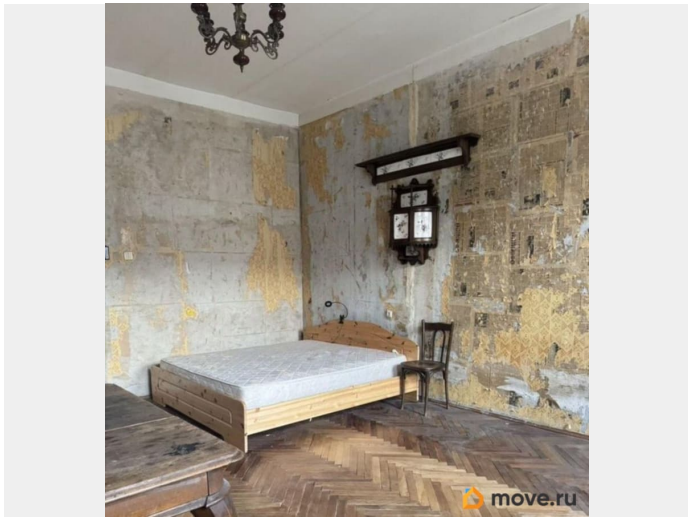
Покупка в ипотеку

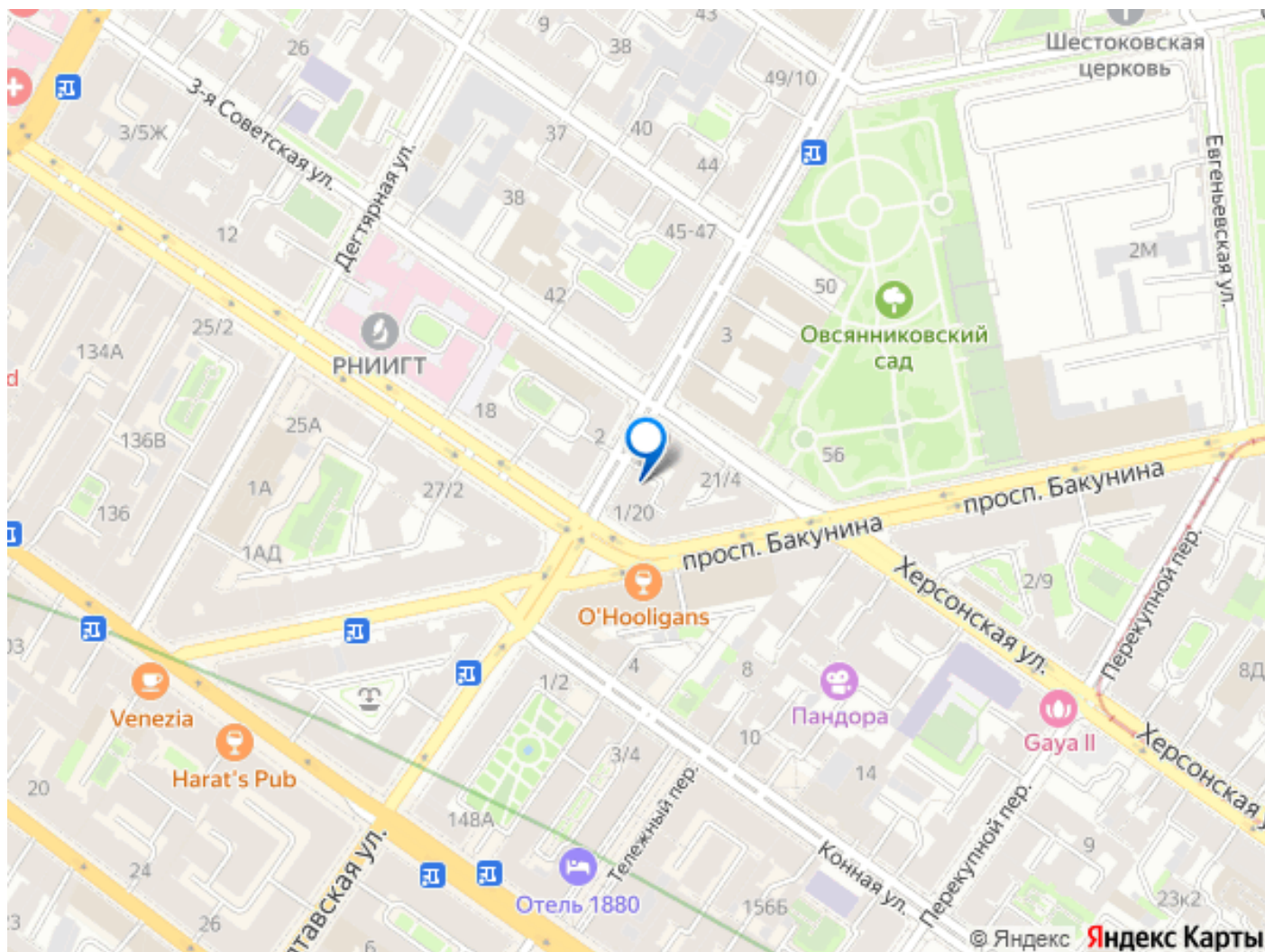
да

возможна ипотека, парковка

Описание

68 кв метров в 900 метрах от Московского вокзала. Исторический центр СПб- отличный вариант как для себя, так и под аренду, флиппинг. Внутри квартиры несущая только одна стена, поэтому легко сделать двухкомнатную или даже трёшку. Большой плюс квартиры - все окна выходят на улицу - в сторону пожарной части и Овсянниковского сада. Дом после кап ремонта, перекрытия железобетонные. Высота потолков 3,4 метра. Закрытый двор с возможностью припарковать свой автомобиль. Одно из преимуществ - отличная инфраструктура: магазины, рестораны, банки, лучшие гимназии города, множество парков вокруг. Смольный собор, Овсянниковский, Таврический и Некрасовский сады и многие другие точки притяжения в пешей доступности. В пешей доступности три станции метро (Площадь Восстания, Маяковская и Площадь Александра Невского), а также множество вариантов наземного транспорта. Звоните в удобное время, отвечу на вопросы, организую просмотр!





Move.ru - вся недвижимость России