

Брусника, Брусника

79830677211

25 640 000 ₽

Округ

[СПБ, Василеостровский район](#)

Квартира

Количество комнат

1

Высота потолков

3.1 м

Жилая площадь

16.3 м²

Площадь кухни

30.2 м²

Общая площадь

69.86 м²

Этаж

11/16

Детали объекта

Тип сделки

Продам

Раздел

[Квартиры](#)

Тип балкона

лоджия

Тип санузла

совмещенный

Вид из окна

для заметок

Северный ветер



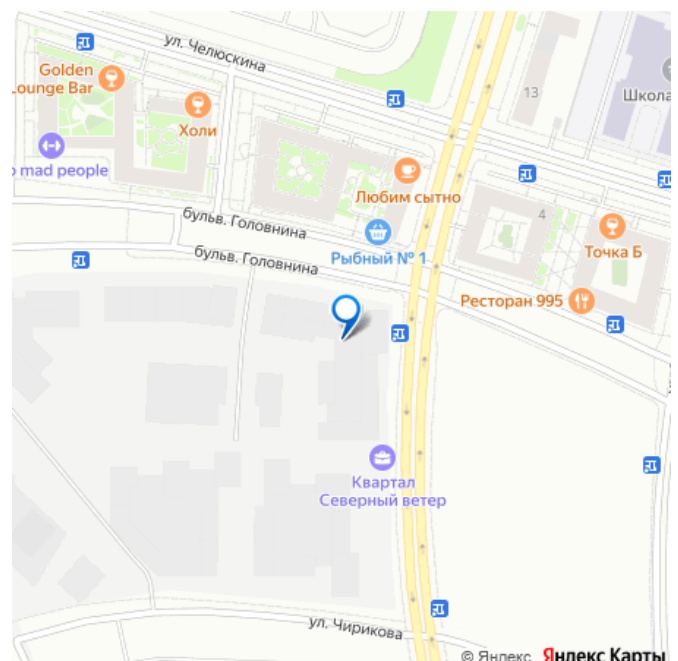
Васильевский остров

Школа и сад во дворе

Культурный центр

БРУСНИКА

[move.ru](#)



во двор

Ремонт

с отделкой

Квартира в новостройке

да

Год сдачи

2 квартал 2028 г.

Покупка в ипотеку

да

возможна ипотека, лифт

Описание

Успейте забронировать по этой цене!
Предложение ограничено! Стоимость
квартиры указана со скидкой, ваша экономия
составит 4,880,000 RUB. Звоните, наши
менеджеры вам все расскажут! Просторная
1-комн. квартира с предчистовой отделкой в
ЖК «Северный ветер» на 11 этаже. Общая
площадь: 69.86 кв.м., жилая: 16.3 кв.м.,
площадь просторной кухни-столовой: 30.2
кв.м. Все окна выходят на одну сторону. В
квартире одна лоджия, один совмещенный и
один отдельный санузел. Высота потолков
3.1 м. Дом монолитный, многоподъездный,
переменной этажности, от 3 до 16 этажей.
Квартира находится в 4-й секции высотой 16
этажей в корпусе 3-1. На этаже 9 квартир. В
подъезде 2 грузовых лифта. Окончание
строительства - 2 квартал 2028 года.
Оформление сделки по договору долевого
участия. В основу концепции проекта
«Северный ветер» легла идея деления
квартала на шесть кластеров — активный
городской, тихий природный, спортивный,
семейный, культурный и рекреационный.
Внутри каждого кластера будут

организованы разные по характеру площади со своим назначением. Все их свяжет кольцевой бульвар, соединенный с большим парком и сопровождаемый водными аллеями по периметру всего квартала. Внешний облик «Северного ветра» вдохновлен скандинавским функционализмом и финским модернизмом, которым присущи лаконичные формы, динамичные разноуровневые объёмы, ритм окон, балконов и террас, сочетание натуральных текстур, а также единство экстерьера и интерьера. Дворы мы организовали на стилобатах домов. За счёт этого они приподнялись над улицей, стали еще более приватными и безопасными. Для тех, кому двор на стилобате кажется слишком приземленным, мы создали особенные зеленые террасы с великолепным видом на залив. Они появятся на крыше дома, в котором расположен дом культуры. Мы разделили лобби на два типа — большие (одно на каждый дом) и компактные (на каждую секцию). Для создания интерьеров лобби и холлов мы используем материалы природных оттенков, текстуры дерева и камня, матовые поверхности. В большие открытые пространства запускаем много естественного света, а витражное остекление органично связывает помещения с ландшафтом. В квартале спроектировано более 65 типов планировочных решений. Это значит, что любой жизненный сценарий может быть здесь реализован. #zSD3bl

Северный ветер



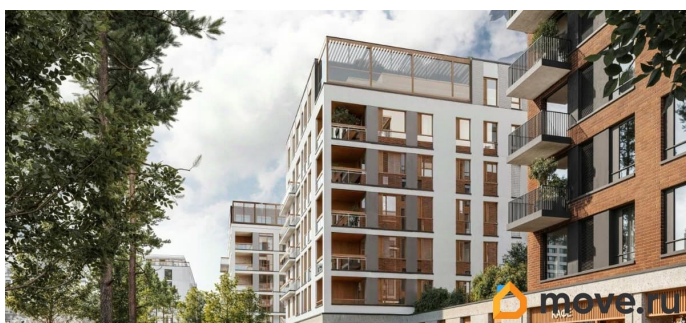
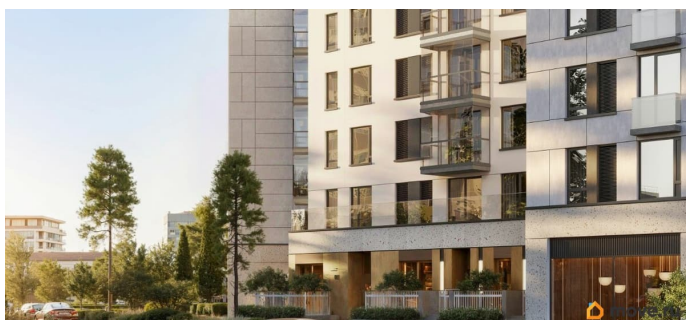
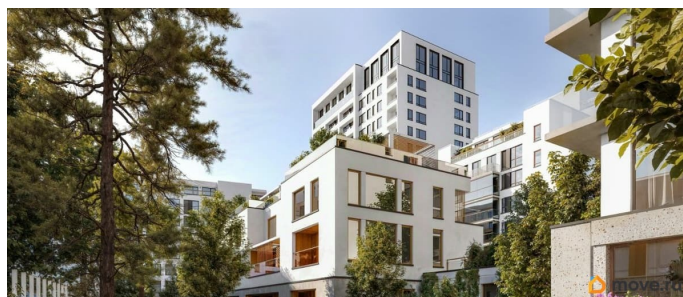
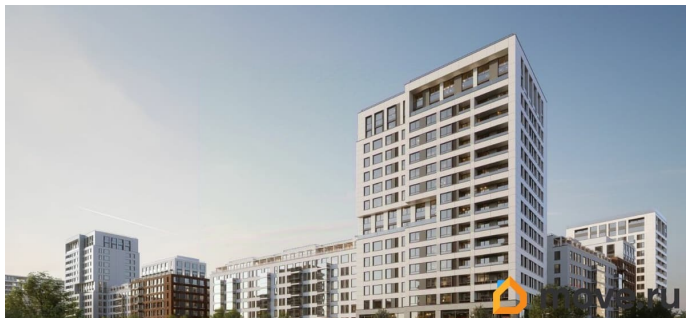
Васильевский
остров

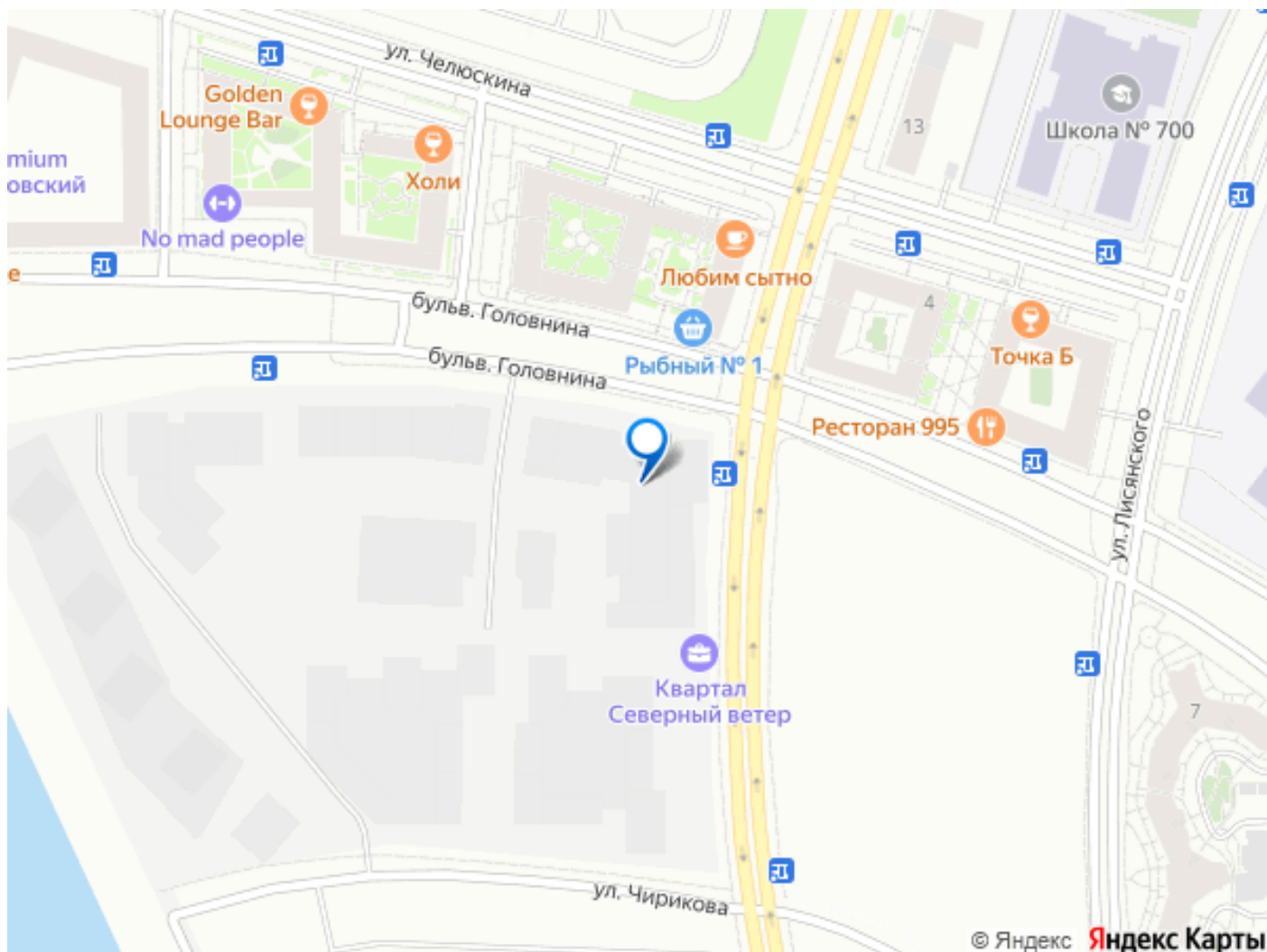
Школа и сад
во дворе

Культурный центр

БРУСНИКА

 move.ru





Move.ru - вся недвижимость России