

Создано: 18.06.2025 в 15:50

Обновлено: 11.02.2026 в 18:57

<https://spb.move.ru/objects/9281481235>

**Сергей Баранов, Адвекс**

**79811076290**

**Санкт-Петербург, Московский проспект,  
136**

**12 500 000 ₽**

Санкт-Петербург, Московский проспект, 136

Округ

[СПБ, Московский район](#)

Улица

[проспект Московский](#)

## Квартира

Количество комнат

1

Высота потолков

2.76 м

Жилая площадь

29.8 м<sup>2</sup>

Площадь кухни

15.9 м<sup>2</sup>

Общая площадь

69.8 м<sup>2</sup>

Этаж

4/5

## Детали объекта

Тип сделки

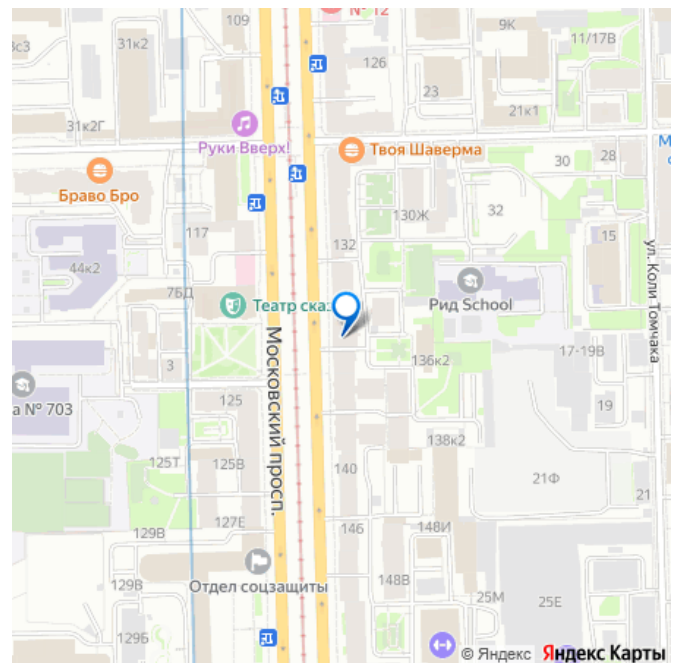
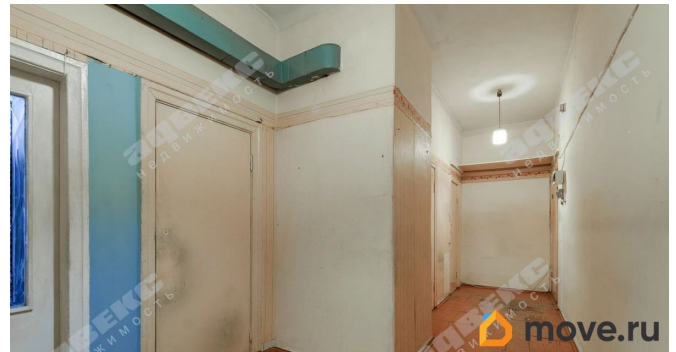
Продам

Раздел

[Квартиры](#)

Тип санузла

для заметок



раздельный

Вид из окна

на улицу

Ремонт

без ремонта

Покупка в ипотеку

да

возможна ипотека, лифт, парковка

## Описание

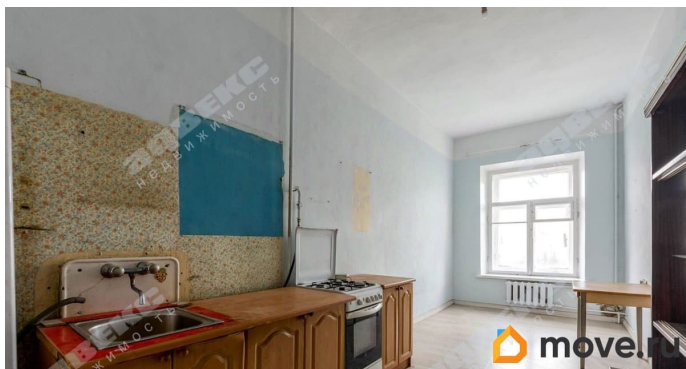
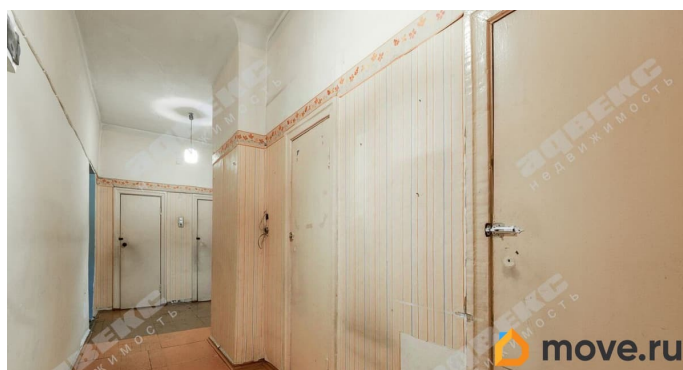
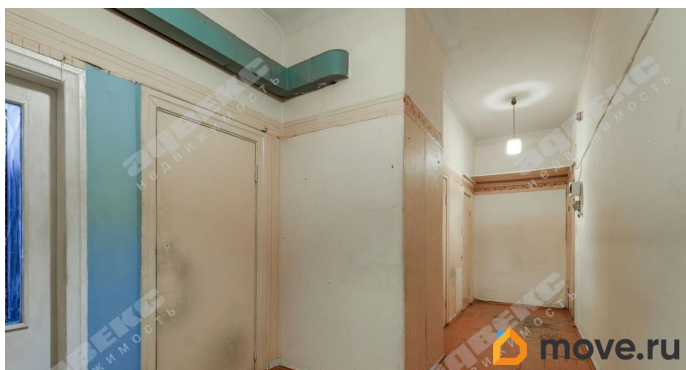
ID: 1913692 Идеальная квартира для двоих, где каждая деталь создаёт атмосферу тепла и гармонии. Просторные комнаты с высокими потолками (2,76 м) и свободной планировкой позволят вам воплотить любые дизайнерские идеи — капитальных стен здесь минимум, а значит, пространство полностью в вашей власти. Почему вам понравится эта квартира?

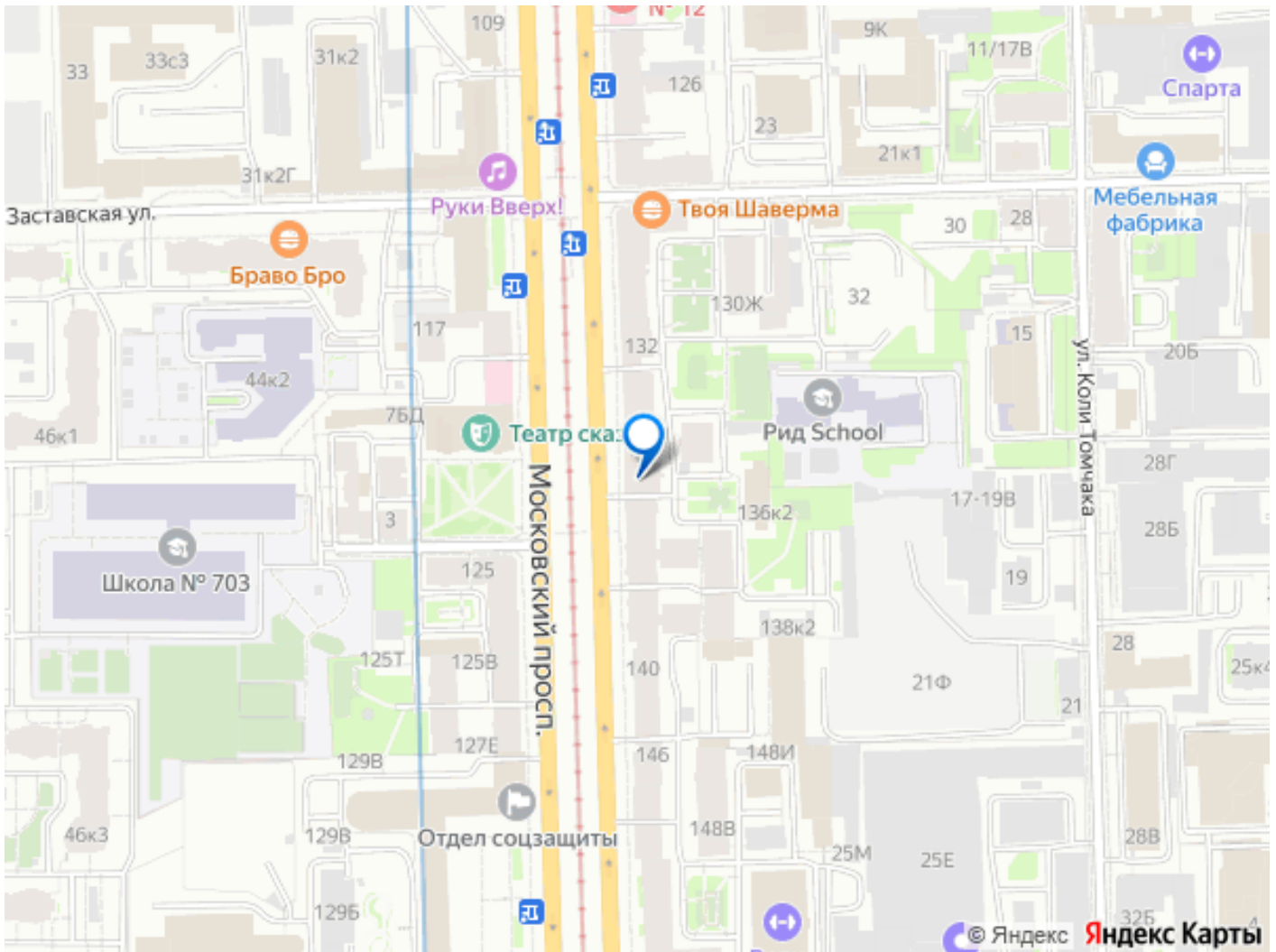
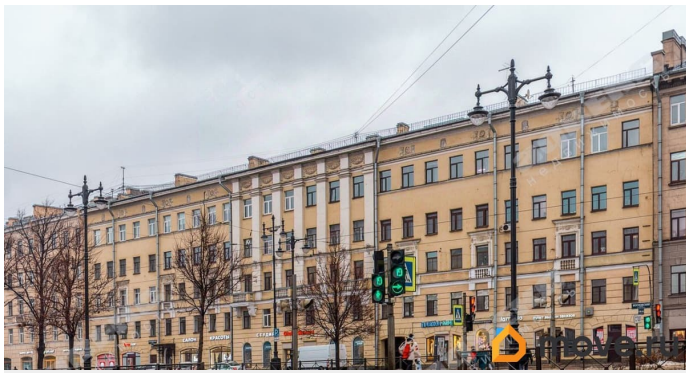
Светлая и уютная — три окна в однокомнатной квартире дарят обилие естественного света. Тишина и покой — несмотря на расположение на Московском проспекте, здесь удивительно тихо (качественная шумоизоляция старого фонда с капремонтом). Исторический район с развитой инфраструктурой — в шаговой доступности всё для комфортной жизни: кафе, магазины, парки, а до метро всего 7 минут пешком. Чистая парадная — вход со двора, а во дворе есть парковочные места.

Видовые окна — из них открывается живописный вид на одну из главных магистралей города. Локация с характером. Квартира находится в исторической части города, рядом с Московскими

Триумфальными воротами — это место с особой энергетикой и удобной транспортной доступностью. Хотите почувствовать

атмосферу до просмотра? Свяжитесь со мной  
— отправлю видеоэкскурсию!





Move.ru - вся недвижимость России