

Создано: 07.11.2025 в 20:43

Обновлено: 04.12.2025 в 14:18

Санкт-Петербург, улица Большая  
Зеленина, 28

**19 000 000 ₽**

Санкт-Петербург, улица Большая Зеленина, 28

Округ

[СПБ, Петроградский район](#)

Улица

[улица Большая Зеленина](#)

## Квартира

Количество комнат

1

Высота потолков

3.14 м

Жилая площадь

19 м<sup>2</sup>

Площадь кухни

33.8 м<sup>2</sup>

Общая площадь

70.8 м<sup>2</sup>

Этаж

2/6

## Детали объекта

Тип сделки

Продам

Раздел

[Квартиры](#)

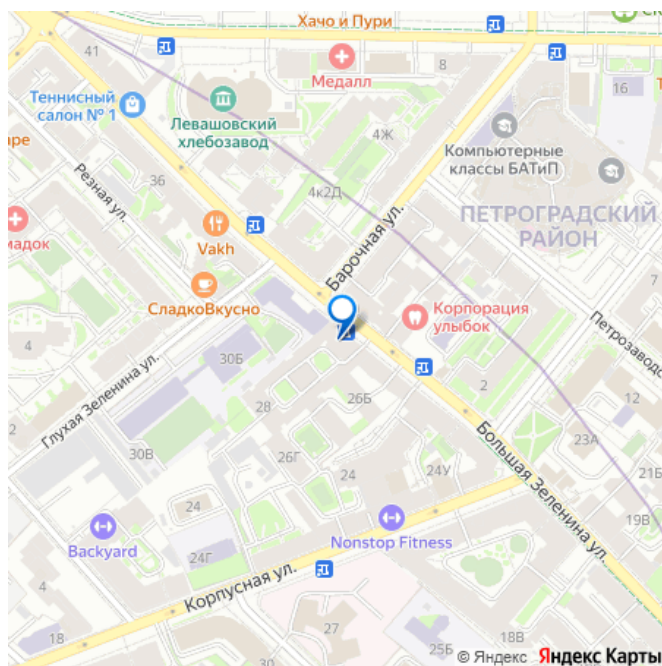
Тип санузла

<https://spb.move.ru/objects/9286425023>

Александр Джонсон, Makarova Realty

**79811129562**

для заметок



Вид из окна

во двор

---

Квартира в новостройке

да

---

Покупка в ипотеку

да

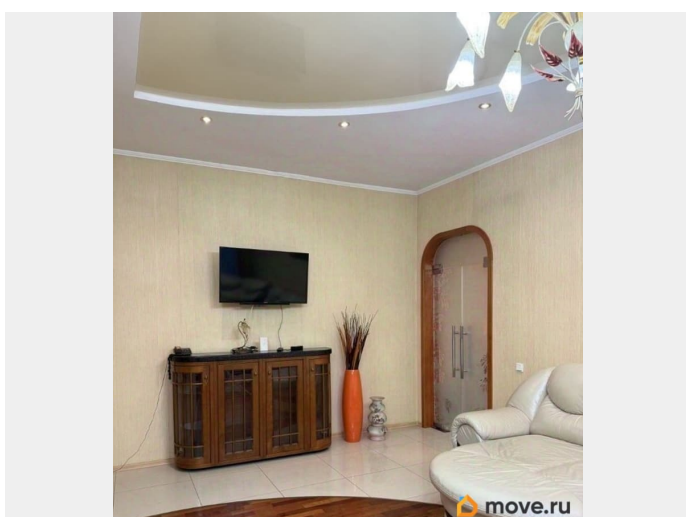
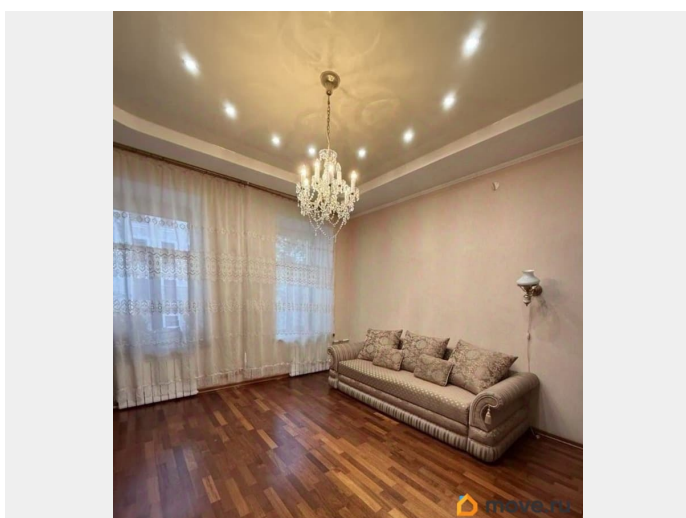
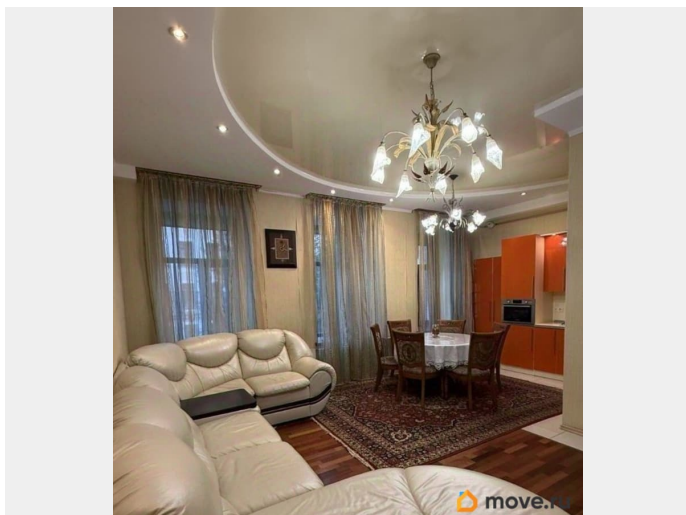
---

возможна ипотека, лифт, парковка

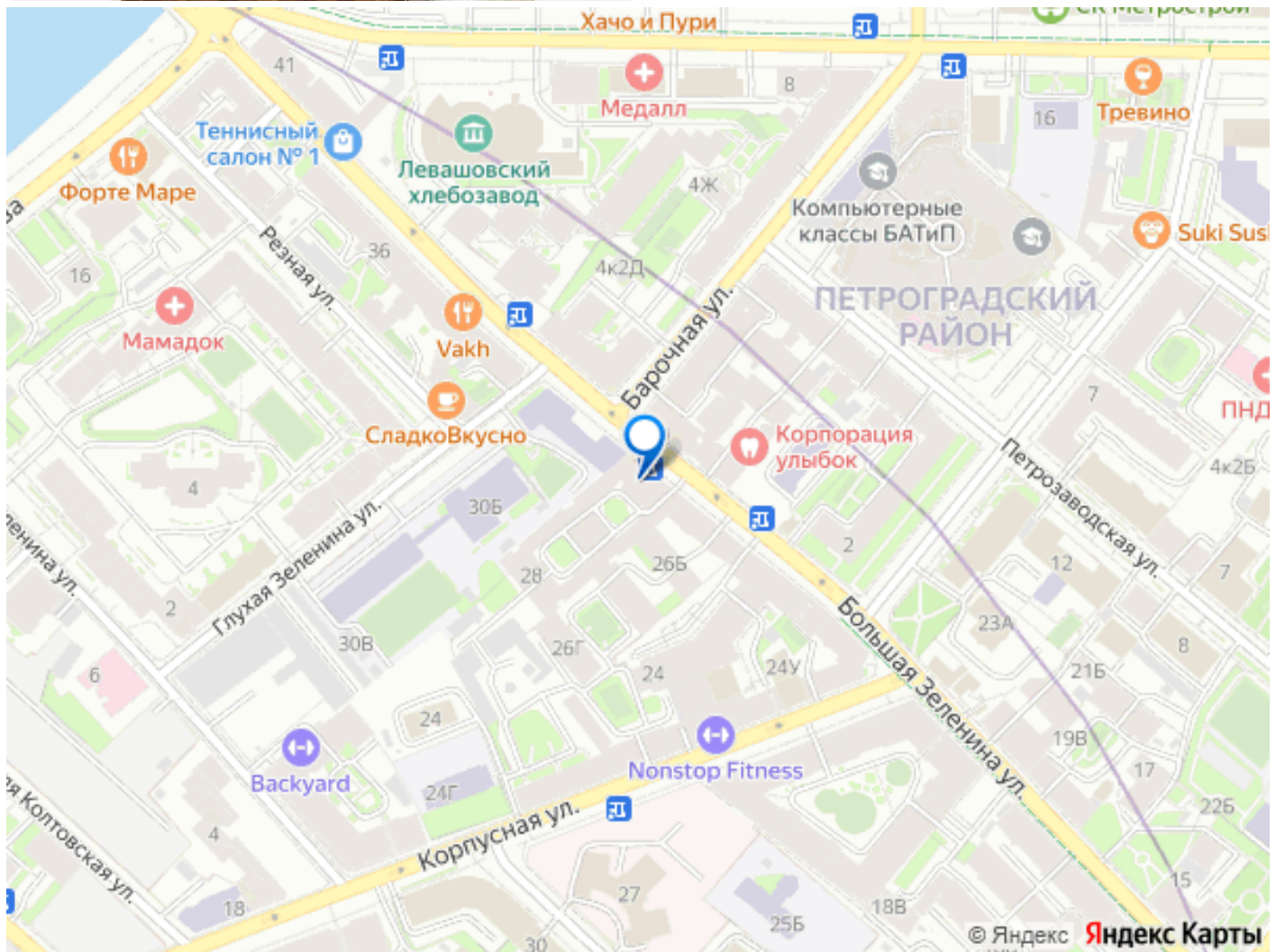
## Описание

Большая 2евро квартира в 5 минутах от метро Чкаловская. Красивейший дом-памятник, Доходный дом герцога Н. Н. Лейхтенбергского. Дом в отличном состоянии, с богатой архитектурой, настоящими петербургскими парадными. В квартире произведен капитальный ремонт с заливкой полов, заменой электрики и всех коммуникаций. Использовались дорогие качественные материалы. Ремонт в отличном состоянии. Высота потолков 3,14 м. Шикарная планировка с 38-метровой кухней-гостиной. Окна квартиры выходят в тихий ухоженный двор. Соседние квартиры также после капитального ремонта. Район с высокоразвитой инфраструктурой: - Вблизи дома множество, детских садов, школ высокого уровня, академии - В доме и соседних домах расположены кафе и рестораны с высокими оценками в рейтинге лучших - Большое изобилие общественного транспорта, плюс станция метро Чкаловская в 450 метрах от дома - Красивейшая набережная, мосты, Петропавловская крепость, парки Крестовского острова - всё в шаговой доступности - Автомобилисты оценят удобный выезд на ЗСД. Если вы хотите жить в сердце исторического

Петербурга, это предложение для вас!  
Звоните, организуем просмотр в удобное  
время.







Move.ru - вся недвижимость России