

Санкт-Петербург, Наличная улица, 26к1

22 700 000 ₽

Санкт-Петербург, Наличная улица, 26к1

Округ

[СПБ, Василеостровский район](#)

Улица

[улица Наличная](#)

## Квартира

Количество комнат

1

Высота потолков

3 м

Жилая площадь

21.3 м<sup>2</sup>

Площадь кухни

19.5 м<sup>2</sup>

Общая площадь

72.4 м<sup>2</sup>

Этаж

7/8

## Детали объекта

Тип сделки

Продам

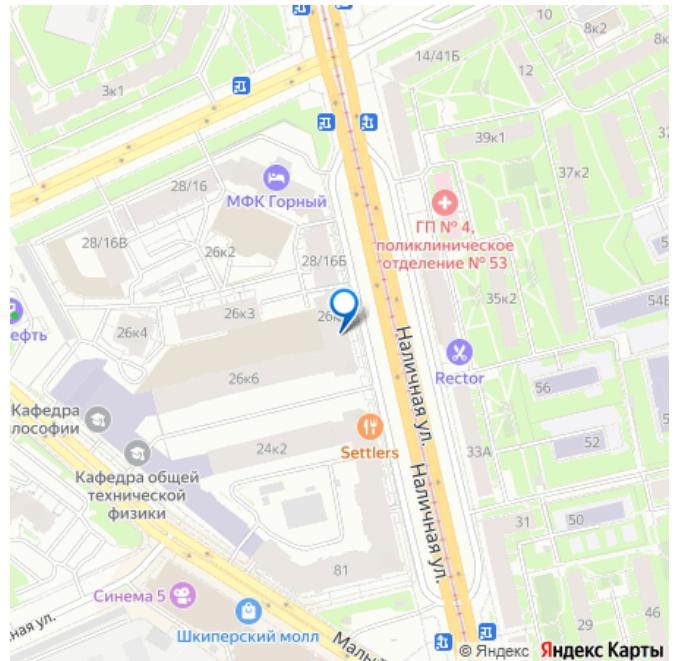
Раздел

[Квартиры](#)

Тип санузла

совмещенный

для заметок



Вид из окна

на улицу

Ремонт

евро

Квартира в новостройке

да

Год сдачи

4 квартал 2014 г.

Покупка в ипотеку

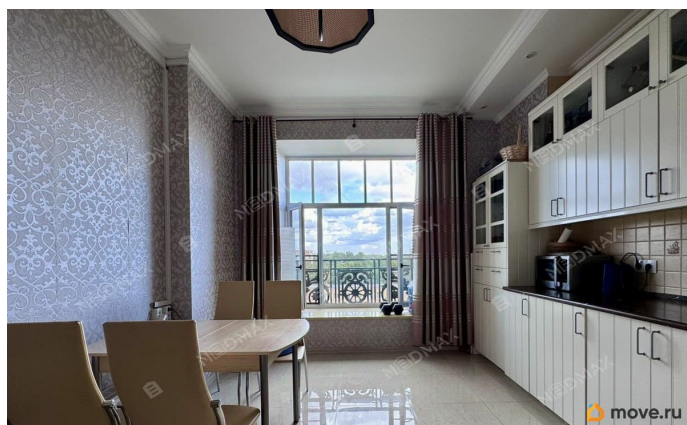
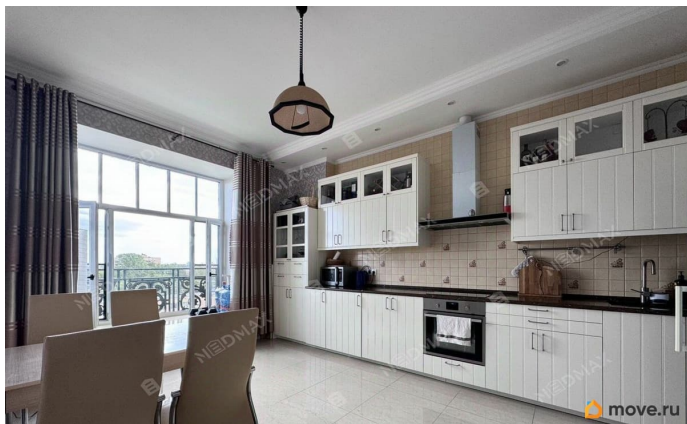
да

возможна ипотека, лифт

## Описание

Арт. 113600965 Прямая продажа. Один взрослый собственник. Полная стоимость в дкп. Без обременений. В собственности больше пяти лет. С мебелью и техникой. Предлагается к продаже однокомнатная квартира 72,4 м2 в ЖК «Васильевский квартал» на Васильевском острове по адресу: улица Наличная, дом 26, корпус 1 в пешей доступности от ст. метро Приморская. ЖК построен на территории с хорошей экологией. Рядом - побережье Финского залива, сад Василеостровец, сад Декабристов. Евроремонт. Окна выходят на Наличную улицу. Планировка - спальня, проходная комната, оборудованная кухня, санузел. Высокие потолки 3 м. Большие окна - много света и воздуха. Территория комплекса огорожена. Все корпуса выдержаны в едином архитектурном стиле. Во внешней и внутренней отделке корпусов использован натуральный камень и высококачественный европейский облицовочный керамический кирпич. Во внутренних дворах высажены ели,

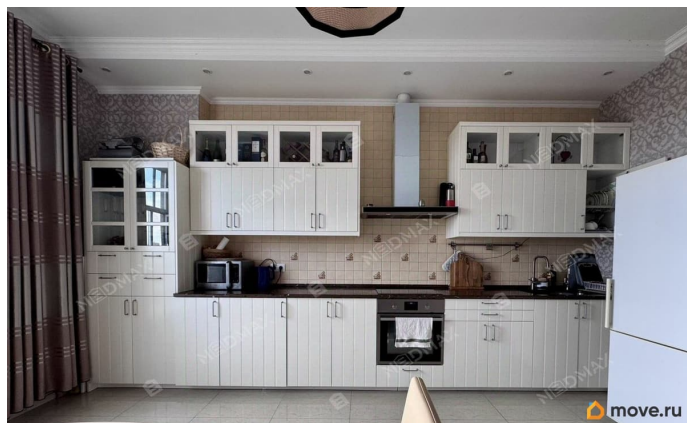
установлены детские площадки. На  
стилобате подземной парковки разбит  
английский сад. Охрана, консьерж,  
установлена система видеонаблюдения. Для  
обслуживания комплекса специально создана  
сервисная компания. В комплексе имеется  
подземный паркинг.



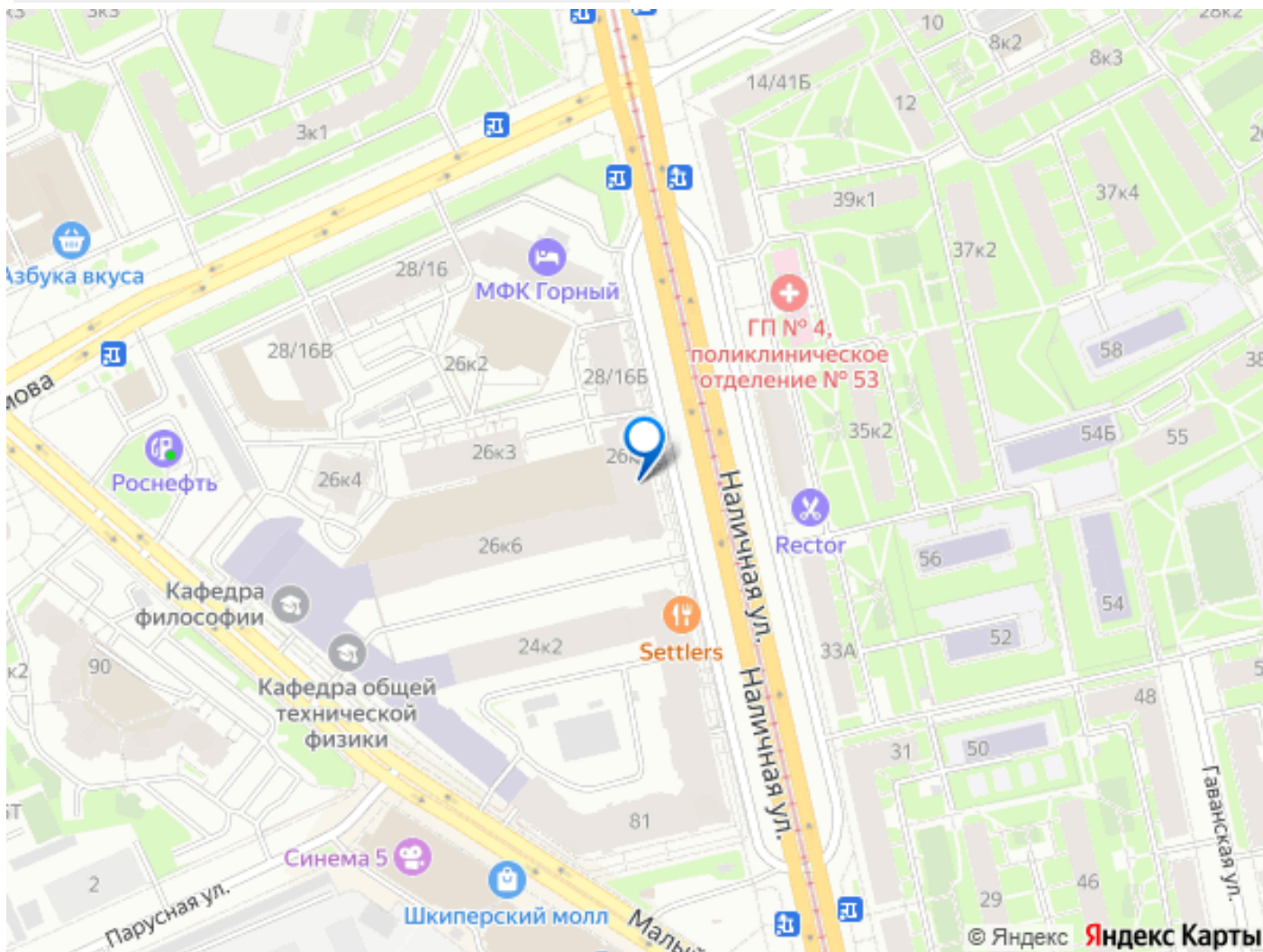
окна на Паличную улицу



move.ru







Move.ru - вся недвижимость России