

🕒 Создано: 16.04.2026 в 11:08

🔄 Обновлено: 16.04.2026 в 12:04

**Санкт-Петербург, проспект Малый
Васильевского острова, 64к1**

29 999 999 ₺

Санкт-Петербург, проспект Малый Васильевского острова,
64к1

Округ

[СПБ, Василеостровский район](#)

Квартира

Количество комнат

1

Жилая площадь

17.5 м²

Площадь кухни

26 м²

Общая площадь

74.2 м²

Этаж

2/10

Детали объекта

Тип сделки

Продам

Раздел

[Квартиры](#)

Квартира в новостройке

да

Год сдачи

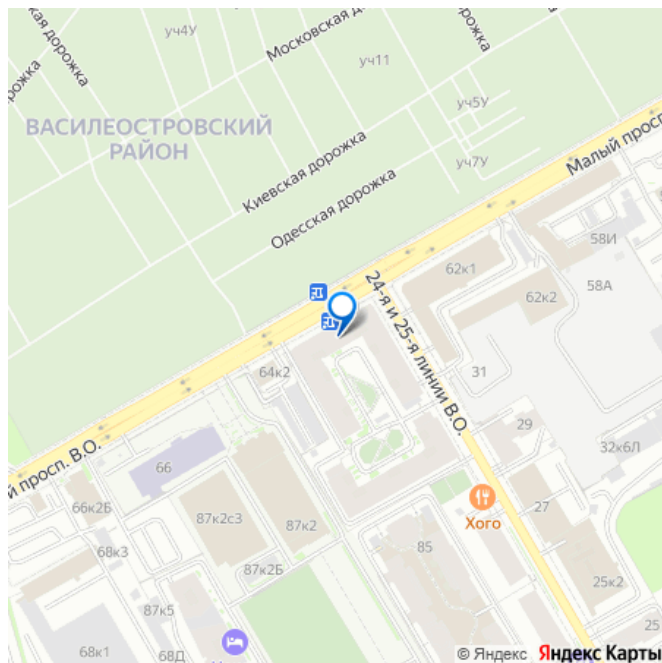
4 квартал 2016 г.

<https://spb.move.ru/objects/9293641453>

**Ирина Приданникова, МАКРОМИР
НЕДВИЖИМОСТЬ**

**79187404956, 7911179
4154**

для заметок

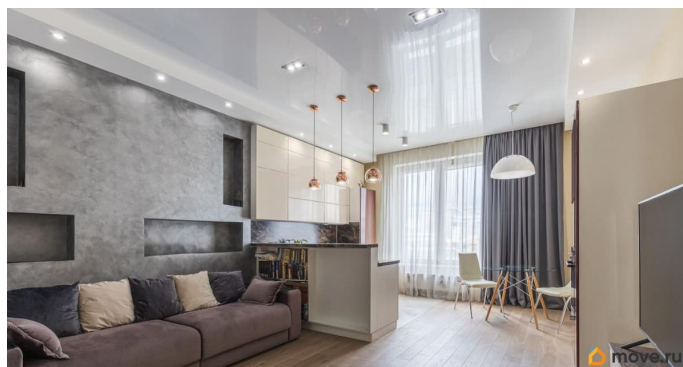


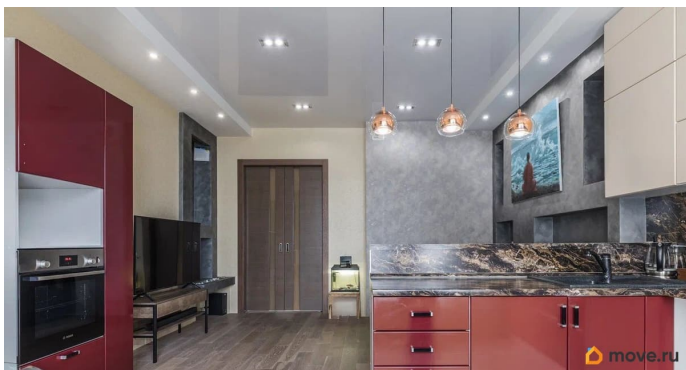
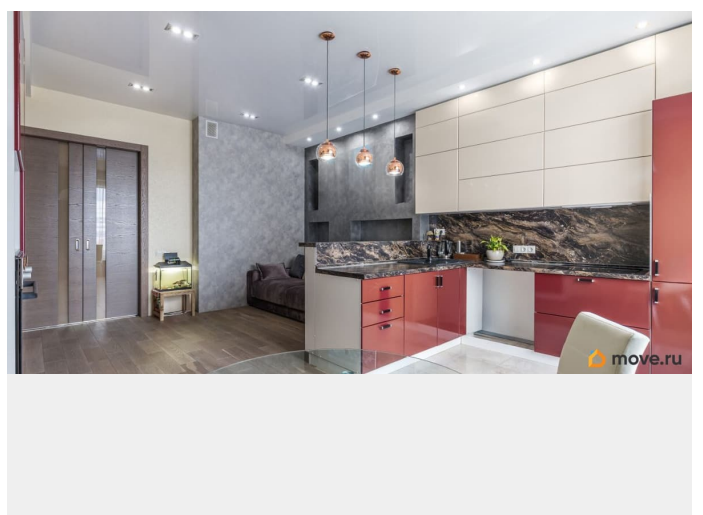
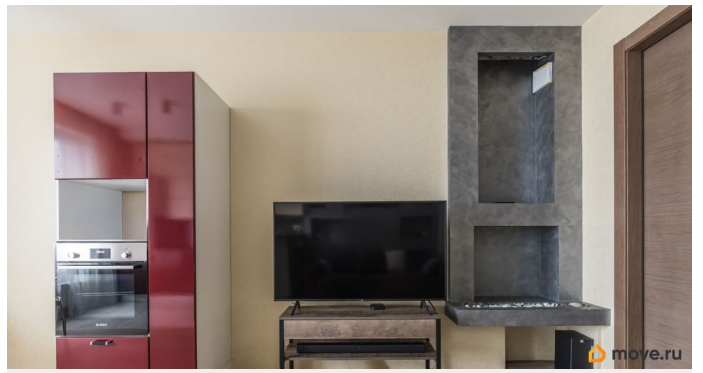
возможна ипотека, лифт, парковка

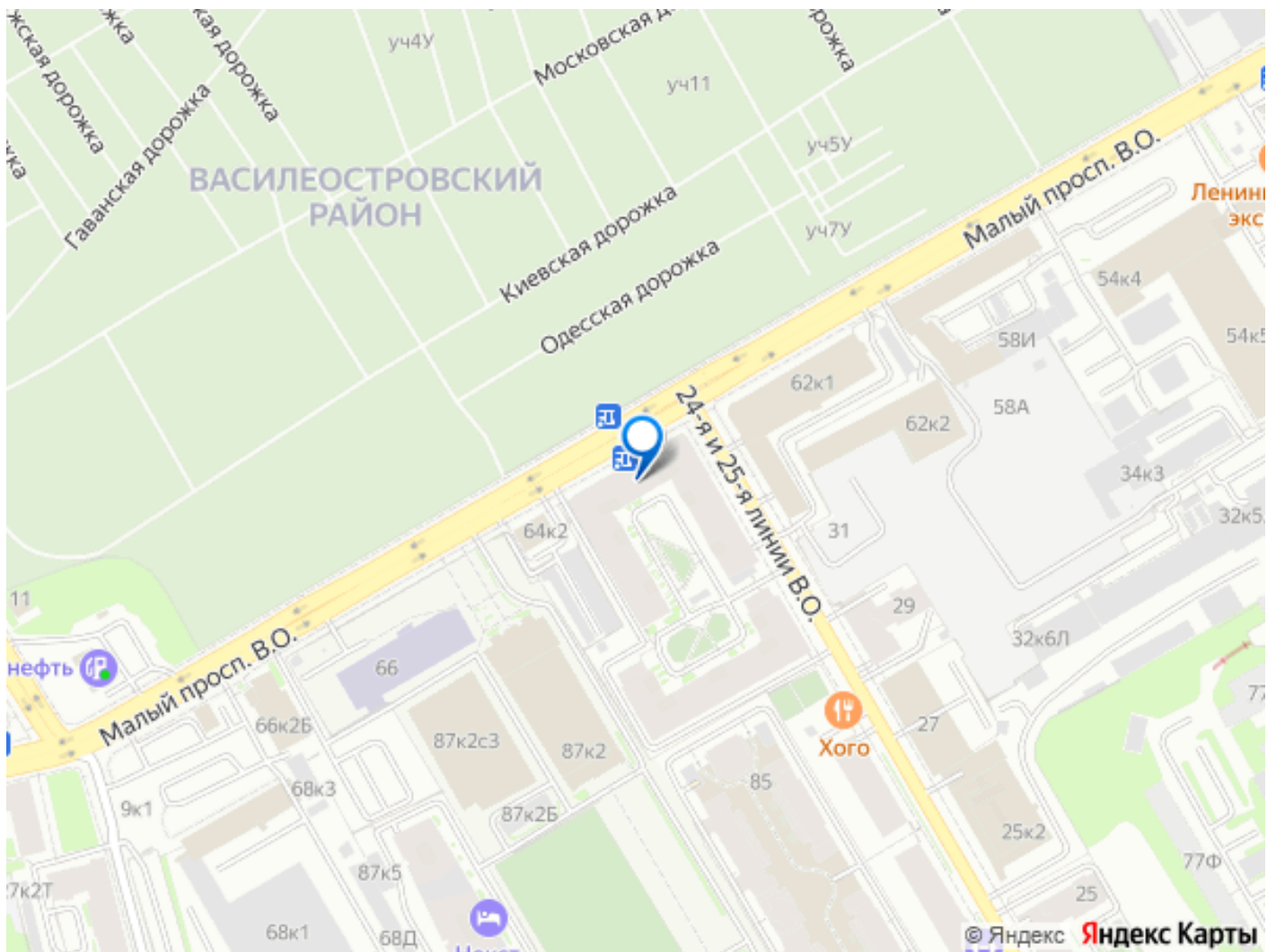
Описание

Добрый день! В ПРЯМОЙ продаже исключительно просторная евро 2ккв в ЖК «Residence» бизнес-класса с ЧИСТОЙ юридической историей! Описание и фотографии соответствуют действительности. ПРО ДОКУМЕНТЫ: - У квартиры ОДИН взрослый собственник; - БУДЕТ присутствовать на сделке лично; - Покупка от застройщика, в собственности 9 лет; - БЕЗ детских долей; - БЕЗ обременений; - БЫСТРЫЙ выход на сделку; - Подходит ЛЮБАЯ форма оплаты. ПРО КВАРТИРУ: Ремонт делали для себя, поэтому на материалах не экономили, премиальная отделка и техника ведущих брендов. На полу паркетная доска. Высота потолков 3 метра - ощущение простора и света обеспечено. По настоящему умная планировка, 74 м² включают в себя: - ПРОСТОРНАЯ входная группа со встроенным шкафом; - ПРАЧЕЧНАЯ, которую можно обустроить и под гардеробную комнату; - 2 САН.УЗЛА, в одном душевая кабина, в другом расположена ванна; - КУХНЯ-ГОСТИНАЯ удобной планировки, которая позволяет разместить всё необходимое в одном пространстве (26 м²); электрика выведена под установку акустической системы; так же ниша подготовлена для монтажа биокамина. - СПАЛЬНЯ (18 м²), где поместится даже царская кровать. Это предложение для тех, кто ищет не просто квадратные метры, а готовое решение для комфортной и качественной жизни. Отличная инвестиция в себя и своё будущее. ПРО ЖК «Резиденция»:

Застройщик Setl City. Комплекс находится в исторической части Васильевского острова - одного из самых престижных районов Санкт-Петербурга. Дом построен по кирпично-монолитной технологии с панорамным остеклением. Во дворе создана комфортная среда с зонами отдыха и детскими площадками. Закрытая охраняемая зона. Комплекс оборудован круглосуточной охраной, видеонаблюдением и системой контроля. Вход осуществляется через единую входную группу с ресепшн (24/7). Двор полностью пешеходный и безопасный для детей. ПРО ИНФРАСТРУКТУРУ: В шаговой доступности - школы, гимназии, детские сады, через дорогу фитнес клуб «XFit», ТРЦ «Шкиперский Молл», набережная Финского залива, аквапарк «Вотервиль» и исторические достопримечательности. Близость к метро «Горный институт», «Приморская» и «Василеостровская» обеспечивают удобную транспортную доступность. Буду рада показать Вам квартиру лично и рассказать обо всех ее преимуществах. Звоните, отвечу на все вопросы и договоримся о времени просмотра=)







Move.ru - вся недвижимость России