

🕒 Создано: 24.03.2026 в 10:10

🔄 Обновлено: 14.04.2026 в 14:11

Санкт-Петербург, 2-я Васильевского острова линия, 15/7

28 500 000 ₽

Санкт-Петербург, 2-я Васильевского острова линия, 15/7

Округ

[СПБ, Василеостровский район](#)

Квартира

Количество комнат

1

Жилая площадь

21.6 м²

Площадь кухни

31.1 м²

Общая площадь

76.4 м²

Этаж

6/6

Детали объекта

Тип сделки

Продам

Раздел

[Квартиры](#)

Покупка в ипотеку

да

возможна ипотека, лифт

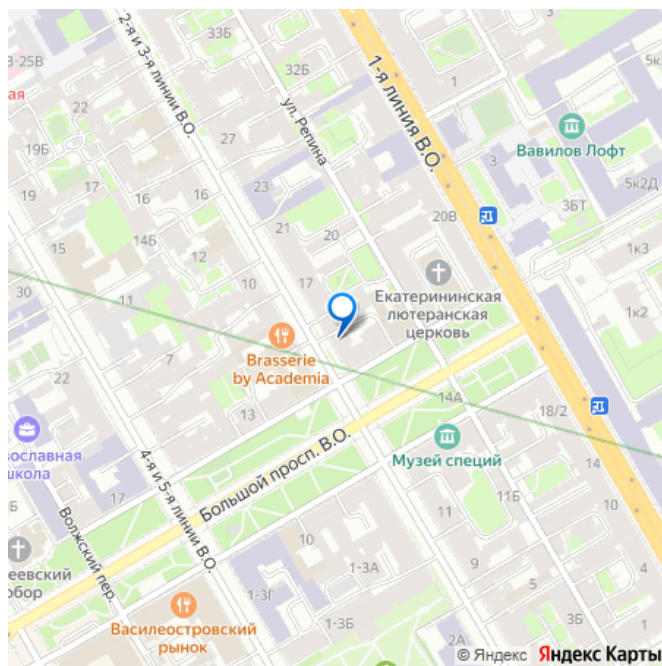
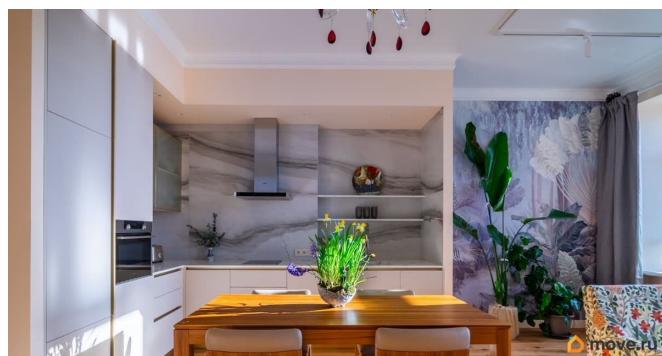
Описание

<https://spb.move.ru/objects/9292457706>

Паблик Недвижимость, Паблик Недвижимость

79812801068

для заметок



Продается прекрасная квартира для настоящих ценителей исторического центра Санкт-Петербурга в шаговой доступности от стрелки Васильевского острова. Здесь вы получаете полностью готовое решение для жизни. Шикарный дизайнерский ремонт с узаконенной перепланировкой в квартире. В квартире установлена качественная встроенная техника и мебель, каждая деталь в интерьере дополняет друг друга, все продумано до мелочей! Очень грамотно организовано пространство для хранения личных вещей и одежды, имеются два просторных гардероба (один в прихожей, второй - в спальне). Официально увеличенная мощность электричества до 7,5 кВт, полностью заменена проводка. Подключена система кондиционирования (внешние блоки установлены на чердаке с согласованием с УК), заменены радиаторы систем отопления, теплый пол в прихожей и санузлах. Напольное покрытие паркет цвета кедр - в спальне и гостиной, керамогранит - в прихожей и санузлах. Стены покрашены в нейтральных тонах + панно Установлены деревянные окна, фурнитура с дополнительной защитой от детей. Квартира очень светлая, окнами на солнечную сторону! В спальне - просторно, 3 больших окна, много зелени - создают максимальную уютную и комфортную обстановку для отдыха и сна! Просторная гостиная - позволит принимать гостей и прекрасно проводить время с кругом близких! На любой этаж можно подняться на современной лифте. Есть свой небольшой закрытый двор для жильцов, где можно припарковать автомобиль. Сам дом был построен в 1861 году и принадлежал П.И Шварцу и Г.И. Винтергальтеру. Надстройка 5-6 этаж в 1914. Дом всегда был наполнен творчеством и

наукой. В разное время здесь работали скульптурные мастерские, а в середине XX века жил Борис Воробьев - автор тех самых знаменитых фарфоровых зверей Ленинградского Фарфорового Завода. Соседствовал с ними профессор Александр Добрянский, написавший в этих стенах фундаментальную «Геохимию нефти». Дом после капитального ремонта в 1990-х годах. Кровля дома ремонтировалась в 2020-х годах. Полностью отсутствуют коммунальные квартиры, 1992 года все квартиры были приватизированы. Квартира без обременений, без детских долей и материнского капитала. Прямая продажа. Один собственник. Запись на просмотр и все остальные вопросы по телефону.



