

Брусника, Брусника

79830677211

31 290 000 ₽

Округ

[СПБ, Василеостровский район](#)

Квартира

Количество комнат

1

Высота потолков

3.1 м

Жилая площадь

15.8 м²

Площадь кухни

33.3 м²

Общая площадь

82.83 м²

Этаж

7/7

Детали объекта

Тип сделки

Продам

Раздел

[Квартиры](#)

Тип балкона

2 балкона

Ремонт

с отделкой

Квартира в новостройке

для заметок

Северный ветер



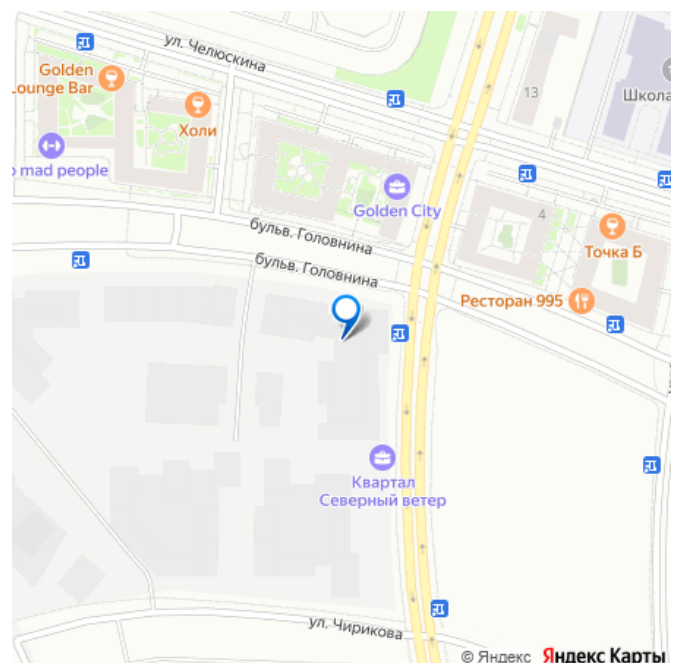
Васильевский
остров

Школа и сад
во дворе

Культурный центр

БРУСНИКА

move.ru



да

Год сдачи

2 квартал 2028 г.

Покупка в ипотеку

да

возможна ипотека, лифт

Описание

Успейте забронировать на этих условиях!

Предложение ограничено! Стоимость квартиры указана со скидкой, ваша экономия составит 5,090,000 RUB. Информация по телефону, мы вам все подробно расскажем!

Просторная однокомнатная квартира с предчистовой отделкой в ЖК «Северный ветер» на 7 этаже. Двухуровневая квартира с возможностью разделения гостевой зоны и личного пространства. Общая площадь: 82.83 кв.м., жилая: 15.8 кв.м., площадь просторной кухни-столовой: 33.3 кв.м. Все окна выходят на одну сторону. В квартире два балкона, два совмещенных санузла. Терраса представляет собой роскошную зону отдыха, где вы на свой вкус можете создать атмосферу комфорта и уюта. Высота потолков 3.1 м. Дом монолитный, многоподъездный, переменной этажности, от 3 до 16 этажей. Квартира находится в 6-й секции высотой 7 этажей в корпусе 3-1. На этаже 5 квартир. В подъезде 2 грузовых лифта. Окончание строительства - 2 квартал 2028 года. Оформление сделки по договору долевого участия. В основу концепции проекта «Северный ветер» легла идея деления квартала на шесть кластеров — активный городской, тихий природный, спортивный, семейный, культурный и рекреационный. Внутри каждого кластера будут организованы разные по характеру

площади со своим назначением. Все их свяжет кольцевой бульвар, соединенный с большим парком и сопровождаемый водными аллеями по периметру всего квартала. Внешний облик «Северного ветра» вдохновлен скандинавским функционализмом и финским модернизмом, которым присущи лаконичные формы, динамичные разноуровневые объёмы, ритм окон, балконов и террас, сочетание натуральных текстур, а также единство экстерьера и интерьера. Дворы мы организовали на стилобатах домов. За счёт этого они приподнялись над улицей, стали еще более приватными и безопасными. Для тех, кому двор на стилобате кажется слишком приземленным, мы создали особенные зеленые террасы с великолепным видом на залив. Они появятся на крыше дома, в котором расположен дом культуры. Мы разделили лобби на два типа — большие (одно на каждый дом) и компактные (на каждую секцию). Для создания интерьеров лобби и холлов мы используем материалы природных оттенков, текстуры дерева и камня, матовые поверхности. В большие открытые пространства запускаем много естественного света, а витражное остекление органично связывает помещения с ландшафтом. В квартале спроектировано более 65 типов планировочных решений. Это значит, что любой жизненный сценарий может быть здесь реализован. #z64bg9

Северный ветер



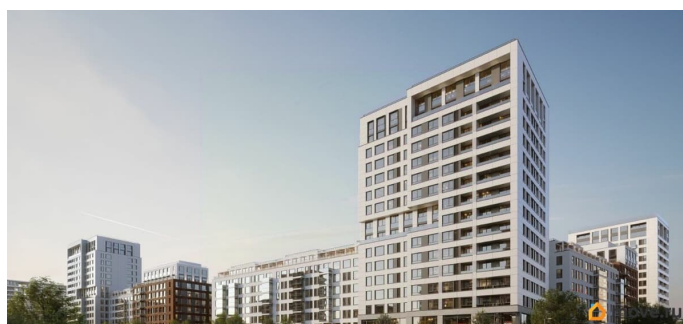
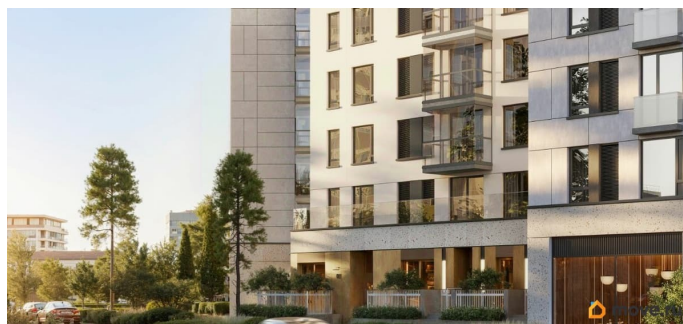
Васильевский остров

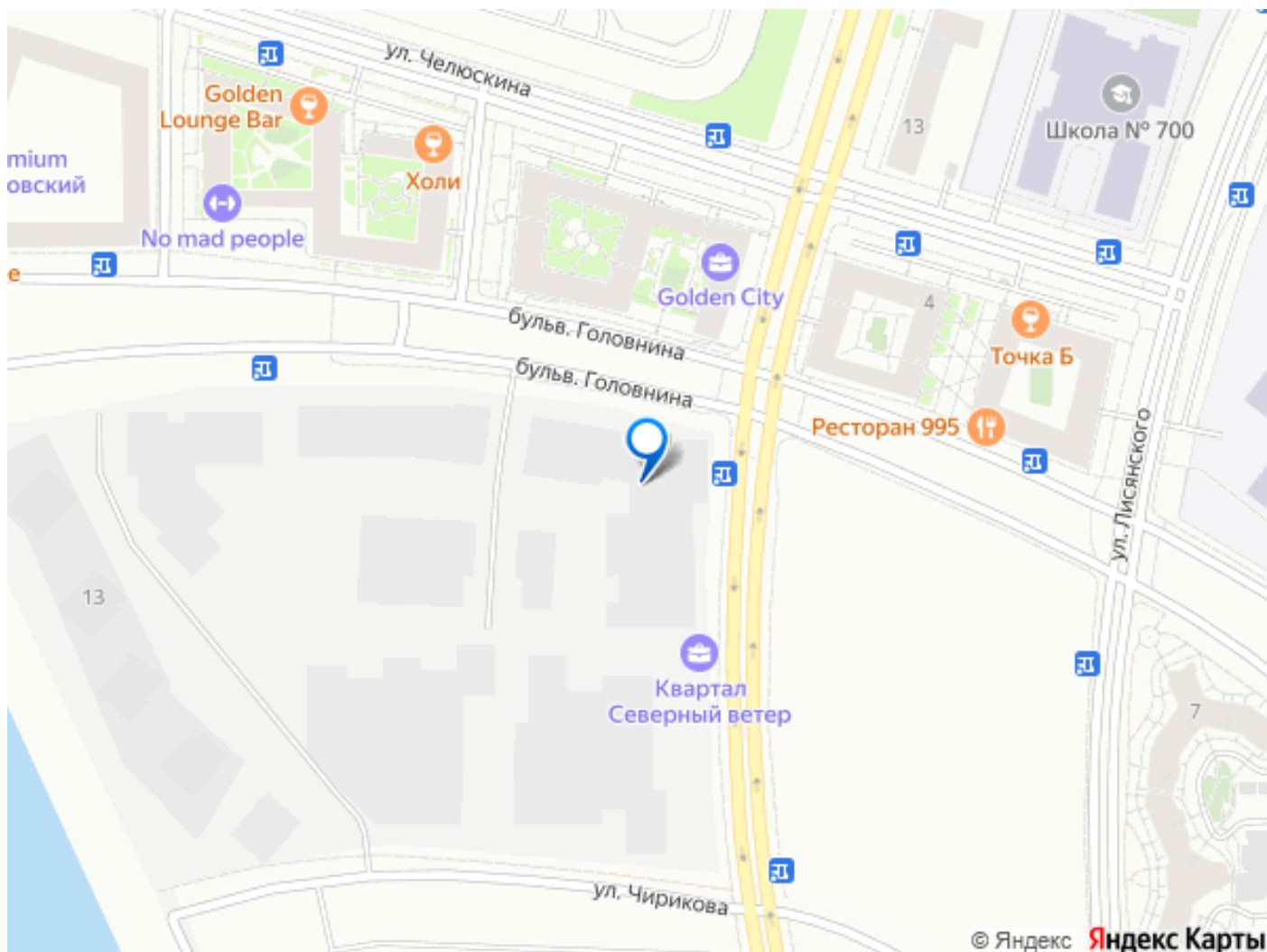
Школа и сад
во дворе

Культурный центр

БРУСНИКА

 move.ru





Move.ru - вся недвижимость России