

Брусника, Брусника

79830677211

Создано: 15.09.2025 в 20:59

Обновлено: 16.02.2026 в 14:30

32 010 000 ₽

Округ

[СПБ, Василеостровский район](#)

Квартира

Количество комнат

1

Высота потолков

3.1 м

Жилая площадь

15.8 м²

Площадь кухни

33.4 м²

Общая площадь

82.84 м²

Этаж

7/7

Детали объекта

Тип сделки

Продам

Раздел

[Квартиры](#)

Тип балкона

2 балкона

Тип санузла

совмещенный

Вид из окна

для заметок

Северный ветер



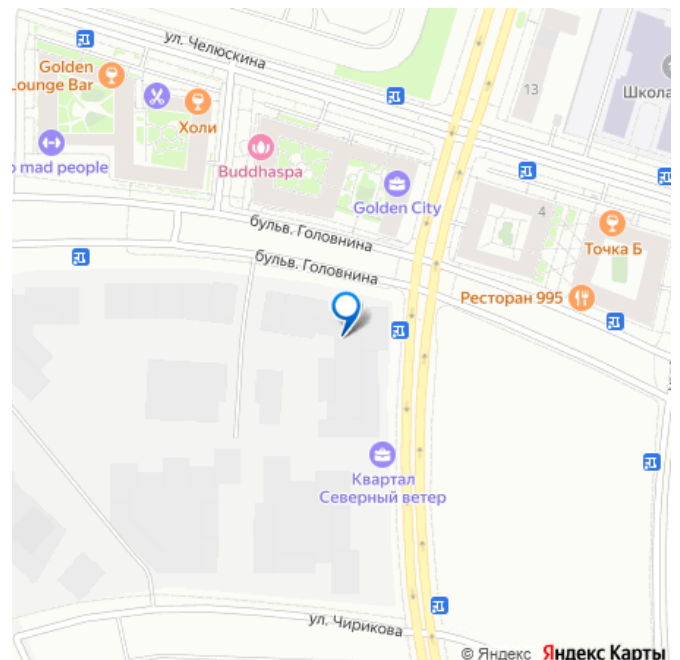
Васильевский остров

Школа и сад во дворе

Культурный центр

БРУСНИКА

move.ru



во двор

Ремонт

с отделкой

Квартира в новостройке

да

Год сдачи

2 квартал 2028 г.

Покупка в ипотеку

да

возможна ипотека, лифт

Описание

Однокомнатная квартира с предчистовой отделкой в ЖК «Северный ветер» на 7 этаже. Двухуровневая квартира, большая площадь и простор для воплощения дизайнерских идей. Общая площадь: 82.84 кв.м., жилая: 15.8 кв.м., площадь просторной кухни-столовой: 33.4 кв.м. Все окна выходят на одну сторону. В квартире два балкона, два совмещенных санузла. Наличие в квартире террасы открывает возможность для обустройства дополнительной площади. Высота потолков 3.1 м. Дом монолитный, многоподъездный, переменной этажности, от 3 до 16 этажей. Квартира находится в 5-й секции высотой 7 этажей в корпусе 3-1. На этаже 5 квартир. В подъезде 2 грузовых лифта. Окончание строительства - 2 квартал 2028 года. Оформление сделки по договору долевого участия. В основу концепции проекта «Северный ветер» легла идея деления квартала на шесть кластеров — активный городской, тихий природный, спортивный, семейный, культурный и рекреационный. Внутри каждого кластера будут организованы разные по характеру площади

со своим назначением. Все их свяжет кольцевой бульвар, соединенный с большим парком и сопровождаемый водными аллеями по периметру всего квартала. Внешний облик «Северного ветра» вдохновлен скандинавским функционализмом и финским модернизмом, которым присущи лаконичные формы, динамичные разноуровневые объёмы, ритм окон, балконов и террас, сочетание натуральных текстур, а также единство экстерьера и интерьера. Дворы мы организовали на стилобатах домов. За счёт этого они приподнялись над улицей, стали еще более приватными и безопасными. Для тех, кому двор на стилобате кажется слишком приземленным, мы создали особенные зеленые террасы с великолепным видом на залив. Они появятся на крыше дома, в котором расположен дом культуры. Мы разделили лобби на два типа — большие (одно на каждый дом) и компактные (на каждую секцию). Для создания интерьеров лобби и холлов мы используем материалы природных оттенков, текстуры дерева и камня, матовые поверхности. В большие открытые пространства запускаем много естественного света, а витражное остекление органично связывает помещения с ландшафтом. В квартале спроектировано более 65 типов планировочных решений. Это значит, что любой жизненный сценарий может быть здесь реализован. #ZMwbgv

Северный ветер



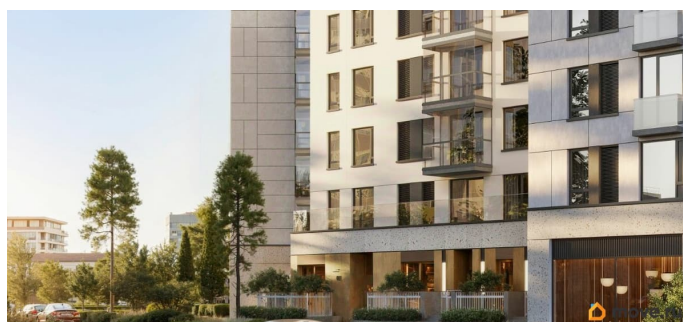
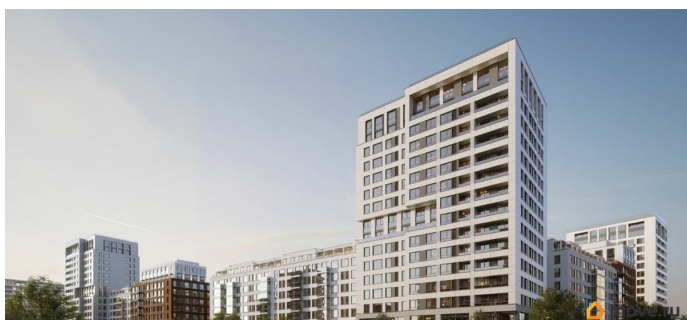
Васильевский остров

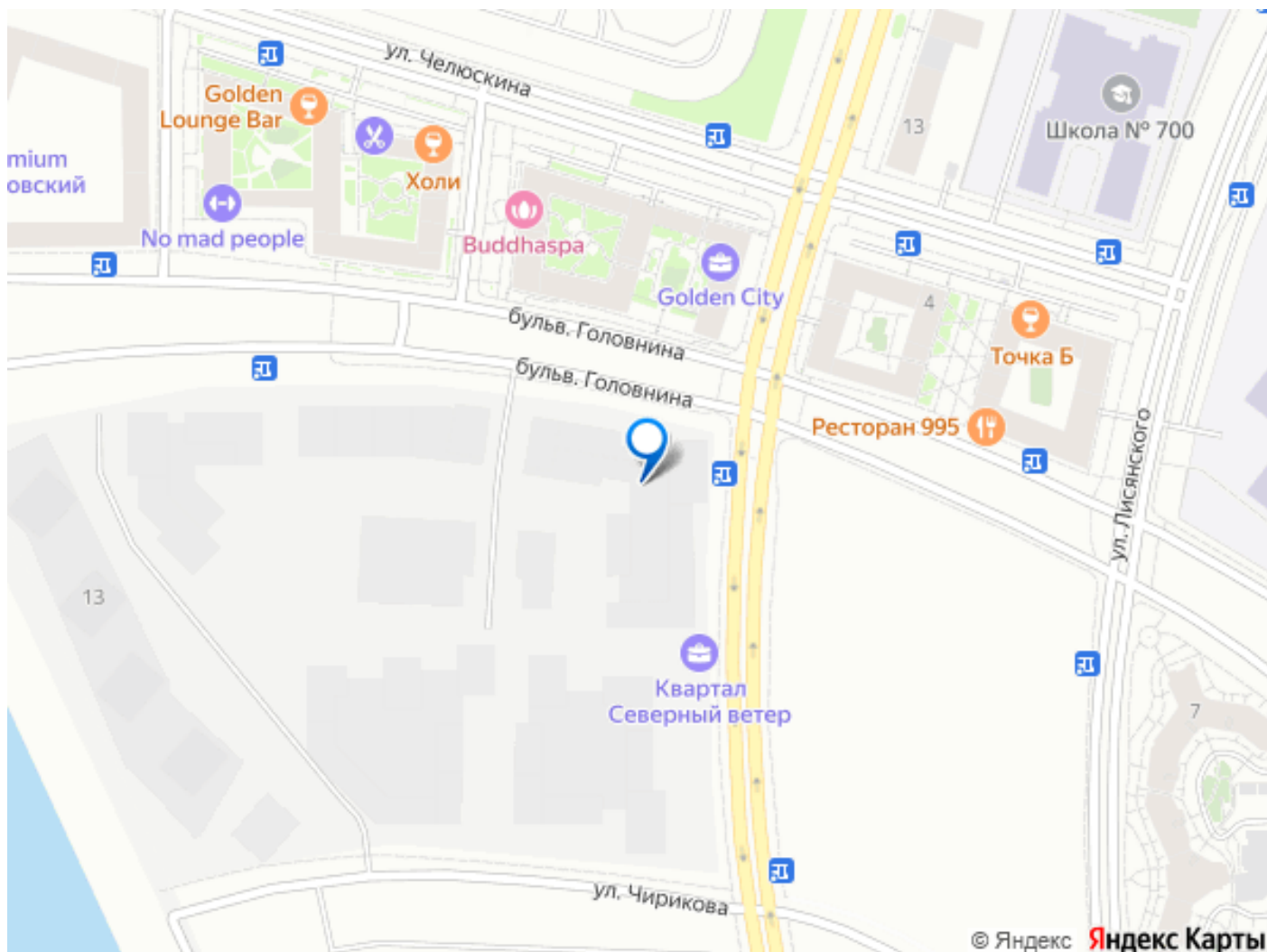
Школа и сад
во дворе

Культурный центр

БРУСНИКА

 move.ru





Move.ru - вся недвижимость России