

Создано: 29.10.2025 в 14:30

Обновлено: 09.02.2026 в 20:48

https://spb.move.ru/objects/9286121316

Алина Якубова, Мир Квартир Элит

79112770142

Санкт-Петербург, улица Ломоносова,
12/66

32 000 000 ₽

Санкт-Петербург, улица Ломоносова, 12/66

Округ

СПБ, Центральный район

Улица

улица Ломоносова

Квартира

Количество комнат

1

Высота потолков

3.6 м

Жилая площадь

78 м²

Площадь кухни

8 м²

Общая площадь

91 м²

Этаж

2/4

Детали объекта

Тип сделки

Продам

Раздел

Квартиры

Тип санузла

для заметок



совмещенный

Вид из окна

на улицу

Ремонт

дизайнерский

Покупка в ипотеку

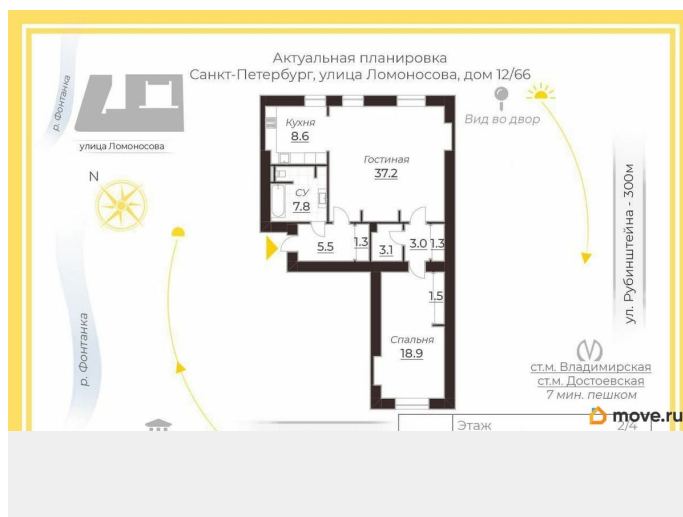
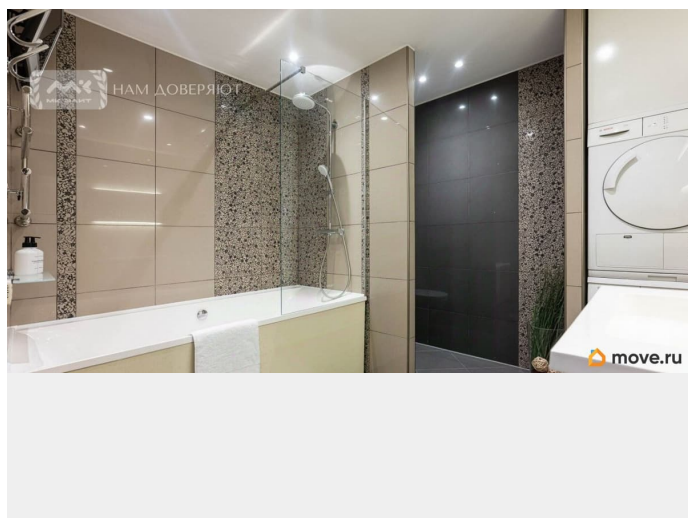
да

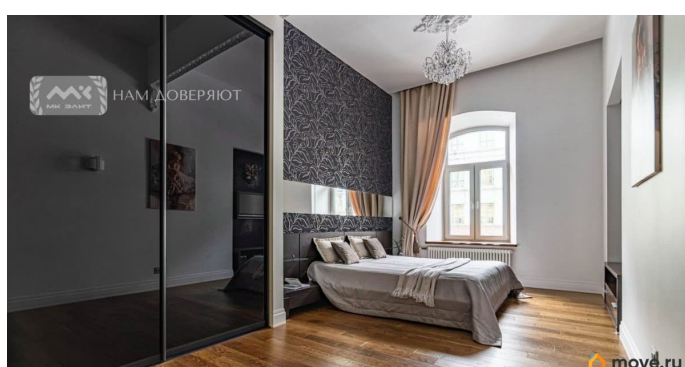
возможна ипотека

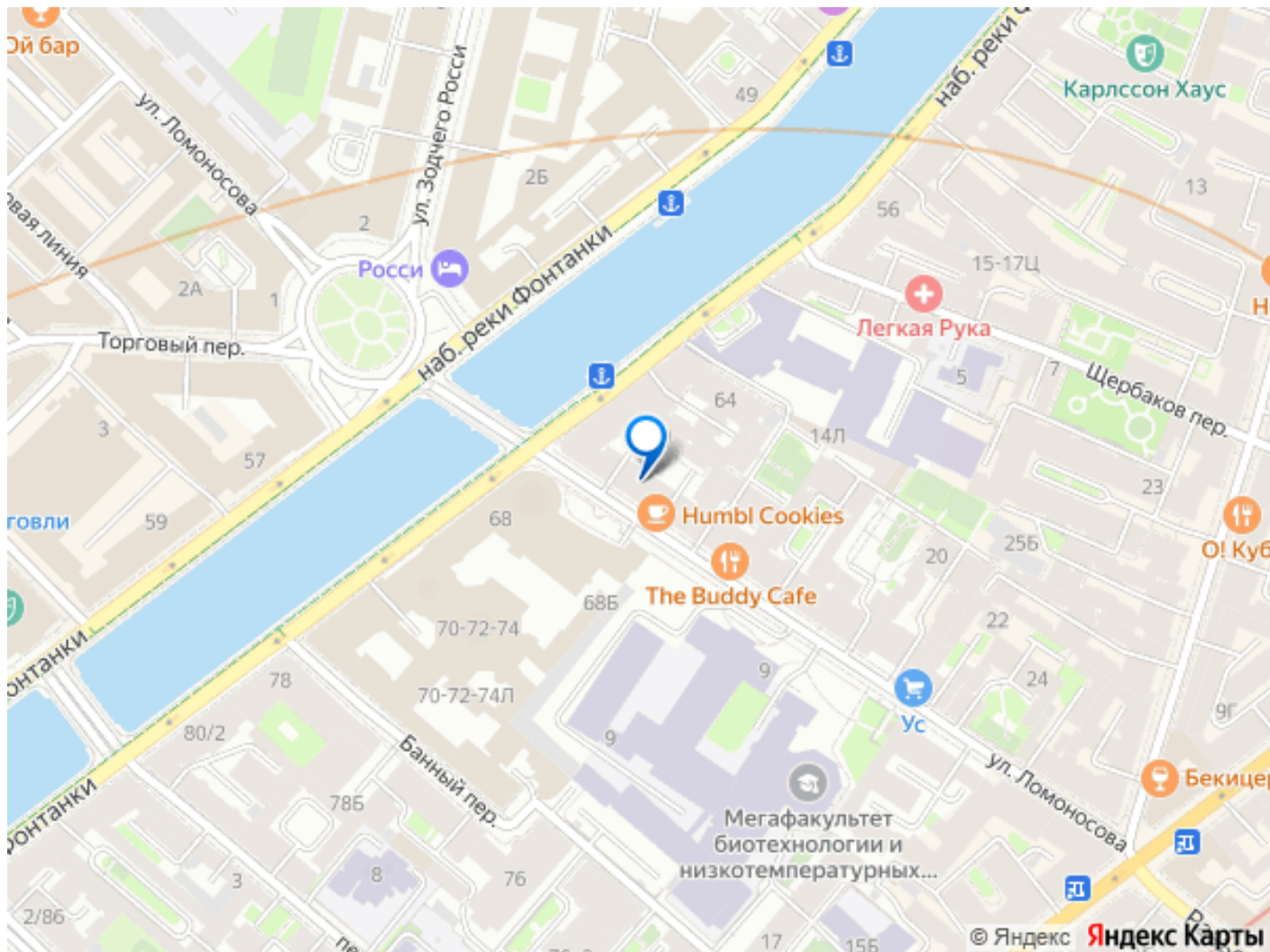
Описание

Арт. 122839423 Представляем вашему вниманию просторную двустороннюю евродвухкомнатную квартиру в самом сердце Санкт-Петербурга, в шаговой доступности от набережной реки Фонтанки и Университета ИТМО. Общая площадь квартиры — 91 кв.м. Она включает в себя просторную кухню-гостиную с дубовым паркетом и гипсовой лепниной, большую ванную комнату с тёплым полом, а также уютную и стильную спальню. Высота потолков — 3,6 м, что создаёт ощущение простора и воздушности. Окна кухни-гостиной выходят в тихий двор, а спальни — на улицу Ломоносова. Ремонт выполнен с использованием высококачественных материалов. Стены выровнены, установлена новая электропроводка, сделана стяжка с теплоизоляцией. В квартире установлены шумоизолирующие стеклопакеты, что гарантирует тишину и комфорт. В 1977 году был проведён капитальный ремонт. Заменены перекрытия и все инженерные системы. Особенности квартиры: Вся мебель и техника остаются для нового владельца. Большой аквариум. Если нет желания заниматься рыбками, то можно использовать как террариум для рептилий. Антресоль 8 кв.м

для хранения вещей. 3 гардеробные системы Elfa Decor (Швеция). А также наличие больших зеркал, что придаёт квартире ещё больше объёма. Напротив университет ИТМО Парковочное место, закрепленное за квартирой с уличной розеткой для зарядки электромобиля или пылесоса дополнительный бонус! В доме всего 9 квартир, все соседи интеллигентные и приветливые. Во дворе ведётся видеонаблюдение, камеры и доступы к приложению передаются новым владельцам. Расположение: До Невского проспекта всего 500 м, до Фонтанки 30 м. Также рядом пересечение с улицей Рубинштейна, знаменитой на весь город своими ресторанами и кафе. Дом был построен в 1871 году и является бывшим доходным домом М.П. Кудрявцевой. 1 собственник, в договоре полная стоимость. Ждём Вас на показ-это квартира с радостью примет новых владельцев!







Move.ru - вся недвижимость России