

🕒 Создано: 08.04.2026 в 01:06

Обновлено: 08.04.2026 в 01:06

Отдел продаж, ГК Прок

7(812)214-97-01

Ленинградская область, Всеволожский район, Бугры, Тихая улица, 11

7 678 800 ₹

Ленинградская область, Всеволожский район, Бугры, Тихая улица, 11

для заметок

Шоссе

[Лаврики](#) ~15 км от КАД

Квартира

Количество комнат

2

Высота потолков

2.54 м

Жилая площадь

22.96 м²

Площадь кухни

13.72 м²

Общая площадь

48.6 м²

Этаж

1/20

Детали объекта

Тип сделки

Продам

Раздел

[Квартиры](#)

Квартира в новостройке

да



Год сдачи

1 квартал 2027 г.

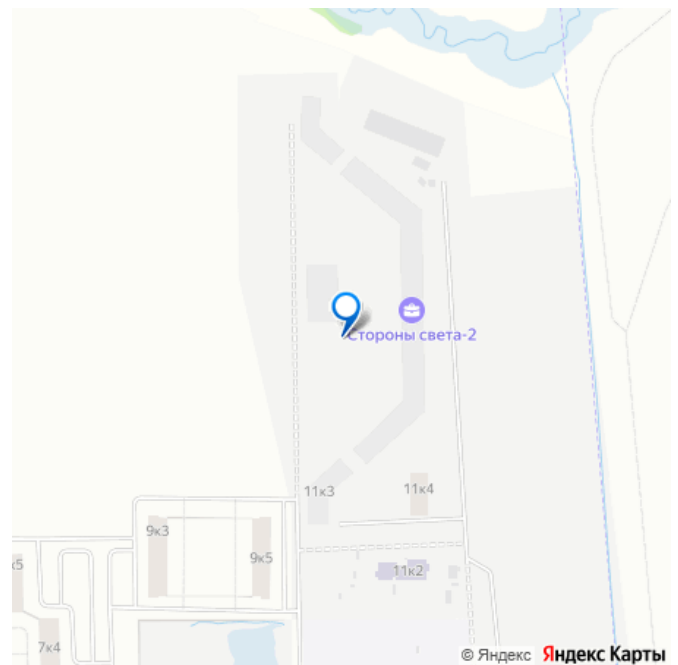
Покупка в ипотеку

да

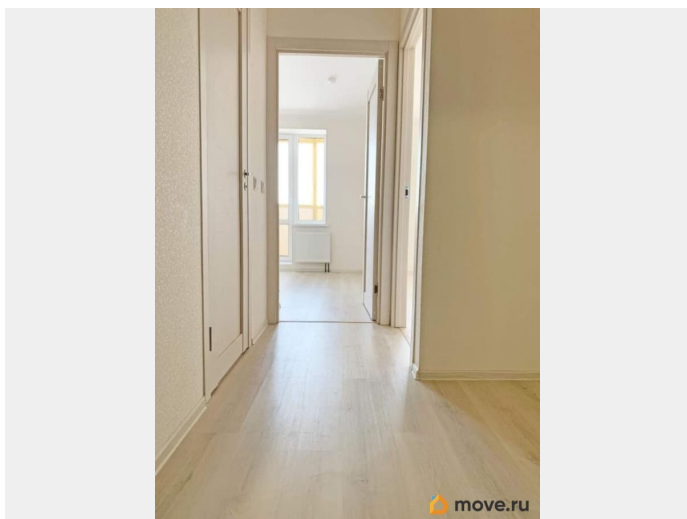
возможна ипотека

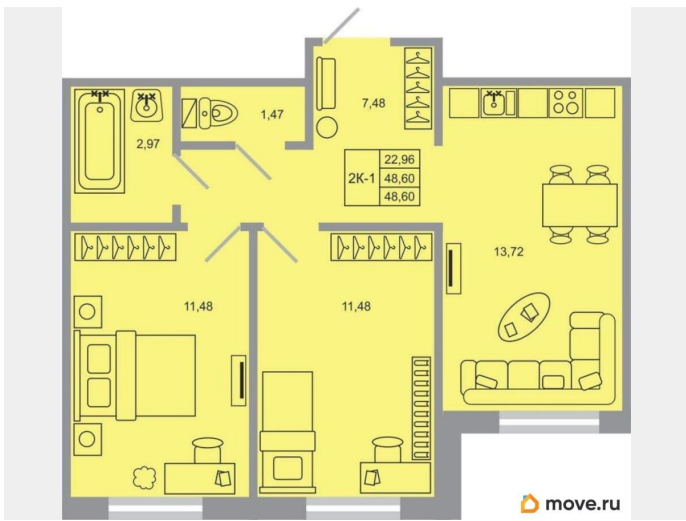
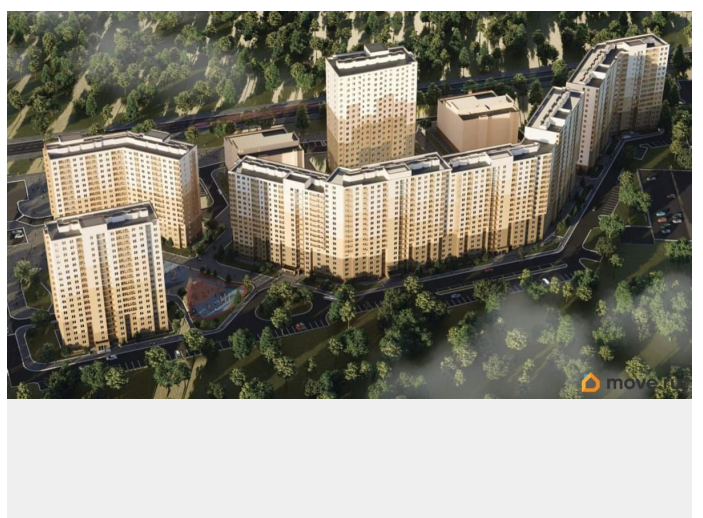
Описание

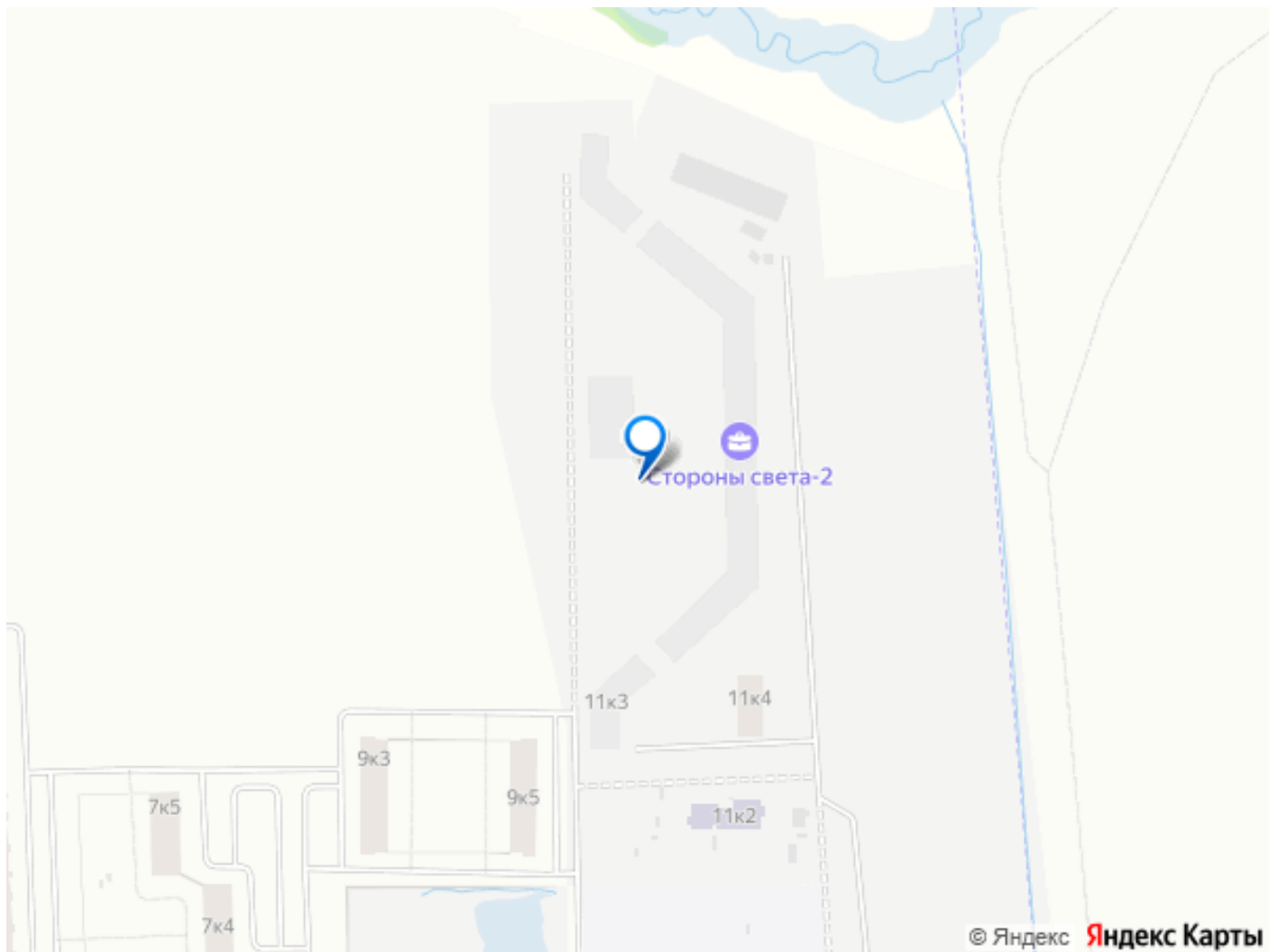
Продается 2-комн. квартира, площадью 48.6 м² в монолитно-кирпичной новостройке в 15 мин. транспортом от м. Девяткино. Возможен вариант покупки с использованием ипотечных средств, есть рассрочка, возможна покупка с использованием материнского капитала, есть военная ипотека. Жилая площадь 22.96 м², кухня 13.72 м², чистовая отделка, комнаты изолированные. Квартира располагается на 1 этаже 20-этажного дома в ЖК Стороны света-2. Застройщик - ГК Прок, сдача дома - I квартал 2027 года, высота потолков 2.54 м. Инфраструктура: детские площадки, спортивные площадки, места для отдыха. Новый жилой комплекс «Стороны света-2» от застройщика «ГК Прок» расположен по адресу Ленинградская область, Всеволожский район, посёлок Бугры, Тихая улица. Акция: Квартиры от 3,9 млн. рублей! Отделка на выбор: чистовая либо white box! (19 и 21 корпуса) (сданы) : Акция: Готовые квартиры с отделкой от 4,7 млн рублей. Ключи сразу! Программа рассрочки «Фиксированный ежемесячный платеж» для ЖК «Стороны света-2» (корпуса 17 и 20) ! Первый взнос -25% от стоимости квартиры. Оплачивается при заключении Договора; Ежемесячно вносится фиксированная сумма (35 000 рублей за студию и 1-к квартиру; 45 000 рублей - за 2-к и 3-к квартиры) ; Остаток вносится до 01.12.2026 года. Программа



рассрочки «3 платежа» для ЖК «Стороны света-2» (корпуса 17 и 20) ! Первый взнос -25% от стоимости квартиры. Оплачивается при заключении Договора; Платеж 35% от стоимости квартиры вносится через 6 месяцев; Остаток 40% вносится до 01.12.2026 года. От ЖК ходит общественный транспорт до ст. метро «Девяткино», «пр. Просвещения» и «Парнас». Есть 2 удобных выезда на КАД, развитая система наземного транспорта. Ж/Д станция «Девяткино», автовокзал «Северный» в 15 минутах езды. Аккредитованные банки: ВТБ, Банк ДОМ. РФ, Промсвязьбанк, Ак Барс Банк, Альфа-Банк, СберБанк, Абсолют Банк, Банк «УБРИР», Россельхозбанк, Банк «Санкт-Петербург, Совкомбанк. Позвоните и узнайте условия покупки прямо сейчас! [#8170639#]







Move.ru - вся недвижимость России