

🕒 Создано: 13.02.2026 в 17:02

🔄 Обновлено: 16.04.2026 в 01:04

9 148 820 ₺

Шоссе

[Аннинское](#) ~20 км от КАД

Квартира

Количество комнат

2

Жилая площадь

49.52 м²

Общая площадь

61.9 м²

Этаж

4/4

Детали объекта

Тип сделки

Продам

Раздел

[Квартиры](#)

Строение

Монолитное

Квартира в новостройке

да

Год сдачи

3 квартал 2025 г.

Покупка в ипотеку

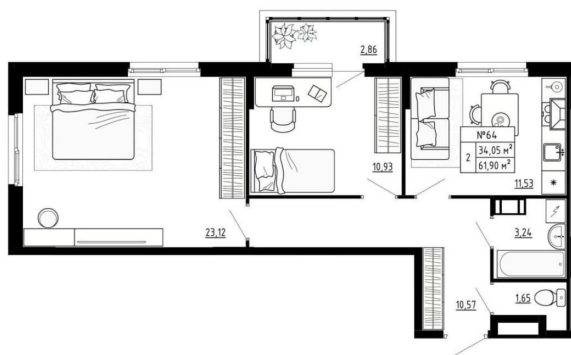
да

возможна ипотека

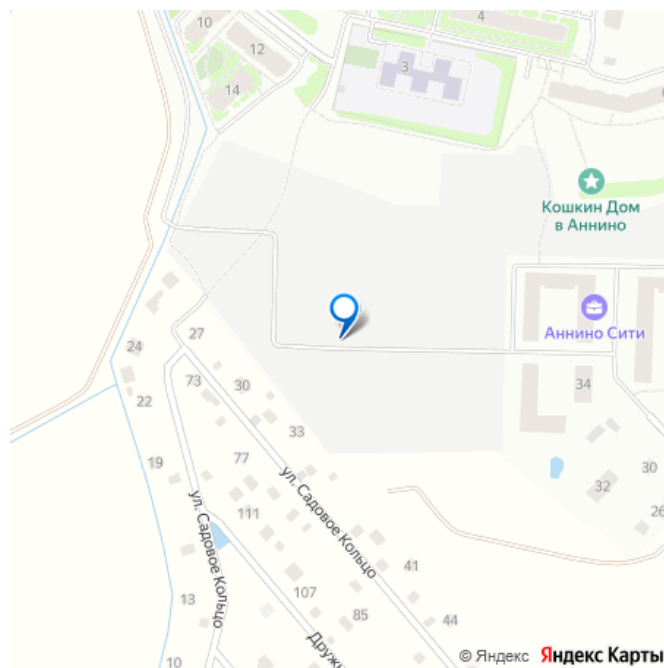
<https://spb.move.ru/objects/9289794598>

**Отдел продаж, Застройщик ГК
Невская строительная компания
7(812)214-13-09**

для заметок



 move.ru



Описание

Продается 2-комн. квартира, площадью 61.9 м² в малоэтажной в монолитной новостройке в 20 мин. транспортом от м. Проспект Ветеранов. Возможен вариант покупки с использованием ипотечных средств, есть рассрочка, возможна покупка с использованием материнского капитала.

Жилая площадь 49.52 м², квартира без отделки. Квартира располагается на 4 этаже 4-этажного дома в ЖК Аннино Сити.

Застройщик - ГК Невская строительная компания, сдача дома - III квартал 2025 года.

Парковка автомобилей - наземная.

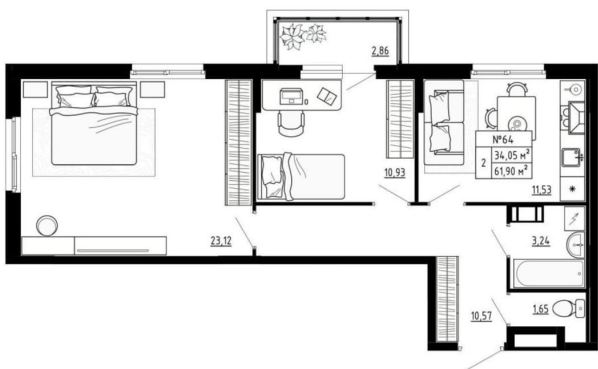
Инфраструктура: школа, детский сад, поликлиника, детские площадки, спортивные площадки, места для отдыха. ЖК «Аннино Сити» как и любое жилье в стиле Urban Village имеет все достоинства современных жилых комплексов в мегаполисе, но при этом есть ряд неоспоримых преимуществ загородной жизни: малоэтажность, хорошо продуманная инфраструктура внутри комплекса, собственные котельные, охраняемые территории с зелеными насаждениями, пешеходные и зоны отдыха, детские и спортивные площадки, а также достаточное количество парковочных мест.

Аннино - небольшой уютный активно развивающийся поселок расположен всего в 30 минутах езды от Санкт-Петербурга.

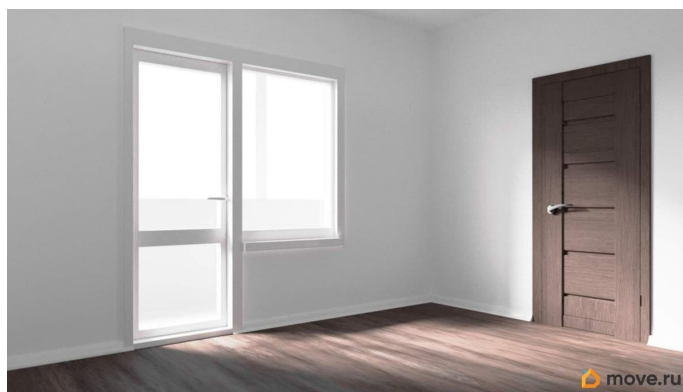
Поселок находится на западно-южном берегу Финского залива - т.е. к югу от Санкт-Петербурга. Место для строительства ЖК Аннино Сити было выбрано не случайно.

Поселок Аннино отличается развитой инфраструктурой, близостью к городу, хорошей транспортной доступностью, наличием различного общественного транспорта Экологическая ситуация в районе

благоприятная, так как нет крупных транспортных магистралей и промышленных производств. Поселок окружен лесными массивами, а поблизости находятся чистые лесные озера и парк Победы. До побережья Финского залива от поселка Аннино около 14 километров. Аккредитованные банки: Продажи ведутся через ЭСКРОУ счета при проектном финансировании ПАО Сбербанк Позвоните и узнайте условия покупки прямо сейчас! [#7220383#]




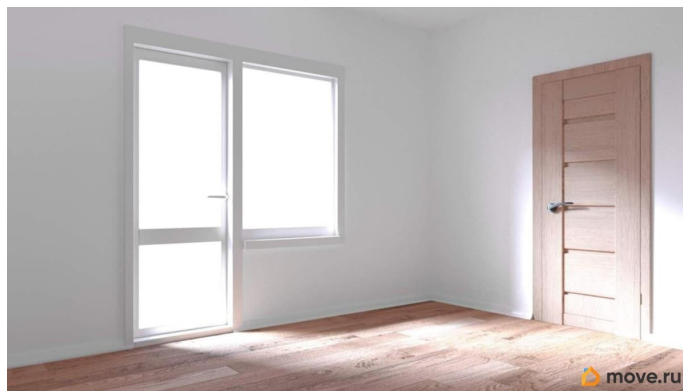
 move.ru



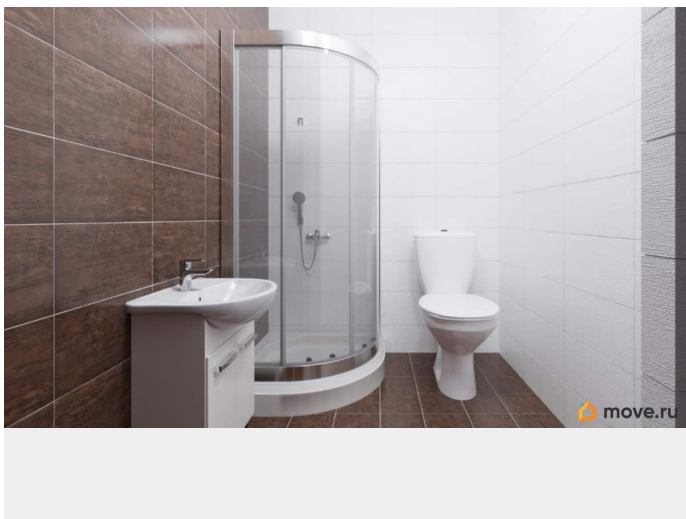
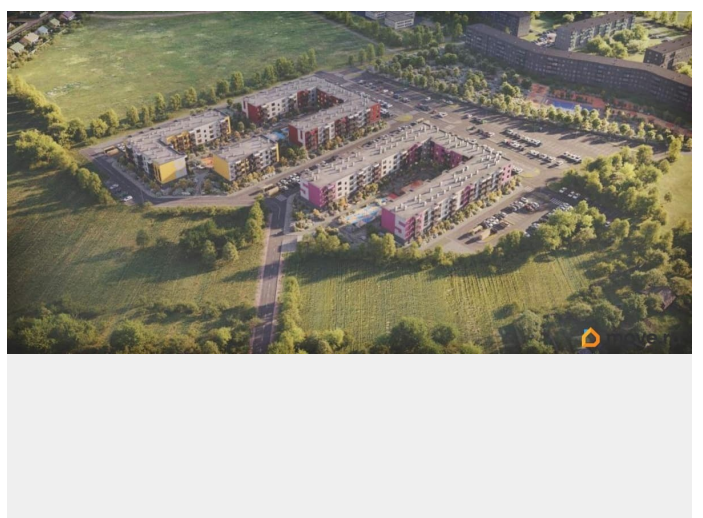
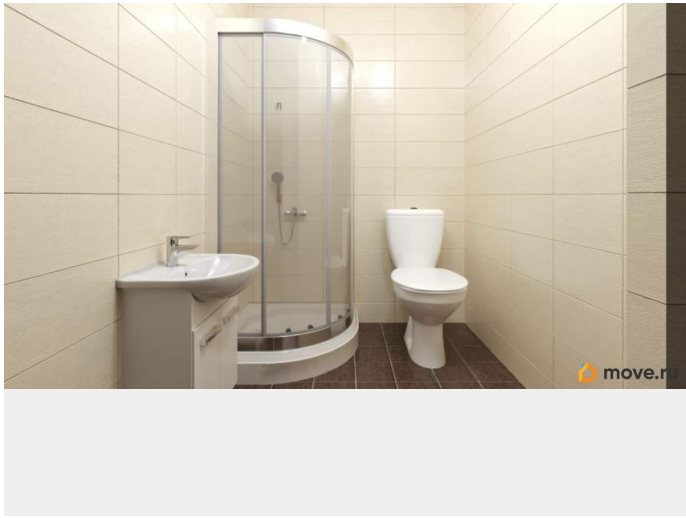
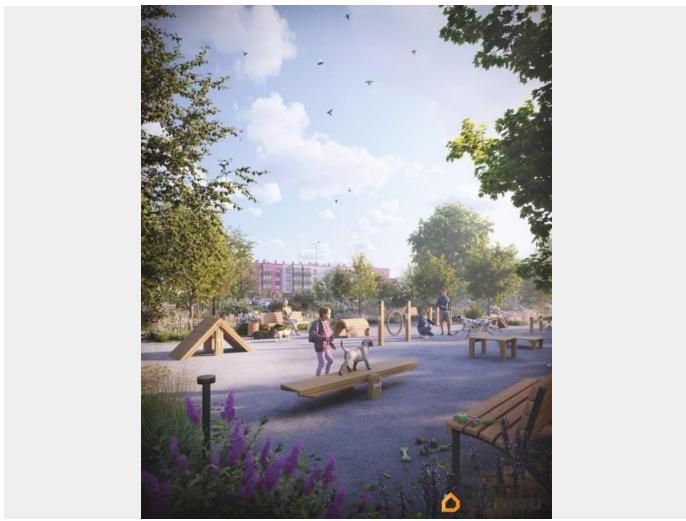
 move.ru

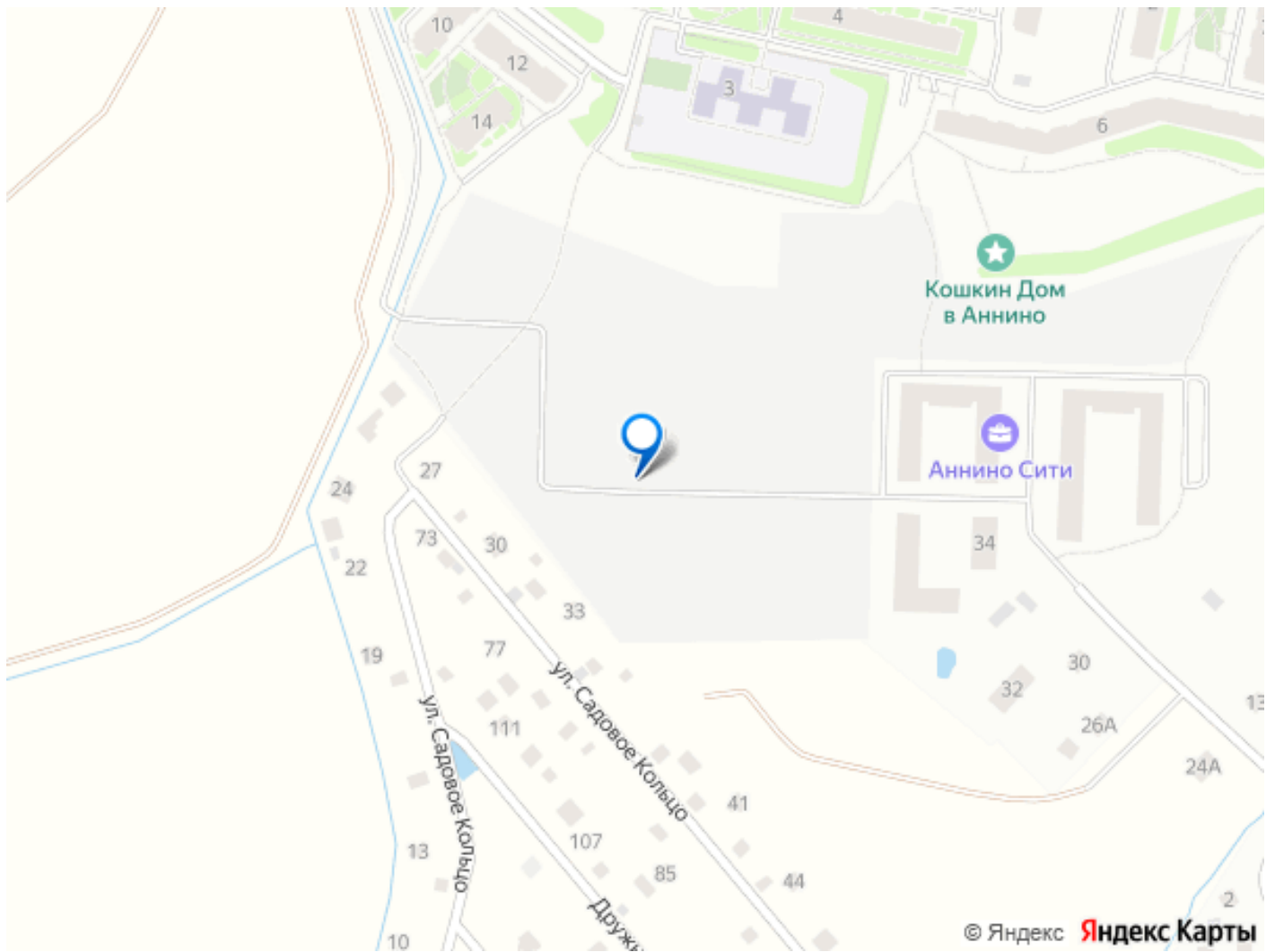


 move.ru



 move.ru





Move.ru - вся недвижимость России