

🕒 Создано: 13.02.2026 в 17:02

🔄 Обновлено: 16.04.2026 в 09:01

**9 333 000 ₺**

Шоссе

[Аннинское](#) ~20 км от КАД

## Квартира

Количество комнат

2

Жилая площадь

49.78 м<sup>2</sup>

Общая площадь

62.22 м<sup>2</sup>

Этаж

2/4

## Детали объекта

Тип сделки

Продам

Раздел

[Квартиры](#)

Строение

Монолитное

Квартира в новостройке

да

Год сдачи

3 квартал 2025 г.

Покупка в ипотеку

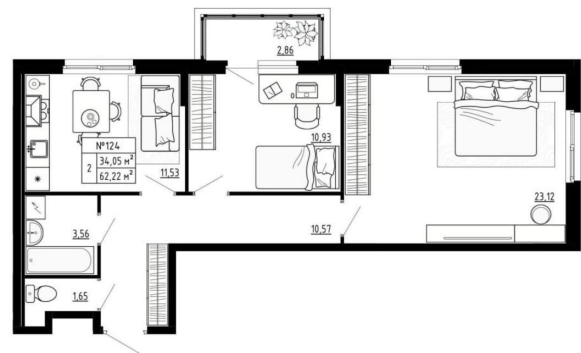
да

возможна ипотека

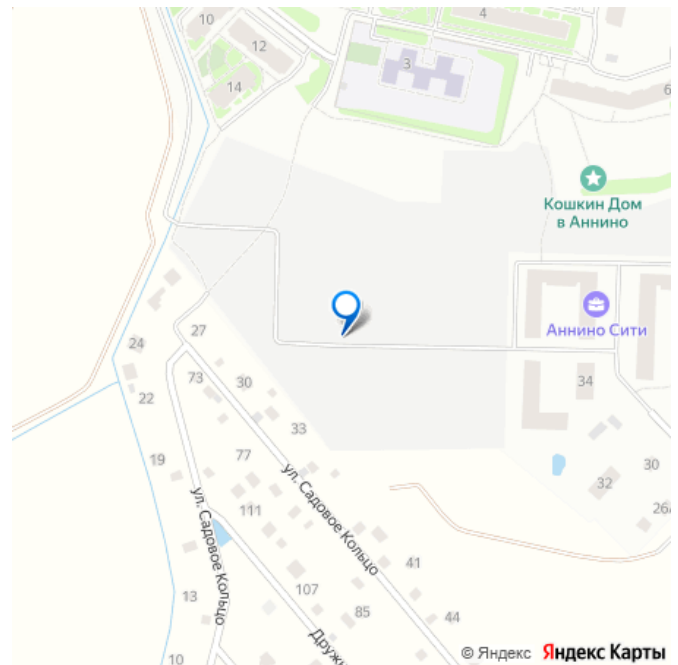
<https://spb.move.ru/objects/9289794595>

**Отдел продаж, Застройщик ГК  
Невская строительная компания  
7(812)214-13-09**

для заметок



 move.ru



© Яндекс 

## Описание

Продается 2-комн. квартира, площадью 62.22 м<sup>2</sup> в малоэтажной в монолитной новостройке в 20 мин. транспортом от м. Проспект Ветеранов. Возможен вариант покупки с использованием ипотечных средств, есть рассрочка, возможна покупка с использованием материнского капитала.

Жилая площадь 49.78 м<sup>2</sup>, квартира без отделки. Квартира располагается на 2 этаже 4-этажного дома в ЖК Аннино Сити.

Застройщик - ГК Невская строительная компания, сдача дома - III квартал 2025 года.

Парковка автомобилей - наземная.

Инфраструктура: школа, детский сад, поликлиника, детские площадки, спортивные площадки, места для отдыха. ЖК «Аннино Сити» как и любое жилье в стиле Urban

Village имеет все достоинства современных жилых комплексов в мегаполисе, но при этом есть ряд неоспоримых преимуществ

загородной жизни: малоэтажность, хорошо продуманная инфраструктура внутри

комплекса, собственные котельные, охраняемые территории с зелеными насаждениями, пешеходные и зоны отдыха,

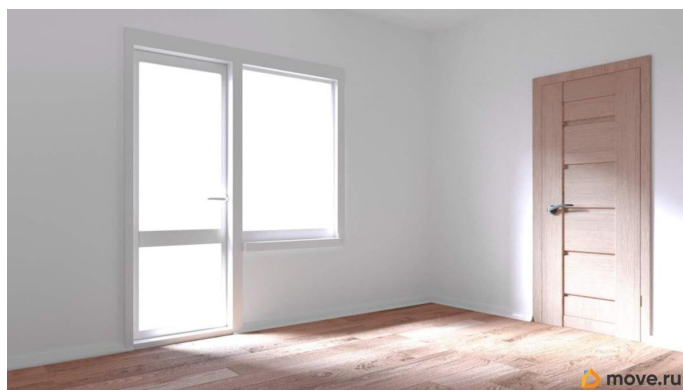
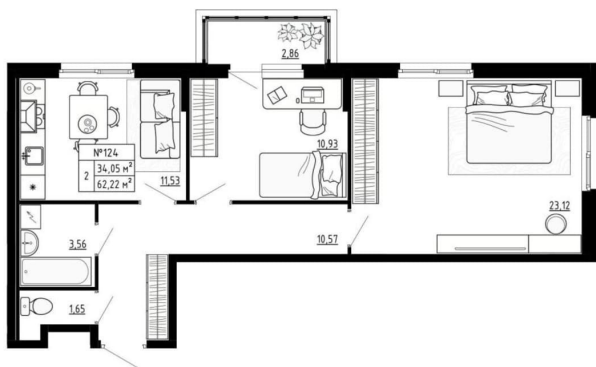
детские и спортивные площадки, а также достаточное количество парковочных мест.

Аннино - небольшой уютный активно развивающийся поселок расположен всего в 30 минутах езды от Санкт-Петербурга.

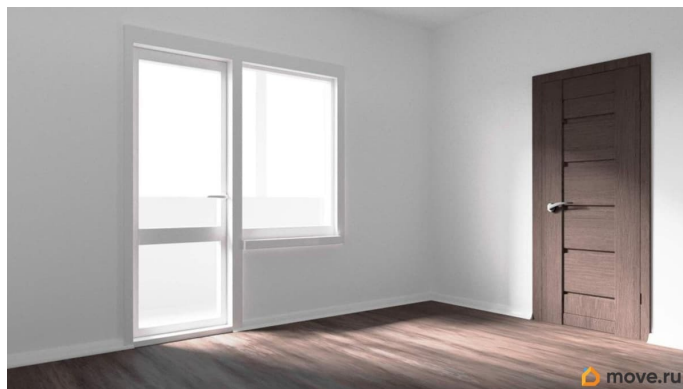
Поселок находится на западно-южном берегу Финского залива - т.е. к югу от Санкт-Петербурга. Место для строительства ЖК Аннино Сити было выбрано не случайно.


Поселок Аннино отличается развитой инфраструктурой, близостью к городу, хорошей транспортной доступностью, наличием различного общественного транспорта Экологическая ситуация в районе

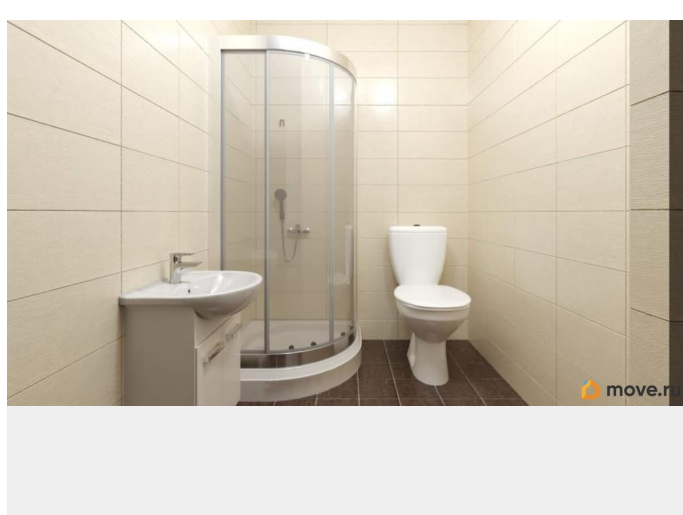
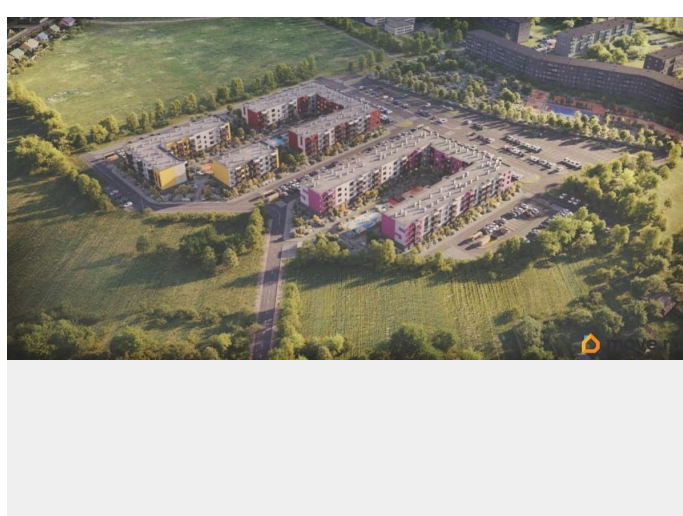
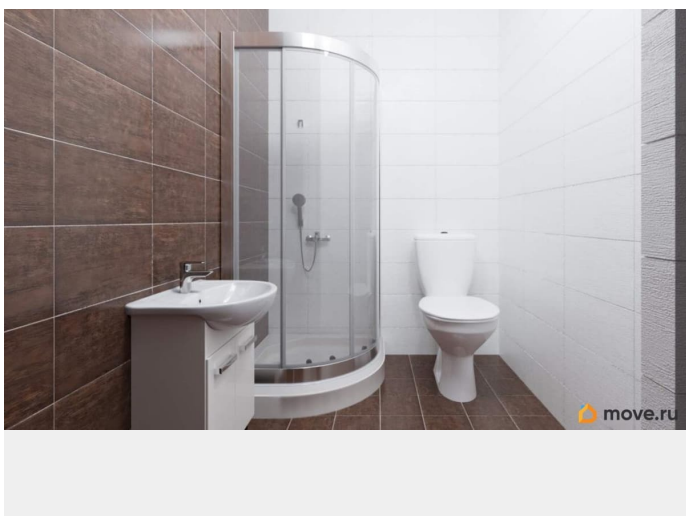
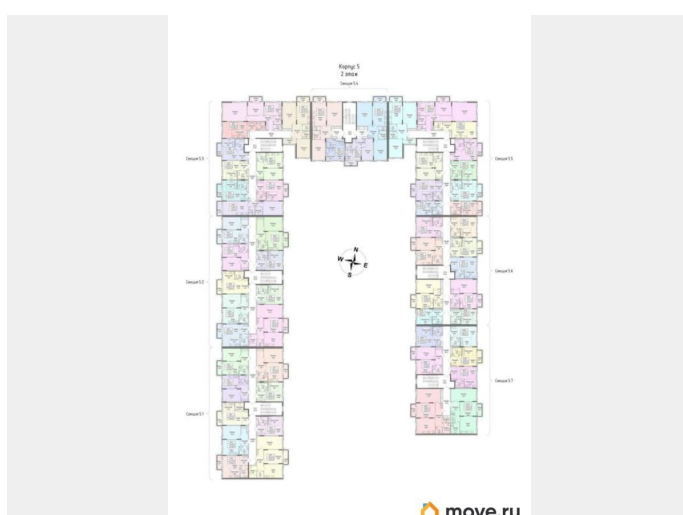
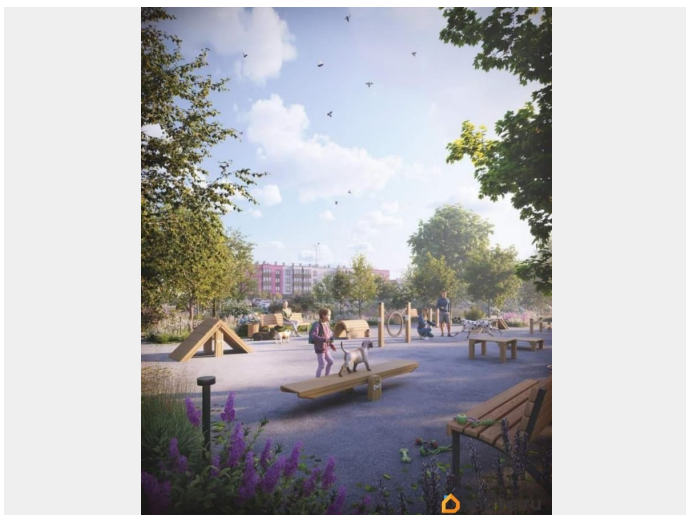
благоприятная, так как нет крупных транспортных магистралей и промышленных производств. Поселок окружен лесными массивами, а поблизости находятся чистые лесные озера и парк Победы. До побережья Финского залива от поселка Аннино около 14 километров. Аккредитованные банки: Продажи ведутся через ЭСКРОУ счета при проектном финансировании ПАО Сбербанк Позвоните и узнайте условия покупки прямо сейчас! [#5982116#]

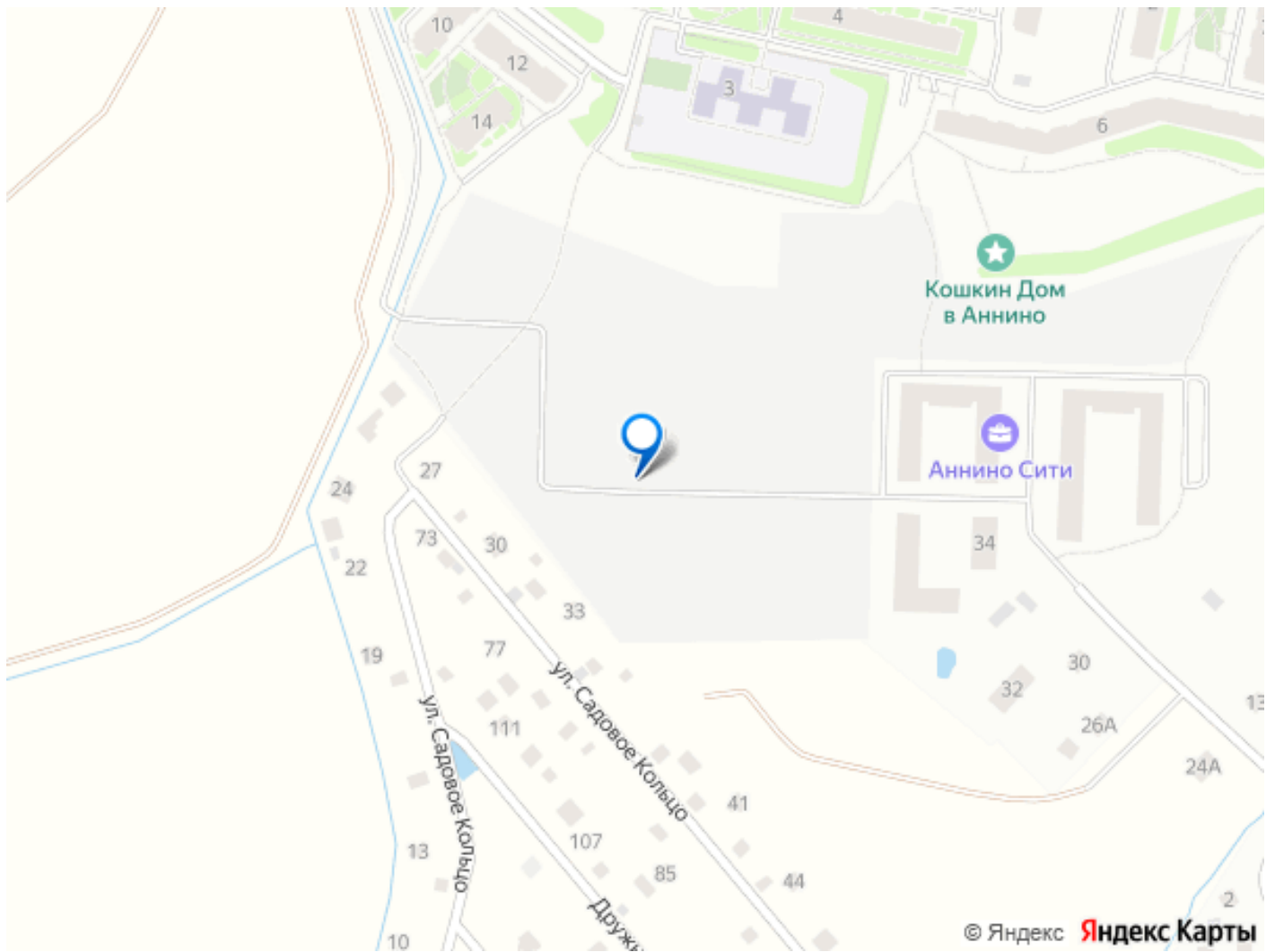


 move.ru



 move.ru





Move.ru - вся недвижимость России