

🕒 Создано: 21.03.2025 в 15:38

🔄 Обновлено: 30.12.2025 в 12:15

ГРАФИТ, ГРАФИТ

79820967107

**Санкт-Петербург, Ляминский переулок,
12**

44 010 485 ₹

Санкт-Петербург, Ляминский переулок, 12

Округ

[СПБ, Пушкинский район](#)

Квартира

Количество комнат

2

Высота потолков

3 м

Жилая площадь

47.9 м²

Площадь кухни

9 м²

Общая площадь

101.05 м²

Этаж

2/3

Детали объекта

Тип сделки

Продам

Раздел

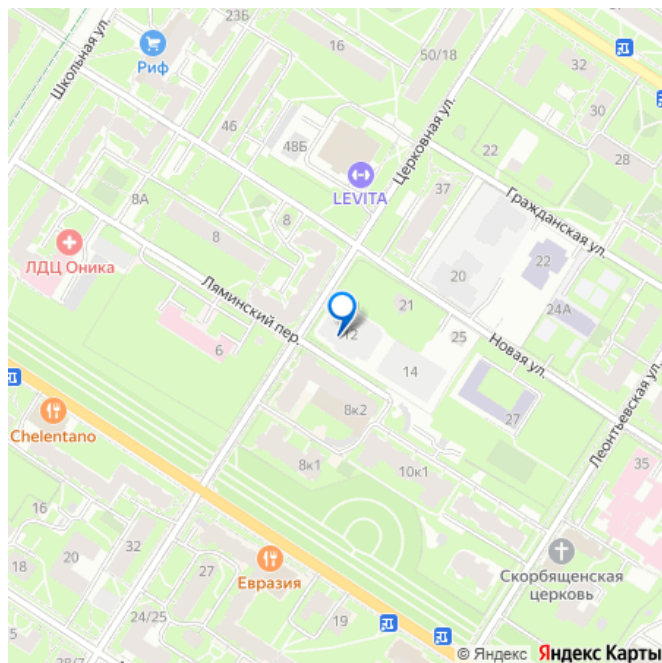
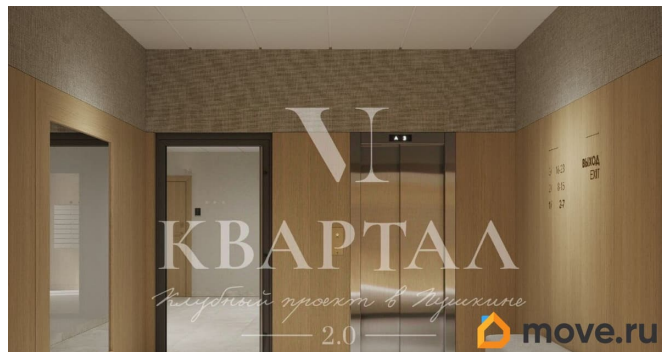
[Квартиры](#)

Ремонт

без отделки

Квартира в новостройке

для заметок



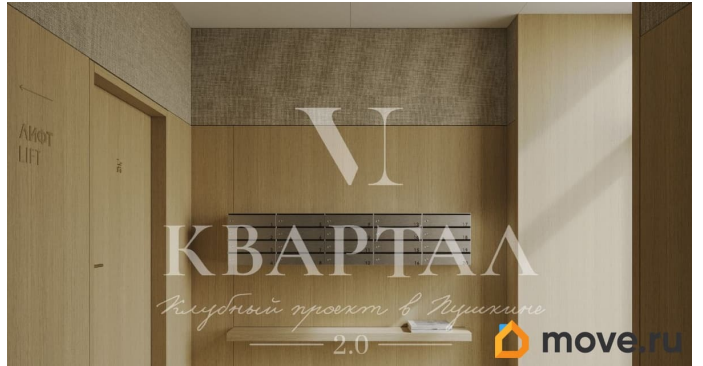
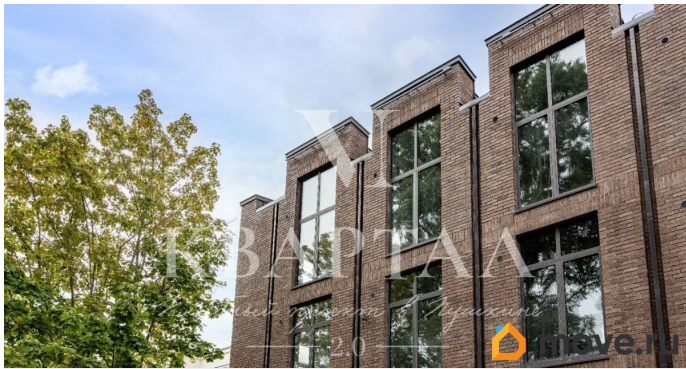
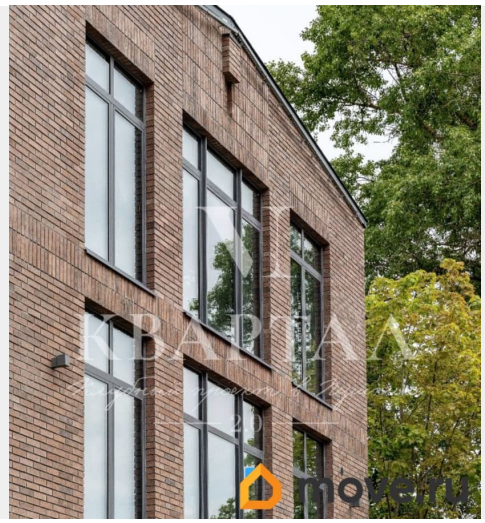
Год сдачи

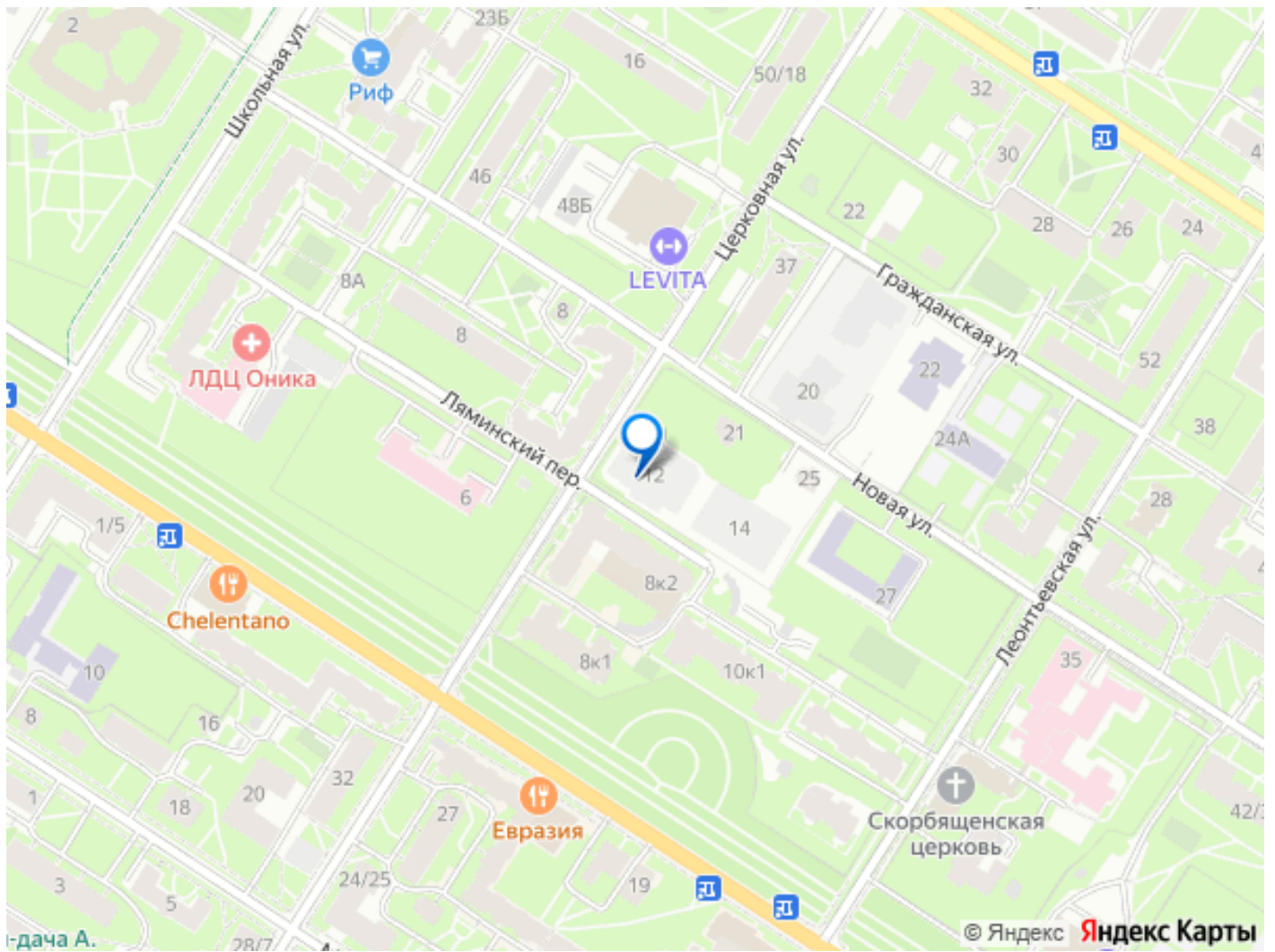
2 квартал 2026 г.

лифт

Описание

В продаже квартира 101,05 кв.м, расположенная на 2 этаже 3 этажного корпуса. Планировкой предусмотрены кухня-гостиная площадью 22,73 кв.м и кухня 9,0 кв.м., просторная детская для двух детей, спальня площадью 17,77 кв.м с собственной гардеробной. В холле место для системы хранения, гостевой с/у, постирочная. Высота потолка 3м, панорамные окна. «VI Квартал» клубный проект, состоящий из четырех трехэтажных корпусов, рассчитан на 76 квартир и 98 машиномест в подземном паркинге. «VI Квартал» расположен в городе Пушкин, на ул. Новая, 20, в шаговой доступности от Екатерининского дворца. Комплекс предусматривает квартиры от 54 до 160 м2 с просторными планировками от 1 до 3 спален, с панорамными окнами и высокими потолками от 3 до 3,8 м. Особое место в проекте занимает детский сад с бассейном на 105 мест для детей от 3-х до 7-ми лет. На территории детского сада запроектированы игровые зоны, физкультурные площадки с резиновым покрытием, зеленые насаждения и теневые навесы. На территории самого комплекса предусмотрены прогулочные зоны, детские и игровые площадки. Безопасность обеспечивает закрытая территория, пункт охраны, консьерж-сервис.





Move.ru - вся недвижимость России