

Создано: 07.06.2025 в 21:31

Обновлено: 17.12.2025 в 18:20

<https://spb.move.ru/objects/9280878775>

Евгения Брудар, МИДОМ

79118215380

Санкт-Петербург, улица Ефимова, 6

25 000 000 ₽

Санкт-Петербург, улица Ефимова, 6

Округ

[СПБ, Адмиралтейский район](#)

Улица

[улица Ефимова](#)

Квартира

Количество комнат

2

Высота потолков

3.3 м

Жилая площадь

27 м²

Площадь кухни

30 м²

Общая площадь

103.1 м²

Этаж

4/4

Детали объекта

Тип сделки

Продам

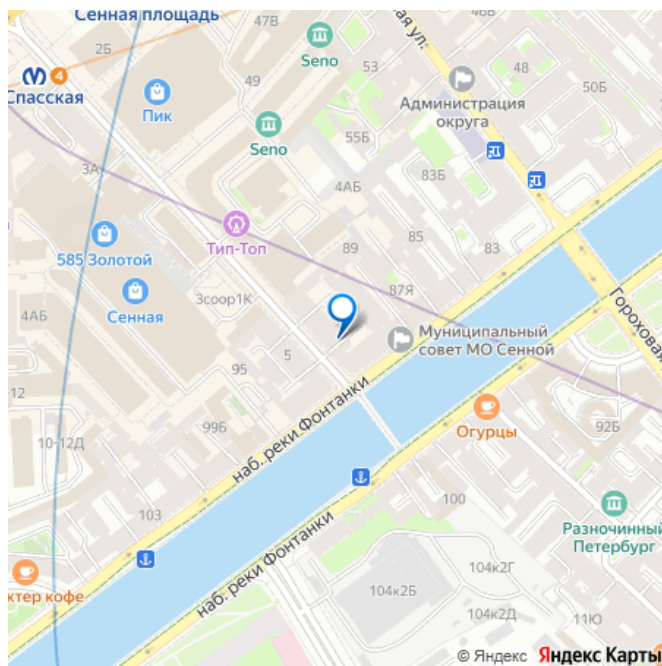
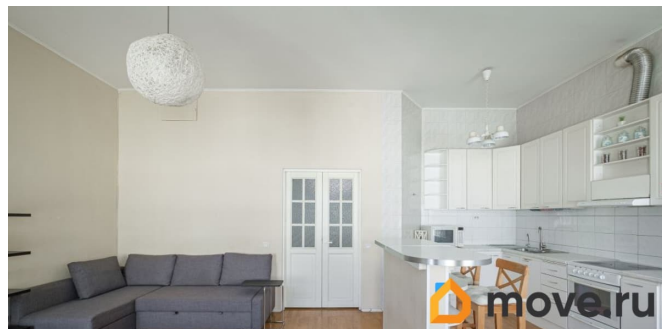
Раздел

[Квартиры](#)

Тип санузла

два

для заметок



Вид из окна

во двор

Ремонт

косметический

Покупка в ипотеку

да

возможна ипотека

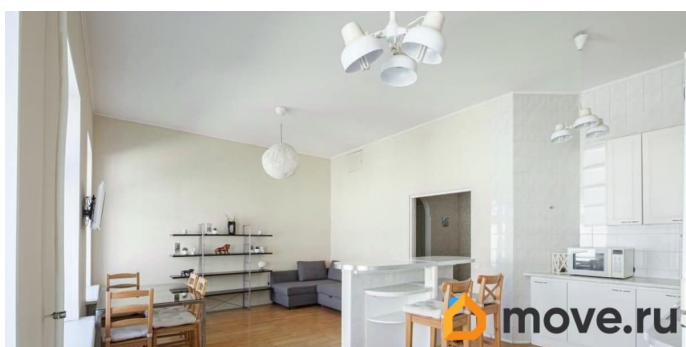
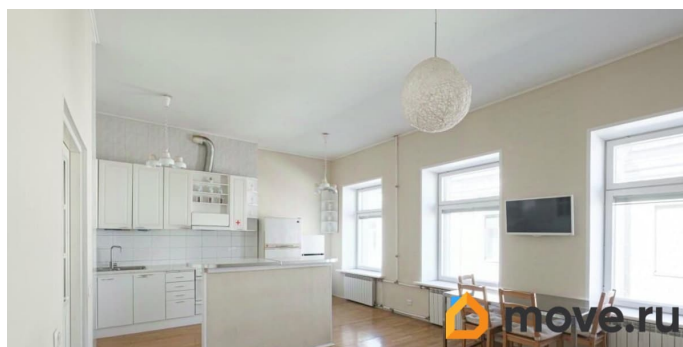
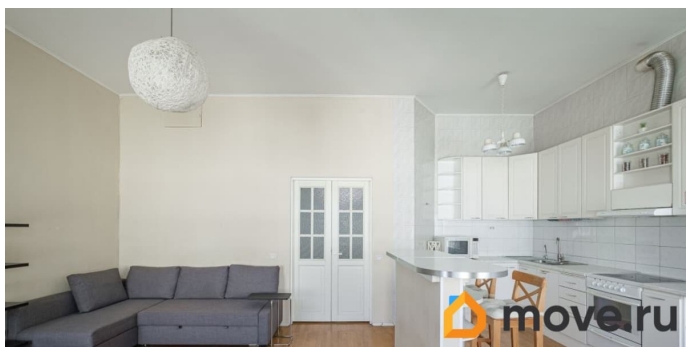
Описание

Арт. 81900059. АН

«МИДОМ.Эксперт.Недвижимость» предлагает Вашему вниманию комфортную двухкомнатную квартиру с большой кухней-гостиной для жизни дружной семьи в историческом центре Петербурга. О ДОКУМЕНТАХ: + Прямая продажа + Полная сумма в договоре. + Один взрослый собственник. + Собственность более 30 лет. + Маткапитал не использовался. + Быстрый выход на сделку! Реальному покупателю помощь в сопровождении сделки и оформлении ипотеки, при необходимости. О КВАРТИРЕ: + Квартира просторная, общей площадью 103,1 кв.м. + Потолки 3,2 метра. + В квартире несущие стены только по периметру квартиры, можете согласовать любую перепланировку. + Просторный санузел с душевой и сауной. При желании можно установить ванну. + Комнаты изолированные, правильной формы. + Удобная и светлая кухня 30 кв.м., оснащена необходимой мебелью и бытовой техникой. + В коридоре продуманы и организованы места хранения. + Вид из окон квартиры во двор. О ДОМЕ: + Дом постройки 1874 года, прошедший полный капитальный ремонт всех инженерных систем: электрика, сантехника и водоснабжение, кровля.

Железо-бетонные перекрытия. + Чистый подъезд, хорошие тихие соседи. На этаже всего 3 квартиры. + Во дворе парковка для жильцов за воротами. У Вас всегда есть место для Вашей машины. О РАЙОНЕ И ИНФРАСТРУКТУРЕ: + Адмиралтейский район Петербурга - один из самых лучших районов для семейной жизни. Вся инфраструктура находится в шаговой доступности. Фитнес-клуб «Word Class» в соседнем доме. Спортивная школа олимпийского резерва 1 в 10 минутах пешком. + Много разнообразных продовольственных и непродовольственных магазинов, от формата «у дома» до супермаркетов («Магнит» в соседнем доме) до крупных современных ТРК «ПИК», «Сенная» с фудкортами и кинотеатрами. + Здесь Вы можете наслаждаться тихим центром Петербурга и быть в сердце жизни города. В 20-ти минутах пешком - Невский проспект. ТРАНСПОРТНАЯ ДОСТУПНОСТЬ: Одна из самых лучших локаций в центре по транспортной доступности: + На общественном транспорте отсюда Вы можете быстро попасть в любой район Петербурга. Пересадочный узел метро «Садовая-Спасская-Сенная площадь» всего в 5-ми минутах пешком. На наземном общественном транспорте можно доехать практически в любой район города. Остановки рядом с домом. + 15 минут на авто до развязки с ЗСД и строящейся Широтной магистрали скоростного движения, и быстрого выхода через них в северные, южные и восточные районы Петербурга и области (трасса Скандинавия, Новоприозерское шоссе, Таллинское, Московское и Киевское шоссе, Мурманское и Дорога Жизни). + 10-15 минут на авто до Васильевского острова, Петроградской стороны; 7 минут до Невского проспекта. Если остались вопросы, звоните, с

удовольствием ответчу! Показы по
предварительной договоренности.



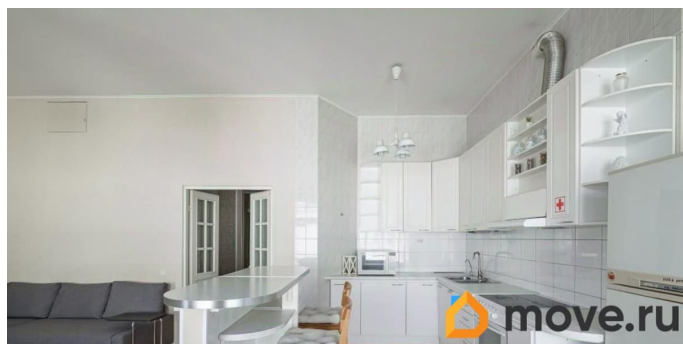
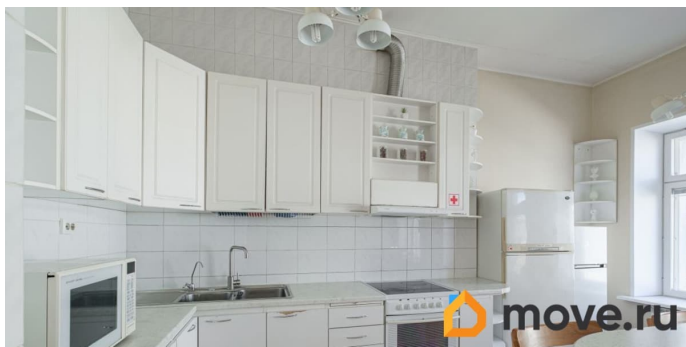
САНКТ-ПЕТЕРБУРГ

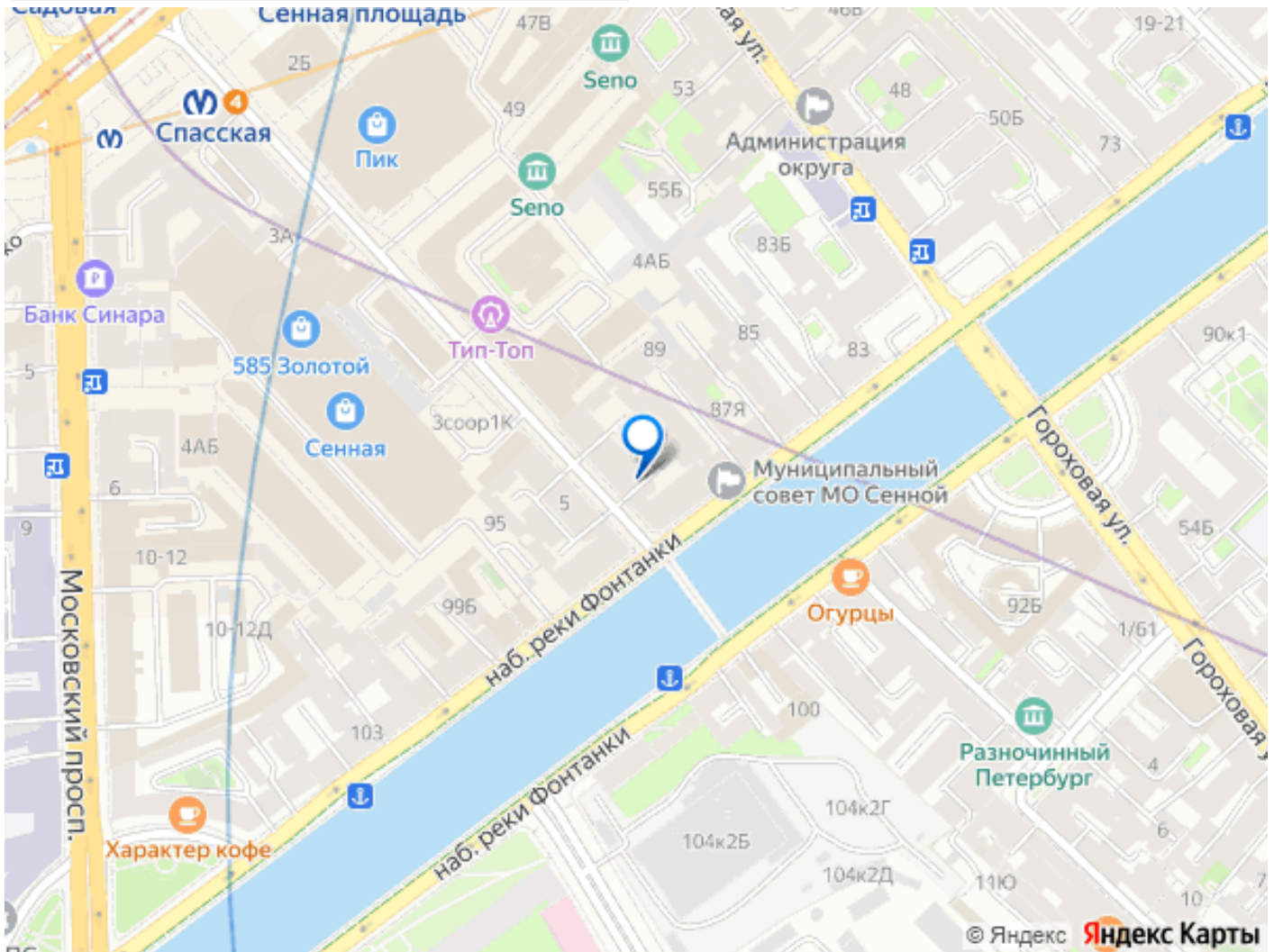
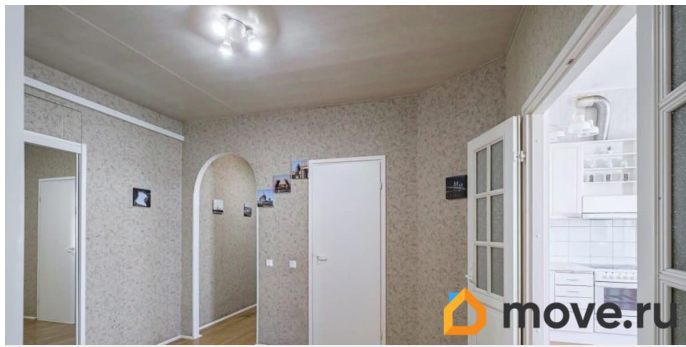
MiDoM
эксперт
НЕДВИЖИМОСТЬ

УЛ. ЕФИМОВА, Д. 6



АКТУАЛЬНАЯ ПЛАНИРОВКА
ОБЩАЯ ПЛОЩАДЬ:
103,1 м²





Move.ru - вся недвижимость России