

Создано: 19.01.2026 в 18:43

Обновлено: 19.01.2026 в 18:18

Санкт-Петербург, улица Ефимова, 6

**25 000 000 ₽**

Санкт-Петербург, улица Ефимова, 6

Округ

[СПБ, Адмиралтейский район](#)

Улица

[улица Ефимова](#)

## Квартира

Количество комнат

2

Жилая площадь

27 м<sup>2</sup>

Площадь кухни

30 м<sup>2</sup>

Общая площадь

103.1 м<sup>2</sup>

Этаж

4/4

## Детали объекта

Тип сделки

Продам

Раздел

[Квартиры](#)

Покупка в ипотеку

да

возможна ипотека

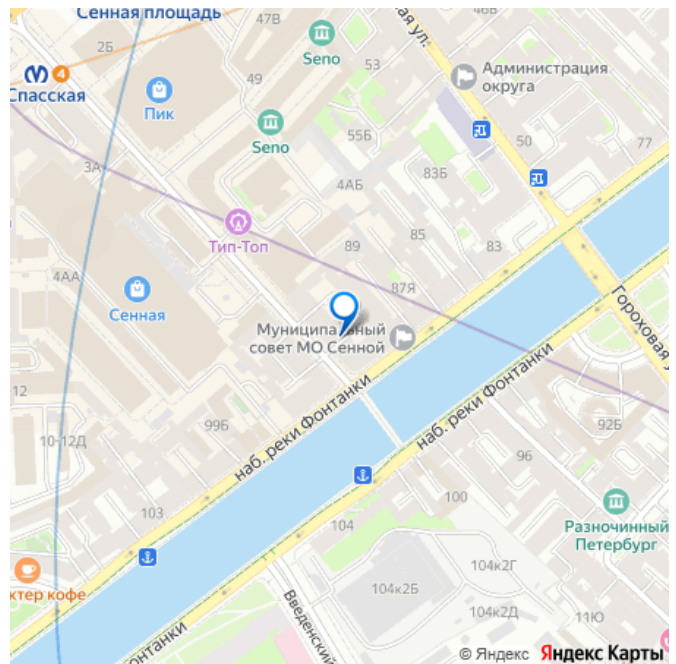
## Описание

<https://spb.move.ru/objects/9288120081>

Евгения Брудар, МИДОМ

**79118215380**

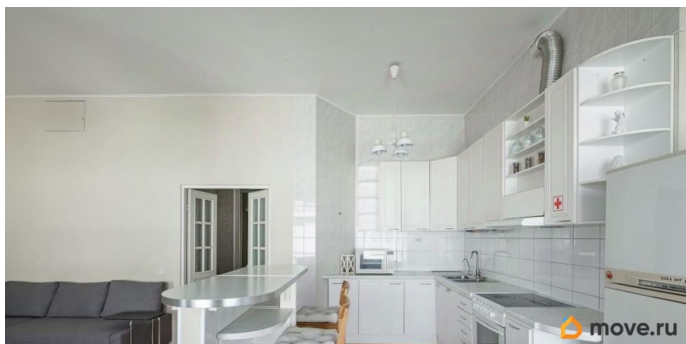
для заметок



Арт. 81900059. АН

«МИДОМ.Эксперт.Недвижимость» предлагает  
Вашему вниманию комфортную  
двухкомнатную квартиру с большой кухней-  
гостиной для жизни дружной семьи в  
историческом центре Петербурга. О  
ДОКУМЕНТАХ: + Прямая продажа + Полная  
сумма в договоре. + Один взрослый  
собственник. + Собственность более 30 лет.  
+ Маткапитал не использовался. + Быстрый  
выход на сделку! Реальному покупателю  
помощь в сопровождении сделки и  
оформлении ипотеки, при необходимости. О  
КВАРТИРЕ: + Квартира просторная, общей  
площадью 103,1 кв.м. + Потолки 3,2 метра. +  
В квартире несущие стены только по  
периметру квартиры, можете согласовать  
любую перепланировку. + Просторный  
санузел с душевой и сауной. При желании  
можно установить ванну. + Комнаты  
изолированные, правильной формы. +  
Удобная и светлая кухня 30 кв.м., оснащена  
необходимой мебелью и бытовой техникой. +  
В коридоре продуманы и организованы места  
хранения. + Вид из окон квартиры во двор. О  
ДОМЕ: + Дом постройки 1874 года,  
прошедший полный капитальный ремонт  
всех инженерных систем: электрика,  
сантехника и водоснабжение, кровля.  
Железо-бетонные перекрытия. + Чистый  
подъезд, хорошие тихие соседи. На этаже  
всего 3 квартиры. + Во дворе парковка для  
жильцов за воротами. У Вас всегда есть  
место для Вашей машины. О РАЙОНЕ И  
ИНФРАСТРУКТУРЕ: + Адмиралтейский район  
Петербурга - один из самых лучших районов  
для семейной жизни. Вся инфраструктура  
находится в шаговой доступности. Фитнес-  
клуб «Word Class» в соседнем доме.  
Спортивная школа олимпийского резерва 1 в  
10 минутах пешком. + Много разнообразных

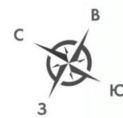
продовольственных и непродовольственных магазинов, от формата «у дома» до супермаркетов («Магнит» в соседнем доме) до крупных современных ТРК «ПИК», «Сенная» с фудкортами и кинотеатрами. + Здесь Вы можете наслаждаться тихим центром Петербурга и быть в сердце жизни города. В 20-ти минутах пешком - Невский проспект. **ТРАНСПОРТНАЯ ДОСТУПНОСТЬ:** Одна из самых лучших локаций в центре по транспортной доступности: + На общественном транспорте отсюда Вы можете быстро попасть в любой район Петербурга. Пересадочный узел метро «Садовая-Спасская-Сенная площадь» всего в 5-ми минутах пешком. На наземном общественном транспорте можно доехать практически в любой район города. Остановки рядом с домом. + 15 минут на авто до развязки с ЗСД и строящейся Широтной магистрали скоростного движения, и быстрого выхода через них в северные, южные и восточные районы Петербурга и области (трасса Скандинавия, Новоприозерское шоссе, Таллинское, Московское и Киевское шоссе, Мурманское и Дорога Жизни). + 10-15 минут на авто до Васильевского острова, Петроградской стороны; 7 минут до Невского проспекта. Если остались вопросы, звоните, с удовольствием отвечу! Показы по предварительной договоренности.



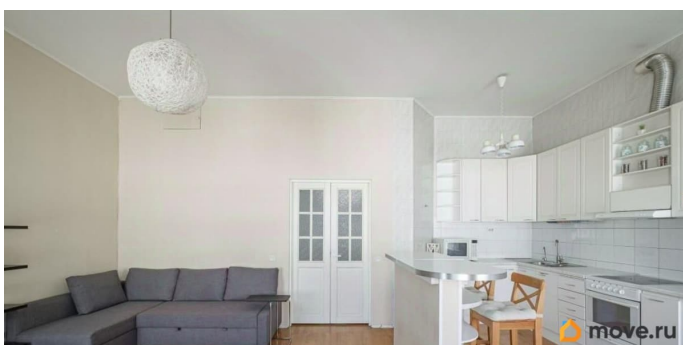
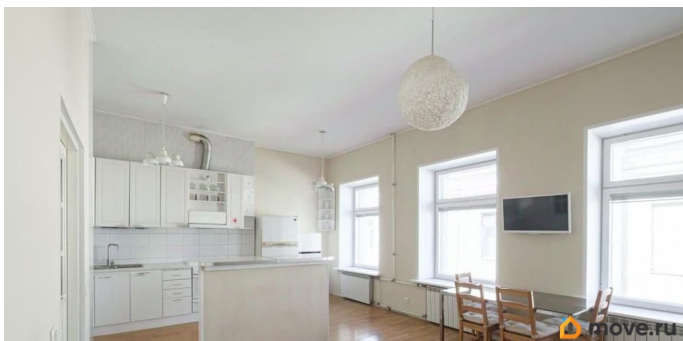
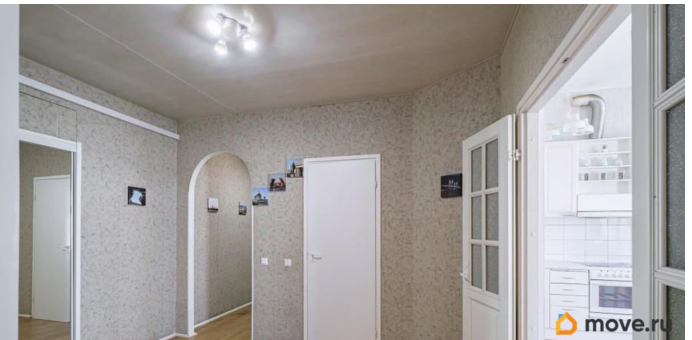
САНКТ-ПЕТЕРБУРГ

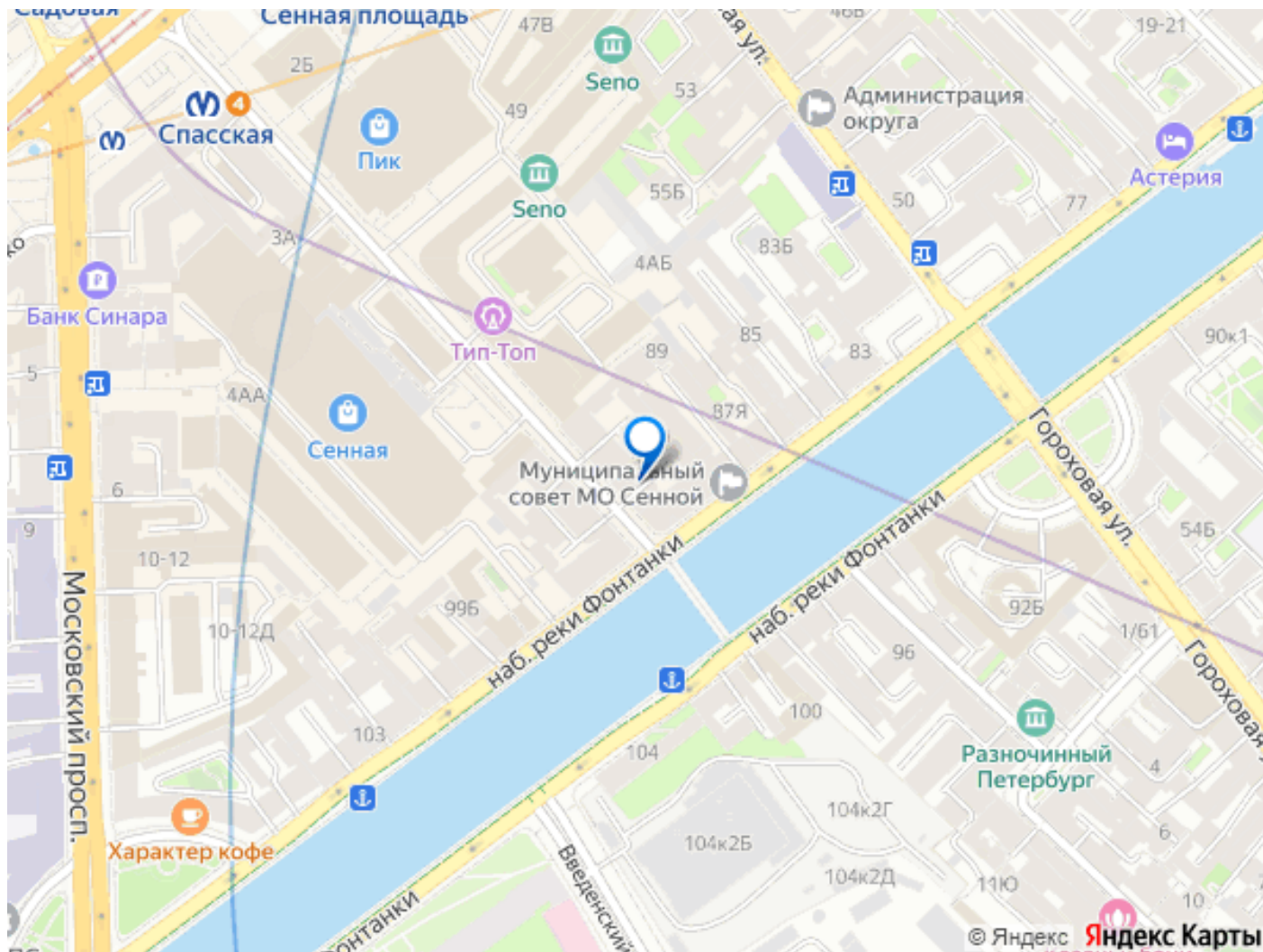
**MiDoM**  
эксперт  
НЕДВИЖИМОСТЬ

УЛ. ЕФИМОВА, Д. 6



АКТУАЛЬНАЯ ПЛАНИРОВКА  
ОБЩАЯ ПЛОЩАДЬ:  
103, 1 м<sup>2</sup>





Move.ru - вся недвижимость России