

**Санкт-Петербург, Наличная улица, 26к1**

**34 500 000 ₽**

Санкт-Петербург, Наличная улица, 26к1

Округ

[СПБ, Василеостровский район](#)

Улица

[улица Наличная](#)

## Квартира

Количество комнат

2

Высота потолков

3 м

Жилая площадь

44.3 м<sup>2</sup>

Площадь кухни

20.7 м<sup>2</sup>

Общая площадь

103 м<sup>2</sup>

Этаж

5/10

## Детали объекта

Тип сделки

Продам

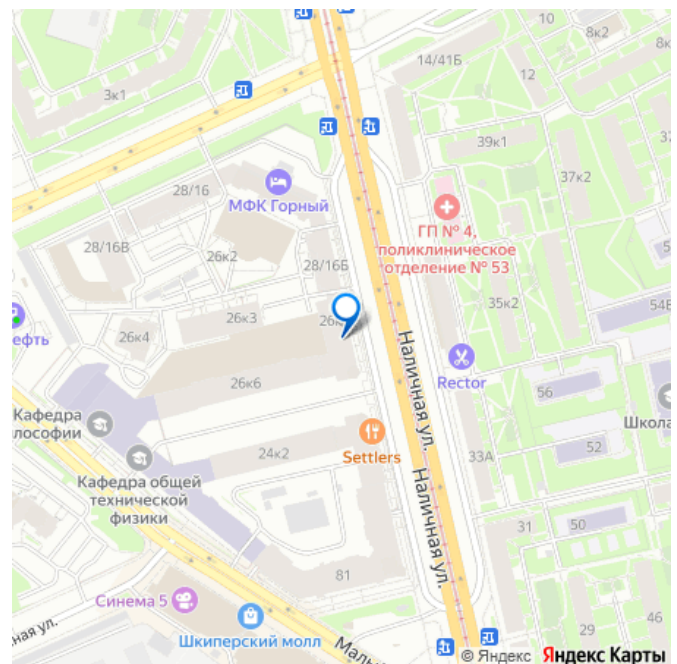
Раздел

[Квартиры](#)

Тип балкона

балкон

для заметок



Тип санузла

совмещенный

Ремонт

дизайнерский

Квартира в новостройке

да

Год сдачи

4 квартал 2014 г.

Покупка в ипотеку

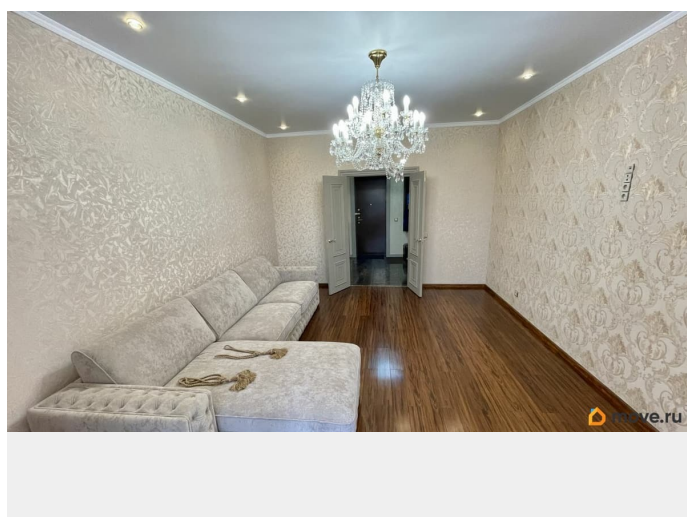
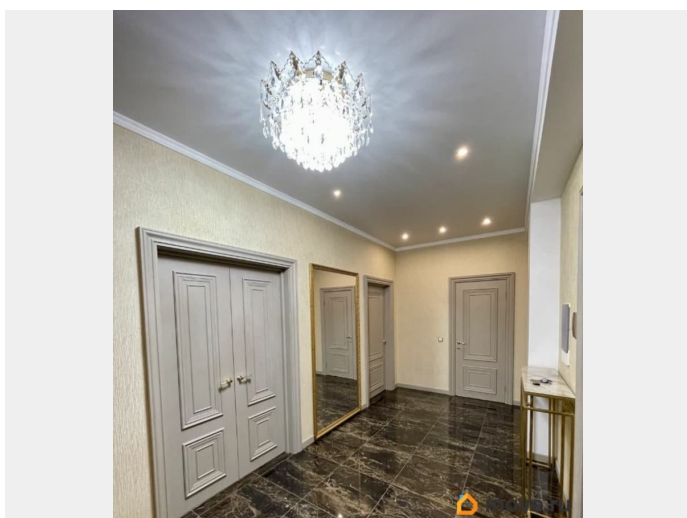
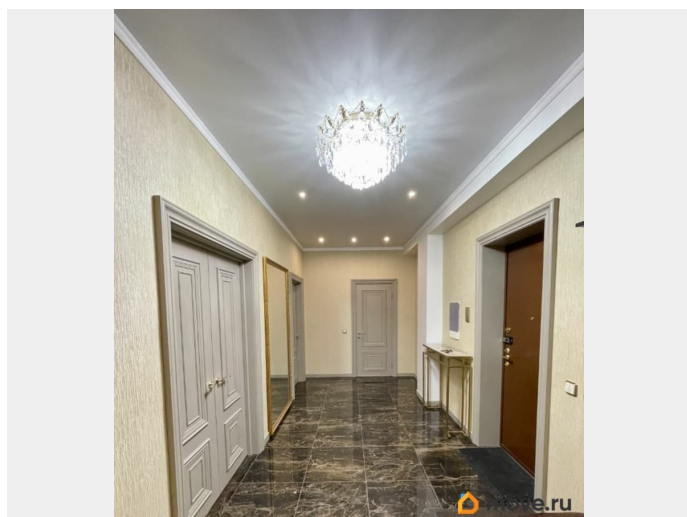
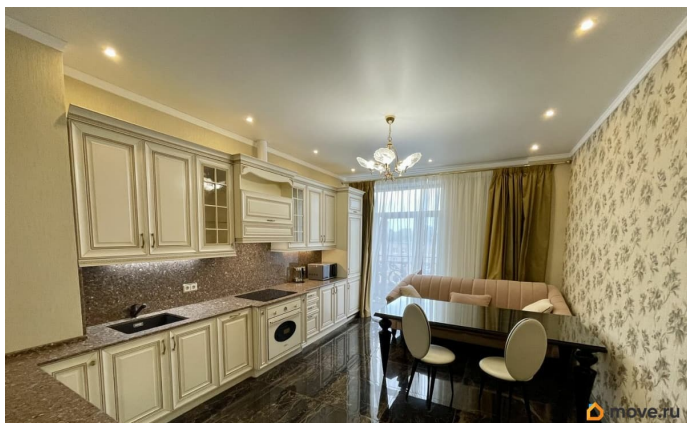
да

возможна ипотека, лифт, парковка

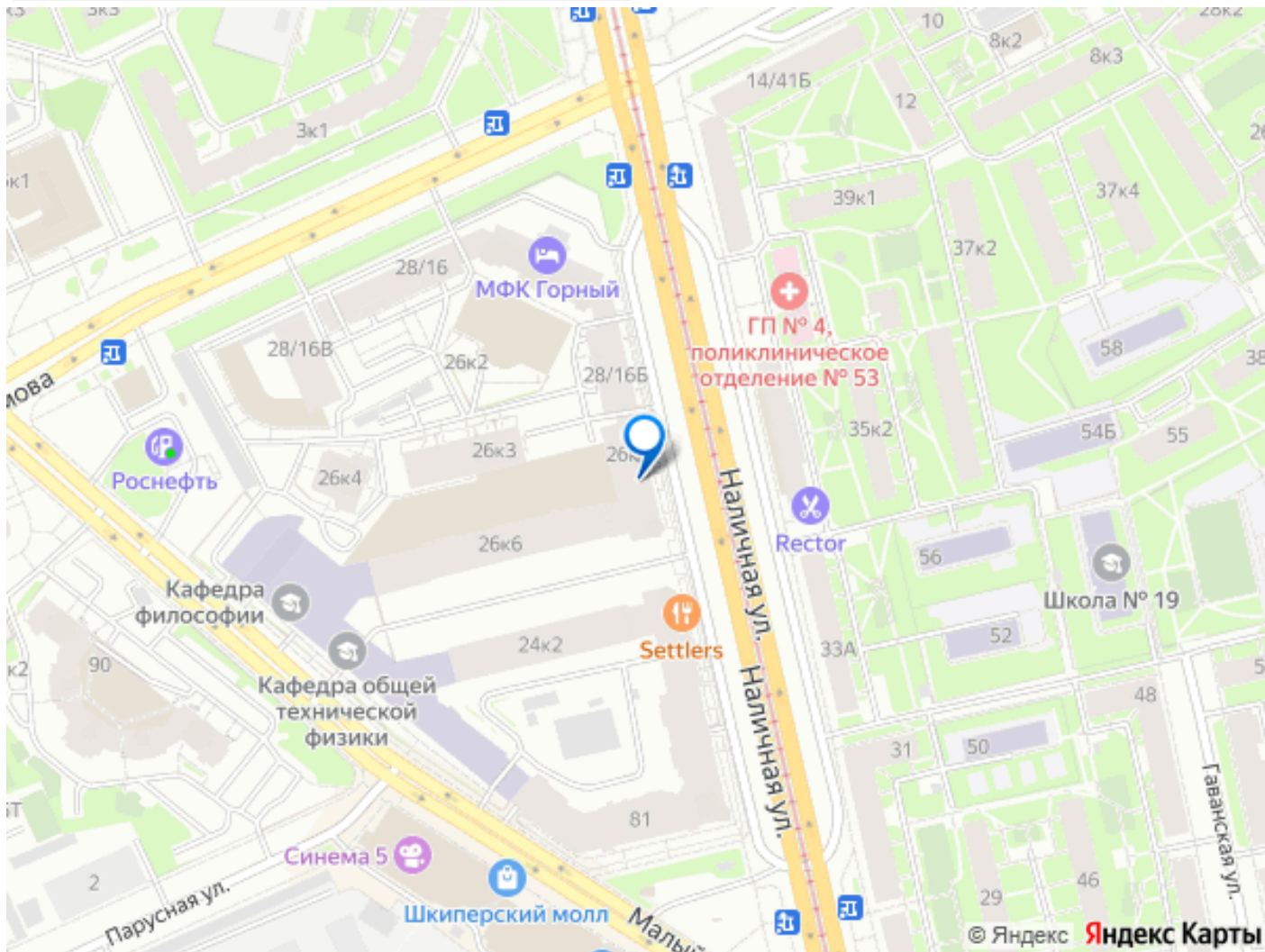
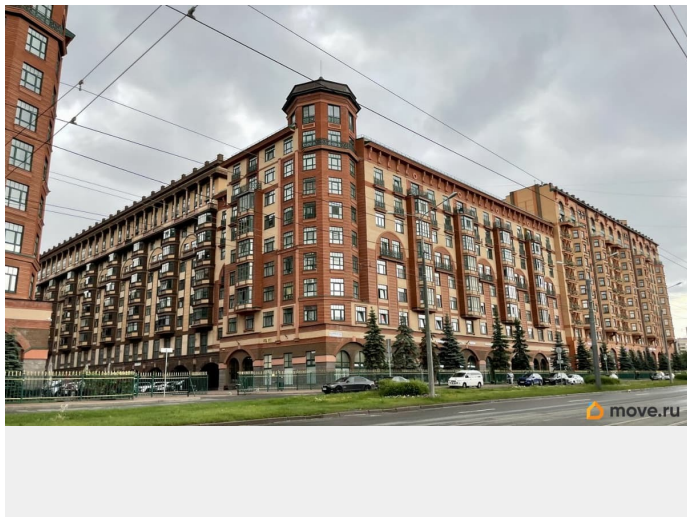
## Описание

Прямая продажа от собственника! Продаётся светлая и просторная новая Евро 3-х. комнатная квартира, общей площадью 103м2. Квартира расположена на 5 этаже 10ти этажного монолитно-кирпичного жилого комплекса бизнес класса ЖК Васильевский квартал. В доме закрытая благоустроенная территория с детскими площадками и зонами досуга, парковка, круглосуточная охрана и сервис, система видеонаблюдения. Рядом с домом находится выезд на КАД и ЗСД а также много полезной и развитой инфраструктуры. В пешей доступности от дома (10мин.) находится м.Приморская. В квартире выполнен современный и качественный евроремонт с использованием премиальных материалов, так же квартира имеет хорошо продуманную планировку с большой кухней-гостиной, удобными системами хранения и грамотной инженерией. Есть С/У с ванной и душевой, благоустроенный балкон, все коммуникации и инженерные сети новые, сделана шумоизоляция перекрытий. В квартире еще

никто не жил. Квартира без обременений  
готова к продаже, возможно приобретение в  
ипотеку. Вся мебель и техника остается.







Move.ru - вся недвижимость России