

Создано: 20.01.2026 в 16:39

Обновлено: 20.01.2026 в 15:33

Санкт-Петербург, Бассейная улица, 10

**27 000 000 ₽**

Санкт-Петербург, Бассейная улица, 10

Округ

[СПБ, Московский район](#)

Улица

[улица Бассейная](#)

## Квартира

Количество комнат

2

Жилая площадь

43.3 м<sup>2</sup>

Площадь кухни

33.8 м<sup>2</sup>

Общая площадь

103 м<sup>2</sup>

Этаж

4/17

## Детали объекта

Тип сделки

Продам

Раздел

[Квартиры](#)

Тип балкона

лоджия

Покупка в ипотеку

да

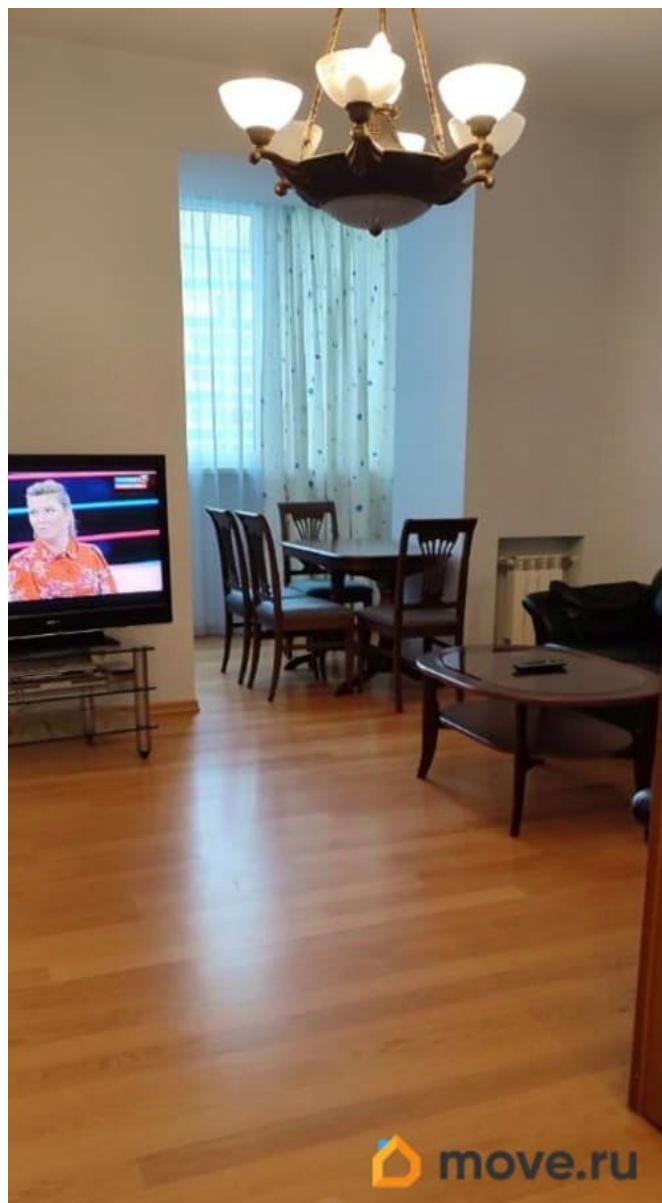
<https://spb.move.ru/objects/9288153595>

Оксана Левтова, Будь первым

**79817998086,7911716**

**3339**

для заметок



возможна ипотека, лифт, парковка

## Описание

Продаётся просторная евротрешка площадью 103 квадратных метра на четвёртом этаже шестнадцатизэтажного кирпичного дома, расположенного по адресу: Санкт-Петербург, Новоизмайловское, Бассейная улица, 10.

Квартира порадует вас качественным евроремонтом, двумя уютными комнатами площадью 15,1 кв.м + 28,2 кв.м каждая с лоджией; и с большой кухней-столовой, площадью 33,8 кв.м, где удобно размещается всё необходимое для комфортного приготовления пищи, а также для совместных семейных трапез. К вашим услугам три балкона, откуда открывается вид на тихий и зелёный двор, где расположены детская и спортивные площадки, что особенно ценно для семей с детьми.

Охраняемая парковка со шлагбаумом во дворе позволит вам не беспокоиться за безопасность вашего автомобиля. Район обладает развитой инфраструктурой: рядом находятся школа, детский сад, торговый центр, парк для прогулок и фитнес-центр. Для любителей beauty-индустрии и вкусной еды поблизости расположены салон красоты, магазины, рестораны. Это отличный выбор для тех, кто ценит комфорт, удобство и качество жизни. Приглашаем на просмотр!

Квартира находится в прямой продаже!

Предлагается с мебелью Нет

зарегистрированных лиц! Квартира сдаётся!

Один взрослый собственник. Никто не

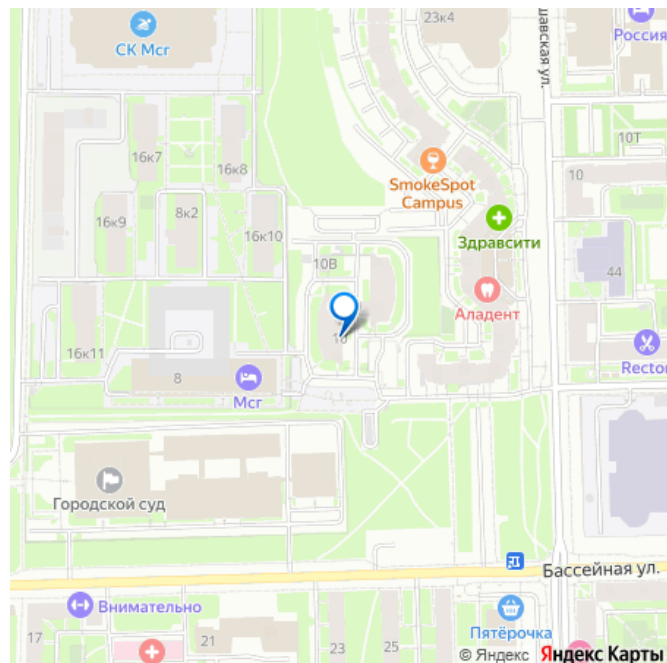
прописан. Мебель и техника остаются. Парк

поблизости. Хорошая транспортная

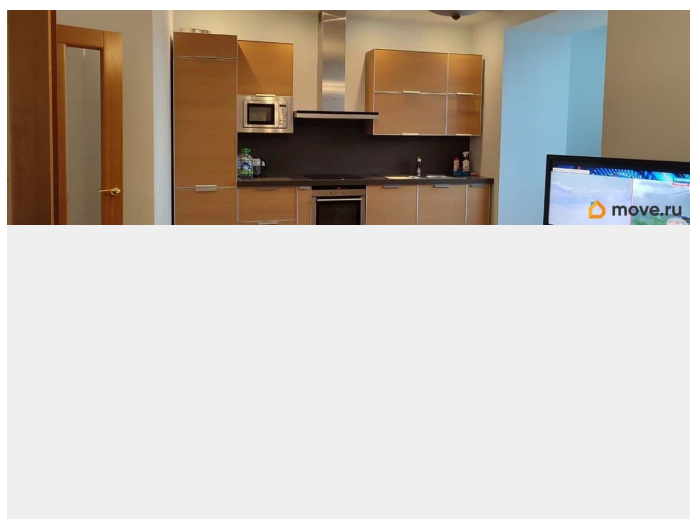
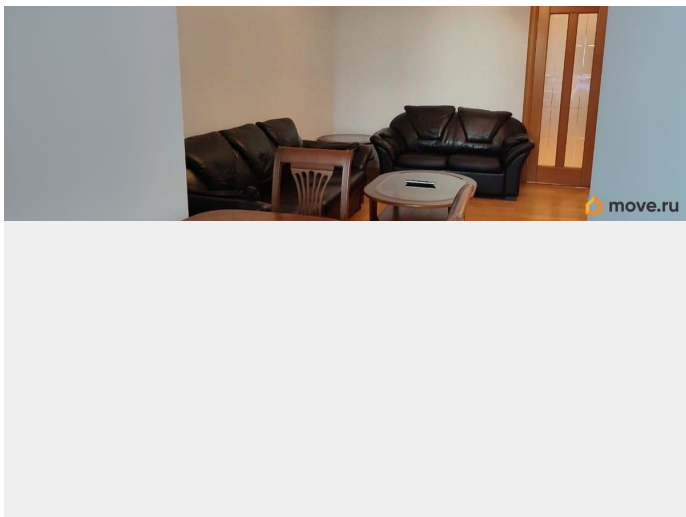
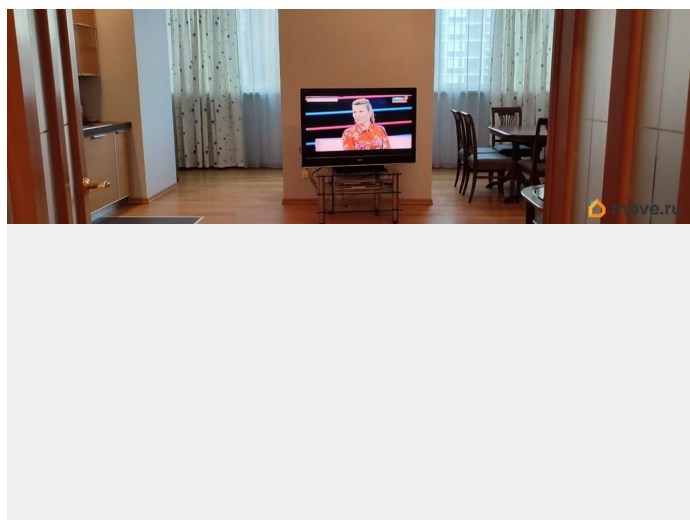
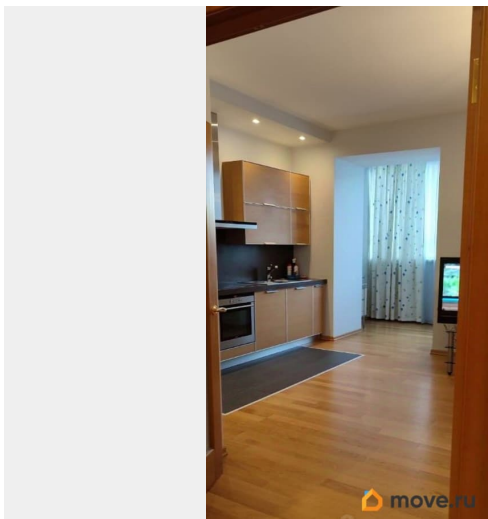
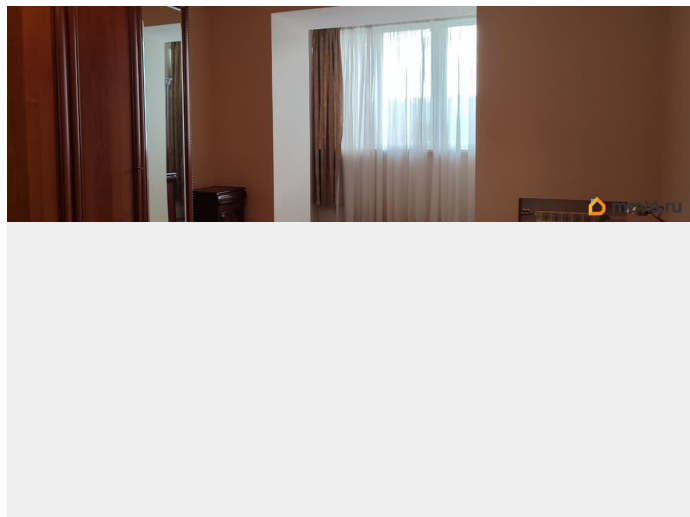
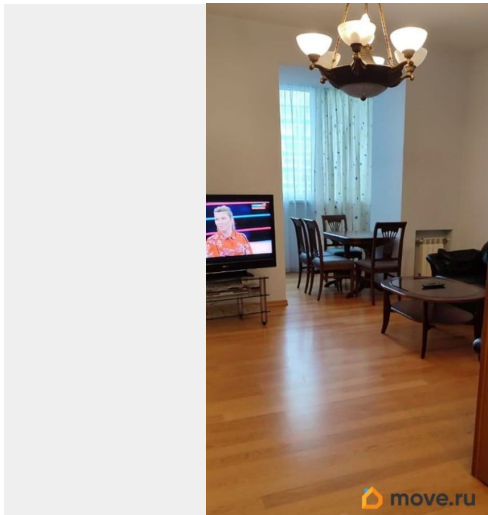
доступность: до метро можно дойти пешком,

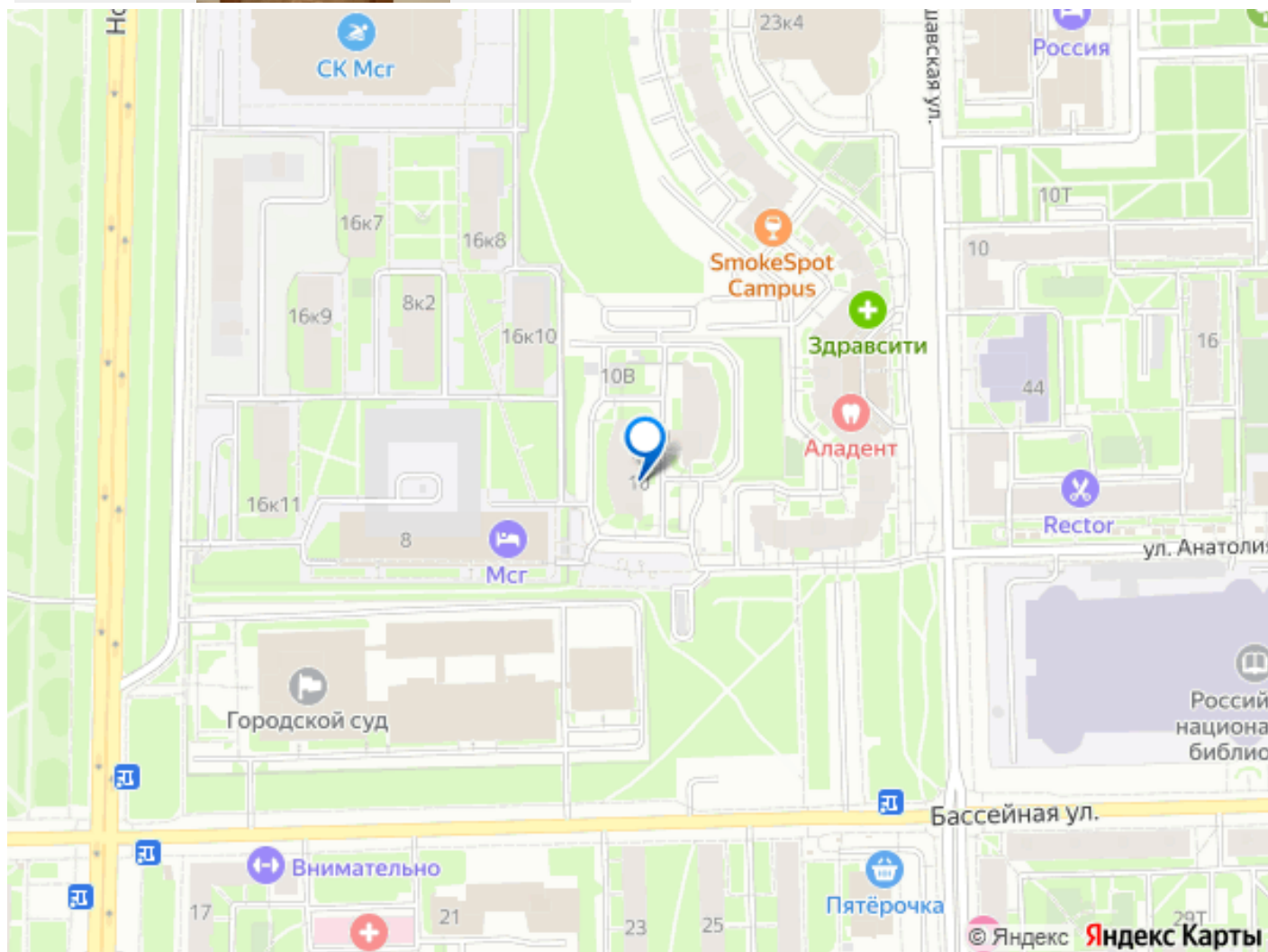
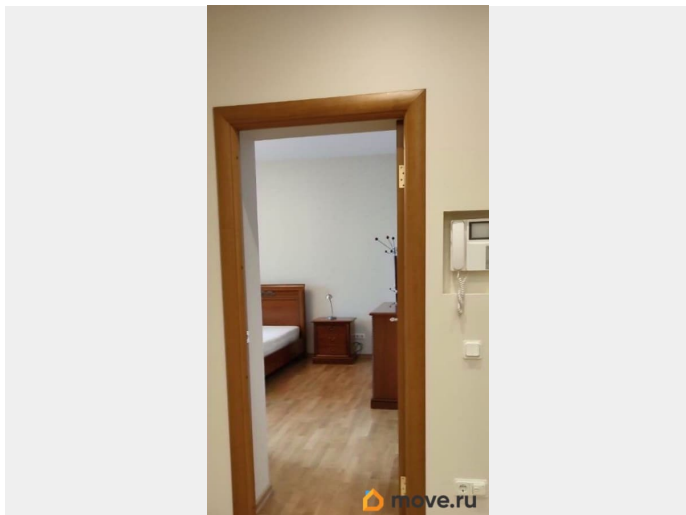
у дома автобусная остановка. Развитая

инфраструктура: рядом магазин, школа,



детский сад.





Move.ru - вся недвижимость России