

Создано: 19.09.2024 в 14:16

Обновлено: 04.02.2026 в 11:57

Санкт-Петербург, Лиговский проспект,  
149

28 300 000 ₽

Санкт-Петербург, Лиговский проспект, 149

Округ

[СПБ, Центральный район](#)

## Квартира

Количество комнат

2

Высота потолков

3.15 м

Жилая площадь

37.7 м<sup>2</sup>

Площадь кухни

43.9 м<sup>2</sup>

Общая площадь

104.2 м<sup>2</sup>

Этаж

4/5

## Детали объекта

Тип сделки

Продам

Раздел

[Квартиры](#)

Тип санузла

совмещенный

Вид из окна

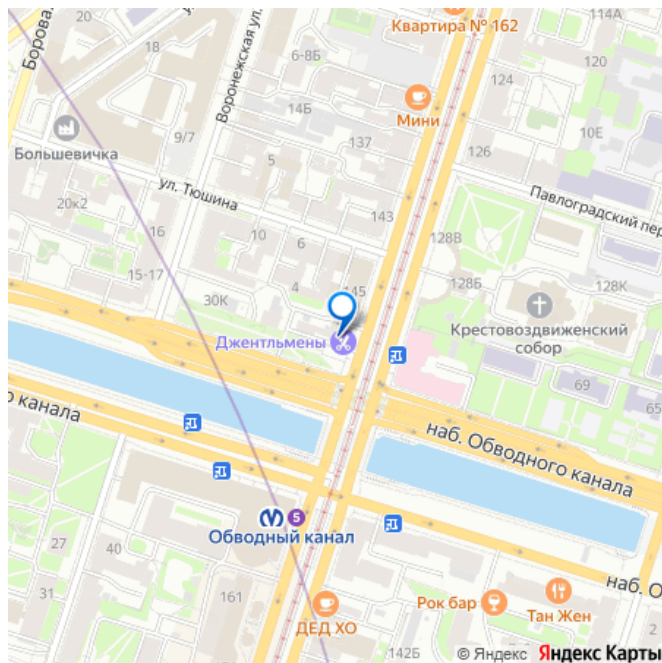
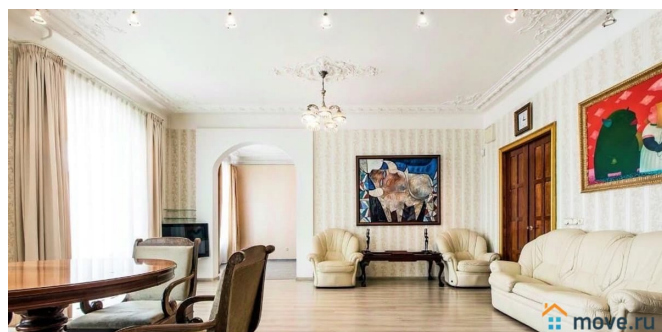
<https://spb.move.ru/objects/9262731721>

Ирина Ермоленко, Городское

Жилищное Агентство

79117219879

для заметок



на улицу

Ремонт

евро

Покупка в ипотеку

да

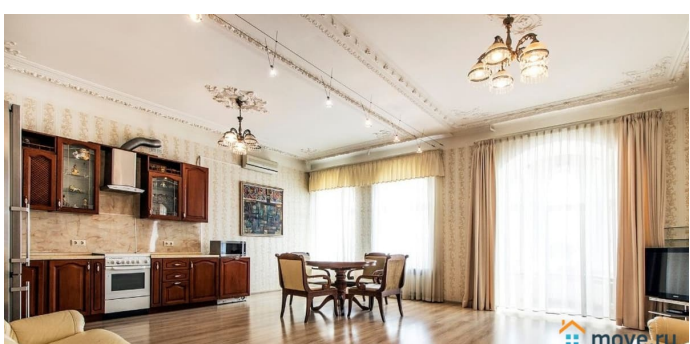
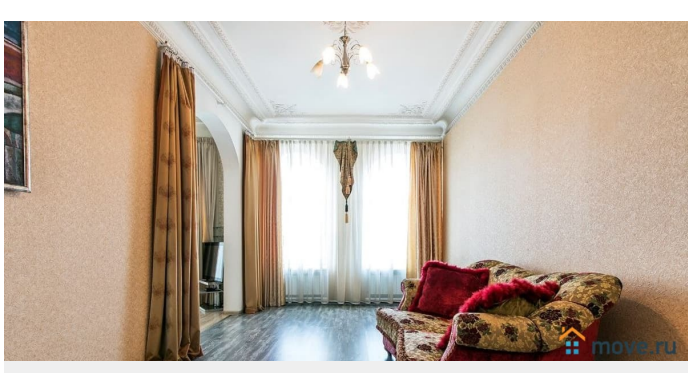
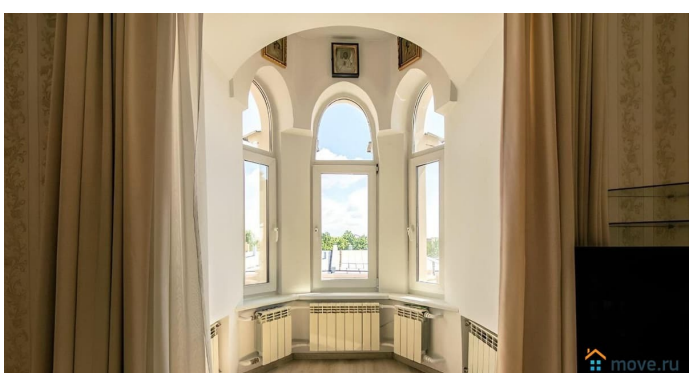
возможна ипотека, лифт, парковка

## Описание

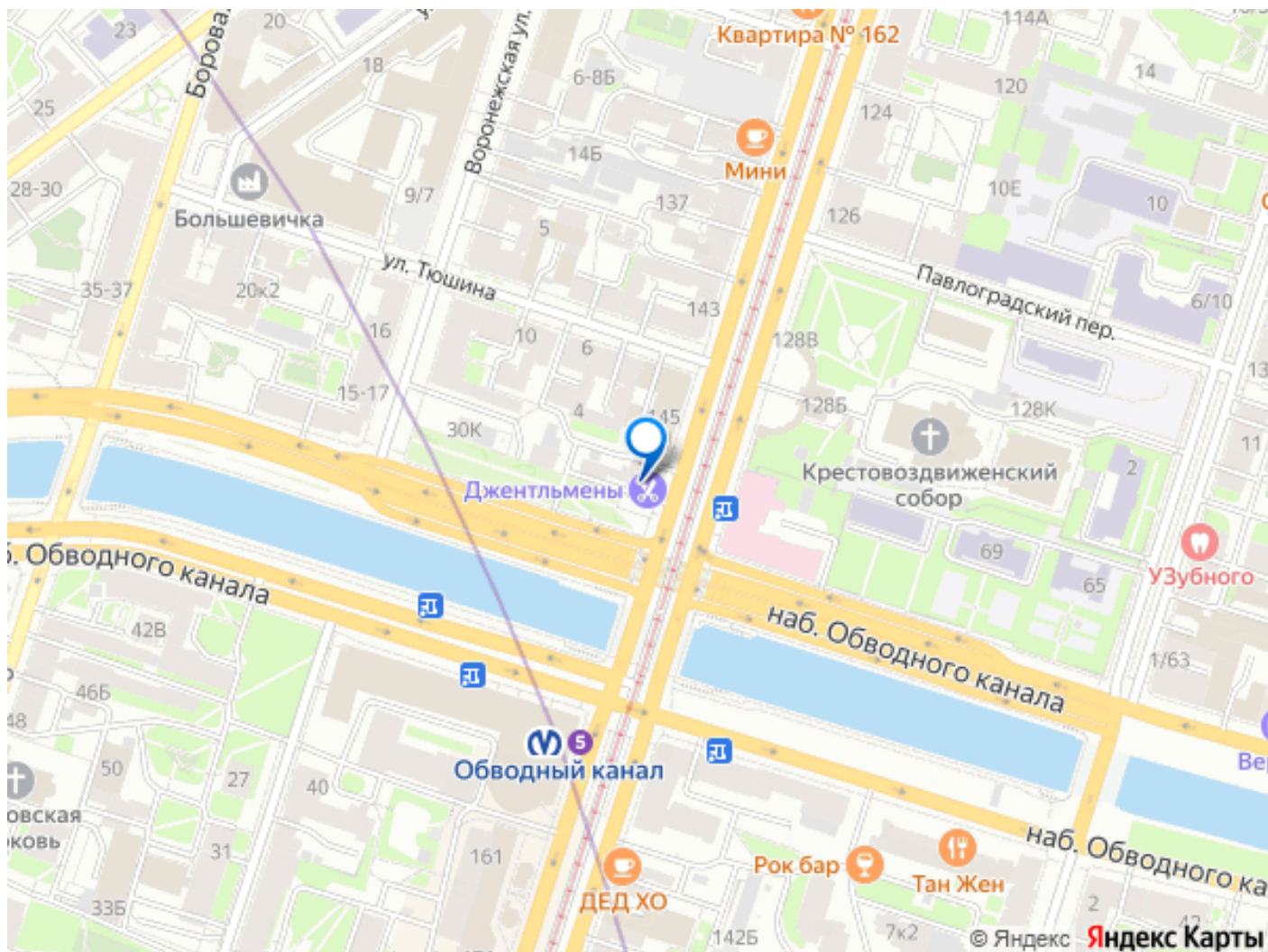
Видовая фасадная двухсторонняя квартира в доходном доме купца Павлова. Дом построен в стиле поздней эклектики с элементами древнерусской архитектуры известным петербургским зодчим начала XX века гражданским инженером Б.Я. Зонном. В 2007 году фасад был отремонтирован и является ярким украшением Лиговского проспекта.

Уникальность этого объекта в том, что здание сохранило первоначальные объемы, пространственное и архитектурное решения фасадов, из окон квартиры открывается вид на надвратную церковь Кирилла и Мефодия, Крестовоздвиженский собор. Парадный вход в дом отреставрирован. Одна квартира на этаже. Евродворик. Прямая продажа, в собственности более 5 лет. Ключи у агента. Показ в удобное для Вас время! Городское

Жилищное Агентство является действительным членом Ассоциации риэлторов Санкт-Петербурга и Ленинградской области, профессиональная ответственность застрахована.







Move.ru - вся недвижимость России