

Ольга Мызникова, DSM

**79818999647**

Санкт-Петербург, улица Рылеева, 15

**26 500 000 ₽**

Санкт-Петербург, улица Рылеева, 15

Округ

[СПБ, Центральный район](#)

Улица

[улица Рылеева](#)

**Квартира**

Количество комнат

2

Высота потолков

3.5 м

Площадь кухни

18.4 м<sup>2</sup>

Общая площадь

105.3 м<sup>2</sup>

Этаж

5/5

**Детали объекта**

Тип сделки

Продам

Раздел

[Квартиры](#)

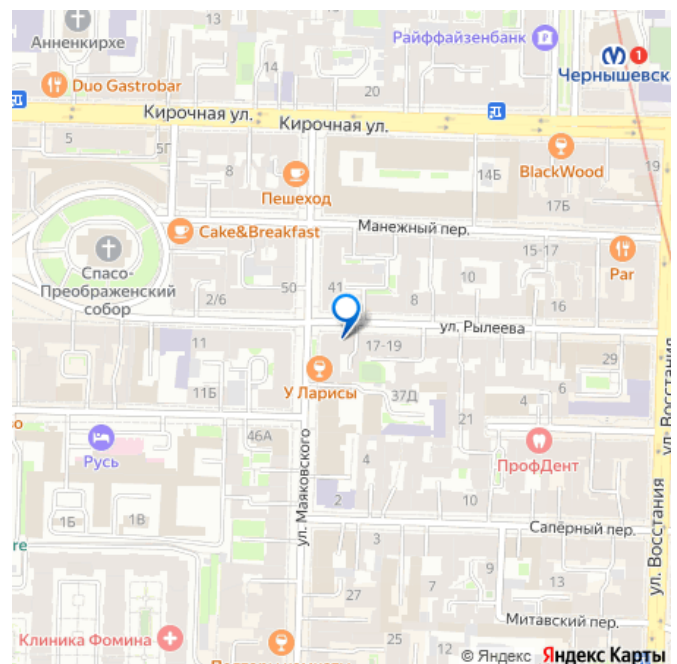
Тип санузла

два

Вид из окна

на улицу

для заметок



Ремонт

косметический

---

Покупка в ипотеку

да

---

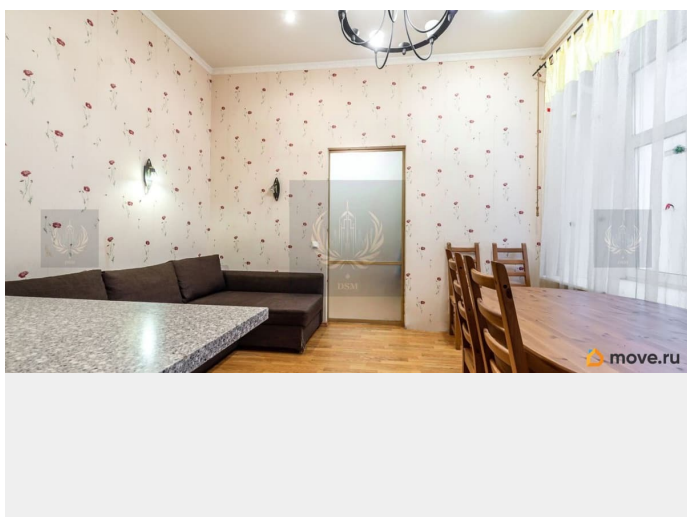
возможна ипотека, парковка

## Описание

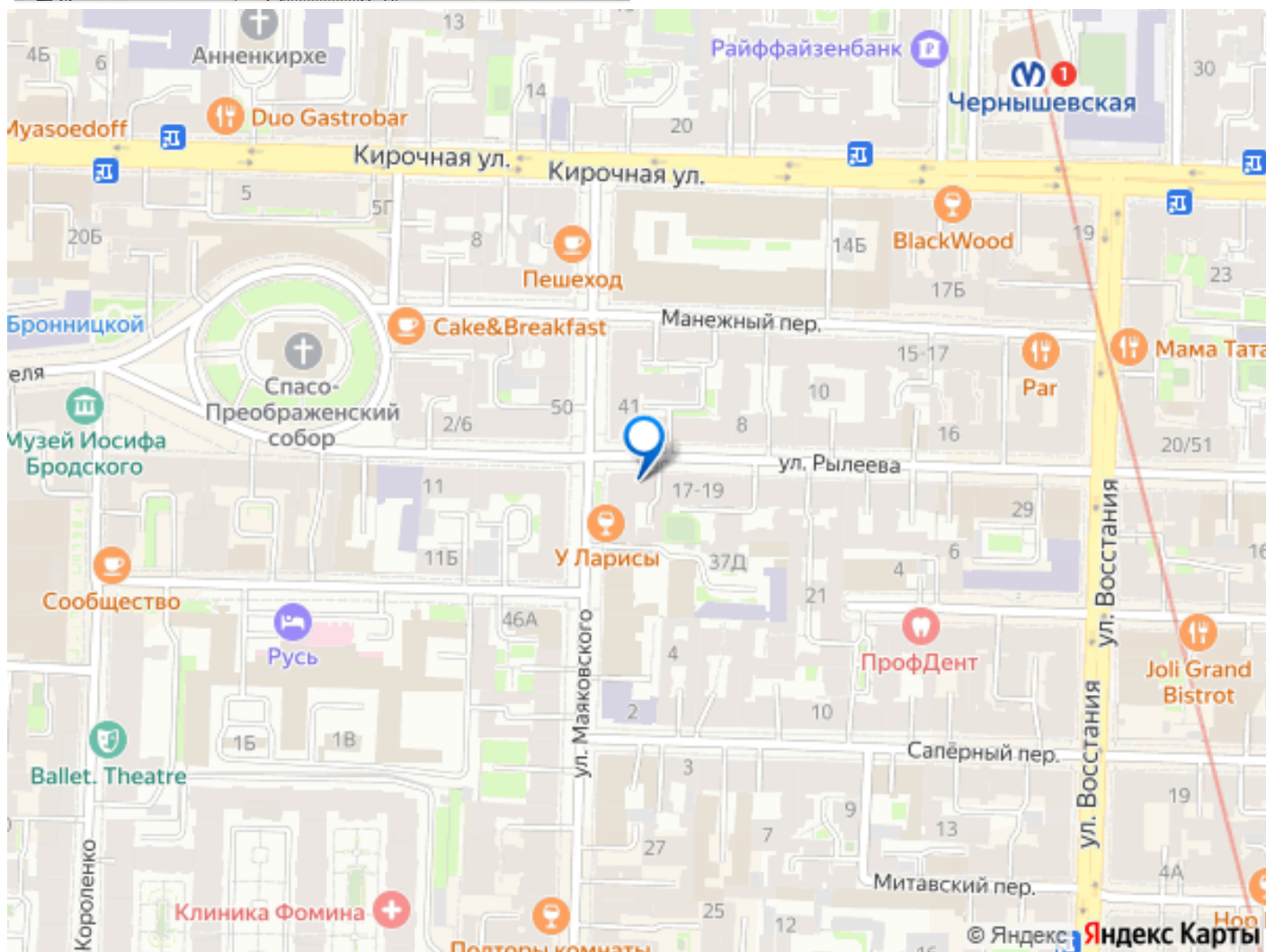
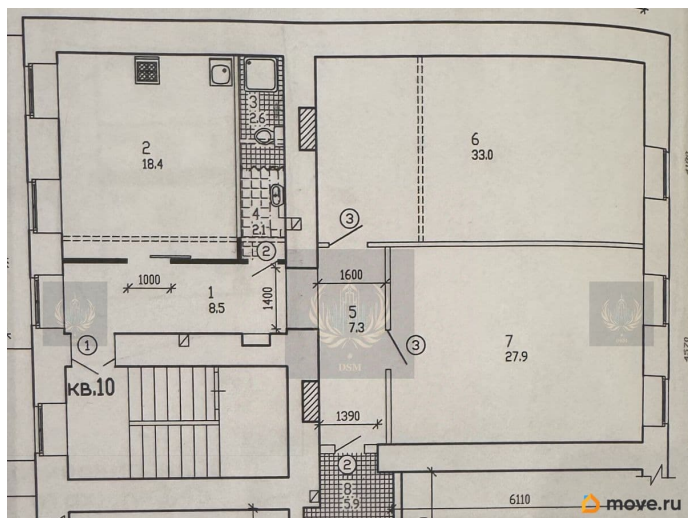
В продажу представлена эксклюзивная квартира в доходном доме Кребера, архитектора Бенуа — памятнике архитектуры с богатой историей. Характеристики дома и квартиры: Объект культурного наследия Стены-кирпичные Перекрытия из кирпичных сводов по стальным балкам Общая площадь: 105,3 м² Комнаты: 33,0 м² и 27,9 м² — просторные, изолированные, правильной формы Кухня: 18,4 м² — уютная, полностью оборудованная Высота потолков: 3,45 м — ощущение свободы и воздуха Два санузла, в каждом установлены тёплые полы Окна на две стороны, отличная инсоляция и проветривание Узаконенная перепланировка Квартира для людей любящих спорт и умеренные кардио нагрузки, расположена на 5 этаже. Пологие лестничные марши будут помогать вам поддерживать ваше тело в спортивной форме, без лифта.

Преимущества: Продаётся со всей мебелью и техникой — можно сразу заехать и жить Свободная продажа, без обременений; Быстрый выход на сделку; Взрослый собственник; Более 5 лет в собственности; Подходит под все виды оплат: ипотека, материнский капитал, жилищные сертификаты. Эта квартира — идеальное предложение для ценителей исторического центра Петербурга, для тех, кто ищет просторное и светлое жильё с атмосферой петербургской души и возможностями для

дизайнерских решений. Звоните прямо сейчас, чтобы договориться о просмотре и стать владельцем этой уникальной квартиры в центре Санкт-Петербурга!







Move.ru - вся недвижимость России