

Создано: 05.08.2025 в 15:39

Обновлено: 22.01.2026 в 10:42

<https://spb.move.ru/objects/9283841543>

Яна Ларионова, Адвекс

79819447306

**Санкт-Петербург, Нейшлотский переулок,
11к1**

32 000 000 ₽

Санкт-Петербург, Нейшлотский переулок, 11к1

Округ

[СПБ, Выборгский район](#)

Улица

[Нейшлотский переулок](#)

Квартира

Количество комнат

2

Высота потолков

2.8 м

Жилая площадь

39 м²

Площадь кухни

27 м²

Общая площадь

105.5 м²

Этаж

10/10

Детали объекта

Тип сделки

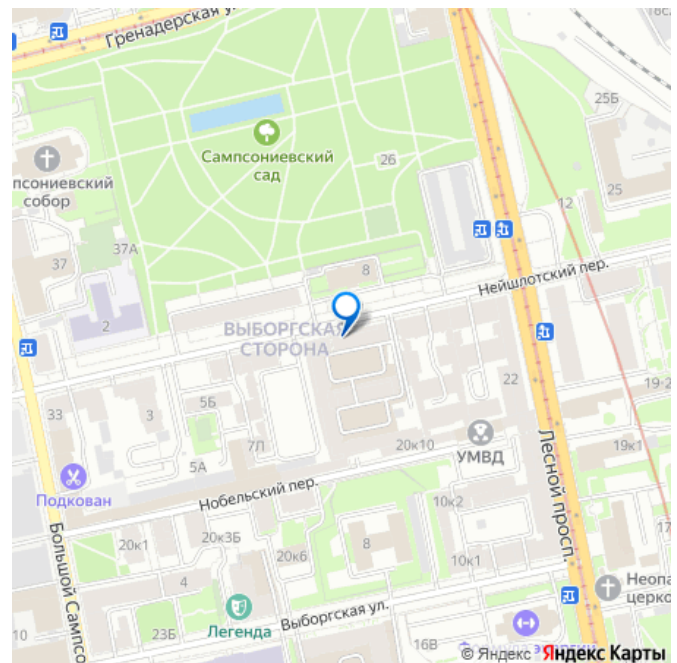
Продам

Раздел

[Квартиры](#)

Тип балкона

для заметок



лоджия

Тип санузла

два

Вид из окна

на улицу

Ремонт

дизайнерский

Квартира в новостройке

да

Год сдачи

3 квартал 2012 г.

Покупка в ипотеку

да

возможна ипотека, лифт, парковка

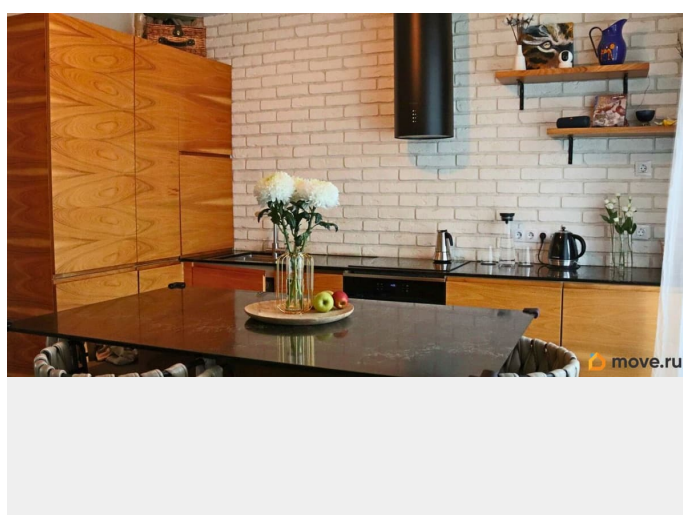
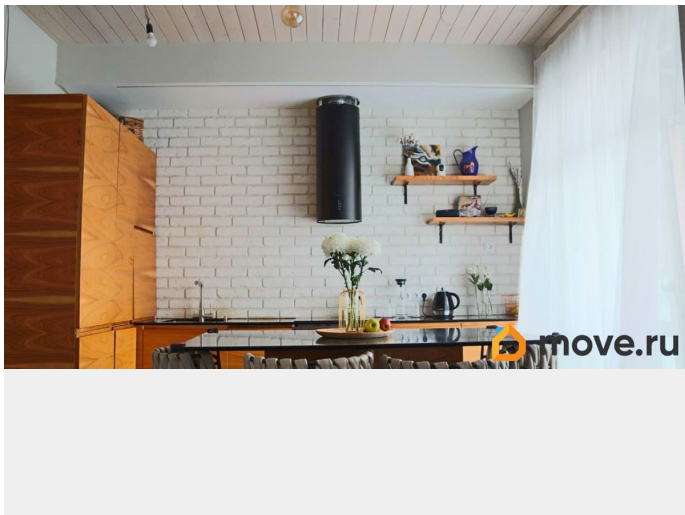
Описание

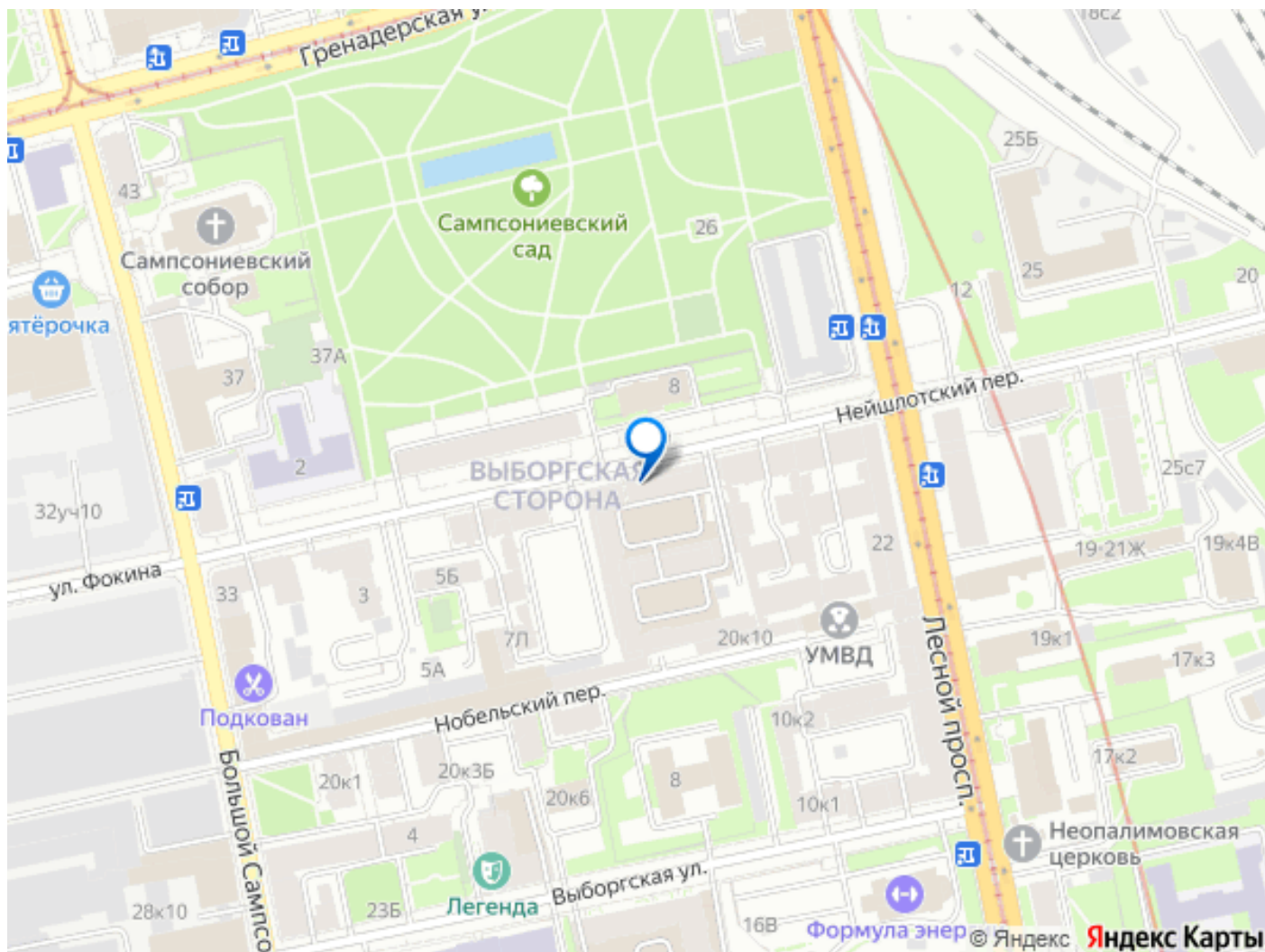
ID: 1914277 Стильная просторная двусторонняя евротрешка с дизайнерским ремонтом у Сампсониевского сада Дом кирпичный 2006 года постройки. В квартире просторная кухня-гостиная площадью 27 кв.м с выходом на большую лоджию 9 кв.м, мастер-спальня площадью 37 кв.м с отдельной ванной и санузлом, кабинет 12 кв.м, большая оборудованная гардеробная 7,5 кв.м, второй просторный санузел 6 кв.м, хозяйственная комната 3 кв.м. Высота потолка 2,8. Ремонт выполнен по дизайн-проекту. В комнатах на полу паркетная доска, в прихожей, кухне и санузлах — керамогранит, тёплый пол. Во всей квартире сделана шумоизоляция, установлена система приточно-вытяжной вентиляции. На окнах деревянные рамы, подоконники изготовлены из массива дуба. В квартире остаётся и входит в цену кухонный гарнитур со

встроенной бытовой техникой: холодильник Liebherr, варочная панель, посудомоечная машина Bosch, духовой шкаф, вытяжка, оборудованная гардеробная. Вся сантехника привезена из Италии, бытовая техника из Германии. Из окон открывается красивый вид на город. Стороны света: восток/запад. В парадной всего по 2-3 квартиры на этаже, большой грузовой лифт. В доме закрытый двор, имеется подземный паркинг. Дом расположен у Сампсониевского сада, в шаговой доступности ещё несколько парков: Выборгский сад, Ботанический сад, парк на Карповке, Японский сад. В двух минутах набережная реки Большая Невка. Ближайшая станция метро Выборгская, до неё пешком три минуты через парк. Рядом с домом остановка трамвая, автобусов, троллейбусов. В непосредственной близости Петроградский район. У квартиры один собственник, владеет 12 лет, приобретал по договору купли-продажи у застройщика. Обременений нет. Заёмщикам Сбербанк скидка на ставку по ипотеке 1%. С удовольствием приглашаем на просмотр нашей отличной квартиры!

Звоните! Яна Валерьевна АН Адвекс







Move.ru - вся недвижимость России