

AAG, AAG

**79300679811**

**Санкт-Петербург, 12-я Васильевского  
острова линия, 41к2**

**42 034 887 ₽**

Санкт-Петербург, 12-я Васильевского острова линия, 41к2

Округ

[СПБ, Василеостровский район](#)

## Квартира

Количество комнат

2

Высота потолков

2.8 м

Жилая площадь

21.7 м<sup>2</sup>

Площадь кухни

10 м<sup>2</sup>

Общая площадь

105.9 м<sup>2</sup>

Этаж

1/7

## Детали объекта

Тип сделки

Продам

Раздел

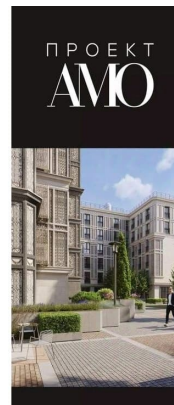
[Квартиры](#)

Квартира в новостройке

да

Год сдачи

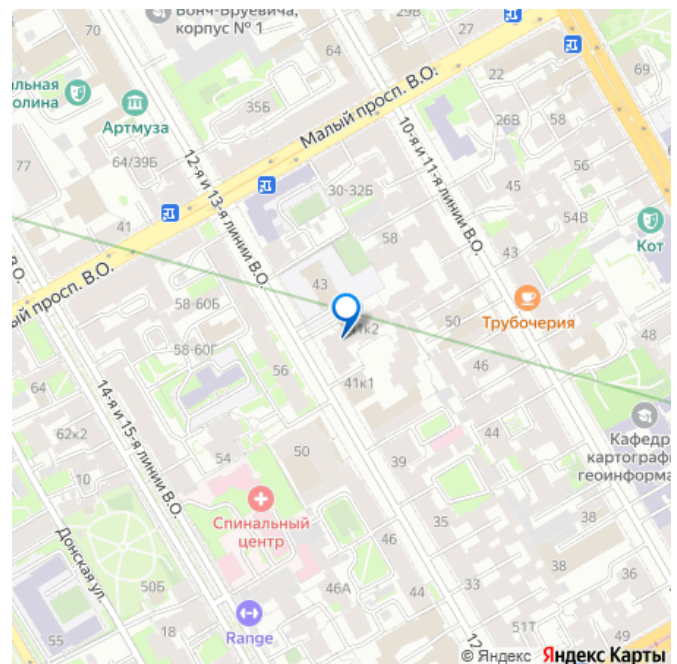
для заметок



AAG



 move.ru



Покупка в ипотеку

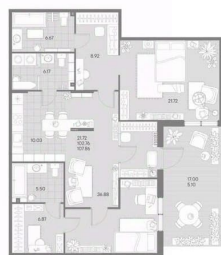
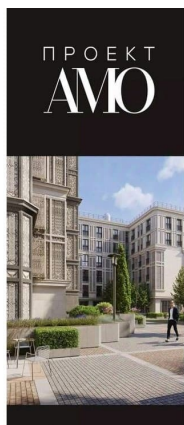
да

возможна ипотека, парковка

## Описание

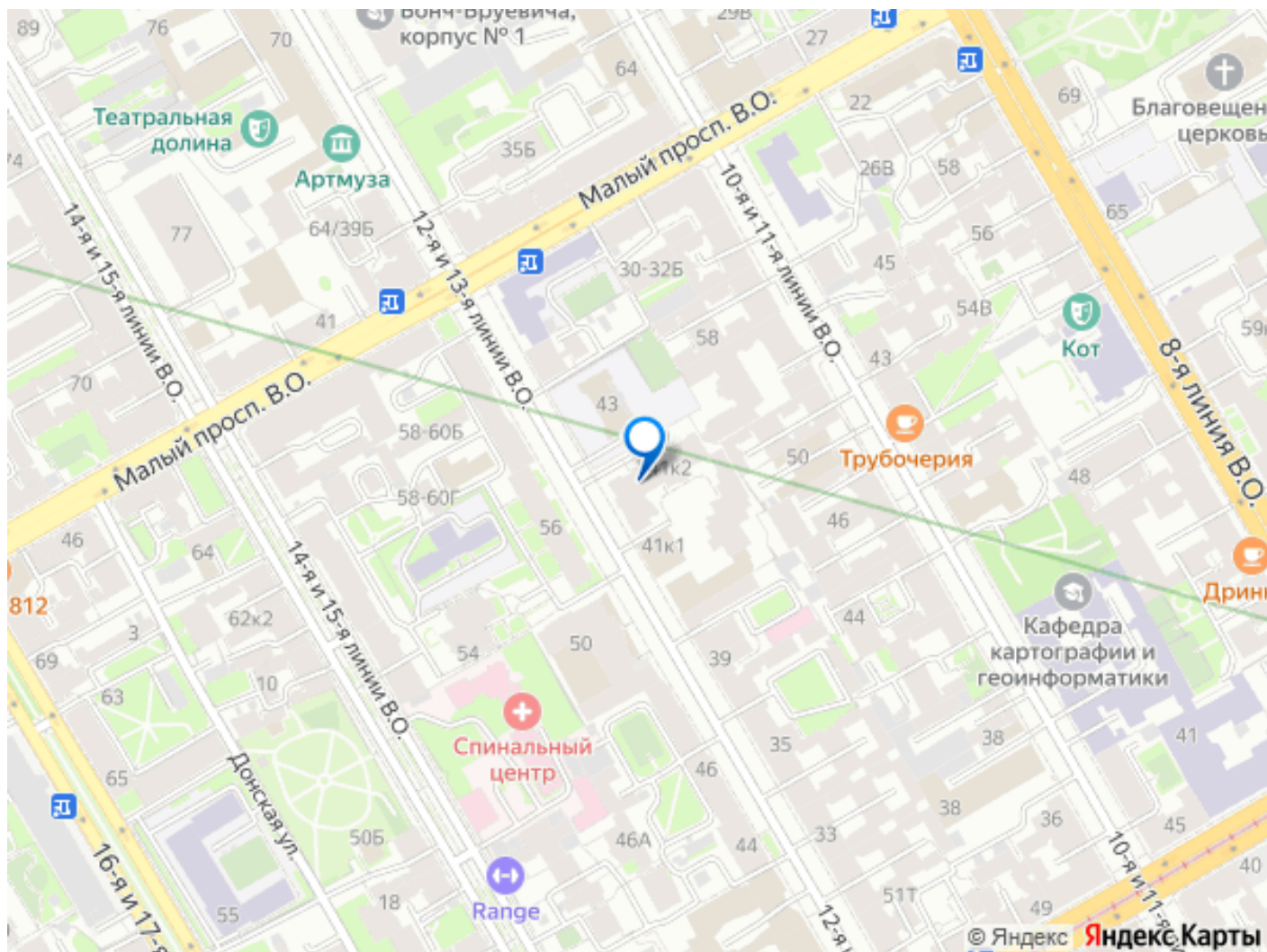
В клубном доме АМО на Васильевском острове представлена 2-х комнатная квартира на 1 этаже общей площадью 105.9 кв.м. Квартира предлагается без отделки, со свободной планировкой. Пространство позволяет воплотить дизайн-проект в соответствии с Вашими предпочтениями. АМО - клубный дом для эстетов, влюбленных в Васильевский остров. Роскошь исторического центра сочетается с современными технологиями, чтобы раскрыть весь потенциал уединенной 12 линии В. О. Проект АМО воплощает изящность линий. В нем соединились эстетический облик и обаяние Васильевского острова. Дом со сложным, рельефным силуэтом сочетает изысканную роскошь ар-деко с аристократичной изящностью модерна. Растительным орнаментом фасада можно любоваться бесконечно. В клубном доме АМО всего 125 квартир. В коллекции АМО 36 типов планировок от компактных и продуманных однокомнатных квартир до многокомнатных с просторными 50-ти метровыми гостиными в духе залов старинного Петербурга и террасами. Мастер-спальни с гардеробной и санузлом добавляют повседневного комфорта. Сауна или хамам в собственной спа-зоне наполняют жизнь удовольствием. Клубный формат жизни и гарантированная приватность - все это АМО. - Квартиры с собственным входом с территории личного зеленого двора; - Террасы в квартирах на

последних этажах; - Планировки с просторной гостиной; - Панорамные окна с видом на благоухающий двор; Почувствовать изысканный шарм исторического центра позволяет и дизайнерская отделка. Лобби, холлы и парадные выдержаны в едином стиле дизайн разработан студией TOBE architects. Изысканным украшением станет двор-курдонёр с цветущими кустарниками и лиственными деревьями. Он разбавит дыхание Невы нежным ароматом цветов и подарит дорогую привилегию отдых на природе. Ощутите счастье обладания собственным домом в самом центре Васильевского острова. - Семейная ипотека 4,3% на весь период кредитования. Без удорожания стоимости квартиры. Ипотека предоставляется Сбербанком. Сумма кредита до 12 млн. рублей, первый взнос от 20,1%. - Рассрочка на 2/6/12 месяцев без удорожания стоимости.









Move.ru - вся недвижимость России