

🕒 Создано: 25.03.2026 в 14:32

🔄 Обновлено: 06.04.2026 в 23:11

Александр ..., Митра

79811337633

Санкт-Петербург, Учебный переулок, 2

19 900 000 ₹

Санкт-Петербург, Учебный переулок, 2

Округ

[СПБ, Выборгский район](#)

Улица

[Учебный переулок](#)

Квартира

Количество комнат

2

Высота потолков

2.7 м

Жилая площадь

32 м²

Площадь кухни

28 м²

Общая площадь

109.3 м²

Этаж

3/16

Детали объекта

Тип сделки

Продам

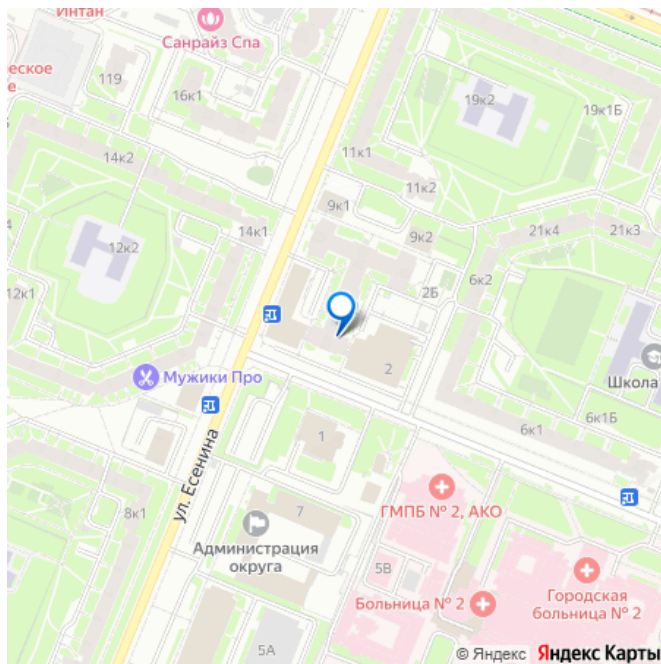
Раздел

[Квартиры](#)

Тип балкона

лоджия

для заметок



Тип санузла

совмещенный

Вид из окна

во двор

Ремонт

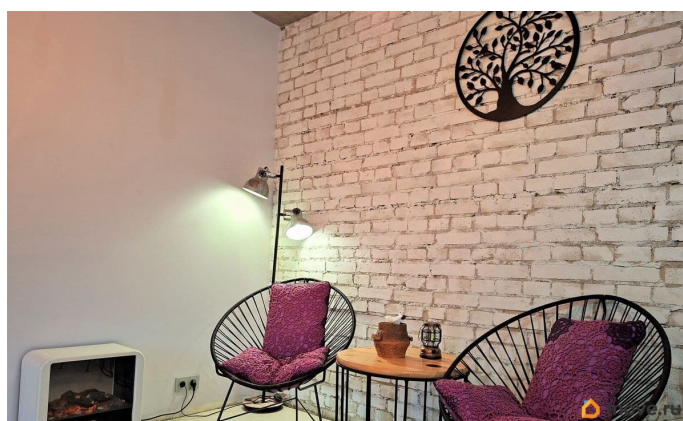
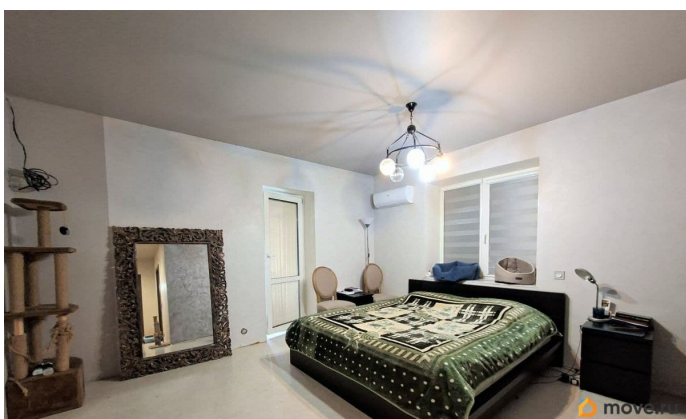
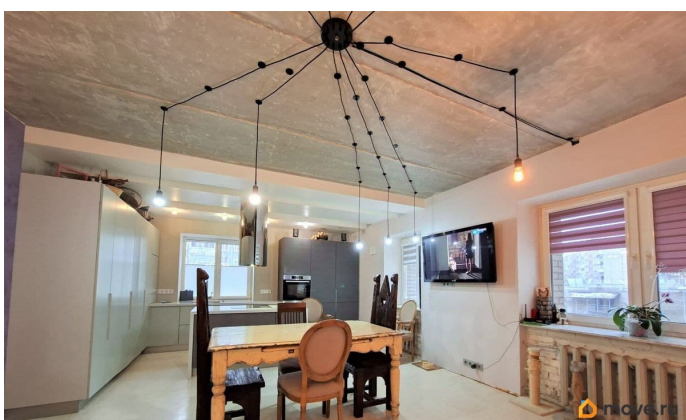
дизайнерский

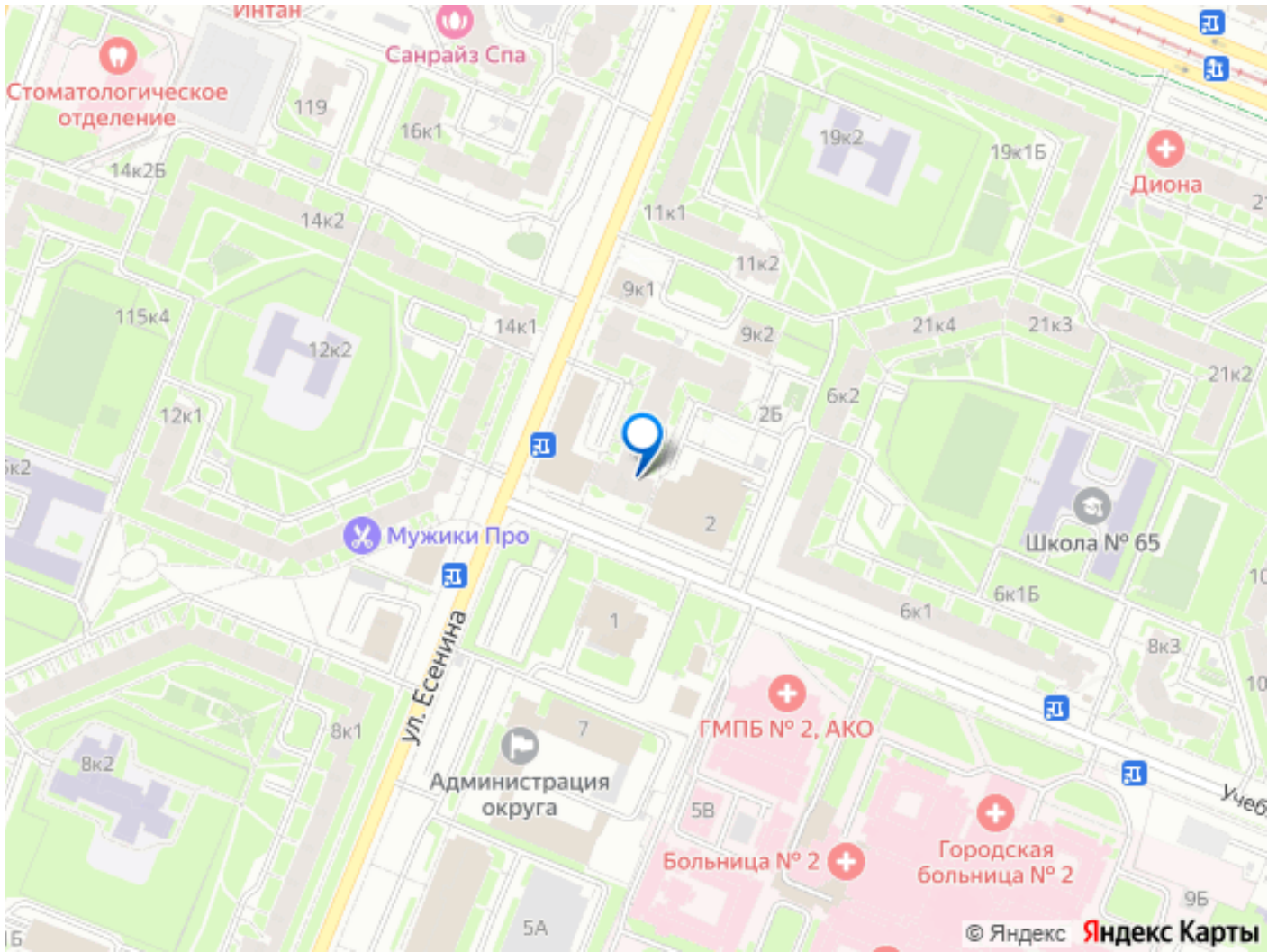
лифт

Описание

Продаётся стильная дизайнерская двухкомнатная квартира (тип ЕВРО3) в Выборгском районе СанктПетербурга! Рядом с метро «Озерки» (5 минут пешком). Ищете уникальное жильё с продуманным дизайном и современным ремонтом? Эта квартира — именно то, что вам нужно! Современные коммуникации: - полная замена сантехники и электропроводки; - тёплый пол в прихожей, санузлах и на балконе; - умный климатконтроль: кондиционеры в спальнях, уличная вентиляция в кухnegостиной. Эстетика и комфорт: - полы: натуральная пробка в комнатах, керамогранит в санузлах и прихожей; - дизайн в стиле лофт: декоративная штукатурка, моющаяся краска; - скрытая дверь в постирочную и отдельный вход в кладовую; - два санузла с гигиеническими душами, а также джакузи (8,6 кв.м). Практичная планировка общей: - кухнягостиная (28 кв.м) — идеально для приёма гостей; - мастерспальня (16,2 кв.м) с собственным санузлом; - гостевая спальня (15,8 кв.м); - кладовая (3,8 кв.м); - постирочная (2,8 кв.м); - балкон (5 кв.м) с тёплым полом. Безопасность: входная дверь TOREX с сейфовым замком. Инфраструктура и окружение: - школы, детские сады, супермаркеты, кафе, банки — всё в шаговой

доступности; - рядом парки «Сосновка» и «Муринский», озёра и пляжи; - парковка во дворе и вдоль дома.





Move.ru - вся недвижимость России