

🕒 Создано: 08.04.2026 в 11:06

Обновлено: 08.04.2026 в 17:11

Агент

**79812239643**

**Санкт-Петербург, Учебный переулок, 2**

**19 900 000 ₹**

Санкт-Петербург, Учебный переулок, 2

Округ

[СПБ, Выборгский район](#)

Улица

[Учебный переулок](#)

### Квартира

Количество комнат

2

Общая площадь

109 м<sup>2</sup>

Этаж

3/16

### Детали объекта

Тип сделки

Продам

Раздел

[Квартиры](#)

Тип балкона

балкон

Тип санузла

совмещенный

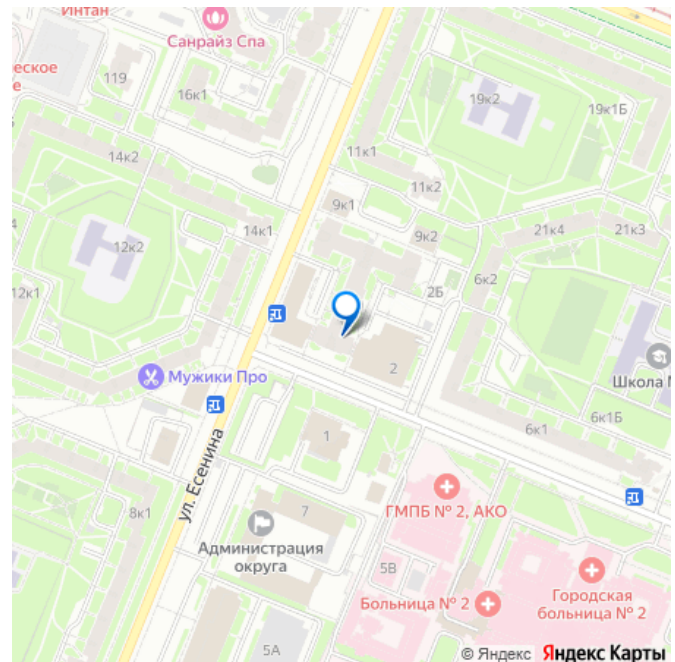
Покупка в ипотеку

да

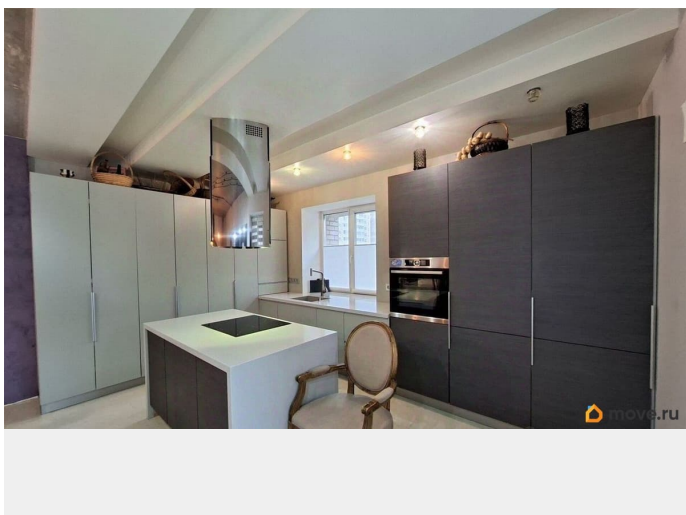
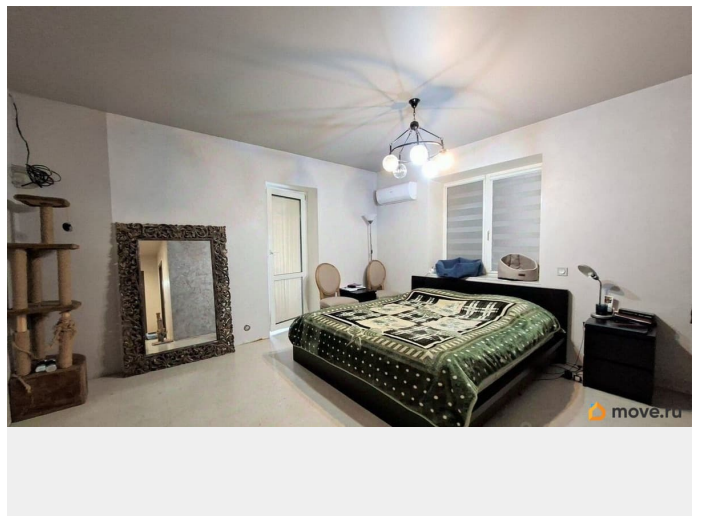
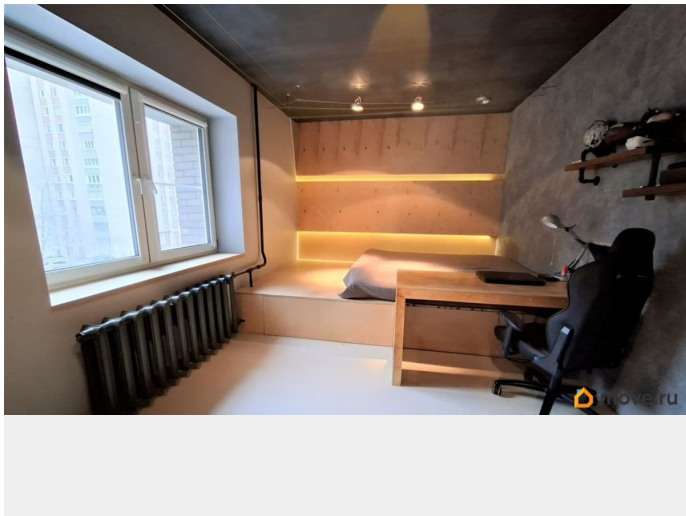
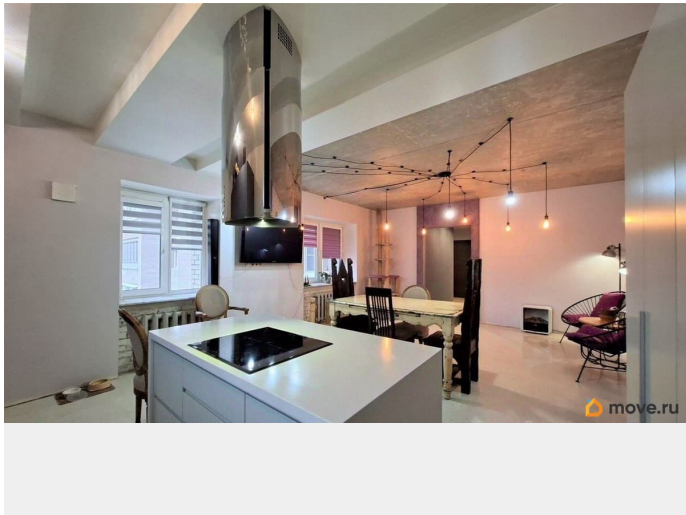
возможна ипотека

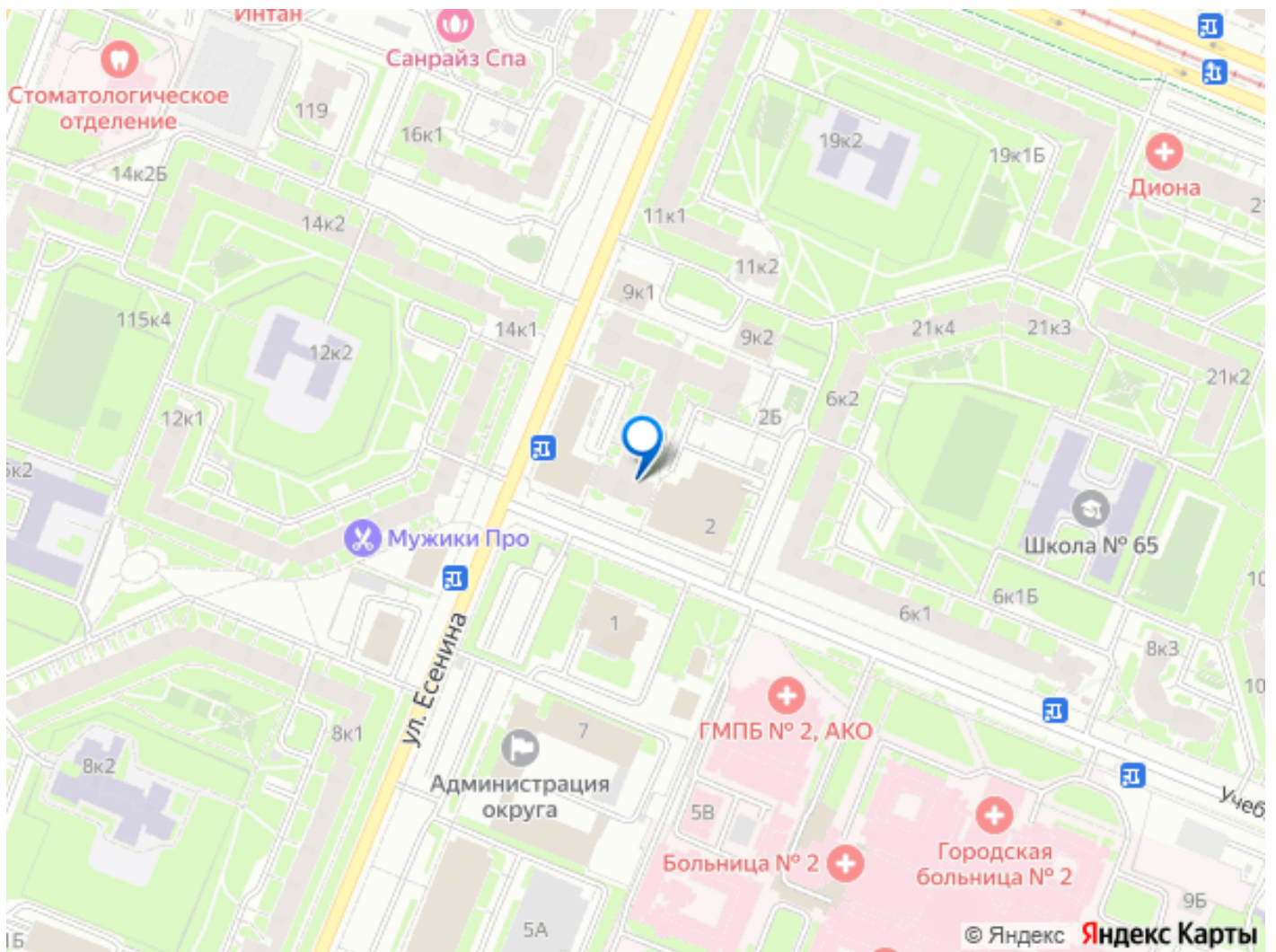
### Описание

для заметок



Продаётся стильная дизайнерская двухкомнатная квартира (тип ЕВРО3) в Выборгском районе СанктПетербурга! Рядом с метро Озерки (5 минут пешком). Ищете уникальное жильё с продуманным дизайном и современным ремонтом? Эта квартира — именно то, что вам нужно! Современные коммуникации: - полная замена сантехники и электропроводки; - тёплый пол в прихожей, санузлах и на балконе; - умный климат контроль: кондиционеры в спальнях, уличная вентиляция в кухне-гостиной. Эстетика и комфорт: - полы: натуральная пробка в комнатах, керамогранит в санузлах и прихожей; - дизайн в стиле лофт: декоративная штукатурка, моющаяся краска; - скрытая дверь в постирочную и отдельный вход в кладовую; - два санузла с гигиеническими душами, а также джакузи (8,6 кв.м). Практичная планировка: - кухня-гостиная (28 кв.м) — идеально для приёма гостей; - мастерспальня (16,2 кв.м) с собственным санузлом; - гостевая спальня (15,8 кв.м); - кладовая (3,8 кв.м); - постирочная (2,8 кв.м); - балкон (5 кв.м) с тёплым полом. Безопасность: входная дверь TOREX с сейфовым замком. Инфраструктура и окружение: - школы, детские сады, супермаркеты, кафе, банки — всё в шаговой доступности; - рядом парки Сосновка и Муринский, озёра и пляжи; - парковка во дворе и вдоль дома.





Move.ru - вся недвижимость России