

Создано: 04.02.2026 в 18:22

Обновлено: 04.02.2026 в 19:02

**Санкт-Петербург, Новосельковская  
улица, 23**

**26 500 000 ₽**

Санкт-Петербург, Новосельковская улица, 23

Округ

[СПБ, Приморский район](#)

Улица

[дорога Новосельковская](#)

## Квартира

Количество комнат

2

Высота потолков

3.5 м

Жилая площадь

44 м<sup>2</sup>

Площадь кухни

25 м<sup>2</sup>

Общая площадь

110 м<sup>2</sup>

Этаж

2/6

## Детали объекта

Тип сделки

Продам

Раздел

[Квартиры](#)

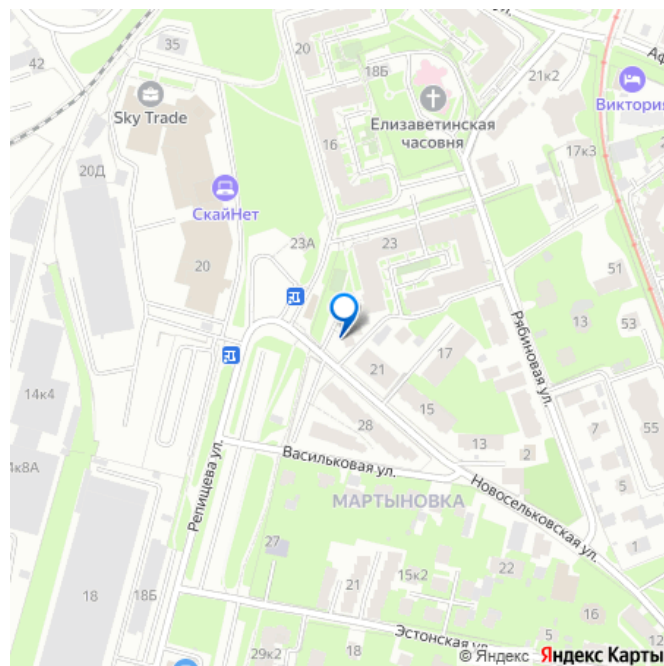
Тип балкона

<https://spb.move.ru/objects/9288939672>

**Наталия Краснощекова, Новые  
Метрики**

**79819446549**

для заметок



балкон

Тип санузла

раздельный

Вид из окна

во двор

Ремонт

косметический

Покупка в ипотеку

да

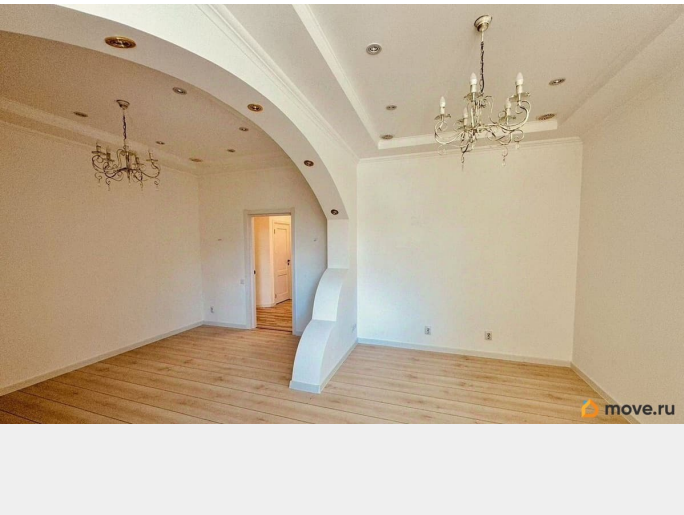
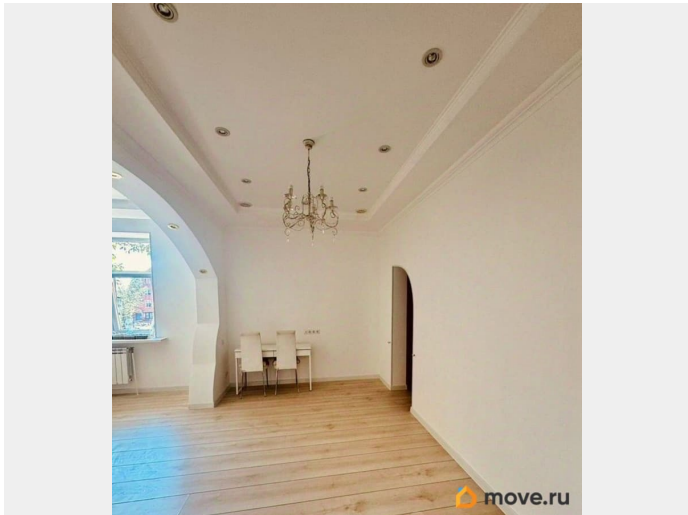
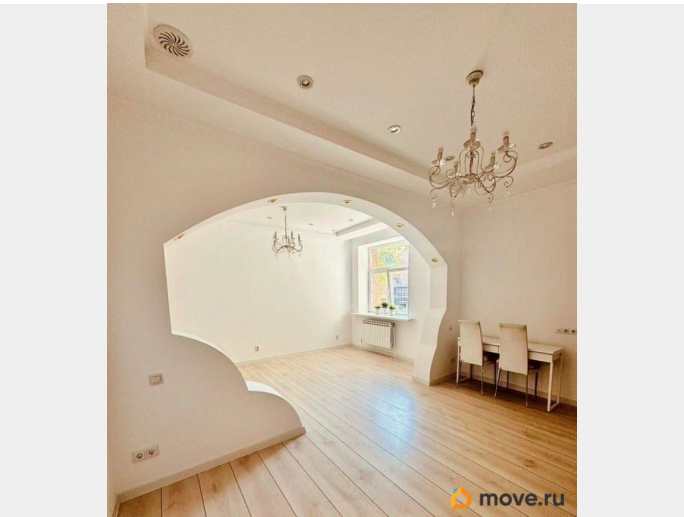
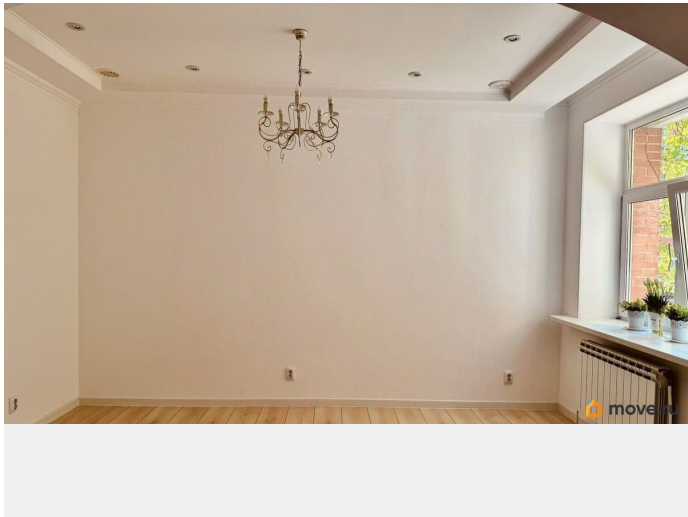
возможна ипотека, лифт

## Описание

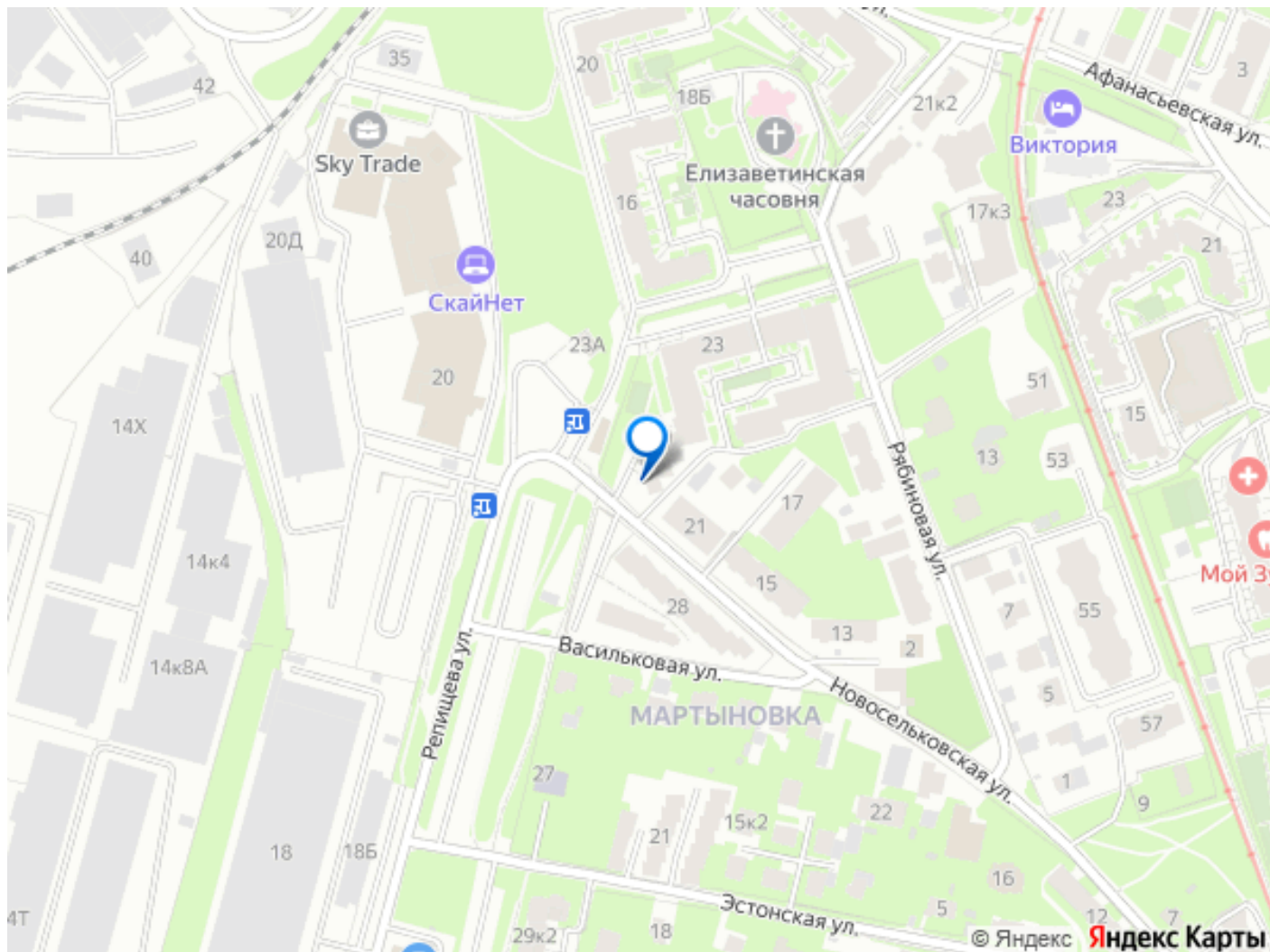
Арт. 129424495 Продаётся светлая и просторная двухкомнатная квартира в элитном жилом комплексе на Новосельковской ул. 23! ПРОДАЖА БЕЗ КОМИССИИ ОДОБРЕНИЕ ИПОТЕКИ В ПОДАРОК Предлагаем вашему вниманию стильную и уютную квартиру, которая порадует вас своим индивидуальным проектом. Несмотря на то, что по документам она считается двухкомнатной, на практике вы получите три функциональных пространства, которые могут стать идеальными для жизни вашей семьи. Общая площадь составляет 110 кв. м, а площадь кухни целых 25 кв. м, что позволит вам с комфортом готовить и принимать гостей. Удобное расположение и развитая инфраструктура — ещё один весомый плюс этого предложения. Всего в 10 минутах пешком находится станция метро, а вокруг - несколько школ, включая английскую, математическую и с творческим уклоном. В шаговой доступности вы найдёте гипермаркеты, детские сады с бассейном и соляной пещерой, а также разнообразные секции для детей. Комфорт и безопасность —

в вашем новом доме территория полностью огорожена и охраняется, а по периметру ведется видеонаблюдение. На придомовой территории расположены две детские площадки и футбольное поле, что создаст отличные условия для активного отдыха. А всего в паре минут от вашего порога - живописное озеро и парк, идеальные для прогулок на свежем воздухе. Внутри квартиры вас порадует автономное газовое отопление и теплые полы, которые создадут уютную атмосферу в любое время года. Балкон площадью 10 кв. м станет отличным местом для утреннего кофе или вечернего отдыха с книгой. Двухсторонняя планировка квартиры обеспечит отличное естественное освещение во всех помещениях. Не упустите возможность стать владельцем этого уникального жилья! Рассмотрим обмен на другие объекты недвижимости. Звоните и записывайтесь на просмотры — это ваш шанс начать новую жизнь в комфортной квартире в одном из лучших районов Санкт-Петербурга!









Move.ru - вся недвижимость России