

Создано: 11.02.2026 в 18:45

Обновлено: 11.02.2026 в 18:42

Санкт-Петербург, улица Коробицына, 2в

33 000 000 ₽

Санкт-Петербург, улица Коробицына, 2в

Округ

[СПБ, Курортный район](#)

Квартира

Количество комнат

2

Жилая площадь

30 м²

Площадь кухни

40 м²

Общая площадь

112.6 м²

Этаж

2/3

Детали объекта

Тип сделки

Продам

Раздел

[Квартиры](#)

Тип балкона

балкон

Покупка в ипотеку

да

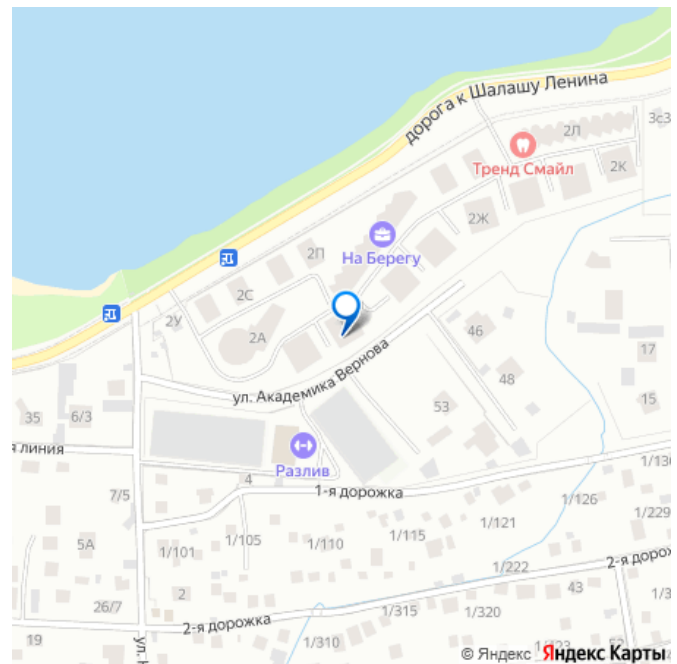
возможна ипотека, лифт, парковка

<https://spb.move.ru/objects/9289733219>

Татьяна Бурашникова, В ПИТЕРЕ ЖИТЬ

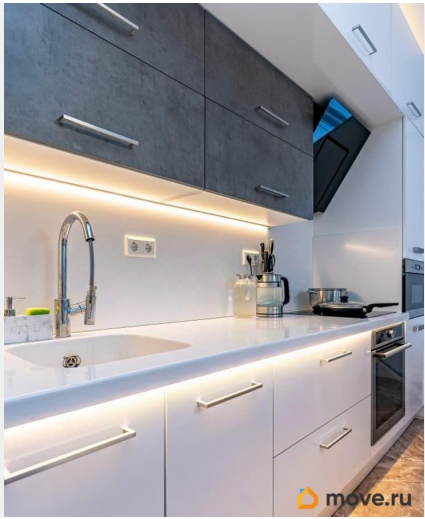
79819216851

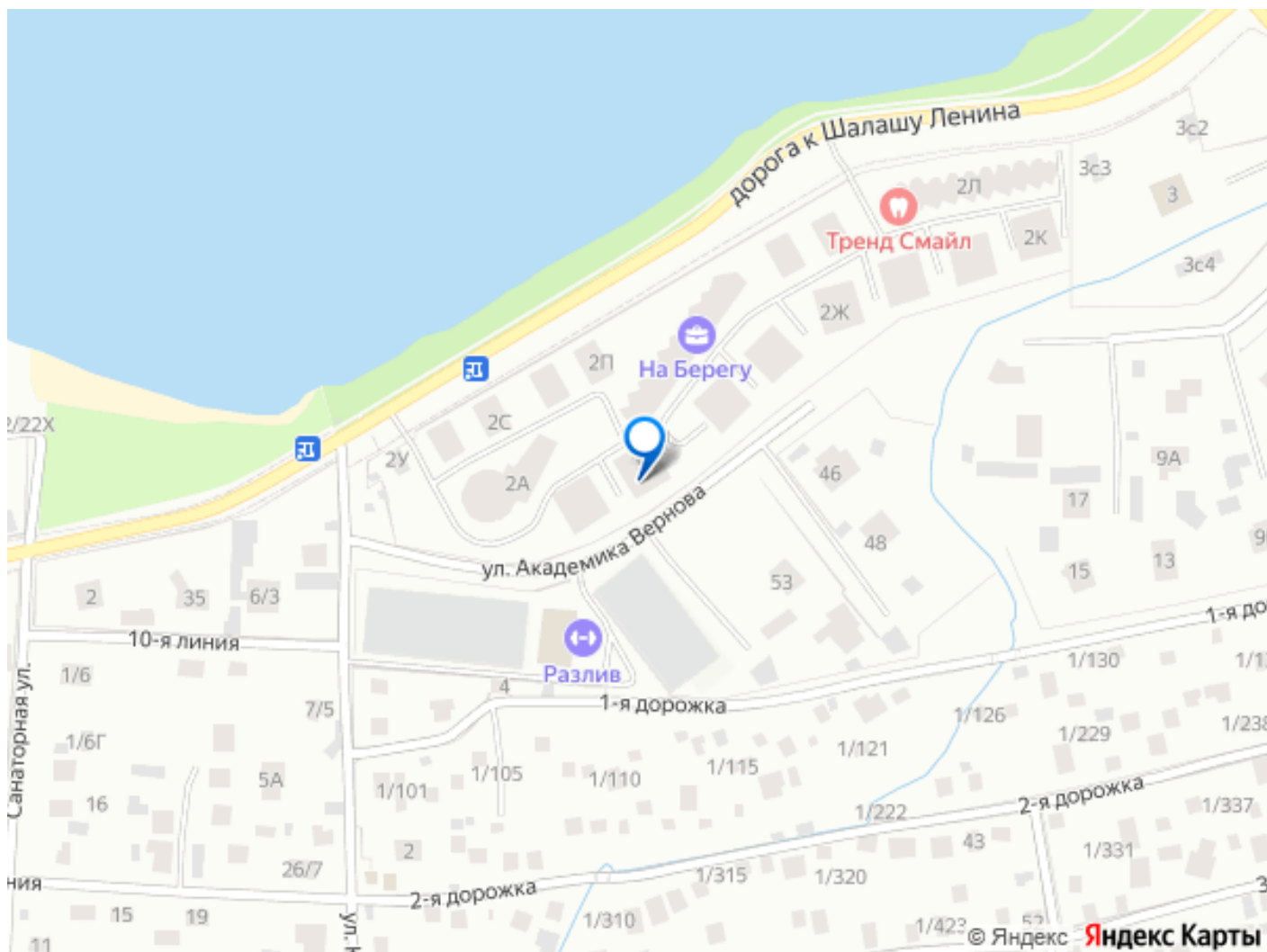
для заметок



Описание

Двухуровневые апартаменты с видом на воду. Сестрорецкий разлив. Дизайн-ремонт + 2 паркинга Продаются просторные двухуровневые апартаменты в одной из самых притягательных локаций Курортного района — рядом с Сестрорецким разливом. Это не просто жильё, а место силы, где хочется просыпаться каждый день. О КОМПЛЕКСЕ И ТЕРРИТОРИИ: Закрытый, охраняемый коттеджный комплекс Территория ограждена забором по периметру Контрольно-пропускная система для авто и пешеходов Въезд строго по звонку собственника (полный контроль доступа) Внутри: детская площадка, зоны отдыха, видеонаблюдение Атмосфера полной приватности и безопасности ИНФРАСТРУКТУРА РЯДОМ: Школы, детские сады, поликлиники, спортивные площадки — всё в пешей доступности. При этом вокруг тишина, зелень и вода. ПЛАНИРОВКА И ИНТЕРЬЕР (ДВУХУРОВНЕВЫЕ): 1-й этаж: — Просторная гардеробная — Отдельное место для хранения (подойдёт под инвентарь/чемоданы) — Гостевой санузел — Продумана функциональная прихожая 2-й этаж: — Кухня-гостиная с эркером. Частичный вид на воду. — Две изолированные спальни — Санузел с душевой кабиной (качественная сантехника) — Тёплые полы в санузлах — Дизайнерская подсветка лестницы и кухни -гостиной (очень атмосферно вечером) В апартаментах выполнен дизайнерский ремонт. Всё в современной, спокойной стилистике. Ощущение простора, воздуха и уюта. ПАРКОВКА: 2 личных парковочных места прямо у входа





Move.ru - вся недвижимость России