

Санкт-Петербург, улица Бармалеева, 22Б

55 000 000 ₽

Санкт-Петербург, улица Бармалеева, 22Б

Округ

[СПБ, Петроградский район](#)

Улица

[улица Бармалеева](#)

## Квартира

Количество комнат

2

Высота потолков

3.5 м

Жилая площадь

44.6 м<sup>2</sup>

Площадь кухни

26 м<sup>2</sup>

Общая площадь

114 м<sup>2</sup>

Этаж

3/6

## Детали объекта

Тип сделки

Продам

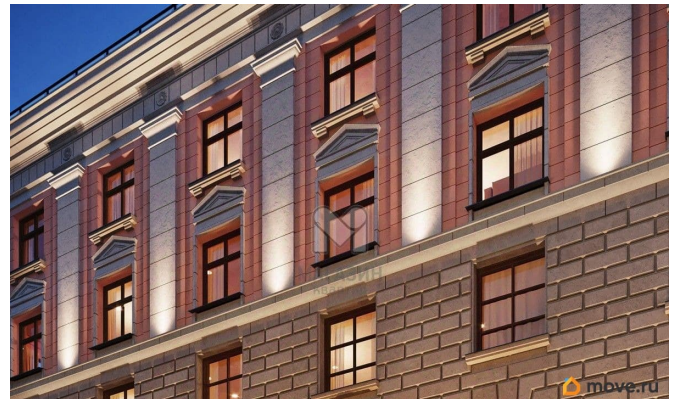
Раздел

[Квартиры](#)

Тип санузла

раздельный

для заметок



Вид из окна

на улицу

Ремонт

без ремонта

Покупка в ипотеку

да

возможна ипотека, лифт

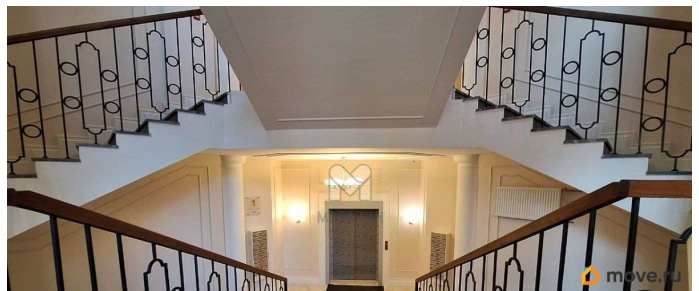
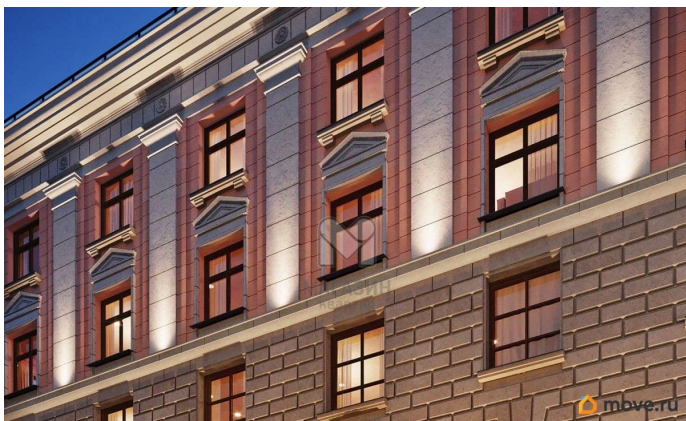
## Описание

Каменноостровский проспект, сквер Шевченко, Большой проспект и знаменитый дом Розенштейна-Белогруда на площади Льва Толстого! Все эти имена - драгоценная история нашей Северной Столицы! ВСЕГО 100 КВАРТИР В СОСТАВЕ ДОМА Представляю Вашему вниманию роскошную трехкомнатную квартиру с двумя ванными комнатами и мастер-спальней Роскошная квартира в историческом месте Петроградки Возможность монтажа систем охлаждения с выносом на наружную стену во дворе

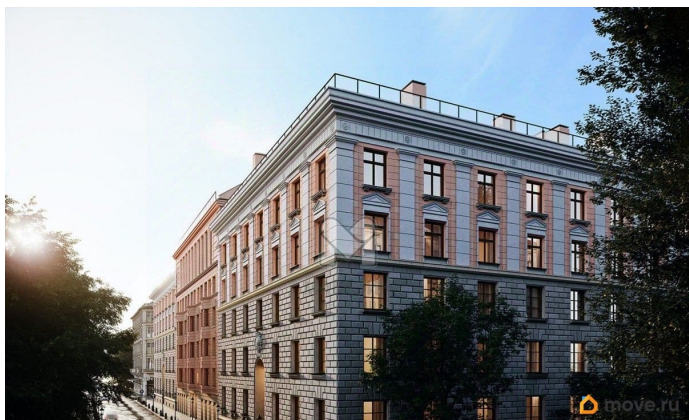
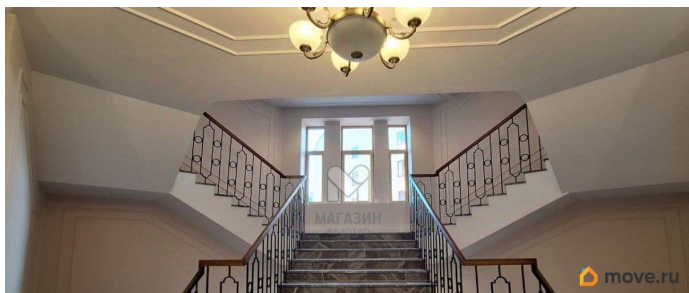
ПАРАМЕТРЫ КВАРТИРЫ: - Трёхступенчатая фильтрация воды; - Дополнительная шумоизоляция в перекрытиях - Возможность перепланировки - Общая площадь - 114 м2 - Кухня-гостиная - 26 м2 - 3 спальни с гардеробами и хозяйской ванной - Холл - коридор - 21 м2 - Супер планировка на две стороны - тихий двор и не шумная улица с видом на сквер - 2 Ванных комнаты - Гостевой санузел или прачечная - Клубный дом премиум-класса - уникальный проект сохранения исторической застройки Петроградской стороны, расположенный в шаге от Каменноостровского и Большого проспектов. - Уникальный проект по сохранению исторической застройки Петроградской стороны. - Это яркий образец

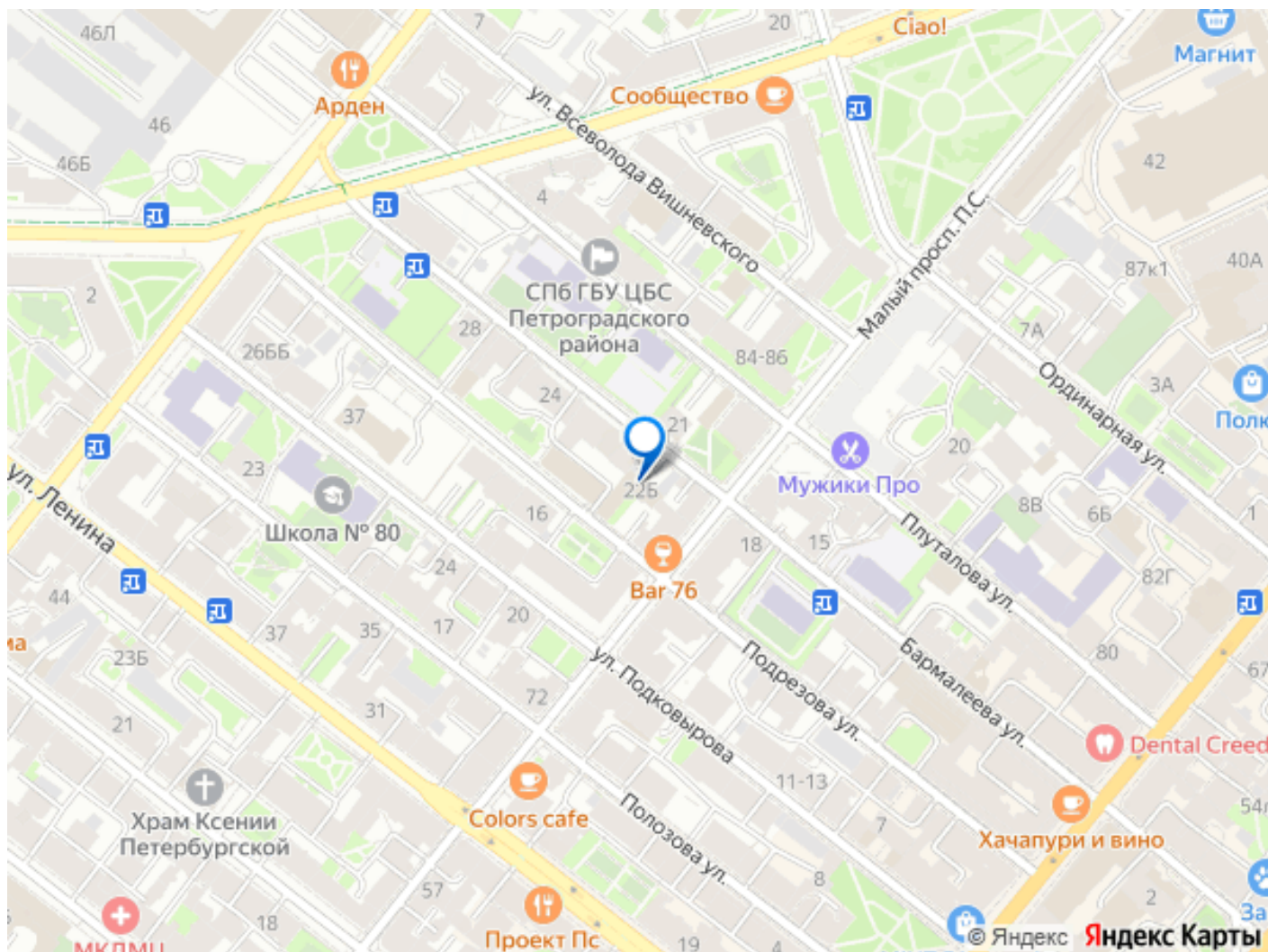
неоклассической архитектуры начала и середины XX века, авторства архитектора Логина Шретера, продолжателя знаменитой династии Бенуа. - Восстановленная историческая стилистика интерьеров входных групп и парадных лестниц подчеркивает статус построек. - Каждая деталь во внешнем облике и интерьере воплощает в жизнь мечту о красивом доме, олицетворяющем шарм Петроградской стороны. - Первый этаж ЖК занимают коммерческие помещения с отдельными входами, витринными окнами и высокими потолками. - А на первом этаже внутреннего корпуса находится зона лобби и ресепшн - Внутренний двор благоустроен, вымощены пешеходные дорожки. - Всего : 100 квартир и 28 апартаментов За быстрое принятие решения - очень хорошая скидка! ЗВОНИТЕ, - ЗАПИСЫВАЙТЕСЬ НА ПОКАЗ, ВОЗМОЖНО В ДЕНЬ ОБРАЩЕНИЯ, НЕ ТЕРЯЙТЕ ВОЗМОЖНОСТЬ ПРИОБРЕСТИ ДАННУЮ КВАРТИРУ С ХОРОШЕЙ СКИДКОЙ!

Идентификатор объекта: V13114.









Move.ru - вся недвижимость России