

Создано: 24.05.2025 в 20:16

Обновлено: 09.02.2026 в 18:07

https://spb.move.ru/objects/9279958144

Кирилл Воробьев, Мир Квартир Элит
79112770142

Санкт-Петербург, набережная Макарова,
16/2

74 800 000 ₽

Санкт-Петербург, набережная Макарова, 16/2

Округ

[СПБ, Василеостровский район](#)

Квартира

Количество комнат

2

Высота потолков

4.7 м

Жилая площадь

45 м²

Площадь кухни

58.8 м²

Общая площадь

118.5 м²

Этаж

3/3

Детали объекта

Тип сделки

Продам

Раздел

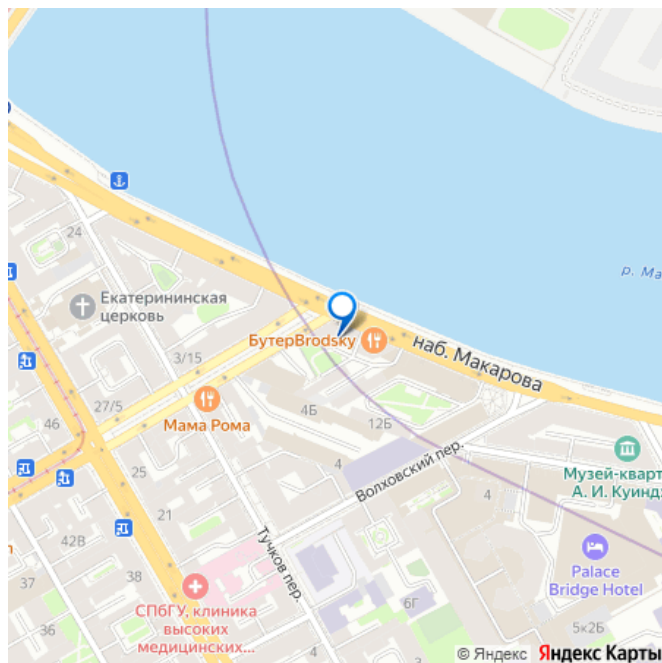
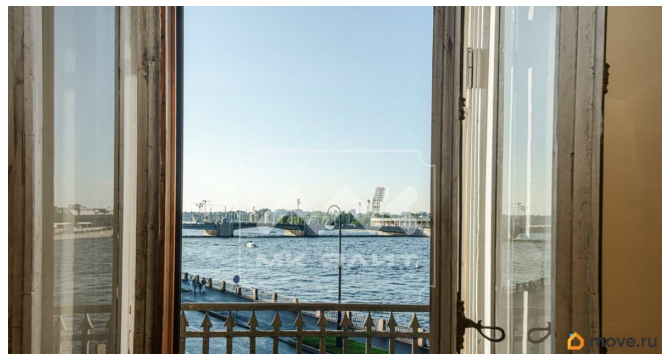
[Квартиры](#)

Тип балкона

2 балкона

Тип санузла

для заметок



два

Вид из окна

на улицу

Ремонт

без ремонта

Покупка в ипотеку

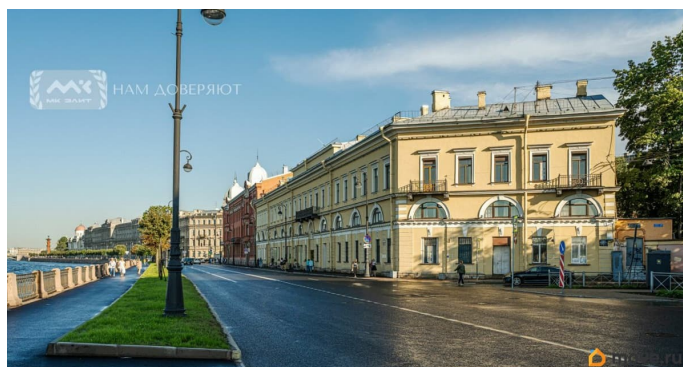
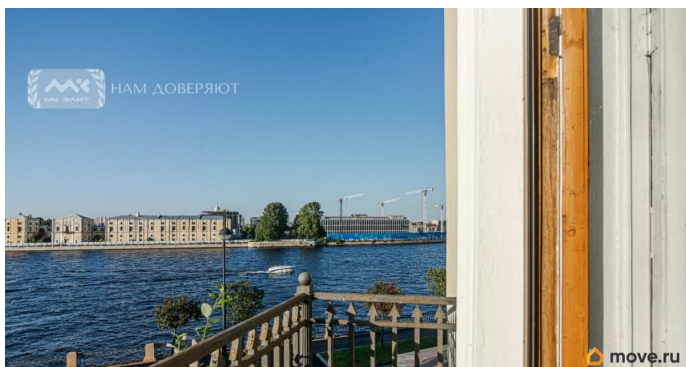
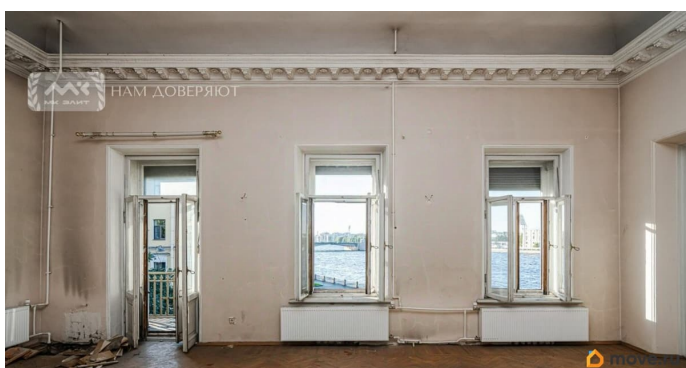
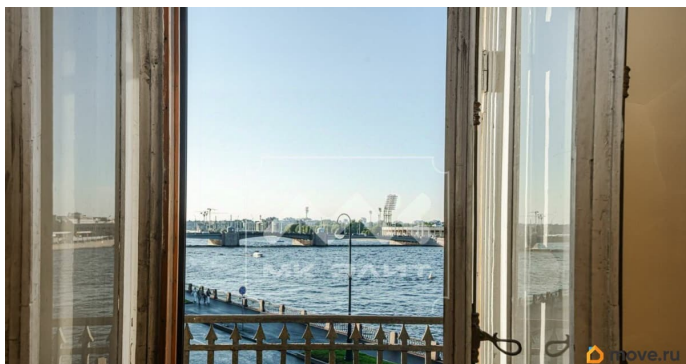
да

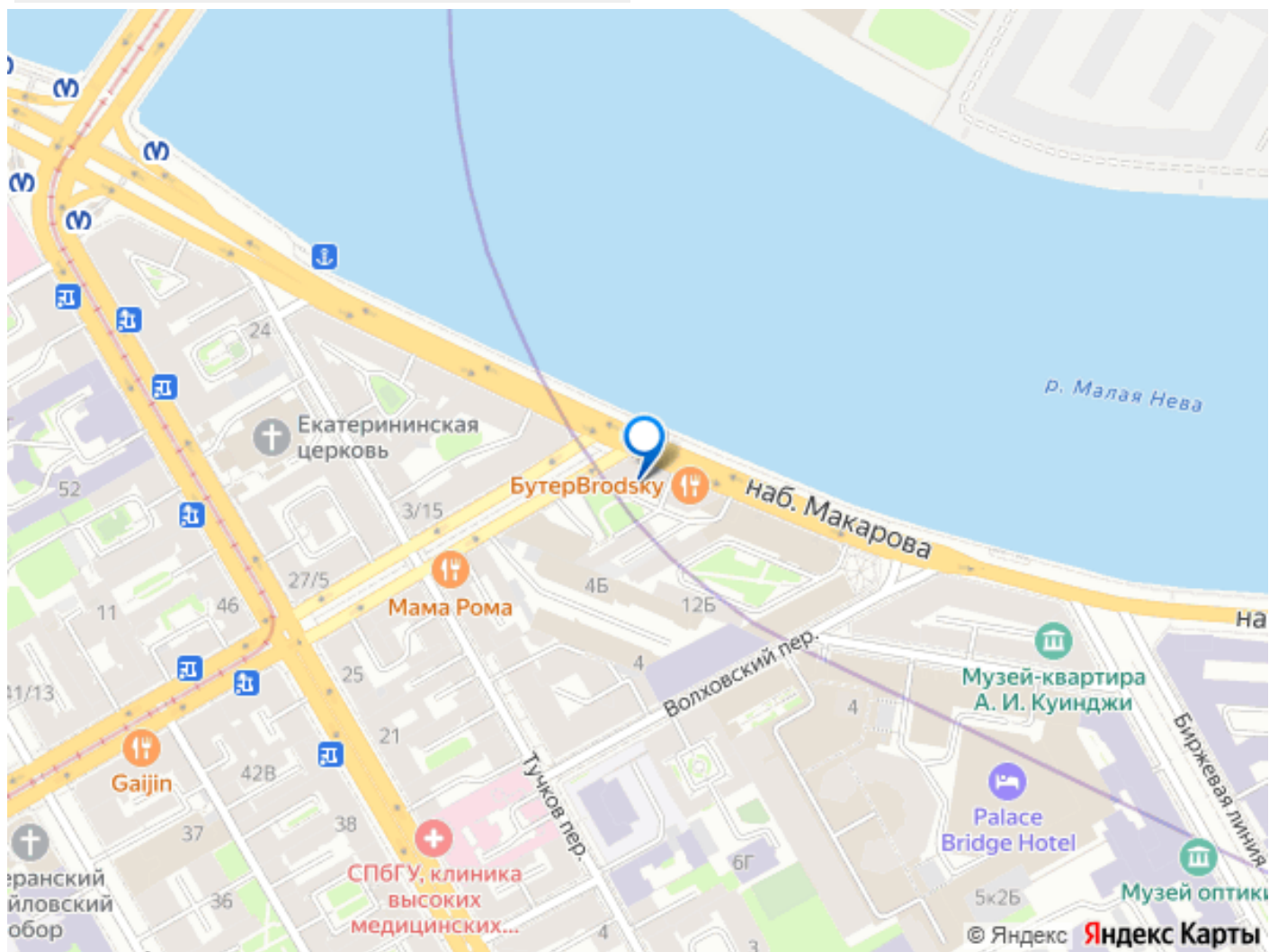
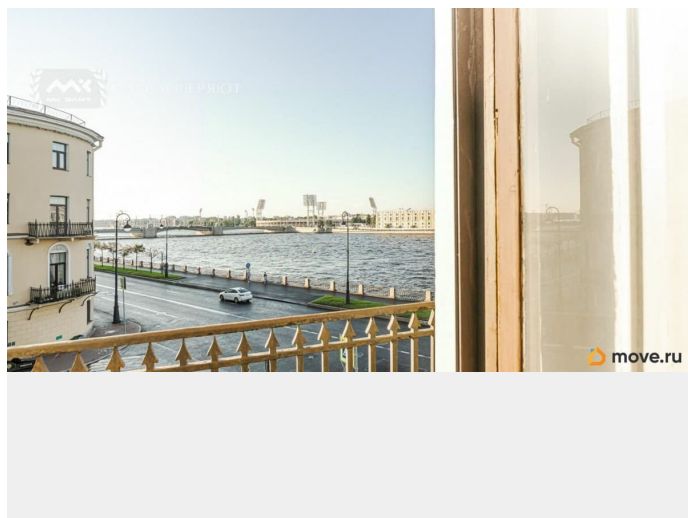
возможна ипотека

Описание

Арт. 105694079 В продаже квартира просторным видом на Неву, двумя балконами и потолками 4.7 метра в доходном доме Яковлевых. Редкий и коллекционный вариант для ценителей. Квартира площадью 118.5 м2 расположена на барском третьем этаже и включает в себя: - Огромную кухню-гостиную с двумя балконами. - Спальня с гардеробной. - Два санузла. Один из санузлов с окном. - Антресоль. *Планировка узаконена и соответствует ЕГРН. За счет высоких потолков 4.7 м, открытого вида и большого количества окон, квартира очень светлая и ощущается простор. На потолке сохранена историческая лепнина. Приватный парадный вход с набережной Макарова. Удобная пологая лестница. Парковка во дворе. По вечерам можно прямо из квартиры наблюдать за разводом Тучкова моста. Домом управляет УК «Возрождение». Чердак, крыша, подвал, фасад, межэтажные перекрытия, трубы водоснабжения, электрика - все в идеальном состоянии. К слову, данная УК, управляем элитными ЖК на крестовском острове (пример ЖК «Дом у моря») и центральном районе (пример ЖК «Парадный квартал») Возможна существенная скидка!!! Звоните, чтобы

узнать подробности! Есть возможность приобретения помещения, смежного с квартирой. Помещение так же видовое и все окна смотрят на воду.





Move.ru - вся недвижимость России