

Создано: 05.11.2025 в 11:31

Обновлено: 03.12.2025 в 10:51

**Санкт-Петербург, улица Рубинштейна,  
15-17**

**75 490 000 ₽**

Санкт-Петербург, улица Рубинштейна, 15-17

Округ

[СПБ, Центральный район](#)

Улица

[улица Рубинштейна](#)

## Квартира

Количество комнат

2

Высота потолков

3.4 м

Площадь кухни

55 м<sup>2</sup>

Общая площадь

125 м<sup>2</sup>

Этаж

2/6

## Детали объекта

Тип сделки

Продам

Раздел

[Квартиры](#)

Тип санузла

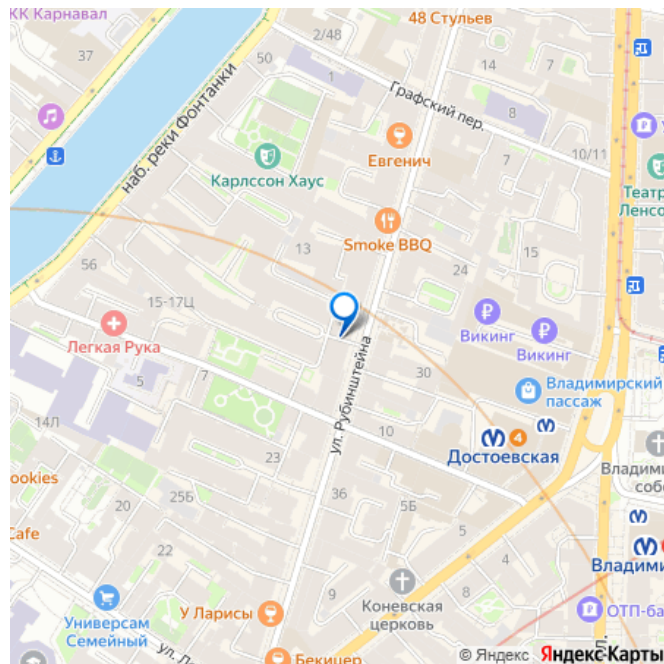
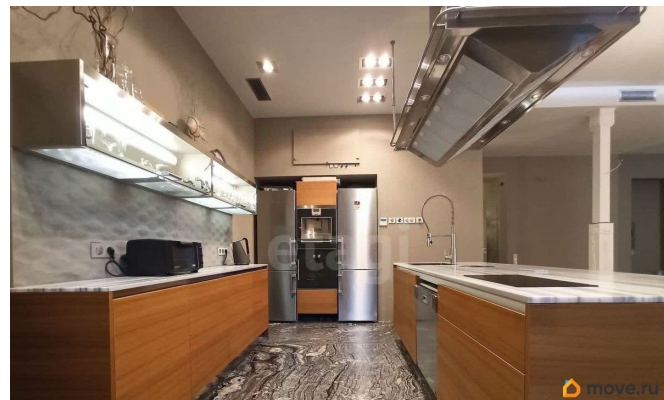
совмещенный

Ремонт

<https://spb.move.ru/objects/9286308848>

**Рустам Камиржанович Мардаев,  
Этажи Санкт-Петербург  
79817021209**

для заметок



Покупка в ипотеку

да

возможна ипотека

## Описание

ДОСТУПЕН ЛИЗИНГ! Вашему вниманию - 125 м² в Доходном доме графа М. П. Толстого.

Общие характеристики: Площадь: 125 м²

Окна: 6, финские DOMUS MSEA 175 (бронированные, триплекс 18 мм, шумоизоляция -47 dB) Полы: Дуб (20 мм) и карельская берёза (22 мм) сборка на клевах, без клея и фанеры Мраморные слэбы (Бразилия) Ремонт: дизайнерский, с высококачественными материалами

Отопление: тёплые полы, медные коммуникации, трёхходовые регуляторы

Вентиляция: ILTO Finland (рекуператор, фильтрация G7, подача 600 м³/час)

Кондиционирование: канальное (без внутренних блоков) Электрика: Щиток Ensto, автоматы Legrand Оптоволокно (900 Мбит/с), ТВ (280 каналов), видеонаблюдение (5 камер)

Помещения: Спальня: 24,5 м² Гардеробная: 6 м² (Maxsalto B&B Italia) Санузлы: Основной: 10 м² (ванна Albatross 470 л, сантехника Gessi, Boffi, Cludi) Гостевой: 6 м² (плитка из нержавеющей стали на полу) Оснащение: 2 душа, 2 унитаза, 1 писсуар, 2 умывальника

Кухня: Материал: тик (Arclinea, эксклюзив, импорт запрещён с 2023) Длина фасада: 10 м Столешница: мрамор (есть запасная нержавеющая сталь с индукционной панелью Foster) Техника: Gaggenau (духовка, кофемашина, подогреватель посуды), Liebherr (2 холодильника) Вытяжка: Arclinea (650 м³/час, длина 1,7 м) Обеденная зона: стол из мрамора Bianca Carrara (2400x1050 мм)

Техническая комната: 2 м? (стиральная машина, сушильный шкаф Cylinda 1,9 м) Зона для собаки: мойка с душем и поддоном (0,7 м?) Дополнительно: Бойлер: JASPI Finland (500 л) Насосная станция: Vilo (автоматическая, 610 bar) Продажа: с мебелью, посудой, техникой (кроме дивана Edra 3,6 м из кожи Cuoio) Особенности: Лепные колонны в стиле Ар-Нуво Толщина стен дома 85 см (красный кирпич) Тихая парадная (2 квартиры на этаже, плитка Villeroy & Boch) ЛИЗИНГ ДЛЯ ЮР.ЛИЦ Возможна рассрочка. Ипотека - 14,99% 1 взрослый собственник. Без обременений. ЗВОНИТЕ, задавайте вопросы и записывайтесь на показ. Код пользователя: 153718 Номер в базе: 9102236

