

Создано: 09.02.2026 в 18:15

Обновлено: 10.02.2026 в 12:21

**Санкт-Петербург, улица Рубинштейна,
15-17**

75 490 000 ₽

Санкт-Петербург, улица Рубинштейна, 15-17

Округ

[СПБ, Центральный район](#)

Улица

[улица Рубинштейна](#)

Квартира

Количество комнат

2

Площадь кухни

55 м²

Общая площадь

125 м²

Этаж

2/6

Детали объекта

Тип сделки

Продам

Раздел

[Квартиры](#)

Покупка в ипотеку

да

возможна ипотека

Описание

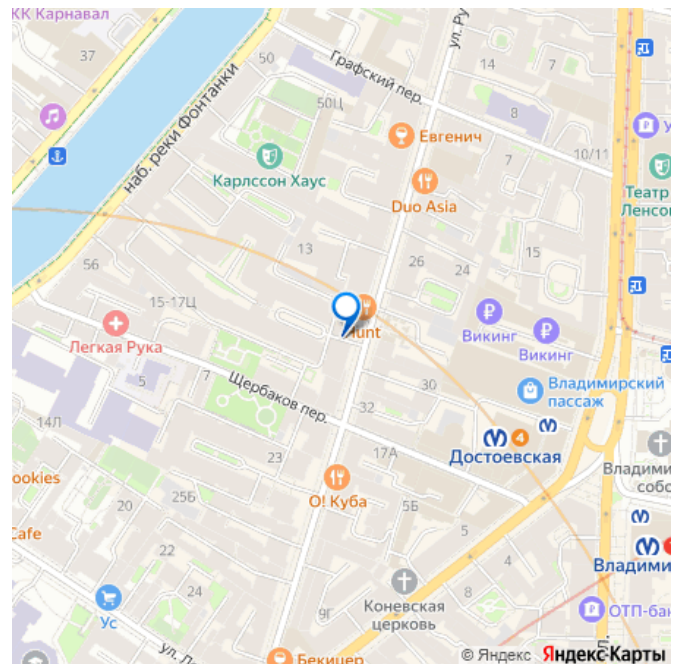
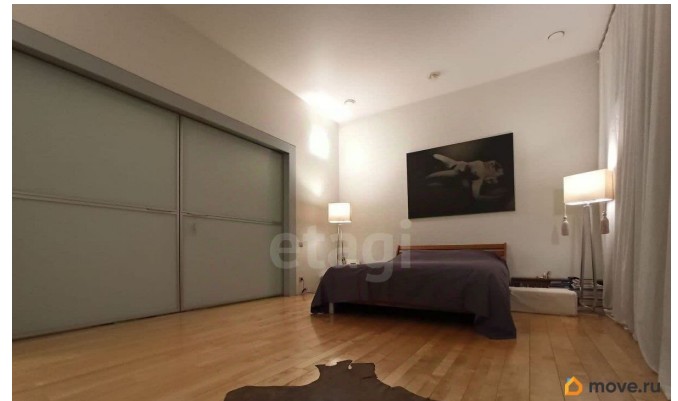
<https://spb.move.ru/objects/9289469429>

Рустам Камиржанович Мардаев,

Этажи Санкт-Петербург

79819550621

для заметок



Возможен лизинг! Вашему вниманию - 125 м?

в Доходном доме графа М. П. Толстого.

Общие характеристики: Площадь: 125 м?

Окна: 6, финские DOMUS MSEA 175

(бронированные, триплекс 18 мм,

шумоизоляция -47 dB) Полы: Дуб (20 мм) и

карельская берёза (22 мм) сборка на

клевирах, без клея и фанеры Мраморные

слэбы (Бразилия) Ремонт: дизайнерский, с

высококачественными материалами

Отопление: тёплые полы, медные

коммуникации, трёхходовые регуляторы

Вентиляция: ILTO Finland (рекуператор,

фильтрация G7, подача 600 м/час)

Кондиционирование: канальное (без

внутренних блоков) Электрика: Щиток Ensto,

автоматы Legrand Оптоволокно (900 Мбит/с),

ТВ (280 каналов), видеонаблюдение (5 камер)

Помещения: Спальня: 24,5 м? Гардеробная: 6

м? (Maxsalto B&B Italia) Санузлы: Основной: 10

м? (ванна Albatross 470 л, сантехника Gessi,

Boffi, Cludi) Гостевой: 6 м? (плитка из

нержавеющей стали на полу) Оснащение: 2

душа, 2 унитаза, 1 писсуар, 2 умывальника

Кухня: Материал: тик (Arclinea, эксклюзив,

импорт запрещён с 2023) Длина фасада: 10 м

Столешница: мрамор (есть запасная

нержавеющая сталь с индукционной панелью

Foster) Техника: Gaggenau (духовка,

кофемашина, подогреватель посуды),

Liebherr (2 холодильника) Вытяжка: Arclinea

(650 м/час, длина 1,7 м) Обеденная зона: стол

из мрамора Bianca Carrara (24001050 мм)

Техническая комната: 2 м? (стиральная

машина, сушильный шкаф Cylanda 1,9 м) Зона

для собаки: мойка с душем и поддоном (0,7

м?) Дополнительно: Бойлер: JASPI Finland (500

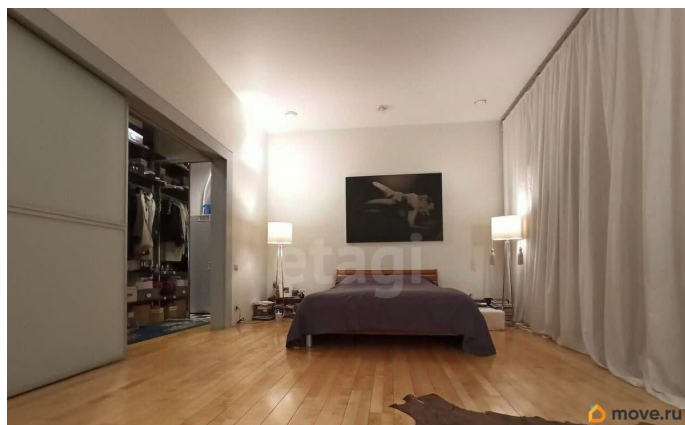
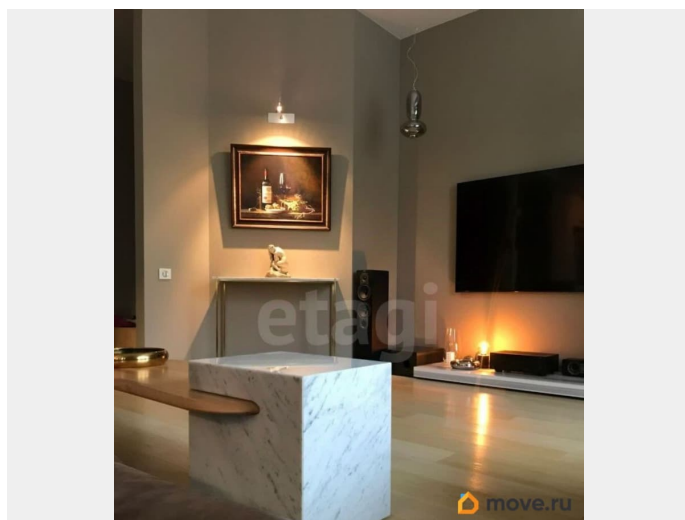
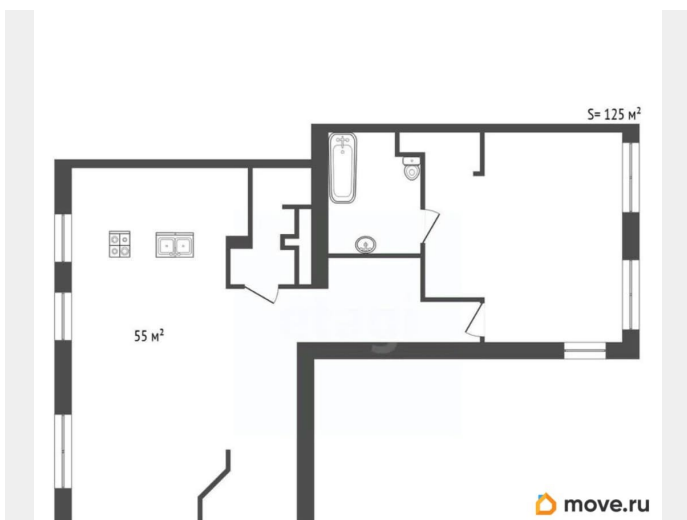
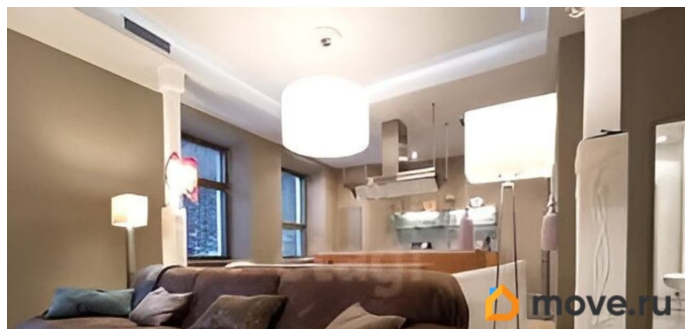
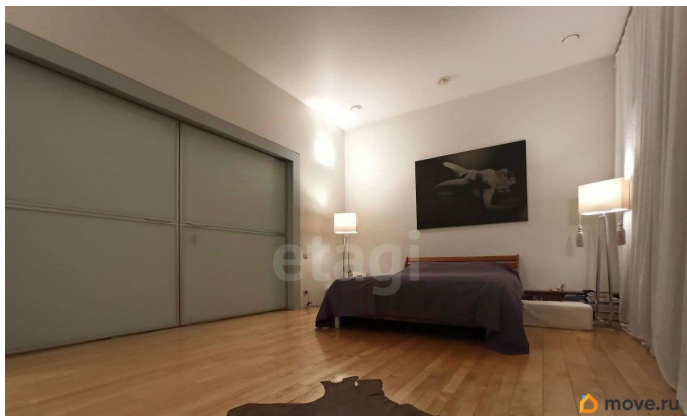
л) Насосная станция: Vilo (автоматическая,

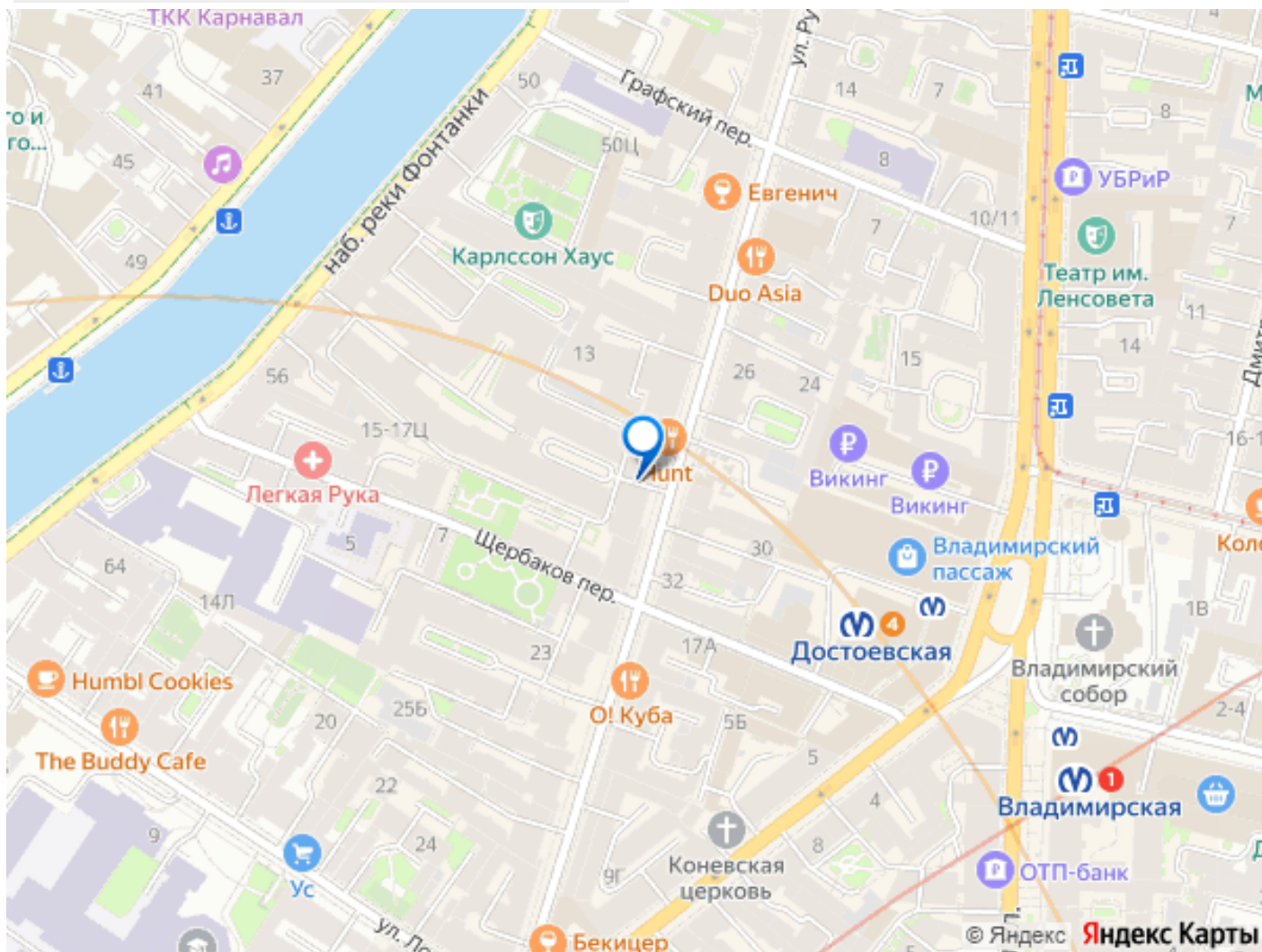
610 bar) Продажа: с мебелью, посудой,

техникой (кроме дивана Edra 3,6 м из кожи

Cuoio) Особенности: Лепные колонны в стиле

Ар-Нуво Толщина стен дома 85 см (красный кирпич) Тихая парадная (2 квартиры на этаже, плитка Villeroy & Boch) Любая форма оплаты. Лизинг. Рассрочка. Ипотека - 12,99% 1 взрослый собственник. Без обременений. ЗВОНИТЕ, задавайте вопросы и записывайтесь на показ. Код пользователя: 153718 Номер в базе: 9102236





Move.ru - вся недвижимость России