

Создано: 13.02.2026 в 11:56

Обновлено: 15.02.2026 в 13:02

Санкт-Петербург, улица Рубинштейна,
15-17

76 000 000 ₽

Санкт-Петербург, улица Рубинштейна, 15-17

Округ

[СПБ, Центральный район](#)

Улица

[улица Рубинштейна](#)

Квартира

Количество комнат

2

Высота потолков

3.4 м

Площадь кухни

55 м²

Общая площадь

125 м²

Этаж

2/6

Детали объекта

Тип сделки

Продам

Раздел

[Квартиры](#)

Тип санузла

два

Вид из окна

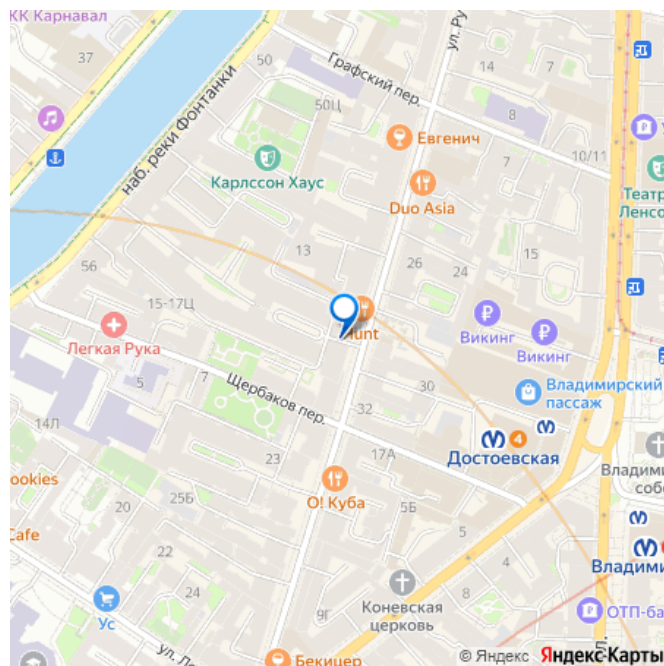
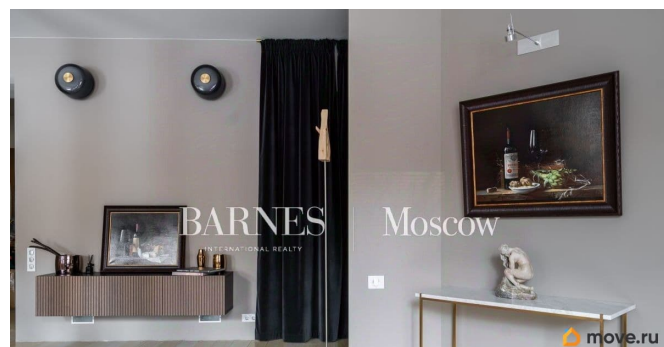
<https://spb.move.ru/objects/9289839309>

Надежда Гребнева, BARNES

International Realty

79817319014

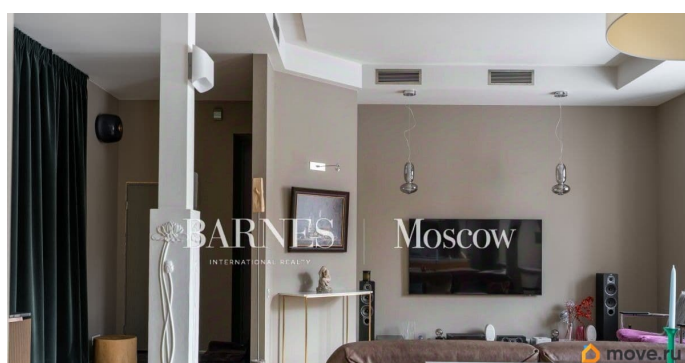
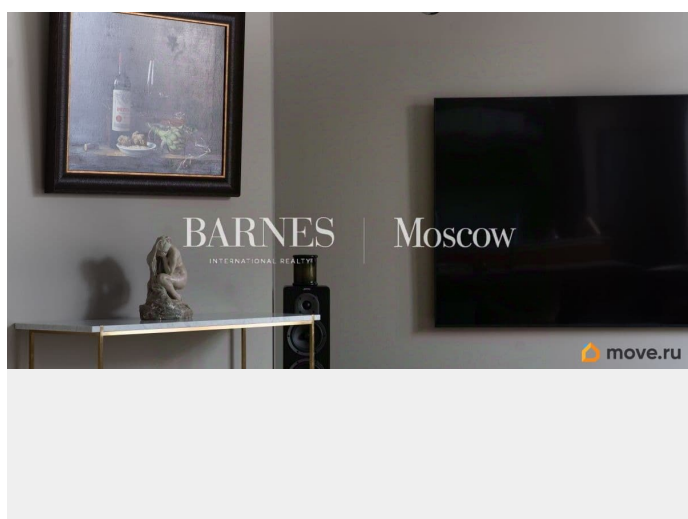
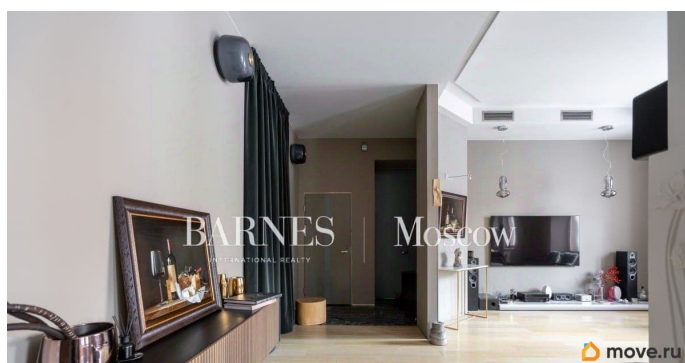
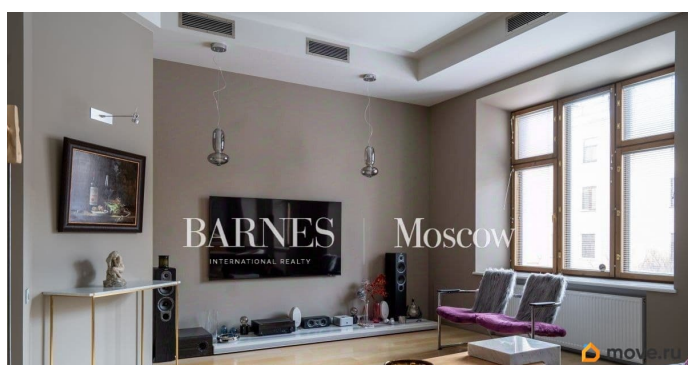
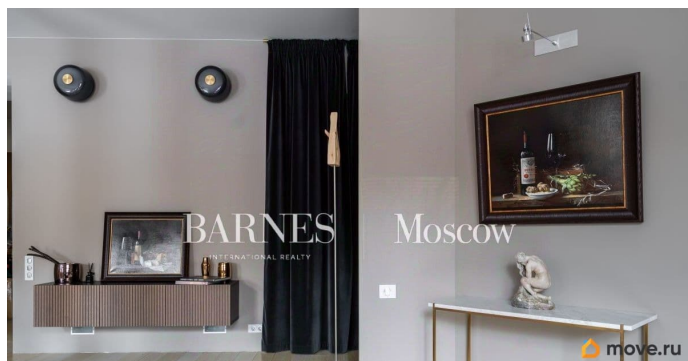
для заметок

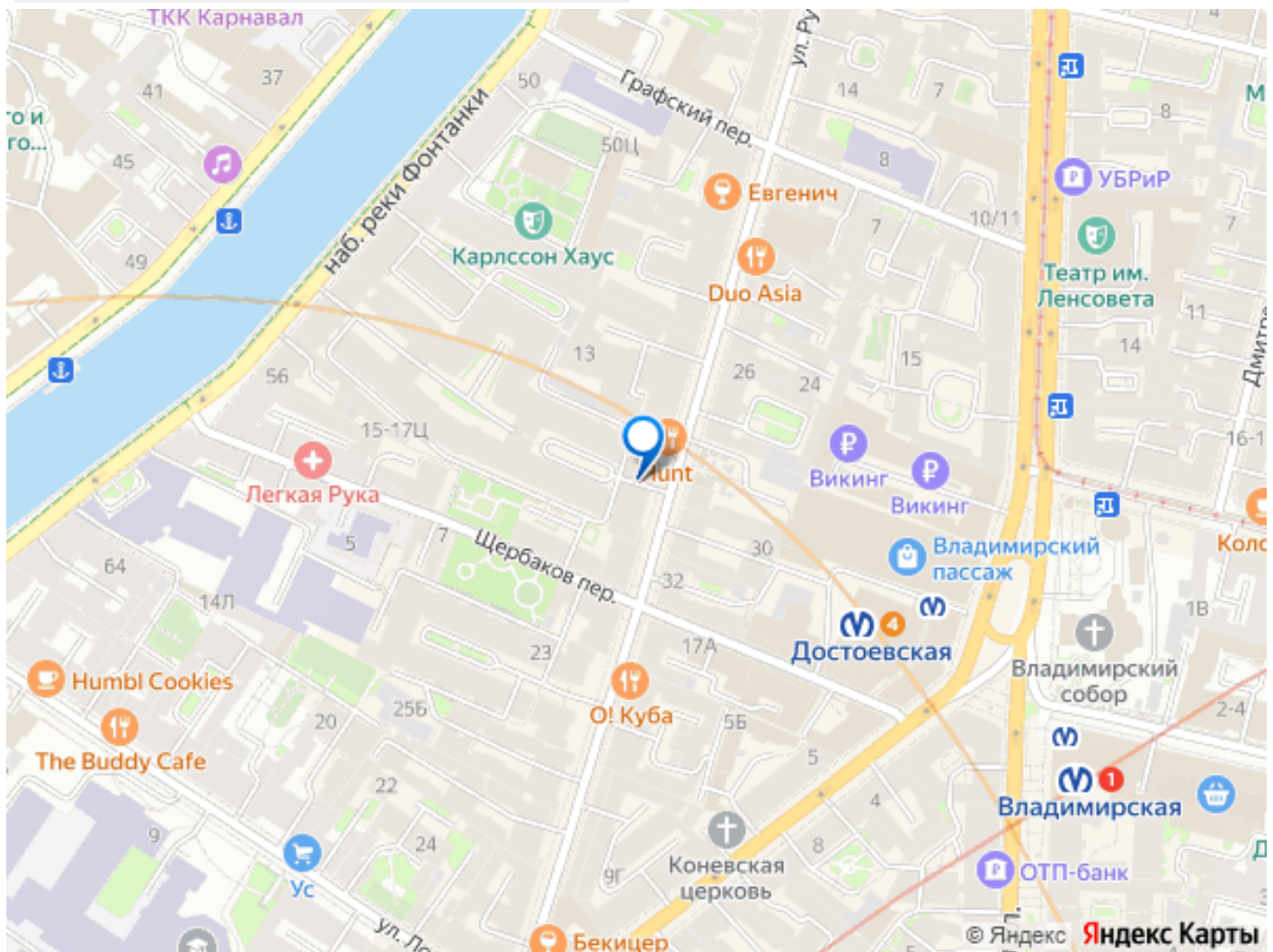
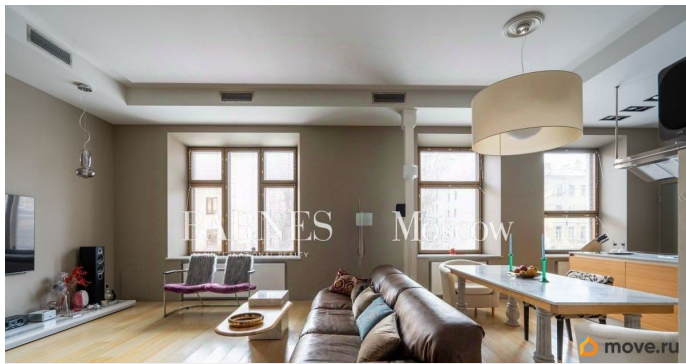


Описание

ID: 587242 Толстовский дом. Лидваль.
Истинный Петербург. Предлагается к
продаже квартира в легендарном
«Толстовском доме» графа Толстого (арх.
Ф.Лидваль). Объект культурного наследия
регионального значения. Дом с тройными
арками, узнаваемый по фильмам «Зимняя
вишня» и «Шерлок Холмс». Характеристики:
Площадь: 125 кв.м.; Высота потолков: 3.4 м.;
Вид во двор - тишина и зелень за окном.
Окна: количество 6 финские DOMUS MSEA
175, триплекс - 18 мм, шумоизоляция -47 dB.
Отопление: тёплые полы, коммуникации из
меди (трехходовые регуляторы отопления)
Вентиляция: ILTO Finland и канальное
кондиционирование. Квартира с одной
спальней - 24,5 кв.м, гардеробная (Maxsalto
B&B Italia) - 6 кв.м. Санузлы: отдельные- 2
с/у, ванна Albatross 470 л, сантехника Gessi,
Boffi, Cludi. Установлен бойлер: JASPI Finland
(500 л). Насосная станция: Vilo,
автоматическая, 610 бар. Диван Edra из кожи
Cuoio - 3,6 м. Паркет из дуба 20 мм. и
Карельская берёза доска 22 мм (без клея).
Электрика выполнена из импортных
материалов (эл. щит Ensto, автоматы
Legrand). Кухня: материал тик Arclinea.
Столешница - мрамор. Техника: Gaggenau
(духовка, кофемашина, подогреватель
посуды), Liebherr (2 холодильника) Вытяжка:
Arclinea Обеденный стол из мрамора Bianca
Carrara. Также имеется охлаждаемая зона
1.5 кв.м (для продуктов и вина). Парадная: на
полу плитка Villeroy & Boch, на потолке
бронзовые люстры из алебаstra.
Собственность более 5 лет. Один взрослый

собственник. Без обременений. Квартира для тех, кто ценит комфорт, эстетику и высокий уровень жизни. Предложение уникальное — второй такой квартиры нет. Звоните, чтобы договориться о просмотре — такая квартира не задерживается на рынке. Номер объекта: #1/587242/14501





Move.ru - вся недвижимость России