

Санкт-Петербург, Песочная набережная,
18

68 990 000 ₽

Санкт-Петербург, Песочная набережная, 18

Округ

[СПБ, Петроградский район](#)

Квартира

Количество комнат

2

Высота потолков

3 м

Жилая площадь

34 м²

Площадь кухни

47.5 м²

Общая площадь

128 м²

Этаж

4/11

Детали объекта

Тип сделки

Продам

Раздел

[Квартиры](#)

Тип балкона

лоджия

Тип санузла

для заметок



совмещенный

Вид из окна

на улицу

Ремонт

дизайнерский

Квартира в новостройке

да

Год сдачи

3 квартал 2007 г.

Покупка в ипотеку

да

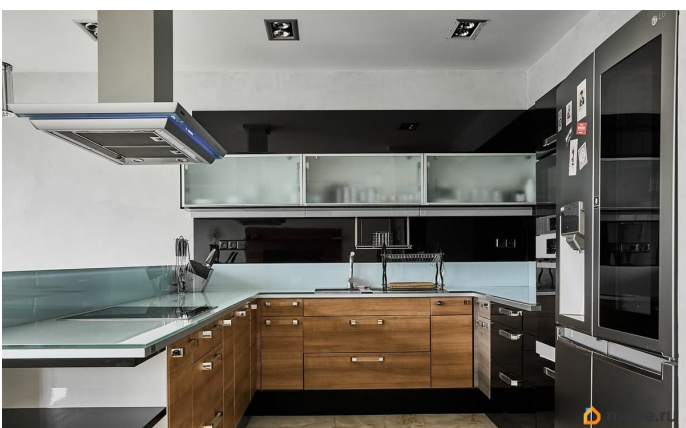
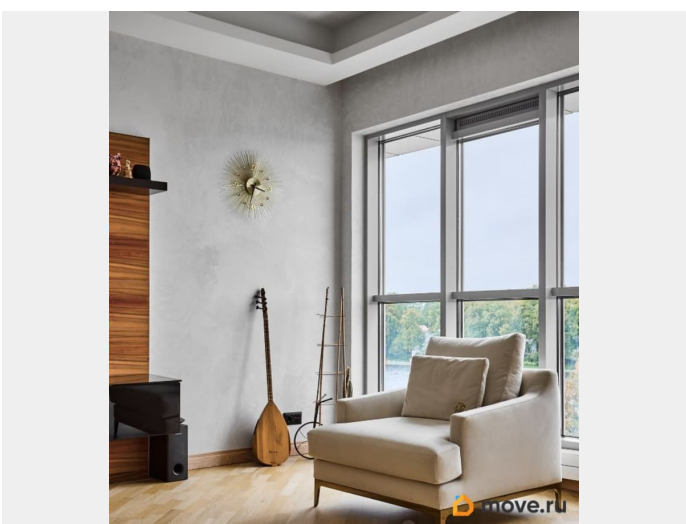
возможна ипотека, лифт, парковка

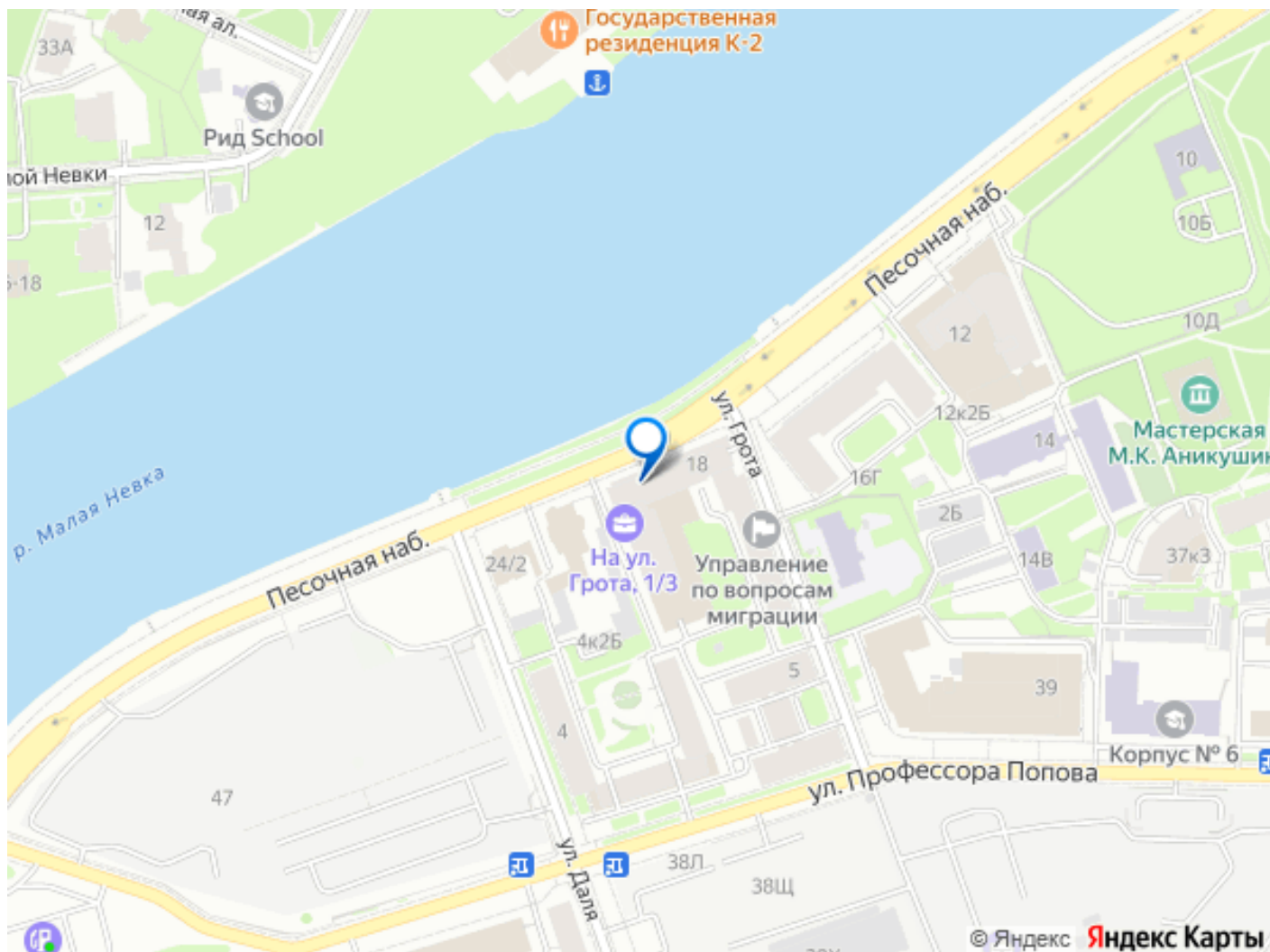
Описание

* Продаётся КВАРТИРА С ПАНОРАМНЫМ
ВИДОМ на историю * * РОСКОШНАЯ КВАРТИРА
— 128 м? с видом на воду в сердце
Петроградской стороны * Представьте, что
каждое ваше утро начинается не с
будильника, а с чашки кофе у окна, за
которым открывается захватывающая дух
панорама Малой Невки и зелени Каменного
острова. Эта квартира — не просто жилье,
это ваш личный фронт-ряд на вечно живую и
прекрасную Неву. ** ГЛАВНЫЕ
ПРЕИМУЩЕСТВА ** Вид, который стал
редкостью. Широкие панорамные окна 4-го
этажа дарят идеальный баланс: вы не парите
в облаках, но и не смотрите на прохожих. Вы
смотрите на воду, парки и историческую
застройку одного из самых престижных
островов Петербурга. ** ЛОКАЦИЯ
«ЗОЛОТОГО ТРЕУГОЛЬНИКА» ПЕТРОГРАДКИ **
ЖК Песочная набережная, 18 — это тишина и
приватность набережной при шаговой
доступности к самой оживленной

инфраструктуре центра: рестораны, фитнес-клубы, театры и лучшие школы города — всё в пределах пешей прогулки. **** АВТОРСКАЯ ОТДЕЛКА ИЗ НАТУРАЛЬНЫХ МАТЕРИАЛОВ ****

Здесь нет места компромиссам. Вас ждут только качественные и безопасные материалы: массив дерева, камень, дорогая штукатурка и керамика. Квартира полностью готова к жизни на уровне самых высоких стандартов. **** ПЛАНИРОВКА ДЛЯ ИДЕАЛЬНОЙ ЖИЗНИ **** - Сердце дома — кухня-гостиная 37 м?. Пространство, где легко принимать десяток гостей или наслаждаться тихим семейным вечером у камина (возможность установки). Вид из зоны отдыха — ваша лучшая картина. - ДВЕ изолированные СПАЛЬНИ. У каждого члена семьи — личное пространство для отдыха и уединения. - Просторная прихожая 17 м? — это не просто холл, а полноценная репрезентативная зона, которая встречает гостей солидностью и вкусом. - Два санузла (гостевой и ванная комната) обеспечивают комфорт для семьи. **** ДЕТАЛИ **** - Площадь — 128 кв. м; - Этаж — 4 из 11; - Вид — на Малою Невку и Каменный остров; - Отделка — премиум-класс, натуральные материалы; - ЖК — Песочная набережная, 18; - Район — Петроградский (исторический центр). Это предложение для тех, кто ценит не квадратные метры, а качество жизни. Для тех, кто ищет не просто квартиру в центре, а свою резиденцию с видом на вечный Петербург. **** Ваша история на Песочной набережной начинается здесь. Назначьте просмотр, чтобы вдохнуть ее атмосферу. **** Ваш специалист, Александр





Move.ru - вся недвижимость России