

🕒 Создано: 14.01.2026 в 14:26

Обновлено: 10.02.2026 в 11:18

**Санкт-Петербург, улица Новая, 51к22**

**26 100 000 ₽**

Санкт-Петербург, улица Новая, 51к22

Округ

[СПБ, Приморский район](#)

Улица

[улица Новая](#)

## Квартира

Количество комнат

2

Высота потолков

2.75 м

Жилая площадь

100 м<sup>2</sup>

Площадь кухни

19 м<sup>2</sup>

Общая площадь

130 м<sup>2</sup>

Этаж

3/3

## Детали объекта

Тип сделки

Продам

Раздел

[Квартиры](#)

Ремонт

дизайнерский

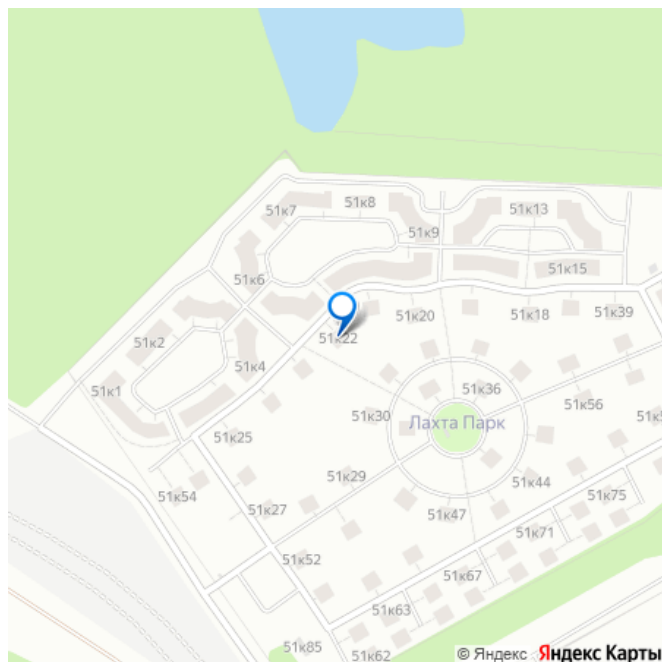
<https://spb.move.ru/objects/9287956110>

**Илья Сергеевич Медведев, Этажи**

**Санкт-Петербург**

**79819903346**

для заметок



Квартира в новостройке

да

Покупка в ипотеку

да

возможна ипотека

## Описание

Уникальная возможность приобрести дизайнерские апартаменты в престижной локации Приморского района, на берегу живописного Лахтинского разлива. Этот комплекс — идеальное сочетание комфорта, стиля и безопасности. О комплексе:

- Закрытая территория площадью 17 гектаров с круглосуточным видеонаблюдением и охраной.
- Удобные парковочные места для вашей семьи.
- Собственная котельная и детские площадки.
- Специализированная зона для выгула и дрессировки собак.
- Прямой выход к Лахтинскому разливу.
- На территории находится оздоровительный СПА-комплекс Green Flow, где вы сможете наслаждаться минеральными бассейнами и SPA-процедурами. В следующем году планируется строительство открытого бассейна! Дома отапливаются индивидуально, что позволяет выбирать комфортный микроклимат. Высокий уровень безопасности обеспечивают закрытый периметр, системы видеомониторинга и пожаротушения, круглосуточная охрана

О квартире:

- Свободная планировка площадью 130 м², включая 100 м² жилой площади.
- Просторная терраса для отдыха 40 м².
- Большой холл 14,6 м².
- Кухня 19 м² с итальянским кухонным гарнитуром и немецкой техникой.
- Спальная комната 31 м² с просторной гардеробной. Полы и межкомнатные двери выполнены из дуба.
-

Гостиная 22,5 м? • Ванная комната 8,1 м? вся отделка выполнена из керамогранитной плитки, также по полу идет подогрев.

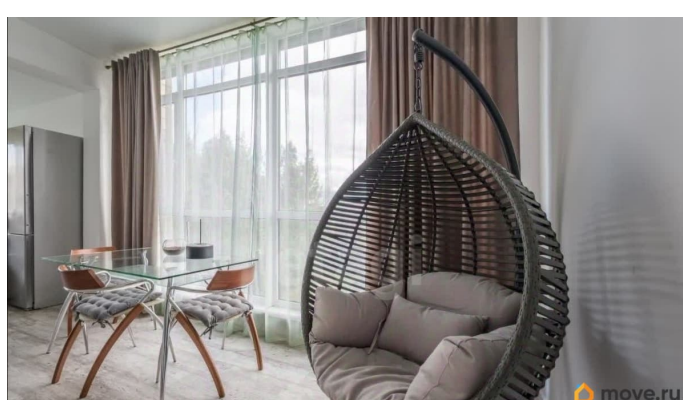
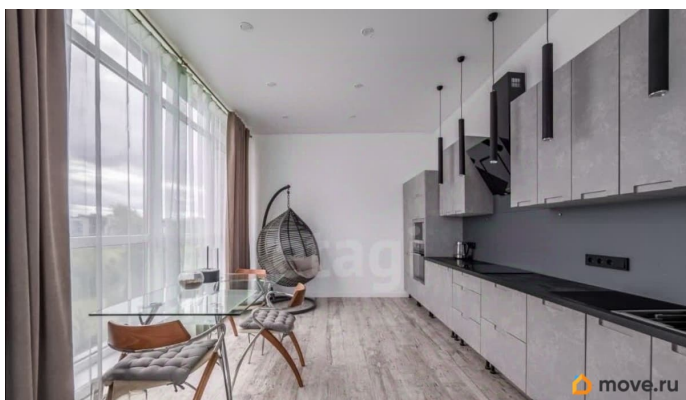
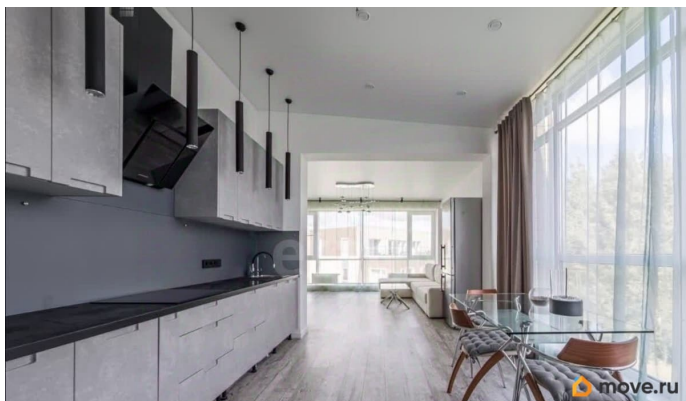
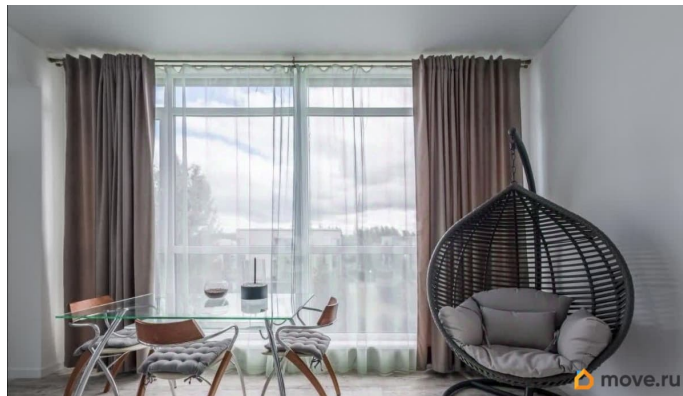
Квартира полностью укомплектована мебелью и техникой для комфортного проживания! • Свое парковочное место •

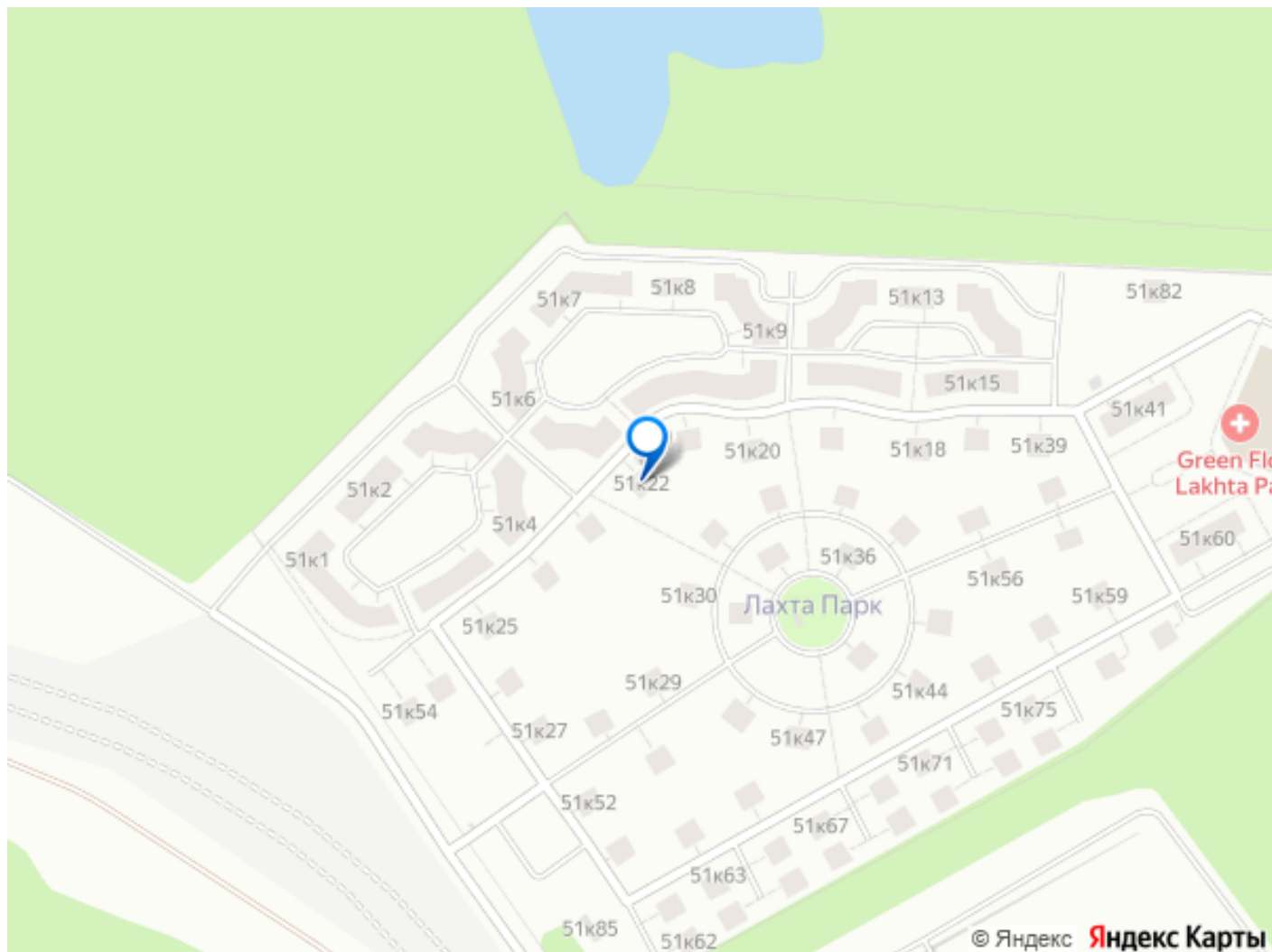
Также с покупкой квартиры в подарок участок, который можно благоустроить по своему усмотрению

Инфраструктура: Лахта Парк» позиционируется как комплекс апартаментов, юридически он значится как реабилитационный центр с пансионатом для круглогодичного проживания. Это означает, что на территории квартала создана практически идеальная для жизни инфраструктура. Комплекс располагает собственным SPA-центром, фитнес-клубом, несколькими бассейнами, рестораном, игровой комнатой для детей, конференц-залом. Попастъ в микрорайон можно через пропускной пункт, предъявив пропуск. На территории многофункционального комплекса обустроены пешеходные и велосипедные дорожки, места для прогулок и отдыха, игровые городки и площадки для командных спортивных игр.

Транспортная доступность: В пределах нескольких минут езды на машине есть все необходимое: частные школы и гимназии международного класса, детские сады, развивающие центры для малышей, городская поликлиника и коммерческие медицинские клиники, стоматологии, аптеки, торгово-развлекательные центры «Гулливер», «Питерлэнд», «Меркурий» и «Атлантик City».

Документы: Один собственник, без обременений, готовы быстро выходить на сделку. Код пользователя: 135587 Номер в базе: 9786619





Move.ru - вся недвижимость России