

Создано: 02.07.2025 в 23:54

Обновлено: 10.02.2026 в 17:21

<https://spb.move.ru/objects/9282253370>

VIPFLAT, VIPFLAT

**79811575734**

**Санкт-Петербург, Ждановская  
набережная, 10**

**59 000 000 ₽**

Санкт-Петербург, Ждановская набережная, 10

Округ

[СПБ, Петроградский район](#)

## Квартира

Количество комнат

2

Высота потолков

3 м

Жилая площадь

74 м<sup>2</sup>

Площадь кухни

11 м<sup>2</sup>

Общая площадь

137 м<sup>2</sup>

Этаж

5/5

## Детали объекта

Тип сделки

Продам

Раздел

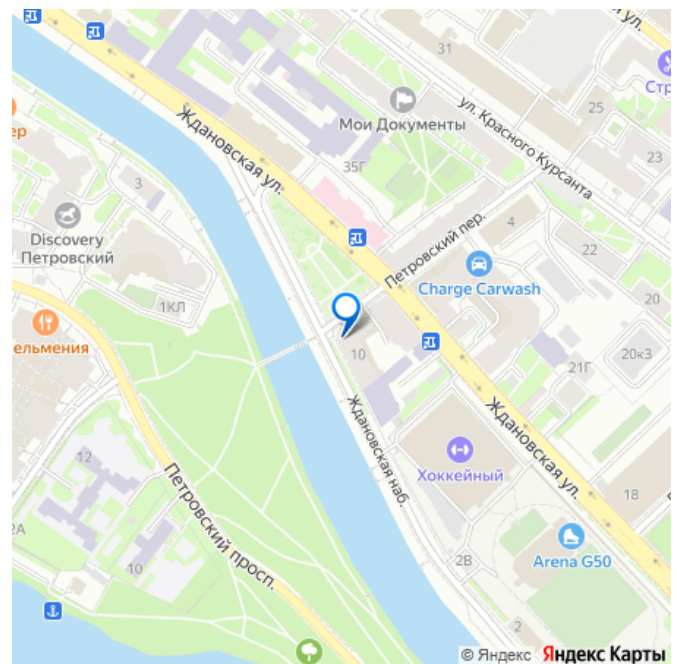
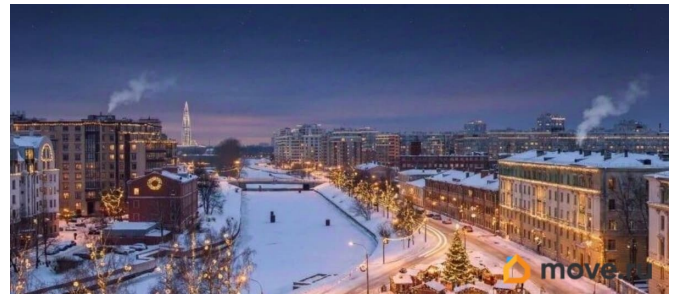
[Квартиры](#)

Квартира в новостройке

да

Покупка в ипотеку

для заметок

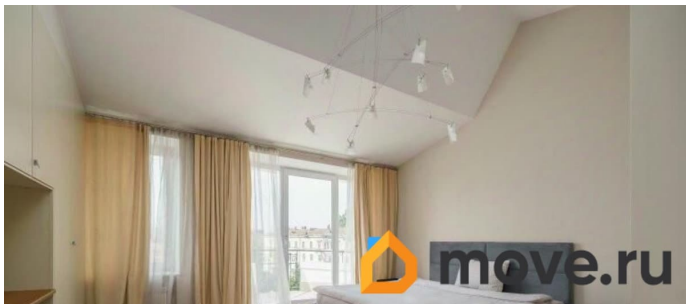
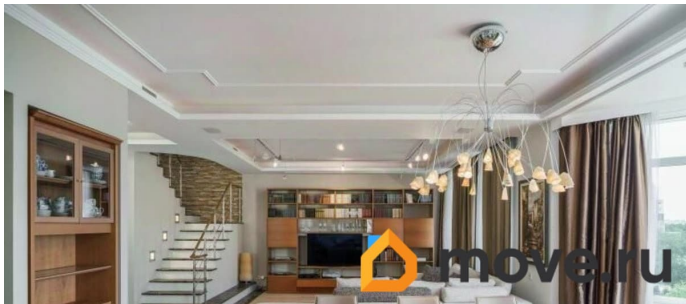
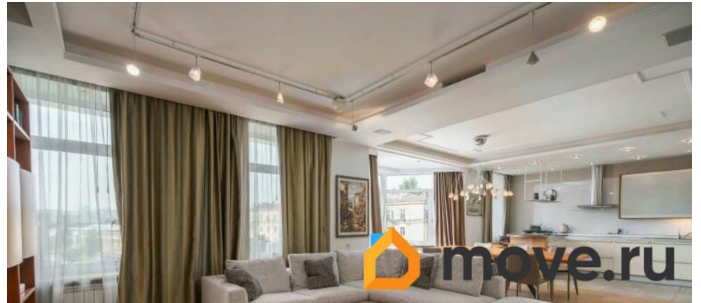


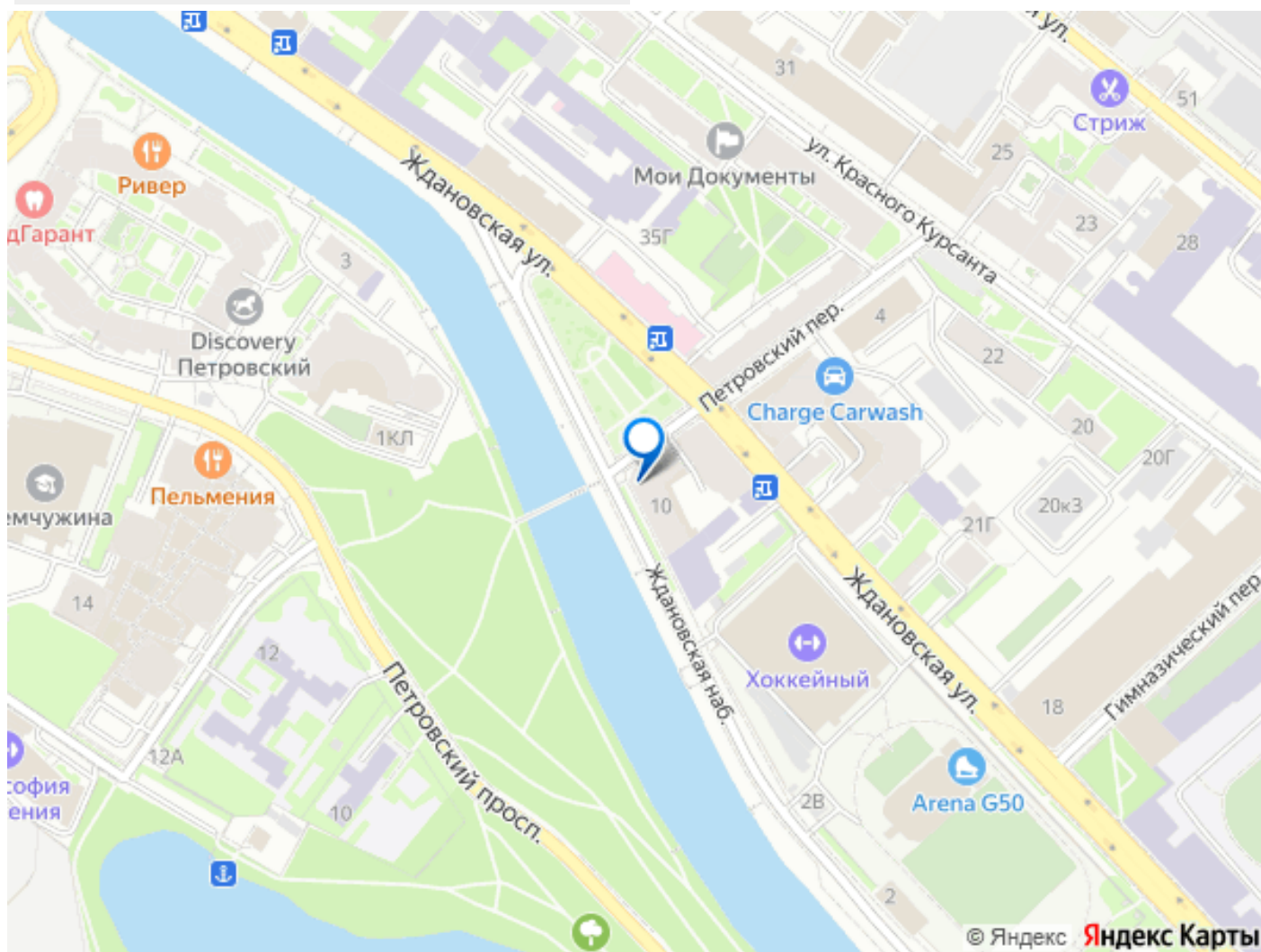
возможна ипотека, лифт, парковка

## Описание

Гармония стиля и пространства на берегу Ждановки. Роскошный вид на воду и зеленый сквер из панорамного эркера. Мебель знаменитых брендов Minotti и Giorgetti. Потолки до 5 м. Спальня с чудесным видом и балконом. Продается уникальная двухуровневая квартира с мансардой в современном доме бизнес-класса на Ждановской набережной. Территория комплекса полностью закрыта, организована круглосуточная охрана, есть подземный паркинг. Также у дома предусмотрена возможность парковки катера. Площадь квартиры грамотно спроектирована: продуманная функциональная планировка и стильный ремонт с использованием премиальных материалов и топовых моделей мебели от знаменитых брендов, таких как Misura Emme, Minotti и Giorgetti, которые обеспечивают комфортное и гармоничное проживание. Бытовая техника Miele Потолки на мансарде достигают 5 метров, что создаёт ощущение пространства и света. Квартира оформлена в современном стиле, сочетая элегантность и комфорт. Панорамный эркер и новые окна наполняют пространство естественным светом, создавая уютную атмосферу. В квартире сейчас одна спальня, но при желании можно выполнить перепланировку, добавив от одной до двух дополнительных спален, что делает квартиру идеальным вариантом как для одиночного проживания, так и для семьи. Дополнительно к квартире относится кладовая для хранения вещей. Особенностью квартиры является

большая кухня-гостиная фирмы Valcucine площадью более 60 м? — идеальное место для приёма гостей или семейных ужинов. Спальня оснащена собственным балконом с видом на реку Ждановку. Тихое место на Петроградской стороне с развитой инфраструктурой, отличное сочетание городской жизни и природных красот — идеальное место для тех, кто ценит комфорт, стиль и уединение в центре города.





Move.ru - вся недвижимость России