

ИВА, ИВА

79117256597

🕒 Создано: 30.10.2024 в 16:57

🔄 Обновлено: 06.03.2026 в 13:08

74 250 000 ₹

Округ

[СПБ, Приморский район](#)

для заметок

Квартира

Количество комнат

2

Высота потолков

3.5 м

Жилая площадь

115.1 м²

Площадь кухни

35 м²

Общая площадь

165.4 м²

Этаж

8/8

Детали объекта

Тип сделки

Продам

Раздел

[Квартиры](#)

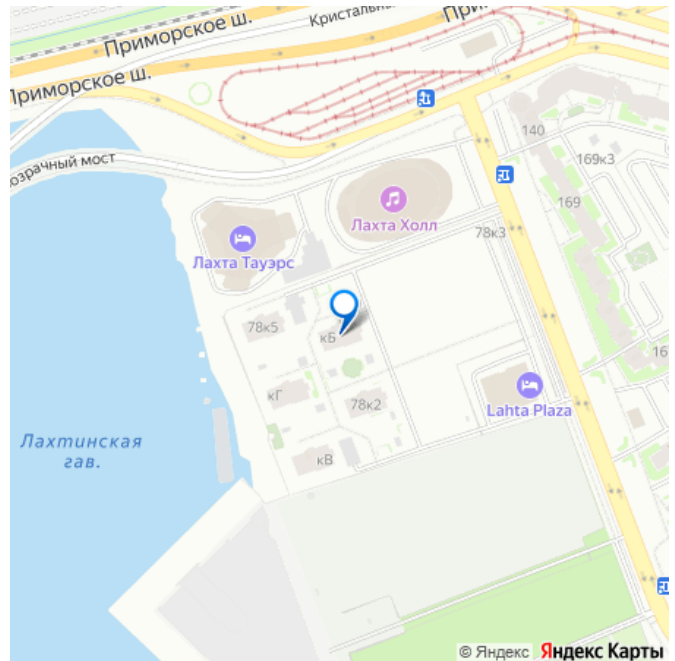
Тип балкона

2 лоджии

Тип санузла

совмещенный

Вид из окна



на улицу

Ремонт

без ремонта

Квартира в новостройке

да

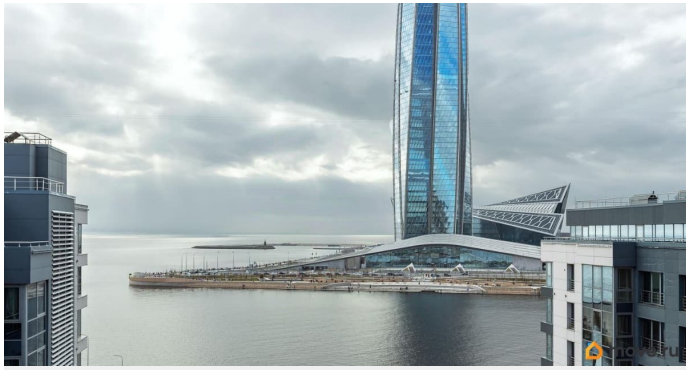
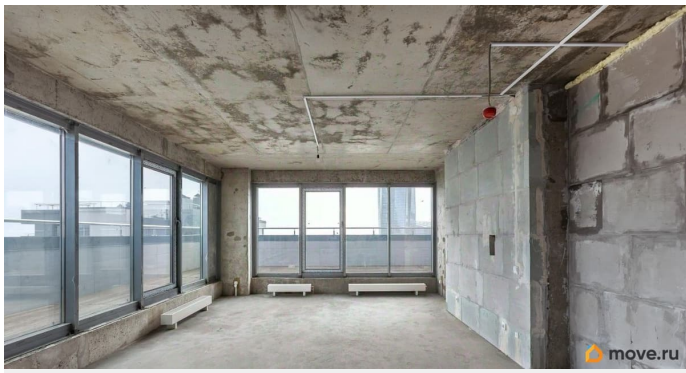
Покупка в ипотеку

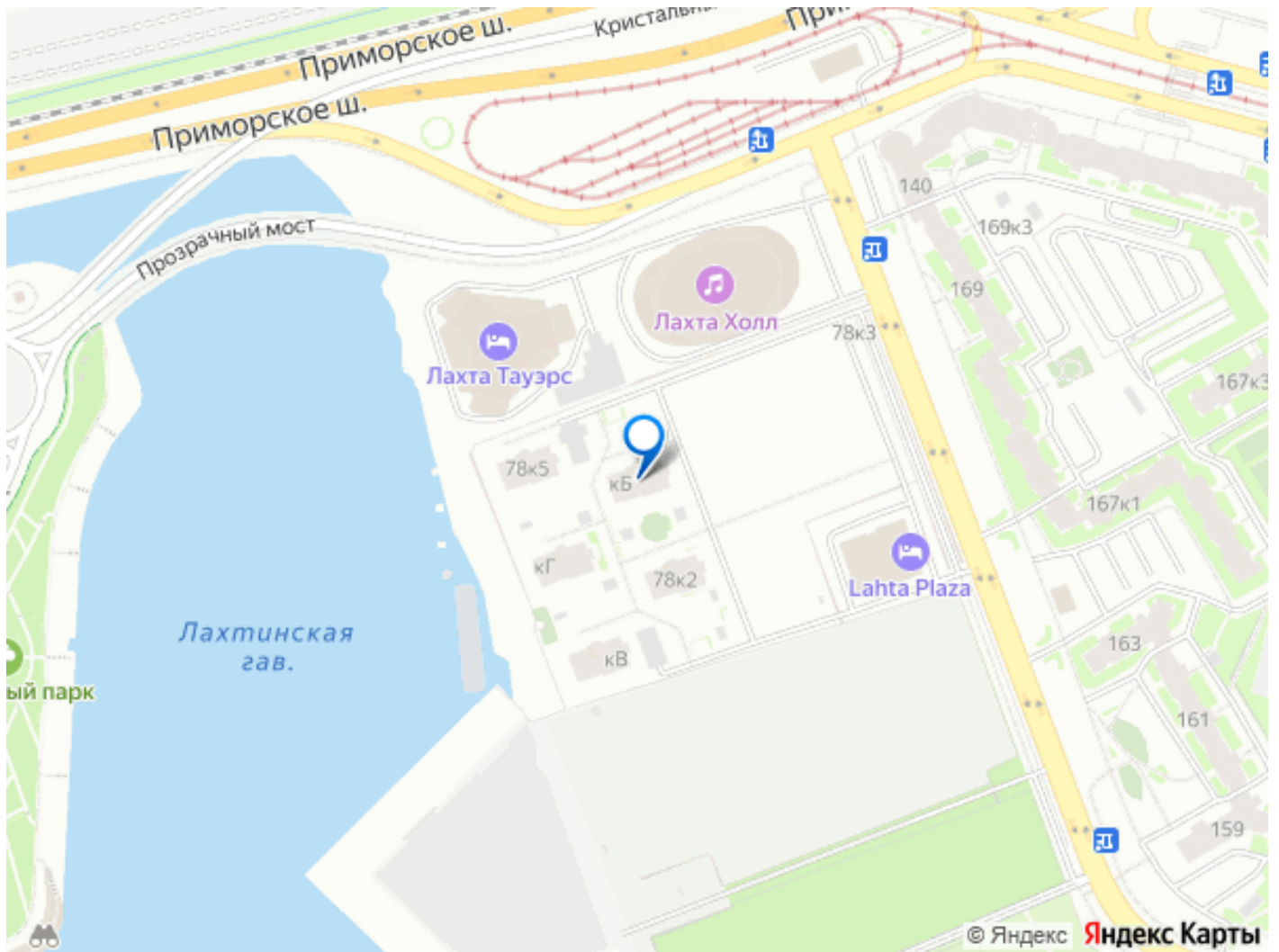
да

возможна ипотека, лифт, парковка

Описание

Представлены уникальные апартаменты в ЖК «Лахта Плаза» прямо у Финского залива с прямым видом на Лахта Центр, залив, разлив, Зенит арену и закаты! Площадь общая: 165.4 м2 Площадь жилая: 115.1 м2 На территории комплекса предусмотрены подземный паркинг, кладовые и наземные парковки. Кроме того, в собственную инфраструктуру МФК Лахта Плаза входят ресторан, конференц-зал, прачечные, зоны отдыха с шезлонгами. Вдоль набережной Лахтинской гавани расположен променад. В квартире предусмотрены панорамные окна и высота потолков 3,05 м. Комплекс находится на берегу Финского залива в непосредственной близости от парка 300-летия Санкт-Петербурга. Метро Беговая расположена в 10 минутах пешком. Прямая продажа! Отвечу на все интересующие вопросы. Звоните!





Move.ru - вся недвижимость России