

Создано: 01.09.2025 в 13:49

Обновлено: 19.12.2025 в 01:09

Санкт-Петербург, Большой  
Сампсониевский проспект, 74к2

9 447 489 ₽

Санкт-Петербург, Большой Сампсониевский проспект, 74к2

Округ

[СПБ, Выборгский район](#)

Улица

[проспект Большой Сампсониевский](#)

Квартира

Количество комнат

2

Высота потолков

2.5 м

Жилая площадь

19.8 м<sup>2</sup>

Общая площадь

29.5 м<sup>2</sup>

Этаж

9/14

Детали объекта

Тип сделки

Продам

Раздел

[Квартиры](#)

Квартира в новостройке

да

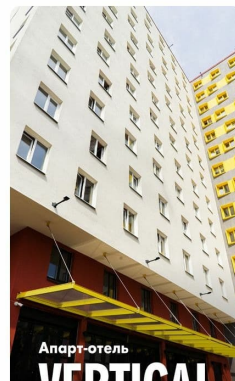
Год сдачи

<https://spb.move.ru/objects/9284561846>

Апарт-Отели Vertical, Апарт-Отели  
Vertical

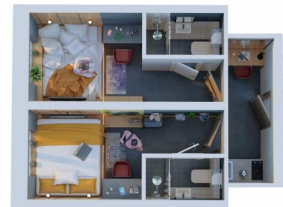
79318986071

для заметок



Рассрочка  
3 ГОДА

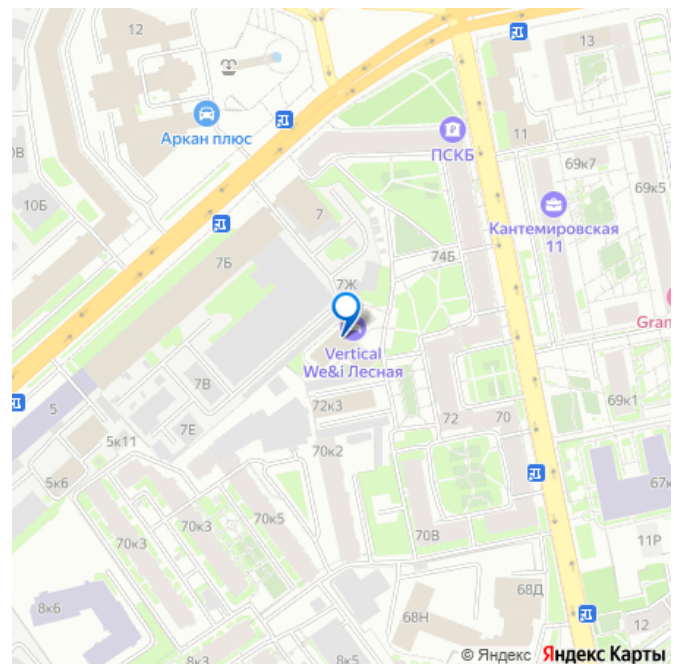
Кешбэк  
720 ТЫС. РУБ.



Площадь, м<sup>2</sup>  
29.5 м<sup>2</sup>

Этаж  
9

Отделка  
чистовая



Покупка в ипотеку

да

возможна ипотека, лифт

## Описание

Продаются апартаменты общей площадью 29.50 м2, расположенные на 9 этаже в апартаменте нового формата Vertical Лесная.


Помещение сдается с чистовой отделкой, мебелью и техникой. Vertical Лесная - это многофункциональный апартамент-отель, объединяющий в себе все преимущества комфортной жизни. Удачное расположение рядом с центром города, современное креативное комьюнити, яркая узнаваемая архитектура и хороший сервис - каждая деталь Vertical Лесная формирует уникальную атмосферу для жизни и работы.

Это место, где инновации встречаются с комфортом, а вдохновение становится частью повседневности. Отличная транспортная доступность: - 10 минут пешком до метро «Лесная»; - 20 минут пешком до метро «Выборгская»; - 10 минут на машине до Финляндского вокзала; - 20 минут на машине до Невского проспекта.

Удачное окружение: - Живописный Петроградский остров; - 6 парковых зон, включая Ботанический сад академии С. М. Кирова; - Набережная Большой Невки; - 15 минут на машине до Петропавловской крепости; - 20 минут на машине до Зимнего дворца и Эрмитажа. Преимущества: -

Мобильное приложение гостя и многофункциональный личный кабинет инвестора; - Современные системы безопасности; - Просторное лобби с баром; - Уютный коворкинг; - Собственный кинотеатр;


- Фитнес-зал со всем необходимым оборудованием; - Уникальная Digital-Прачечная; - Ресепшен ответит на вопросы лично или в приложении в любое время, работают 24; - Активное сообщество резидентов.



Апарт-отель  
**VERTICAL**

Рассрочка  
**3 ГОДА**

Кешбэк  
**720 ТЫС. РУБ.**

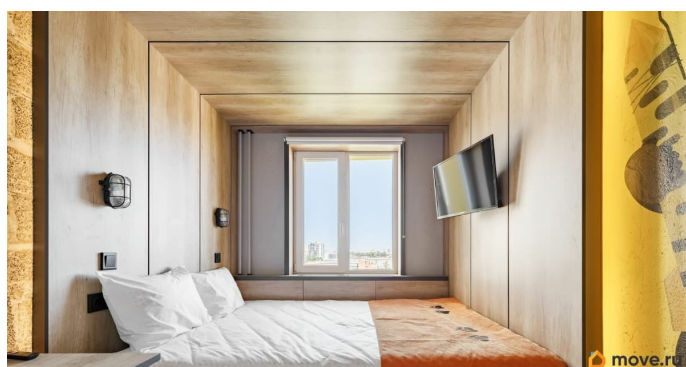
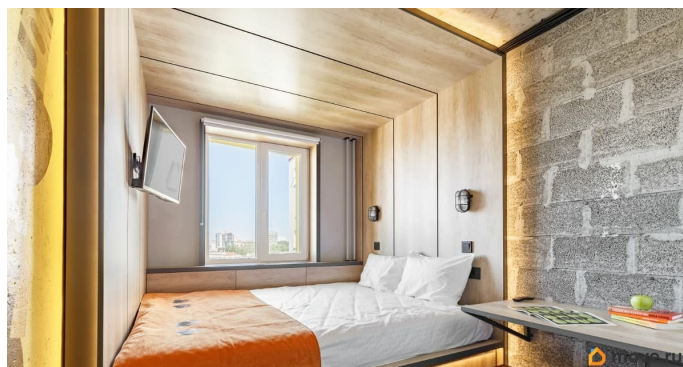
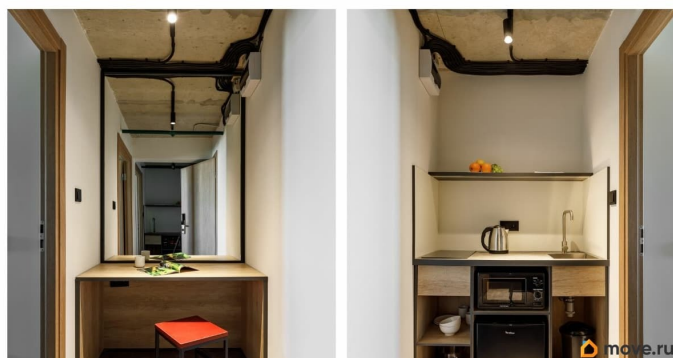
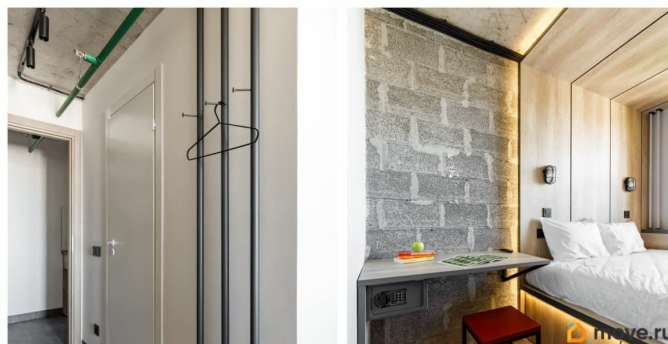


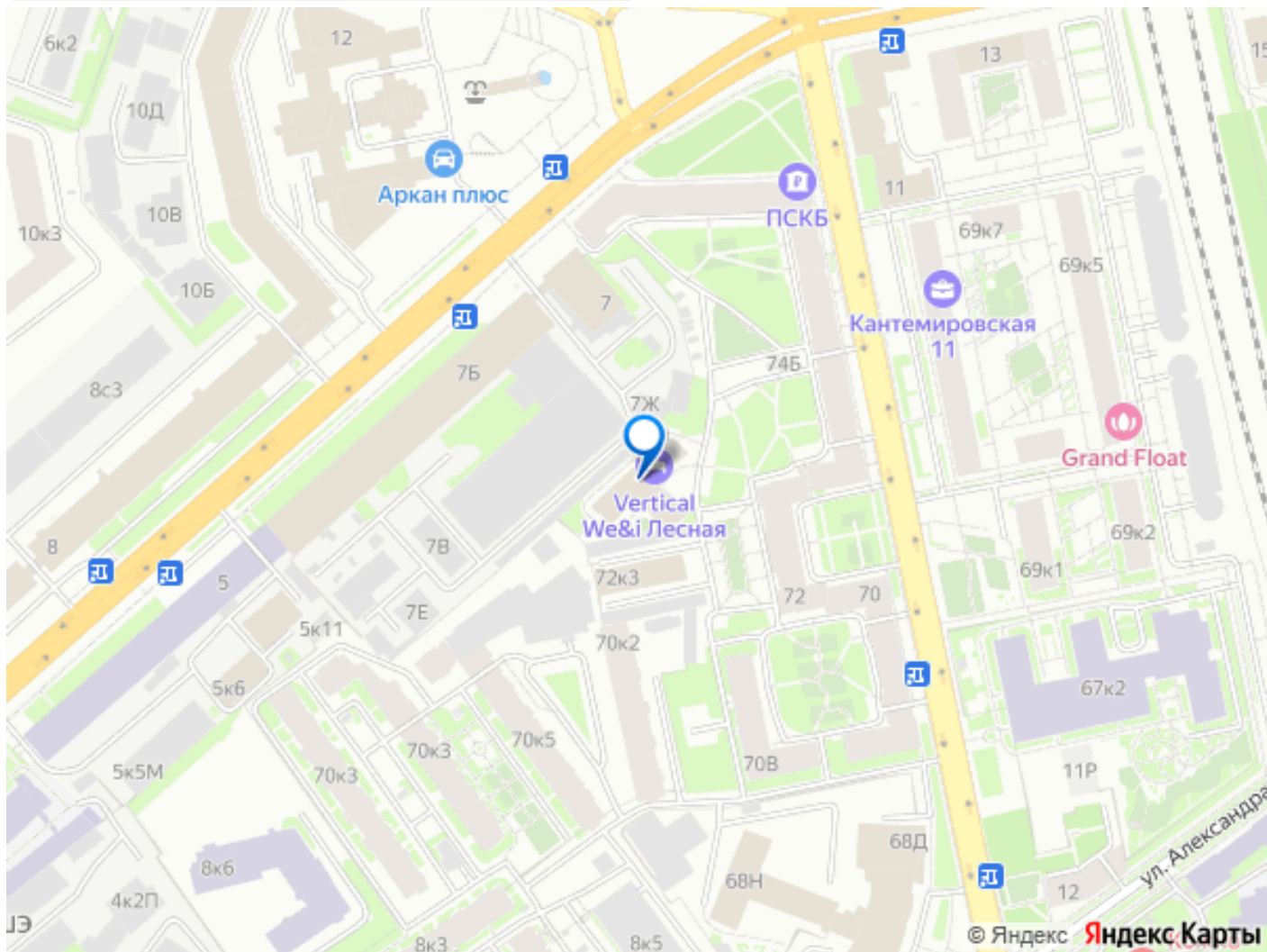
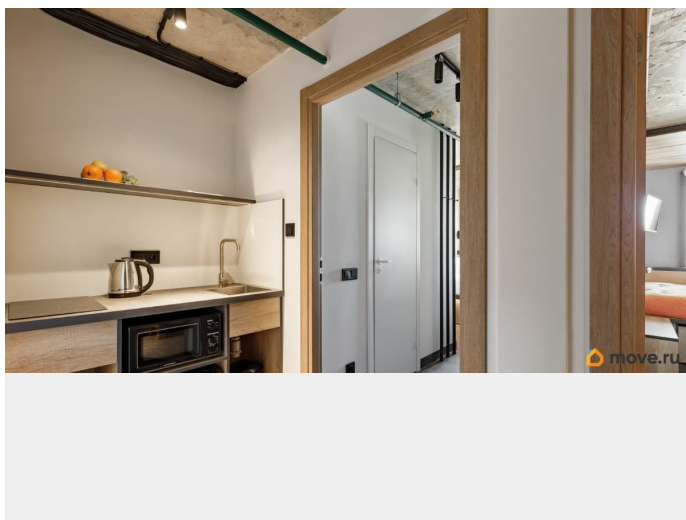
Площадь, м²  
**29.5 м²**

Этаж  
**9**

Отделка  
**ЧИСТОВАЯ**

move.ru





Move.ru - вся недвижимость России