

Владимир Пискунов, КЛЕВО

79119762075

Создано: 11.12.2025 в 09:37

Обновлено: 13.04.2026 в 12:07

Санкт-Петербург, улица Седова, 99К5

9 180 000 ₺

Санкт-Петербург, улица Седова, 99К5

Округ

[СПБ, Невский район](#)

Улица

[улица Седова](#)

Квартира

Количество комнат

2

Высота потолков

2.85 м

Жилая площадь

17.6 м²

Площадь кухни

8 м²

Общая площадь

30.6 м²

Этаж

1/4

Детали объекта

Тип сделки

Продам

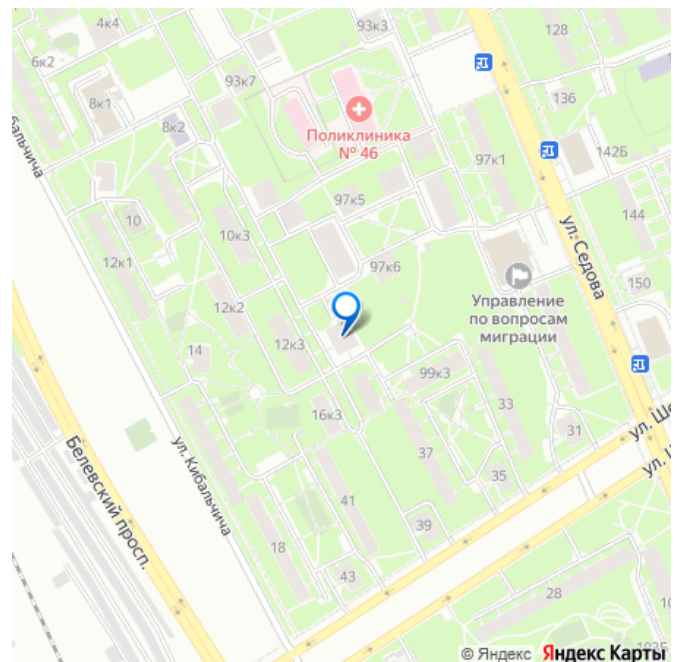
Раздел

[Квартиры](#)

Тип санузла

совмещенный

для заметок



Вид из окна

во двор

Ремонт

евро

Покупка в ипотеку

да

возможна ипотека

Описание

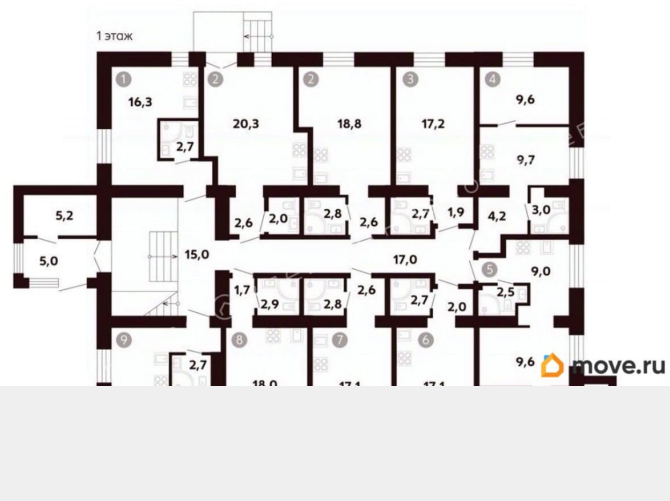
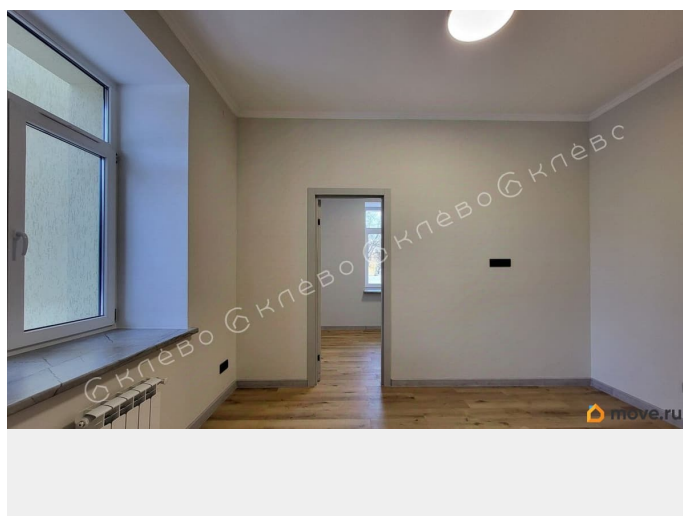
Арт. 127676505 #Квартира 5 (1 -высокий и безопасный этаж) Евро 2- комнатная квартира. Несколько уровней света. Стильная, уютная и совершенно НОВАЯ! В уютном доме на 39 квартир в Невском районе, окруженном зеленью, вас ждет жилье, созданное для ценителей жизни здесь и сейчас. #Дизайн и функциональность Элегантный ремонт, выполненный с вниманием к деталям. Продуманное пространство наполнено светом и воздухом. В каждой квартире уже есть высокоскоростной интернет и Wi-Fi роутер. Установлена система индивидуального контроля отопления Uropog и видеодомофон. #Кухня мечты Современная техника: - холодильник - микроволновая печь - вытяжка - духовой шкаф - электроплита Кухня компактная, но с нишей для стиральной машины в строенном шкафу для полотенец, химии и косметики. Спальня с огромным окном и широким подоконником для любимых цветов, выходит на восток. Просыпаясь, вы сможете встречать рассвет с чашечкой чая или ароматного кофе и пением птиц у вашего окна. Вторая комната примыкает к кухне. В ней можно поставить детскую кроватку, комод, игрушки или письменный стол с небольшой библиотекой

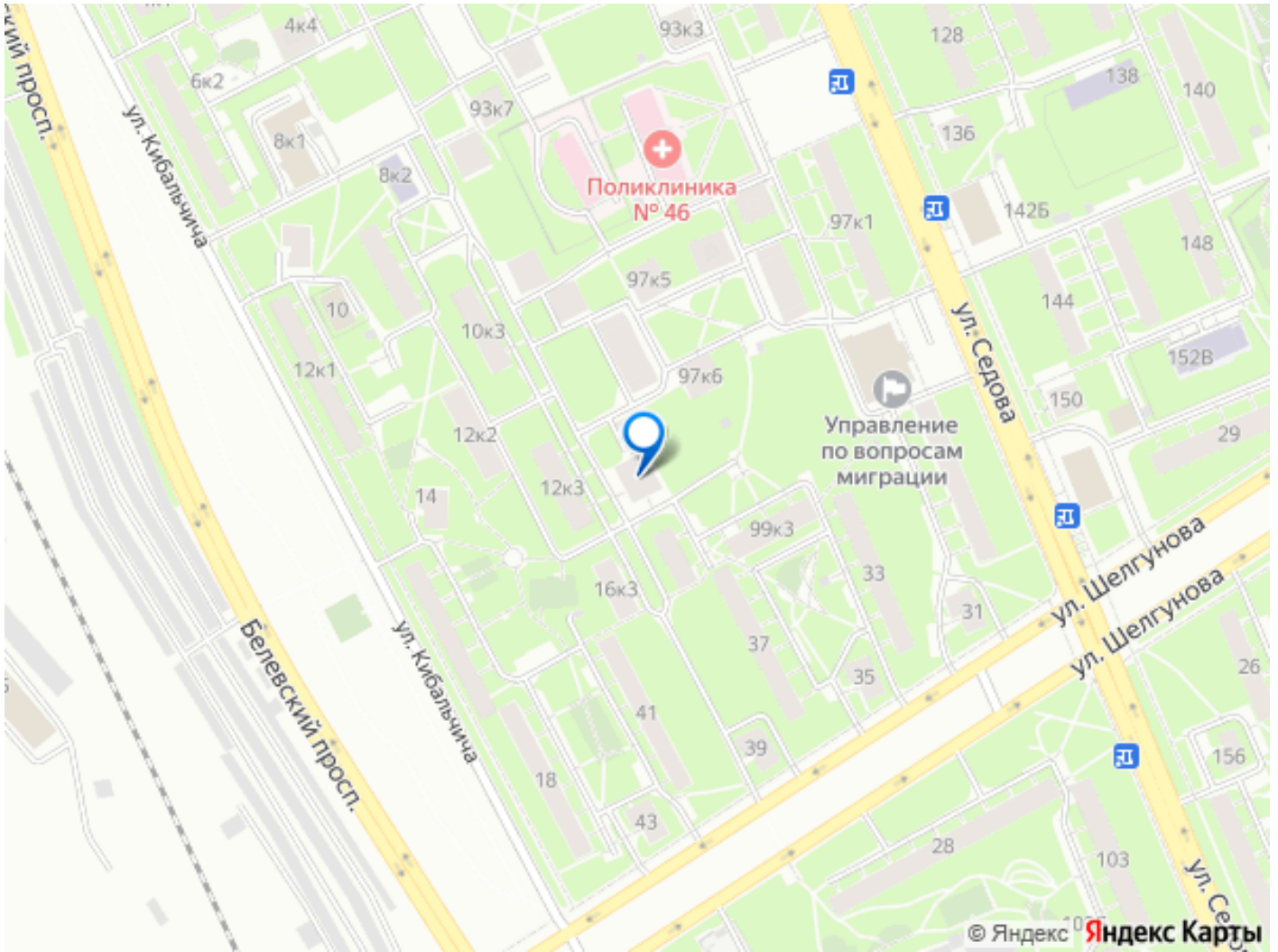
или раскладной диван. Или эту комнату можно объединить с кухней. #Камерность и уединение Всего 39 соседей. Окна выходят на палисадник с травой, где можно играть и бегать с детьми. Вокруг — взрослые деревья, создающие ощущение загородной тишины. Здесь царит спокойствие, которого так не хватает в мегаполисе. Для спорта в 50 метрах от вашего дома, есть современная функциональная площадка для бега, йоги и игровых видов, с мягким покрытием. Детская площадка с разнообразными домиками, горками, качелями и песочницей, также рядом у вашего дома. #Технологии дома

Архитектурная подсветка фасада Лестница и полы холлов - облицованы гранитом KERAMA MARAZZI диодное освещение от WOLTA ПВХ-окна 70 мм с пятикамерным профилем и энергосберегающими двухкамерными стеклопакетами вентилируемый фасад из аквапанелей по стальному оцинкованному каркасу и утеплением каменной изоляцией нового поколения от ROCKWOOL толщиной 100 мм. мансардная крыша из LVL-бруса, трехслойное перекрестное утепление толщиной 250 мм., с пароизоляционной и ветрозащитной мембраной. Фальцевая кровля с системой снеготаяния и водоотведением с подогревом система контроля доступа в парадной на территории и в общественных зонах камеры видеонаблюдения. #Реконструкция здания

заменены водопровод, канализация, отопление, электрические системы новые городские коммуникации подведены к зданию от реконструированных сетей ГУП «Водоканал Санкт-Петербурга» и ГУП «ТЭК СПб» проведено усиление основания и фундамента здания - сделана монолитная железобетонная обвязка фундамента монолитные лестницы и монолитные

перекрытия этажей металлическим каркасом
усилены стены и перемычки проемов. #
Удобное расположение Всего 15-17 минут
пешком до станции метро «Ломоносовская».
Еще 10 минут — и вы на Дворцовой площади
и Невском проспекте. Невский район
предлагает удобство, близость к центру,
развитую инфраструктуру и зеленые зоны.
Позв





Move.ru - вся недвижимость России