

🕒 Создано: 09.01.2025 в 00:46

Обновлено: 12.01.2026 в 17:05

Собственник

79110973695

Санкт-Петербург, Смольный проспект, 6

12 200 000 ₹

Санкт-Петербург, Смольный проспект, 6

Округ

[СПБ, Центральный район](#)

Улица

[проспект Смольный](#)

Квартира

Количество комнат

2

Высота потолков

3.75 м

Жилая площадь

20 м²

Площадь кухни

3.5 м²

Общая площадь

30 м²

Этаж

4/6

Детали объекта

Тип сделки

Продам

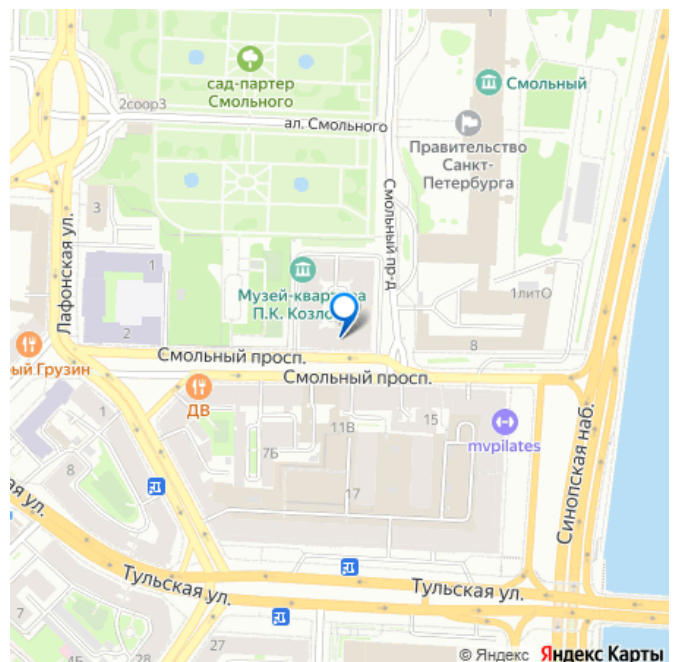
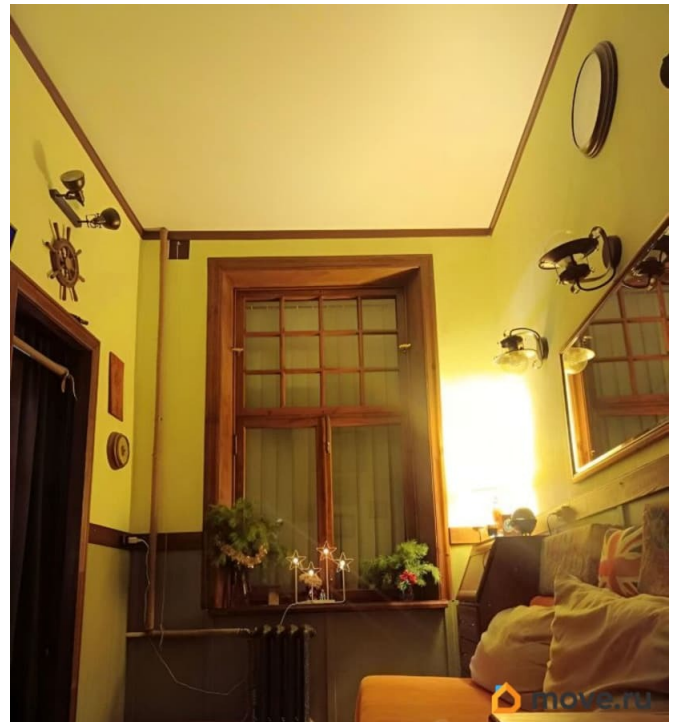
Раздел

[Квартиры](#)

Тип санузла

совмещенный

для заметок



Ремонт

косметический

Покупка в ипотеку

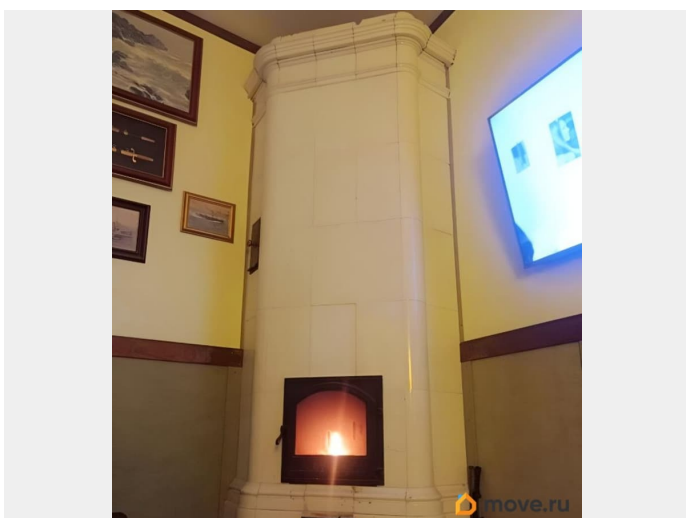
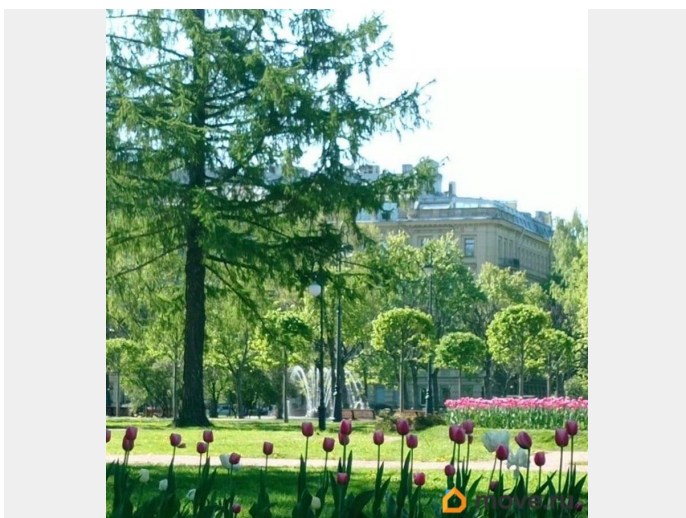
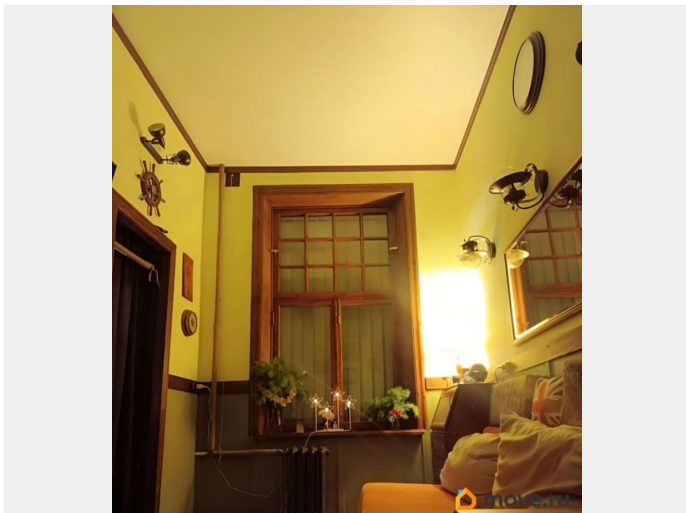
да

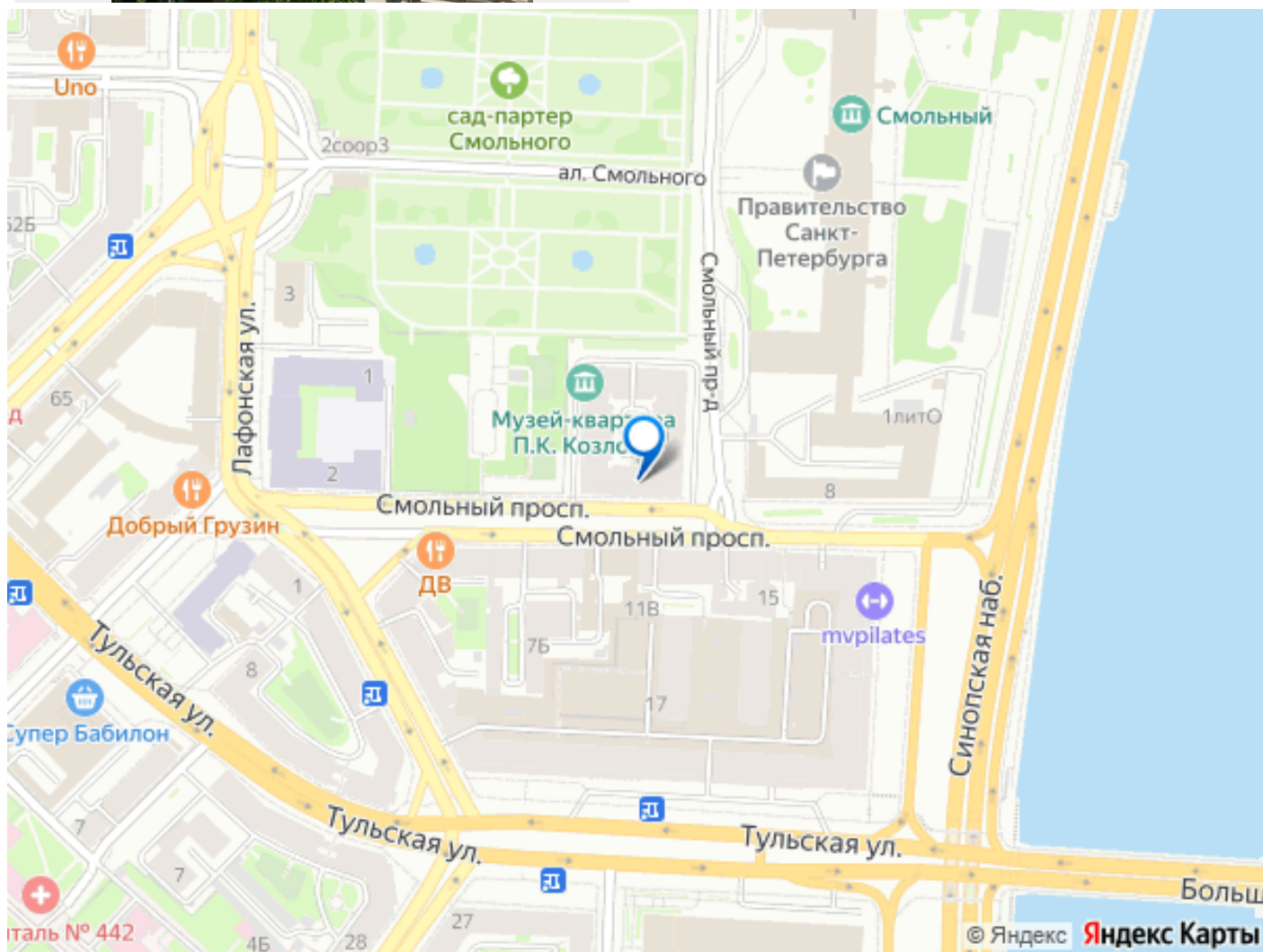
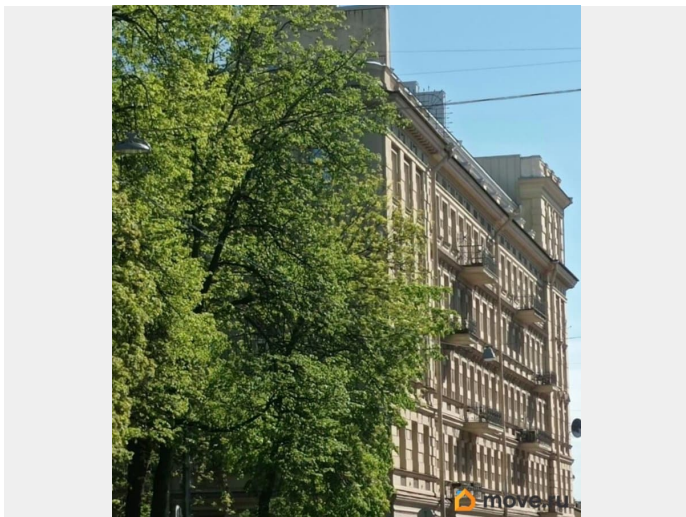
возможна ипотека, лифт, парковка

Описание

ЕСТЬ СВОЙ АГЕНТ, С ДРУГИМИ НЕ РАБОТАЮ! Я
владелец квартиры, показываю и продаю
сам. Уникальная локация Аналогов в
Центральном районе нет Это действительно
самая безопасная точка в городе и самая
политически значимая. Дом находится на
территории Сада-партера Смольного -
правительства Санкт-Петербурга. - Одна
квартира на площадке. Две жилых квартиры
на шесть этажей (остальные пользуются
другой лестницей). Новый лифт. Рядом
Гимназия 157 имени принцессы Е. М.
Ольденбургской - гарантированный приём
для детей собственника квартиры.. -
Полноценная двухкомнатная квартира в
элитном доме (не студия, не доля). - Окна в
тихий двор, Бонусом будет практически
полное отсутствие посторонних звуков в
квартире. - Действующая голландская печь. -
Капитальные стены только по периметру,
возможно перепланировка. - Высокие
потолки (3,75) дают возможность при
желании построить второй этаж Доходный
дом Ведомства учреждений имп. Марии. Дом
построен в 1906 г. для профессуры
Смольного института. В доме находится
музей-квартира путешественника П. К.
Козлова. Квартира идеально подойдет для
комфортной и безопасной жизни в самом
центре центра города, а также как
инвестиция для долгосрочной или
посуточной аренды. - Есть выделенное место

для парковки. - Один взрослый собственник.
Без обременений. Никаких нюансов и проблем





Move.ru - вся недвижимость России