

Создано: 11.12.2025 в 09:01

Обновлено: 11.12.2025 в 08:27

<https://spb.move.ru/objects/9287309434>

Владимир Пискунов, CLEVO

79810528288

Санкт-Петербург, улица Седова, 99К5

8 262 000 ₽

Санкт-Петербург, улица Седова, 99К5

Округ

[СПБ, Невский район](#)

Улица

[улица Седова](#)

Квартира

Количество комнат

2

Высота потолков

2.85 м

Жилая площадь

18 м²

Площадь кухни

8 м²

Общая площадь

31 м²

Этаж

1/4

Детали объекта

Тип сделки

Продам

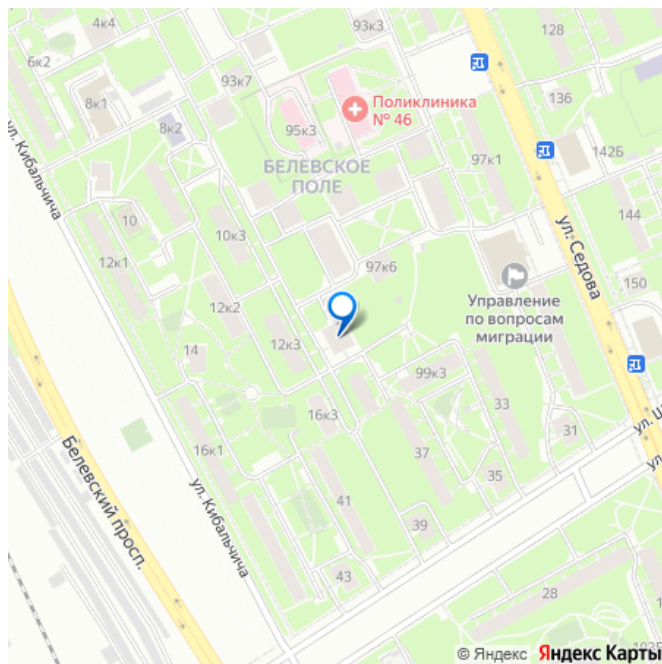
Раздел

[Квартиры](#)

Тип санузла

совмещенный

для заметок



Вид из окна

во двор

Ремонт

евро

Покупка в ипотеку

да

возможна ипотека

Описание

Арт. 127676505 Акция! стоимость указана с учетом скидки 10%, действует до 30.12.2025.

В уютном доме на 39 квартир в Невском районе, окруженном зеленью, вас ждет жилье, созданное для ценителей жизни здесь и сейчас. #Дизайн и функциональность
Элегантный ремонт, выполненный с вниманием к деталям. Продуманное пространство наполнено светом и воздухом.

В каждой квартире уже есть высокоскоростной интернет и Wi-Fi роутер. Установлена система индивидуального контроля отопления Upronog и видеодомофон.

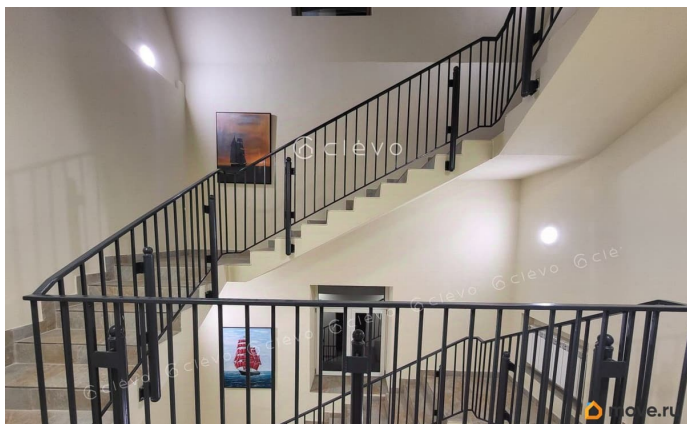
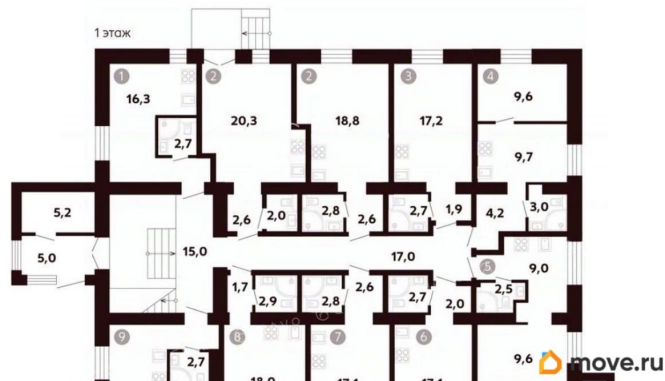
#Кухня мечты Современная техника: - холодильник - микроволновая печь - вытяжка - духовой шкаф - электроплита # Планировка
квартиры 5 (1 -высокий и безопасный этаж)

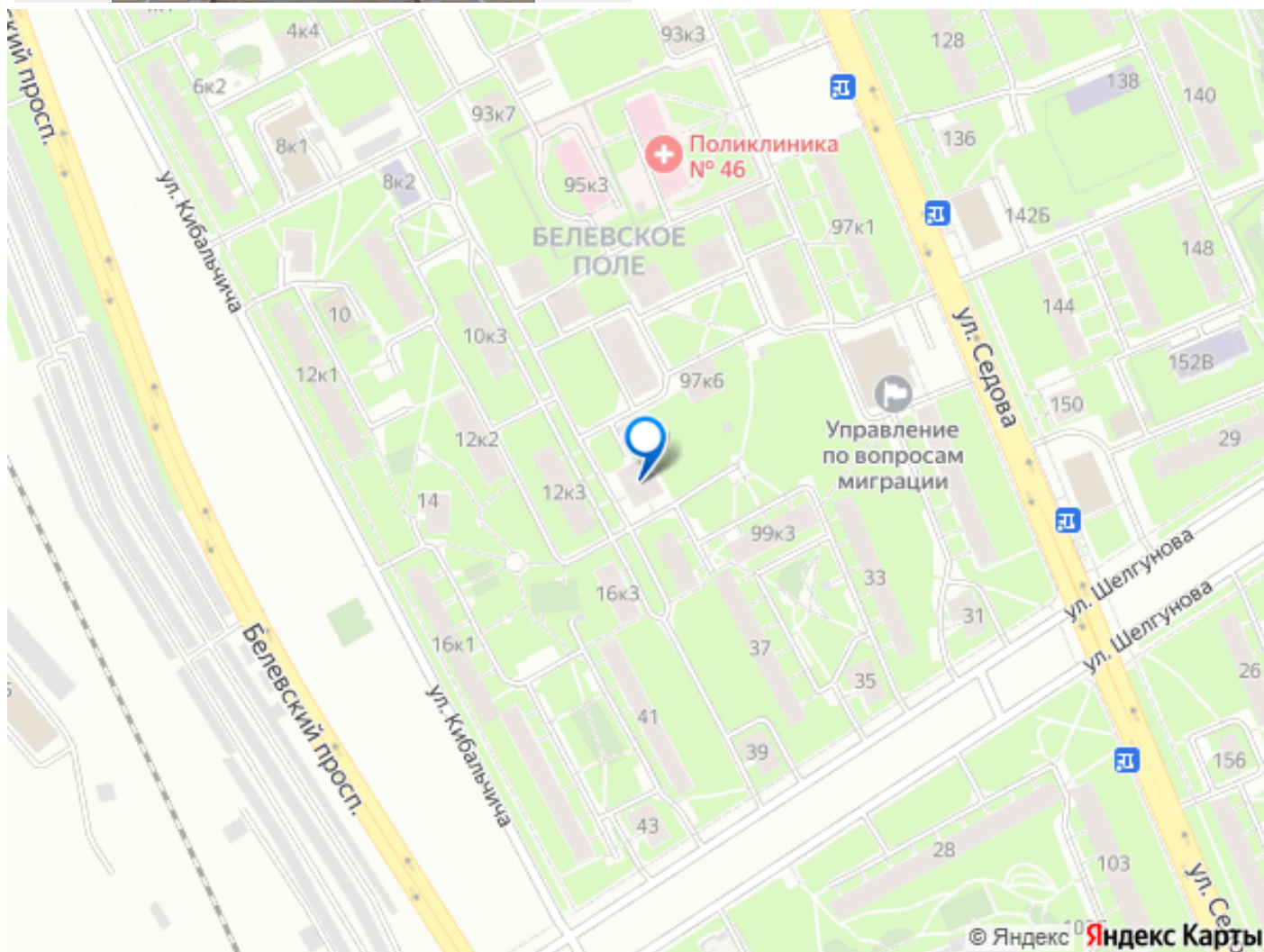
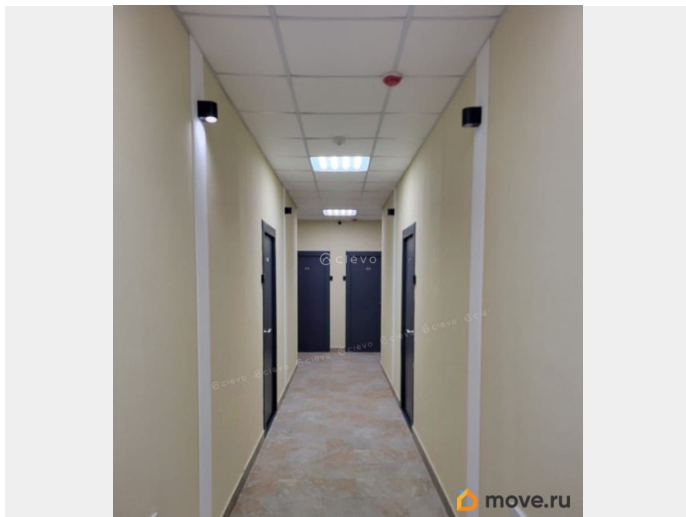
Евро 2- комнатная квартира. Несколько уровней света. Стильная, уютная и совершенно НОВАЯ! Кухня компактная, но нишей для стиральной машины в строенном шкафу для полотенец, химии и косметики.

Спальня с огромным окном и широким подоконником для любимых цветов, выходит на восток. Просыпаясь, вы сможете встречать рассвет с чашечкой чая или ароматного кофе и пением птиц у вашего окна. Вторая комната примыкает к кухне. В ней можно поставить детскую кроватку, комод, игрушки или

письменный стол с небольшой библиотекой. Также эту комнату можно объединить с кухней. #Камерность и уединение Всего 39 соседей. Окна выходят на палисадник с травой, где можно играть и бегать с детьми. Вокруг — взрослые деревья, создающие ощущение загородной тишины. Здесь царит спокойствие, которого так не хватает в мегаполисе. Для спорта в 50 метрах от вашего дома, есть современная функциональная площадка для бега, йоги и игровых видов, с мягким покрытием. Детская площадка с разнообразными домиками, горками, качелями и песочницей, также рядом у вашего дома. #Технологии дома Архитектурная подсветка фасада Лестница и полы холлов - облицованы гранитом KERAMA MARAZZI диодное освещение от WOLTA ПВХ-окна 70 мм с пятикамерным профилем и энергосберегающими двухкамерными стеклопакетами вентилируемый фасад из аквапанелей по стальному оцинкованному каркасу и утеплением каменной изоляцией нового поколения от ROCKWOOL толщиной 100 мм. мансардная крыша из LVL-бруса, трехслойное перекрестное утепление толщиной 250 мм., с пароизоляционной и ветрозащитной мембраной. Фальцевая кровля с системой снеготаяния и водоотведением с подогревом система контроля доступа в парадной на территории и в общественных зонах камеры видеонаблюдения. #Реконструкция здания заменены водопровод, канализация, отопление, электрические системы новые городские коммуникации подведены к зданию от реконструированных сетей ГУП «Водоканал Санкт-Петербурга» и ГУП «ТЭК СПб» проведено усиление основания и фундамента здания - сделана монолитная железобетонная обвязка фундамента

монолитные лестницы и монолитные перекрытия этажей металлическим каркасом усилены стены и перемычки проемов. # Удобное расположение Всего 15-17 минут пешком до станции метро «Ломоносовская». Еще 10 минут — и вы на Дворцовой площади и Невском проспекте. Невский район предлагает удобство, бл





Move.ru - вся недвижимость России