

Создано: 10.02.2026 в 14:37

Обновлено: 10.02.2026 в 15:31

**3 200 000 ₽**

Округ

[СПБ, Красносельский район](#)

## Квартира

Количество комнат

2

Жилая площадь

21.9 м<sup>2</sup>

Площадь кухни

4.3 м<sup>2</sup>

Общая площадь

32.6 м<sup>2</sup>

Этаж

3/3

## Детали объекта

Тип сделки

Продам

Раздел

[Квартиры](#)

Тип балкона

балкон

Покупка в ипотеку

да

возможна ипотека, лифт, парковка

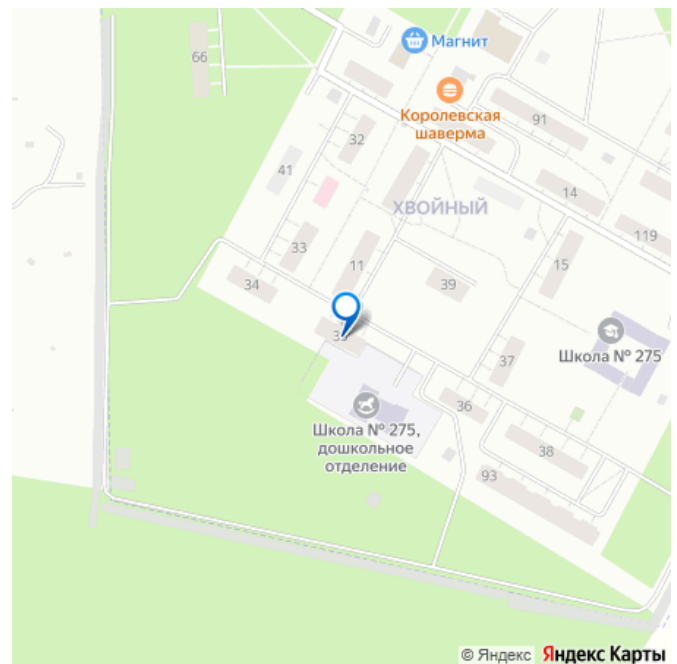
## Описание

<https://spb.move.ru/objects/9289468294>

Собственник

**79819137141,7981832  
8616**

для заметок



Создай уют в Хвойном: прописка СПб, лес за окном, идеальный холст для ремонта».

Продаётся солнечная, тёплая 2комнатная квартира в живописном посёлке Хвойный (Красное Село) — идеальный выбор для тех, кто мечтает о спокойной жизни рядом с природой и при этом с хорошей транспортной доступностью до города. Кратко о квартире - Общая площадь — 32,6 м²; комнаты смежные 12,4 и 9,5 м², кухня 4,3 м², совмещённый санузел. - Этаж — 3. Кирпичный дом (1962 г.) — тёплый, сухой, с хорошей звукоизоляцией.

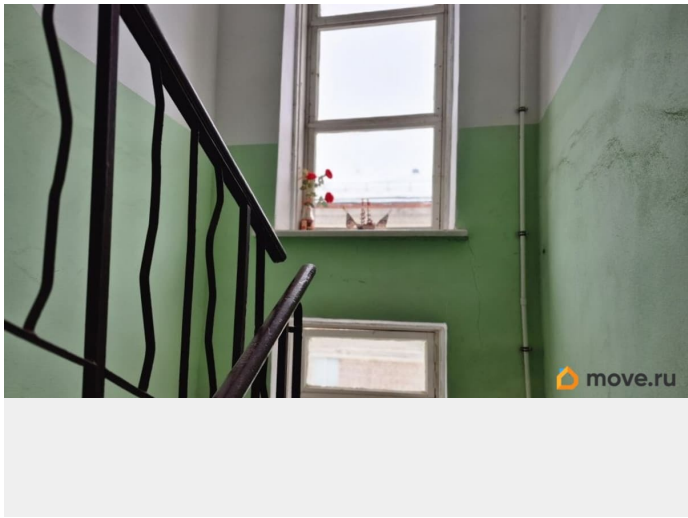
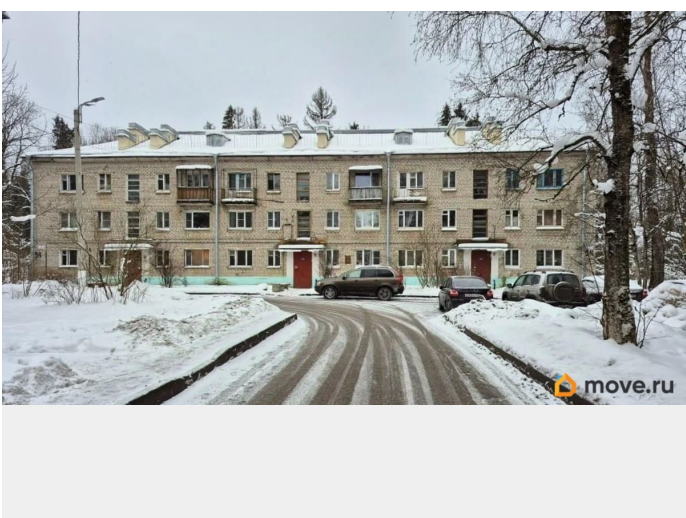
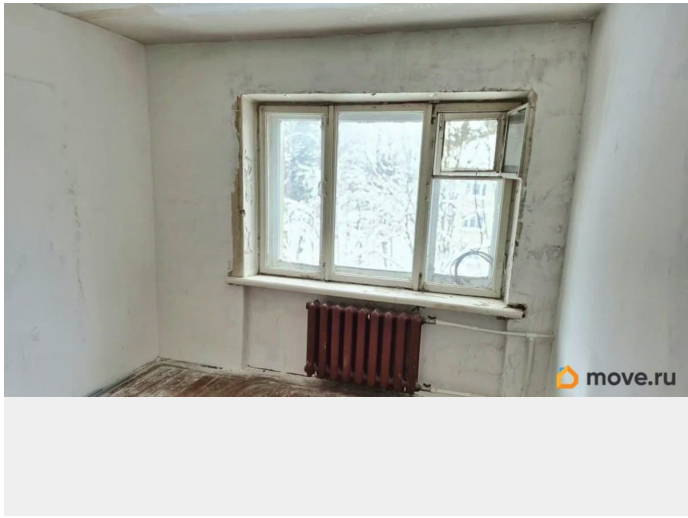
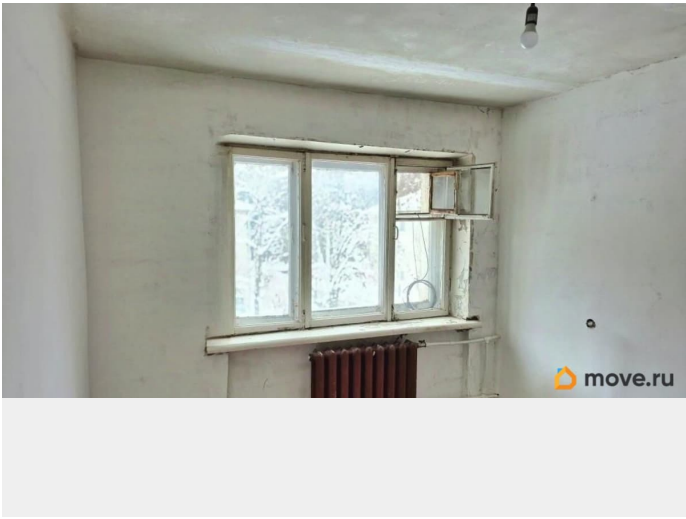
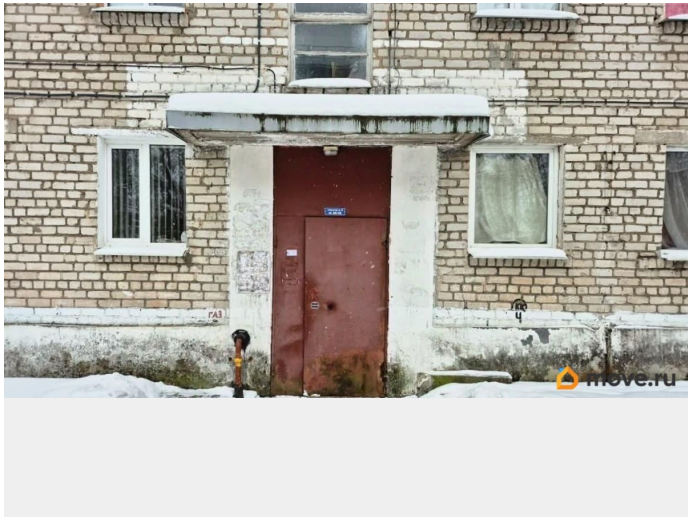
- Квартира подготовлена к ремонту: выровнены стены под обои, потолки подготовлены под окраску или натяжные, установлены новые радиаторы по капремонту, крыша обновлена. - Возможна перепланировка в евродвушку — реализуйте современный функциональный проект под себя. - Прописка — СанктПетербург.

Юридически чисто, прямая продажа. Один первый взрослый собственник, полная стоимость в договоре. Подходит под ипотеку — поможем с одобрением. Почему это выгодно - Небольшой метраж — это низкие коммунальные платежи, экономия времени и средств на ремонт и содержание. - Смежные комнаты и компактная планировка — отличный холст для стильного, функционального интерьера:

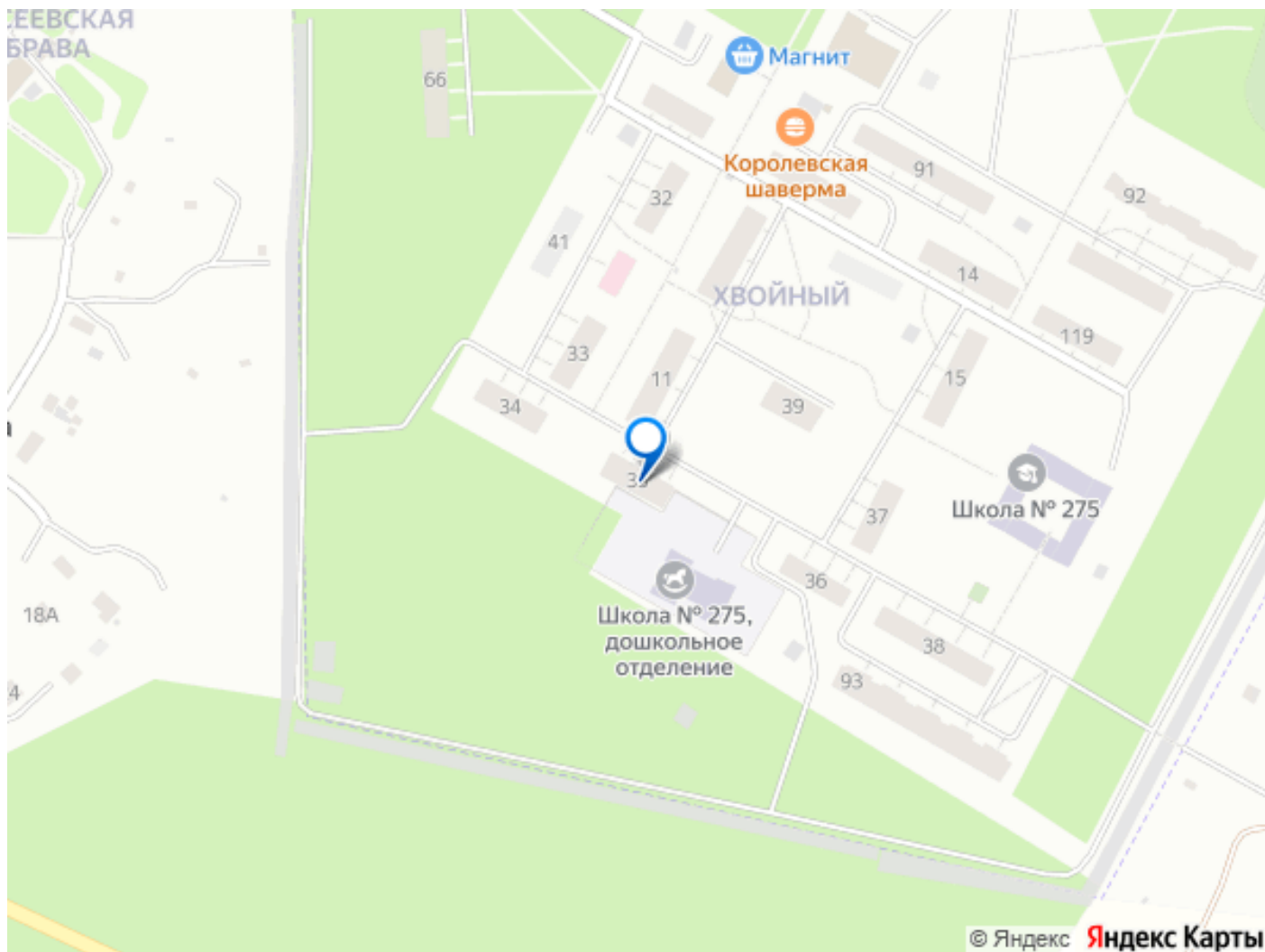
гостинаяспальня или евродвушка под аренду. - Начатый ремонт и подготовленные поверхности значительно упрощают и ускоряют финальный этап работ — вы экономите время и сможете контролировать бюджет. - Отсутствие лишних площадей делает квартиру максимально практичной и легко реализуемой в дизайнпроекте. Локация и инфраструктура — всё под рукой - Посёлок утопает в соснах и зелени — чистый воздух, прогулки в хвойном лесу сразу за домом. - В

шаговой доступности: детский сад, школа, 2 магазина, аптека, почта, своя амбулатория (терапевт, педиатр), реабилитационный центр, 3 кафе, стадион, баня, пункты выдачи Ozon и Wildberries. Бассейн в ближайшее время будет восстановлен. - Транспорт: прямой автобус/маршрутка до м. Кировский завод (примерно 4050 минут в пути); до Красного Села — около 20 минут на маршрутке. До ж/д станции (Тайцы) — 57 минут на маршрутке; электричкой — до Ленинского пр. 30 мин, до Балтийского вокзала 4050 мин (в зависимости от маршрута). Удобно для работы в городе и для выездов за город. Атмосфера и соседи - Чистый подъезд, спокойные и доброжелательные соседи (в основном бывшие военные) — порядок и уважение к общему дому. Отличный район для семьи или для тех, кто ценит тишину и безопасность. Если вы хотите жить в окружении сосен, дышать чистым воздухом и при этом иметь в шаговой доступности всё необходимое — это предложение для вас. Квартира прекрасно подойдёт для уютного постоянного проживания, как стартовая квартира или под выгодную аренду после ремонта. Звоните или пишите — оперативно организую просмотр, пришлю дополнительные фотографии и помогу с оформлением ипотеки.









Move.ru - вся недвижимость России