

Создано: 15.10.2025 в 12:12

Обновлено: 08.12.2025 в 10:13

Санкт-Петербург, улица Всеволода

Вишневого, 16

**9 000 000 ₽**

Санкт-Петербург, улица Всеволода Вишневого, 16

Округ

[СПБ, Петроградский район](#)

Улица

[улица Всеволода Вишневого](#)

## Квартира

Количество комнат

2

Высота потолков

2.9 м

Жилая площадь

16 м<sup>2</sup>

Площадь кухни

8.4 м<sup>2</sup>

Общая площадь

33 м<sup>2</sup>

Этаж

7/7

## Детали объекта

Тип сделки

Продам

Раздел

[Квартиры](#)

Тип санузла

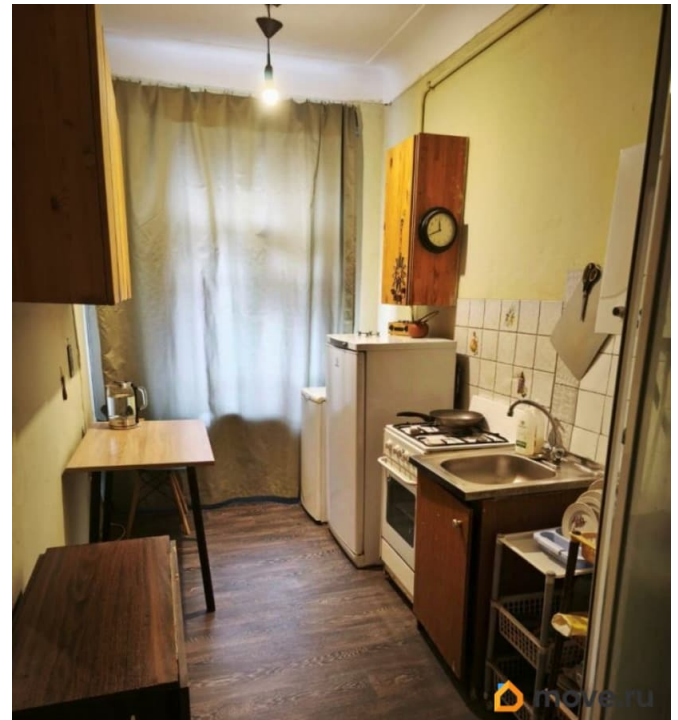
<https://spb.move.ru/objects/9285710228>

**Анастасия Агафонова, ВП**

**недвижимость**

**79817416843**

для заметок



раздельный

Вид из окна

во двор

Ремонт

косметический

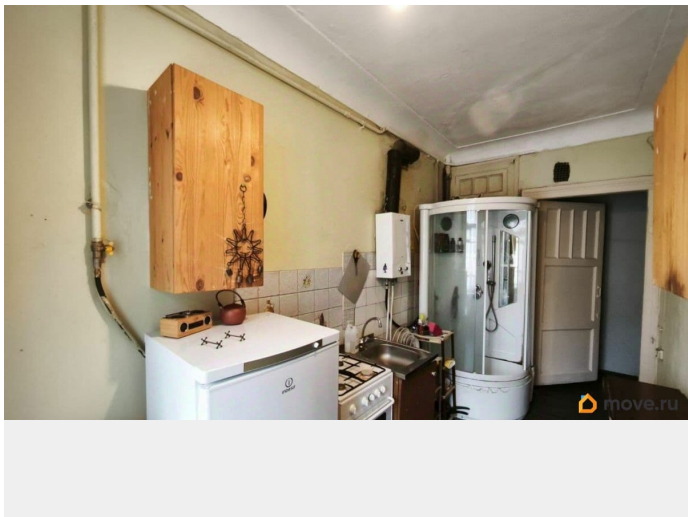
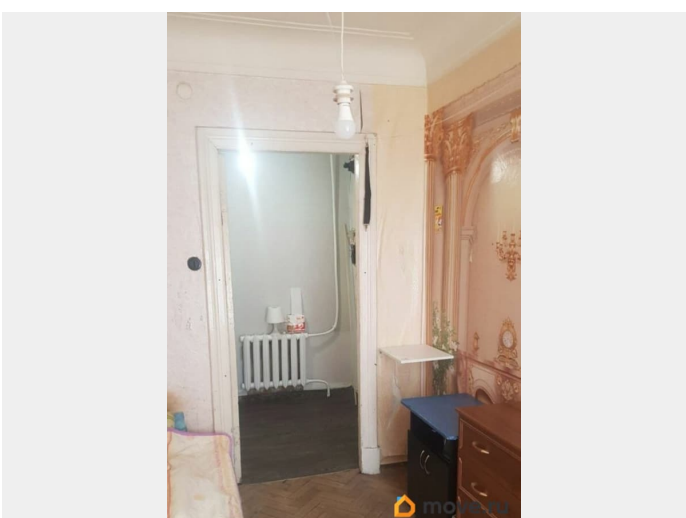
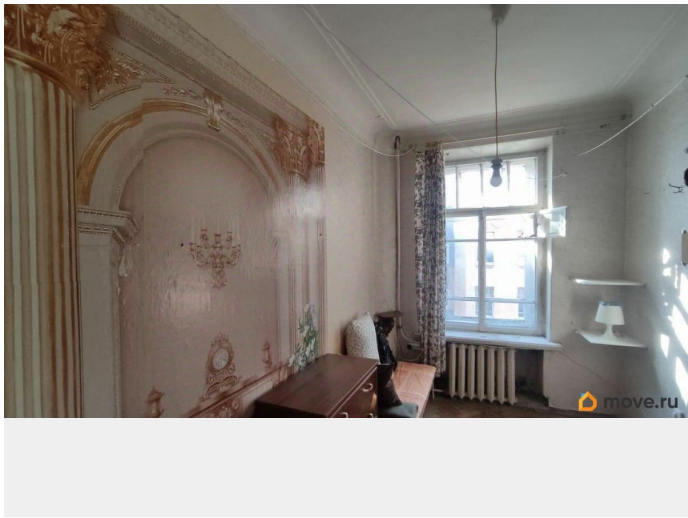
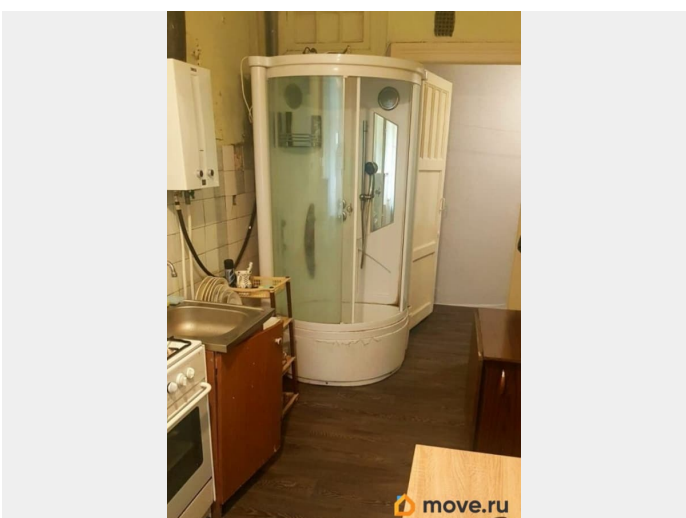
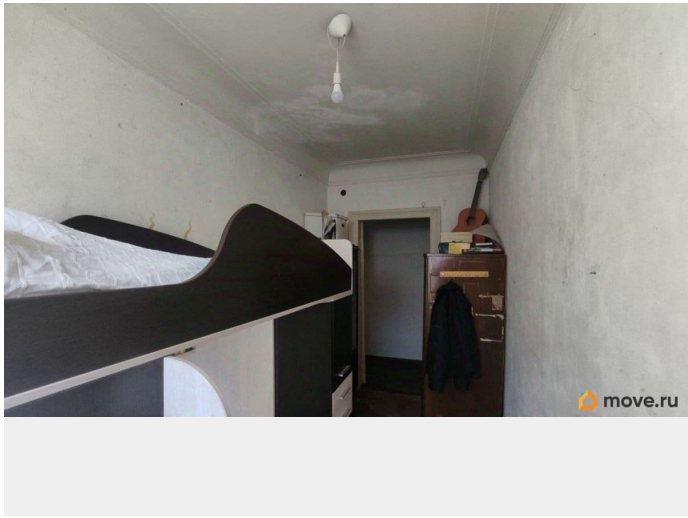
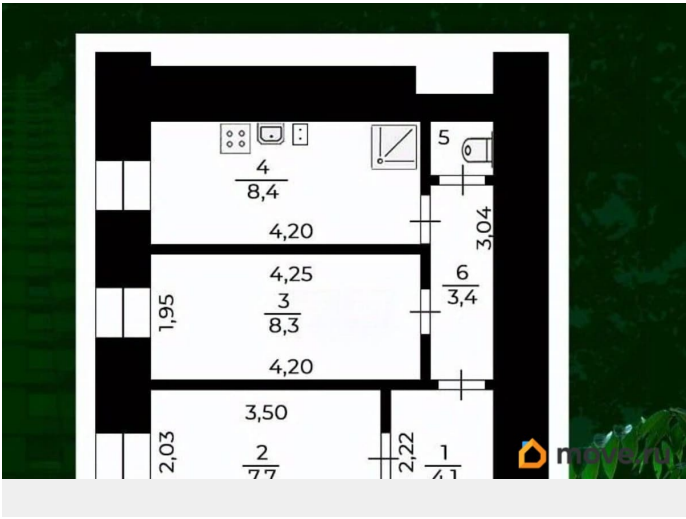
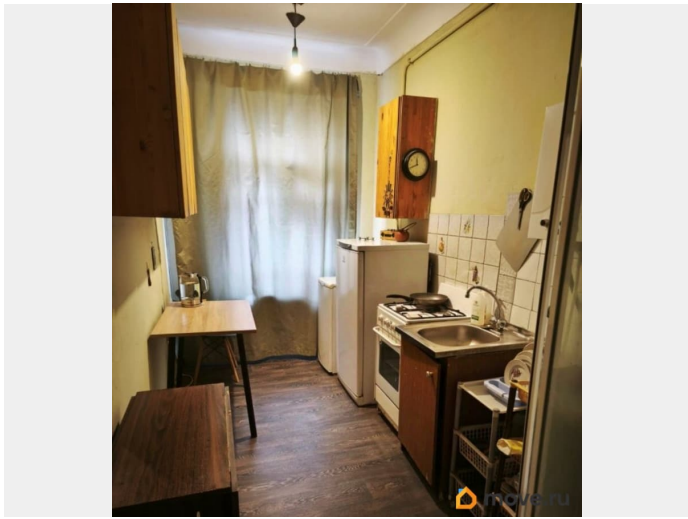
Покупка в ипотеку

да

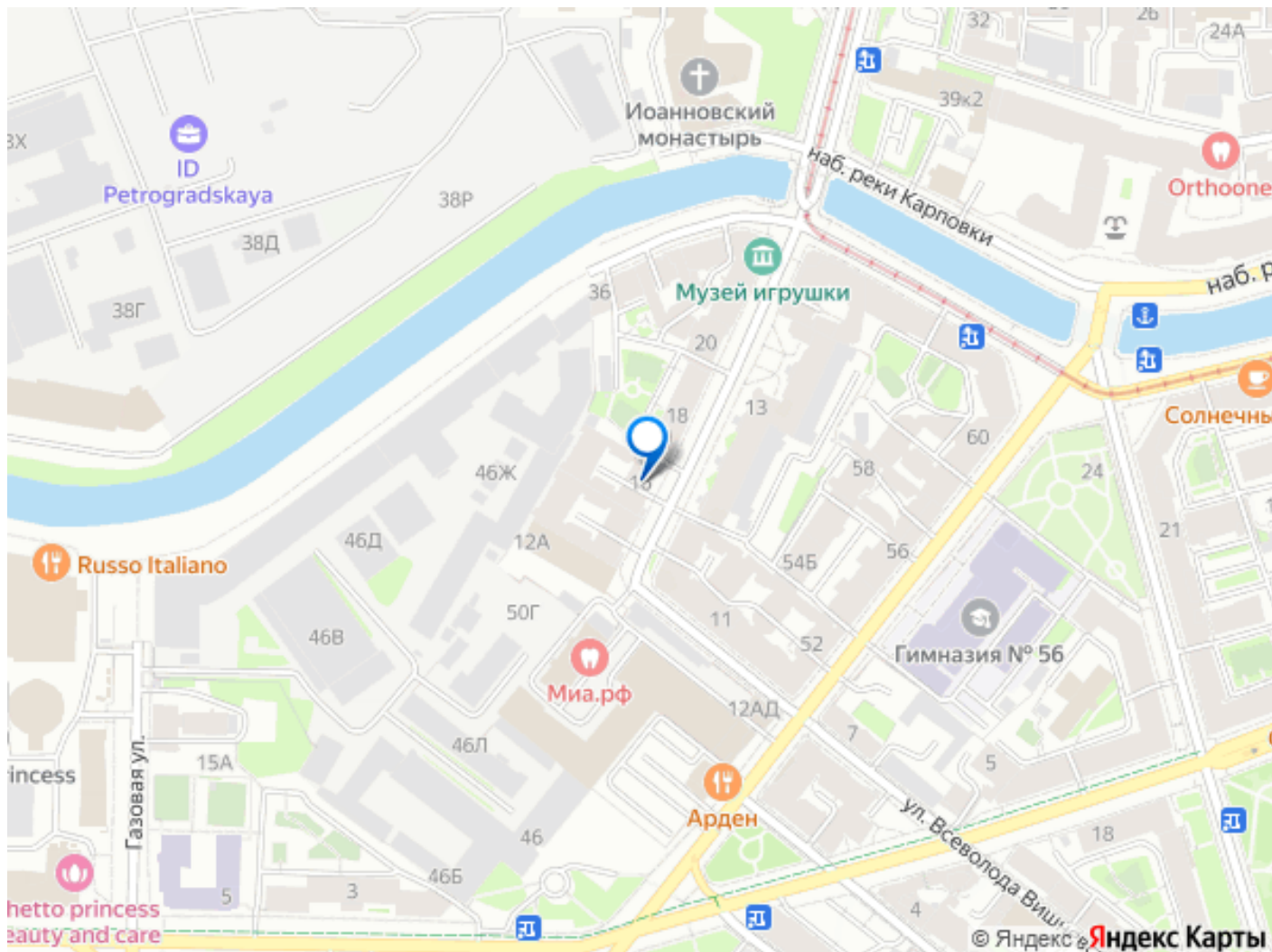
возможна ипотека, лифт, парковка

## Описание

Продаётся 2-х комнатная квартира в Петроградском районе у набережной реки Карповки. До метро Петроградская, Чкаловская 10 минут пешком. До метро Горьковская 20 минут пешком. О квартире: Общая площадь: 33 м2 Жилая площадь: 16 м2 Площадь кухни: 8,4 м2 Площадь коридора: 7,5 м2 Изолированные комнаты. потолки 2,9 м Без перепланировки. Окна во двор. 1 квартира на площадке О Доме: Кирпичный 1914 г. постройки Лифт. Толстые стены Закрытый двор, парковка у дома ИНФРАСТРУКТУРА: В пешей доступности - сады, школы, магазины, медицинские клиники, аптеки, банки, салоны красоты, кафе, рестораны. Также в Петроградском районе находиться 28 высших учебных заведений Рядом сквер им. Шевченко. ДК Ленсовета, а также Геслеровский, Вяземский и Лопухинский сады. Прямая продажа. 1 собственник Без обременений Подходит по ипотеку и субсидии Номер объекта: #1/536950/24690







Move.ru - вся недвижимость России