

Создано: 23.01.2026 в 13:47

Обновлено: 13.02.2026 в 14:53

<https://spb.move.ru/objects/9288366185>

Собственник

79819446227

Санкт-Петербург, Подольская улица, 34

10 500 000 ₽

Санкт-Петербург, Подольская улица, 34

Округ

[СПБ, Адмиралтейский район](#)

Улица

[улица Подольская](#)

Квартира

Количество комнат

2

Высота потолков

3.47 м

Жилая площадь

23.7 м²

Площадь кухни

6 м²

Общая площадь

35.1 м²

Этаж

3/5

Детали объекта

Тип сделки

Продам

Раздел

[Квартиры](#)

Тип санузла

раздельный

для заметок



Ремонт

дизайнерский

Покупка в ипотеку

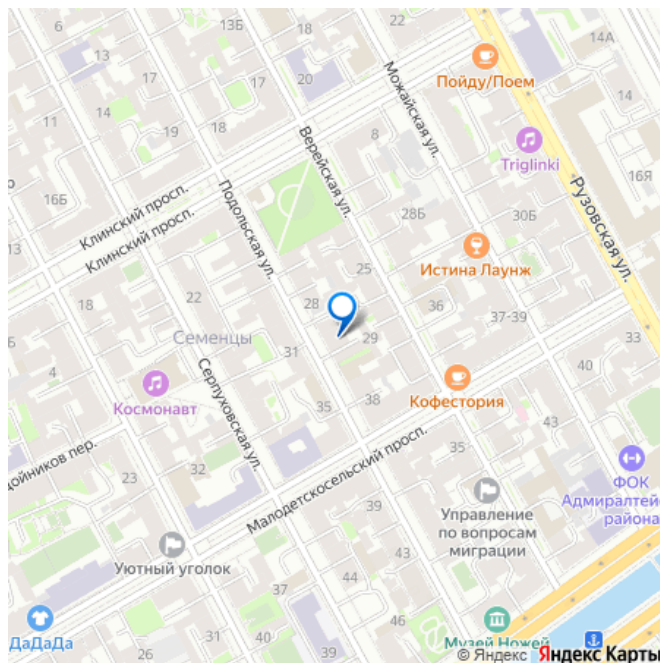
да

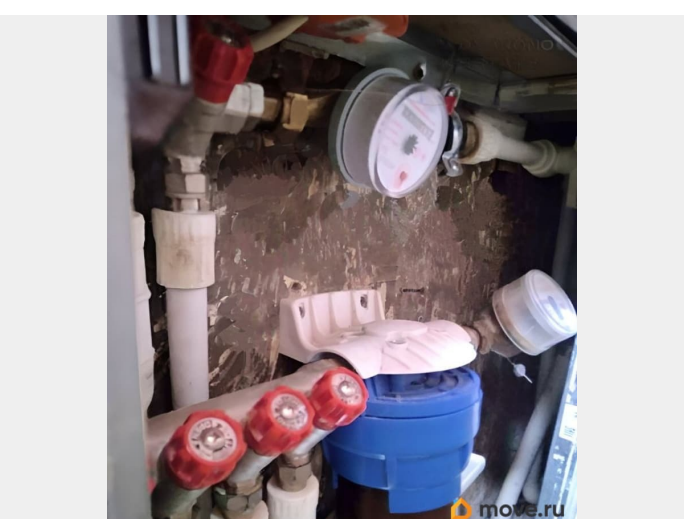
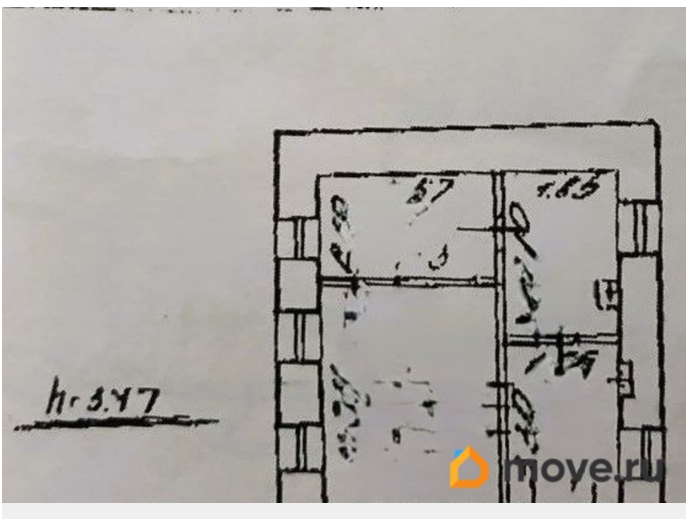
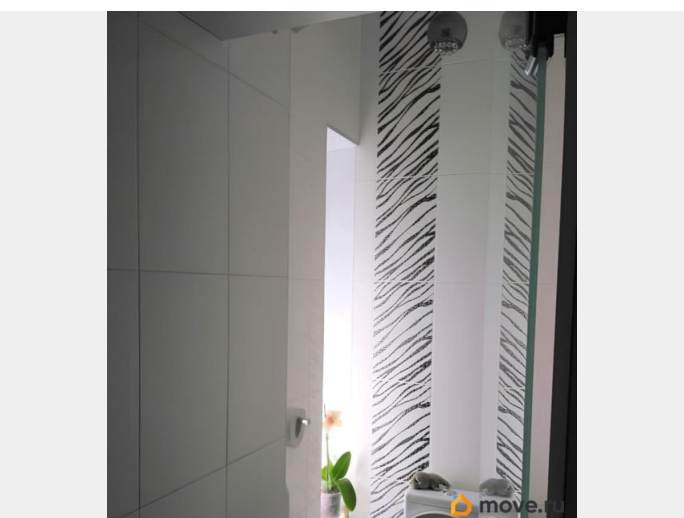
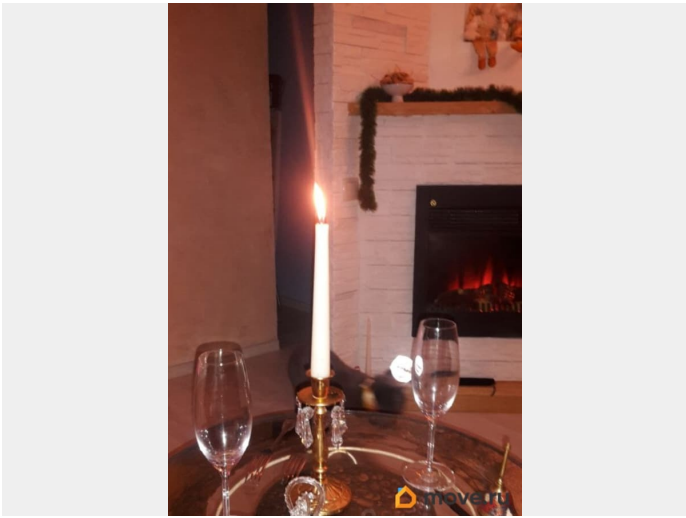
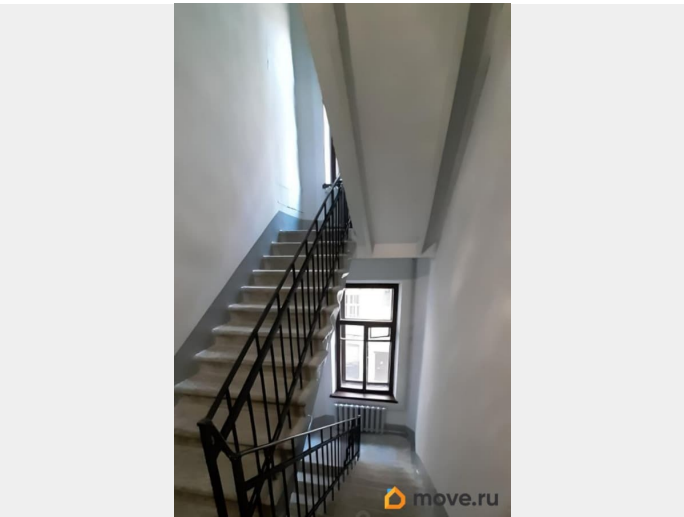
возможна ипотека, лифт, парковка

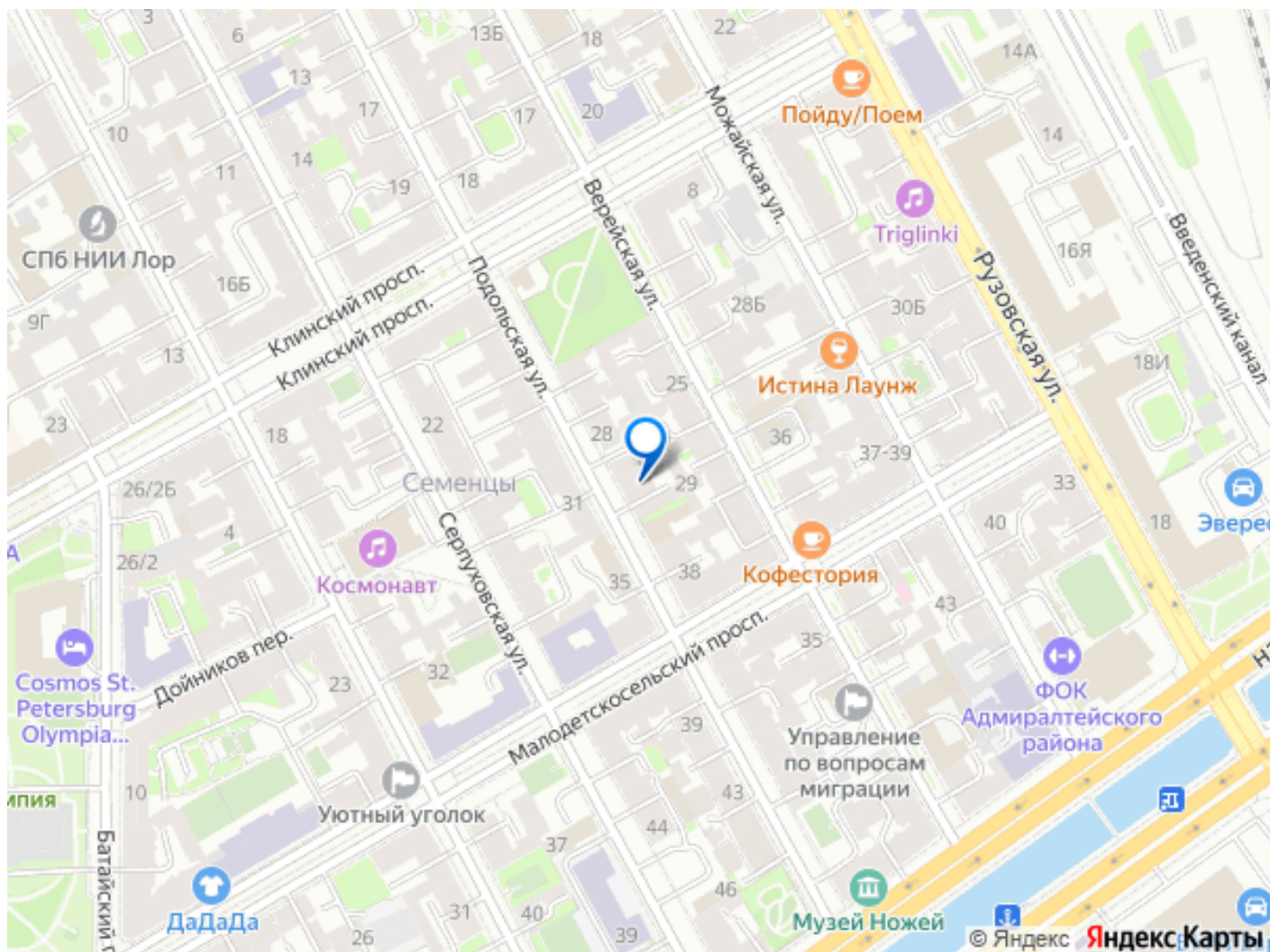
Описание

наглые надоеды - в спам. Спасибо за диалог тактичным агентам , НО свяжемся сами при необходимости. Уютная квартира в самом сердце Санкт-Петербурга ждет своего нового хозяина . Продаем адрес и квадратные метры с ремонтом ,фото диванокастрюль нет.

Квартира с высотой потолков 3, 47 в кирпичном доме 1903 года, с капремонтом 14/ 2025 г (не закончен) В нашей парадной нет коммунальных квартир и студий. Ипотека любого банка ,один собственник более 15 лет , без долгов, кредитов, субсидий, ипотек, без мошеннических агентских схем ,без деменции. Квартира всегда была отдельной 2х ком. квартирой . Произведен полный капитальный ремонт БЕЗ сносов и перепланировок . Ванная комната с большой ванной , а на площадь 35, 11 м2 6 окон на две стороны . Жить или сдавать , выбирать вам ,новому собственнику прав регистрации в Росреестре. Рядом с домом расположены музеи , театры , школы,д. сады , старейшие высшие учебные заведения , парки , набережные , отели, а салютом любуемся с крыши нашего дома . Удобное транспортное сообщение позволяет быстро добраться до любой точки города. Три станции метро находятся всего в нескольких минутах ходьбы от дома. Пешком по самым красивым местам до Эрмитажа , учебы , работы, концерта - жизньмечта !







Move.ru - вся недвижимость России