

Собственник

79810218921

Создано: 04.10.2025 в 03:40

Обновлено: 07.01.2026 в 17:57

**Санкт-Петербург, 25-я Васильевского
острова линия, 8**

18 000 000 ₽

Санкт-Петербург, 25-я Васильевского острова линия, 8

Округ

[СПБ, Василеостровский район](#)

Квартира

Количество комнат

2

Высота потолков

2.75 м

Жилая площадь

12 м²

Площадь кухни

16 м²

Общая площадь

35 м²

Этаж

9/10

Детали объекта

Тип сделки

Продам

Раздел

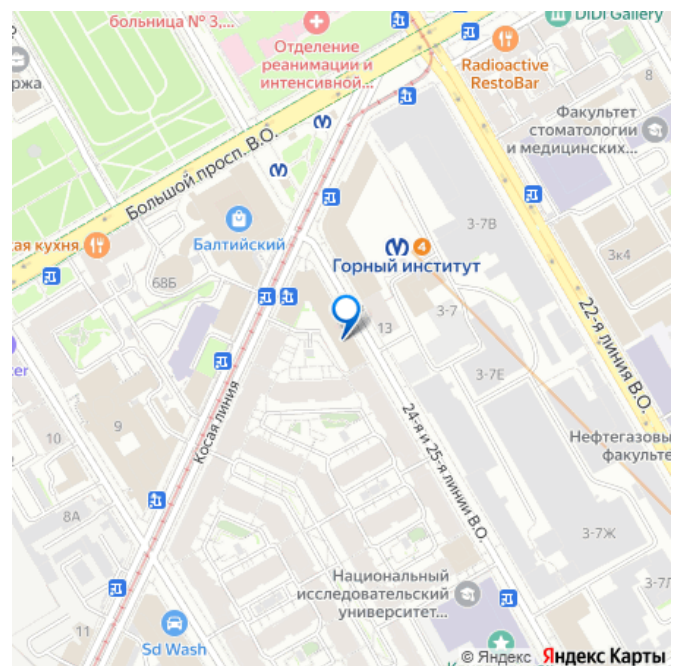
[Квартиры](#)

Тип балкона

балкон

Тип санузла

для заметок



Вид из окна

во двор

Ремонт

евро

Покупка в ипотеку

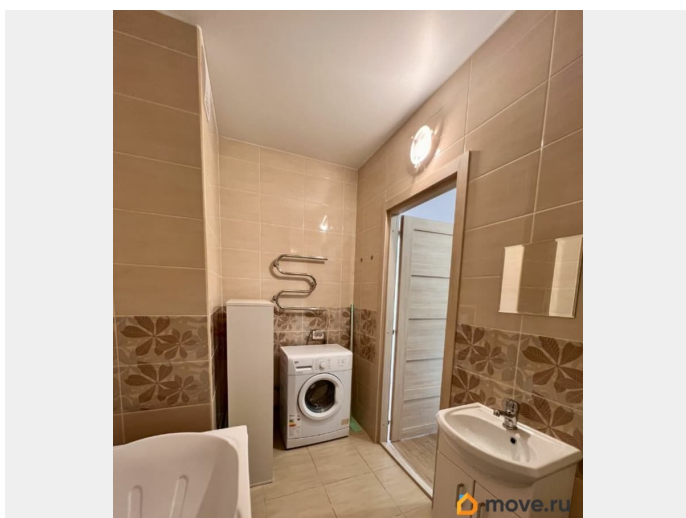
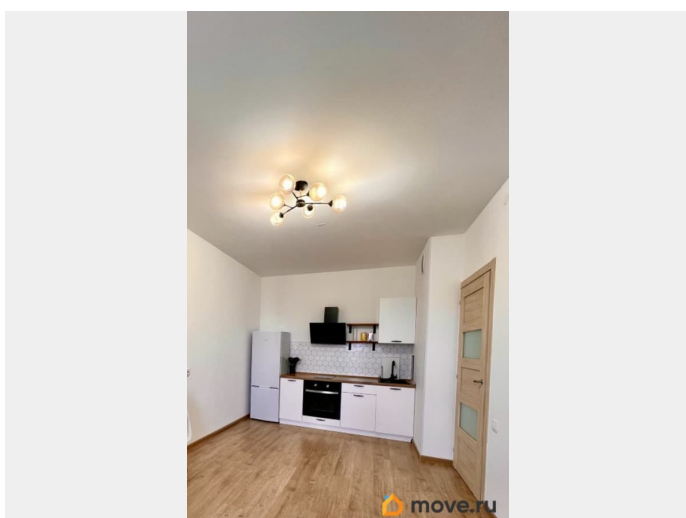
да

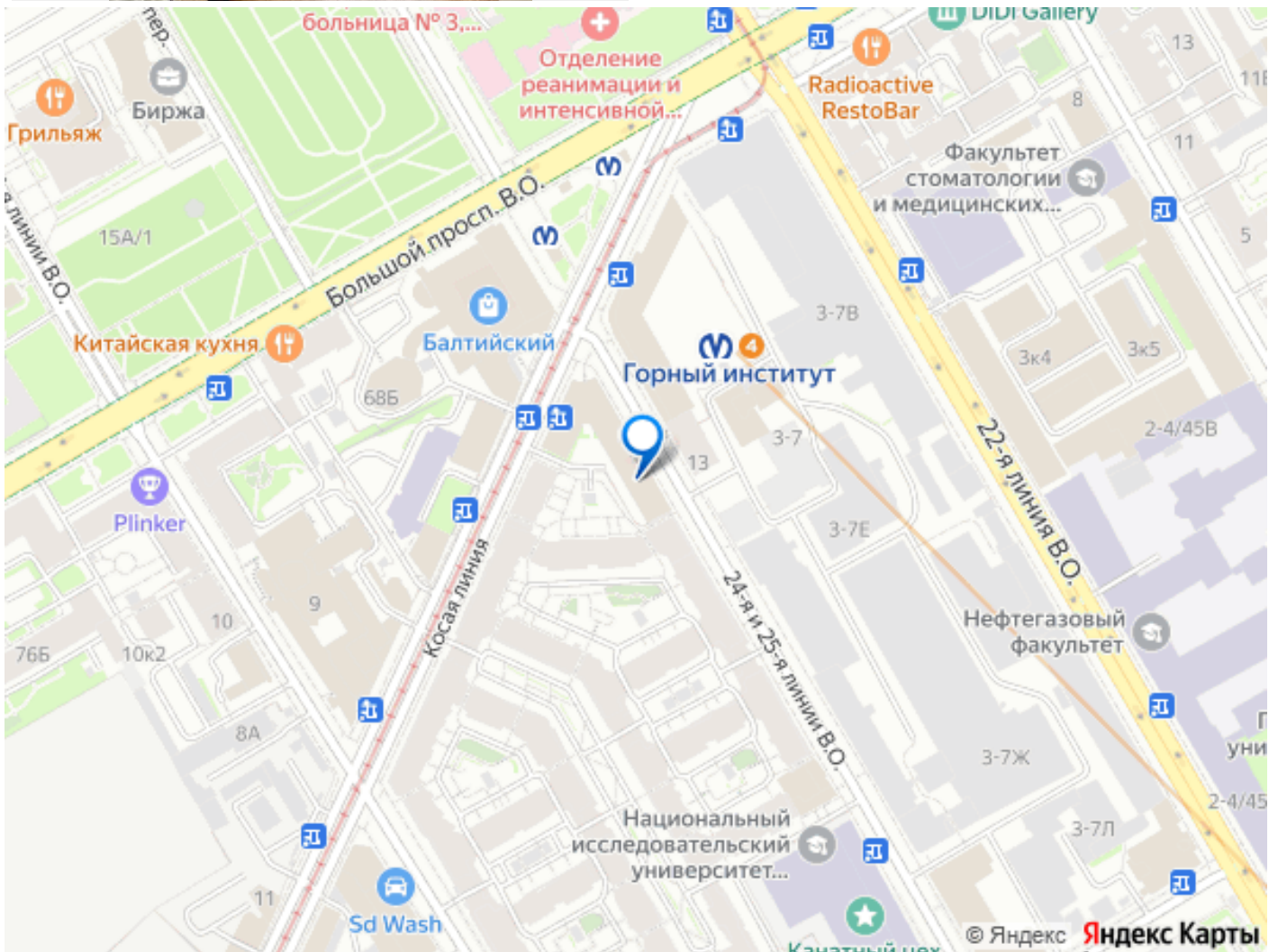
возможна ипотека, лифт, парковка

Описание

Продам прекрасную светлую квартиру с очень удобным расположением у метро Горный институт в ЖК Палацио. Окна квартиры выходят в тихий зеленый двор, на восток, на рассвете и до полудня в квартиру светит солнце. В квартире хорошая планировка, большая кухня гостиная с выходом на балкон и уютная светлая спальня с большим окном. Большая комфортная ванная комната с большой ванной и уютная прихожая. в этом ЖК закрытый двор без машин, с классными прогулочными аллеями и детскими площадками. Институт Горный в 5мин ходьбы, где может учиться Ваш ребенок. В ЖК Палацио есть кафе, магазины, аптеки, через дорогу фитнес клуб и гипермаркет Перекрёсток. Рядом набережная с липовой аллеей для прогулок и занятий спортом с замечательным видом на центр города. На набережной Церковь Успения Пресвятой Богородицы, она освящена в 1897г В пешей доступности Севкабель порт с ресторанами, концертными площадками и выставками. Напротив через дорогу Выставочный центр Эрарта с замечательными выставками. Приятно прогуливаясь по набережной Невы без труда можно дойти до новой Голландии, Дворцовой

площади, Невского проспекта. Звоните
уточнить подробности, договоримся о
просмотре





Move.ru - вся недвижимость России