

Создано: 18.04.2024 в 00:59

Обновлено: 22.01.2026 в 00:25

**Санкт-Петербург, Петербургское шоссе,
13/1**

7 999 000 ₽

Санкт-Петербург, Петербургское шоссе, 13/1

Округ

[СПБ, Пушкинский район](#)

Квартира

Количество комнат

2

Высота потолков

2.6 м

Жилая площадь

23.4 м²

Площадь кухни

7 м²

Общая площадь

38.1 м²

Этаж

3/5

Детали объекта

Тип сделки

Продам

Раздел

[Квартиры](#)

Тип санузла

раздельный

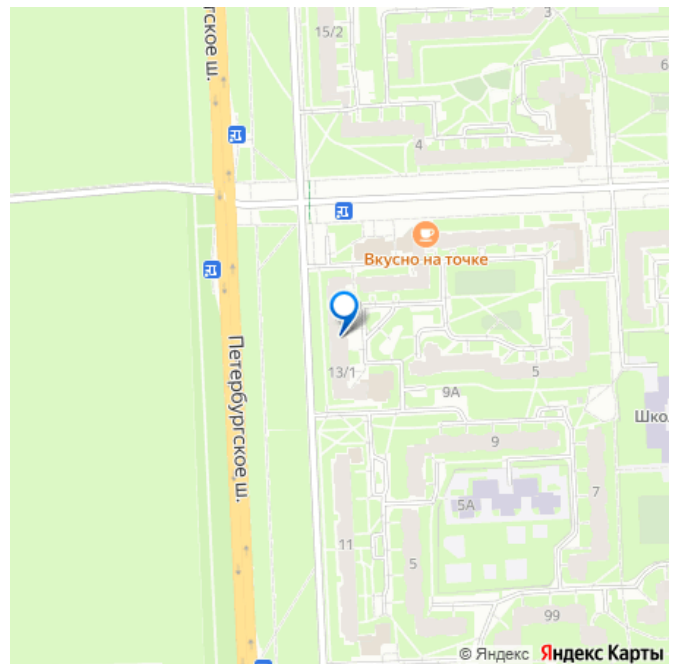
Вид из окна

<https://spb.move.ru/objects/9287081308>

**Екатерина Подоляк, Русский Фонд
Недвижимости**

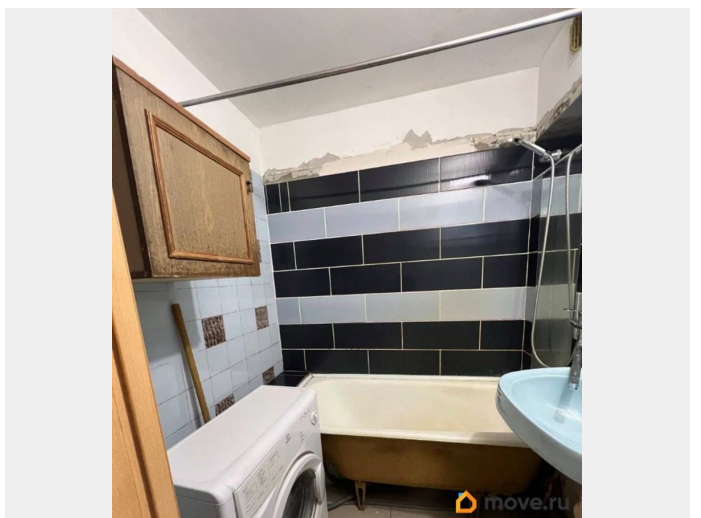
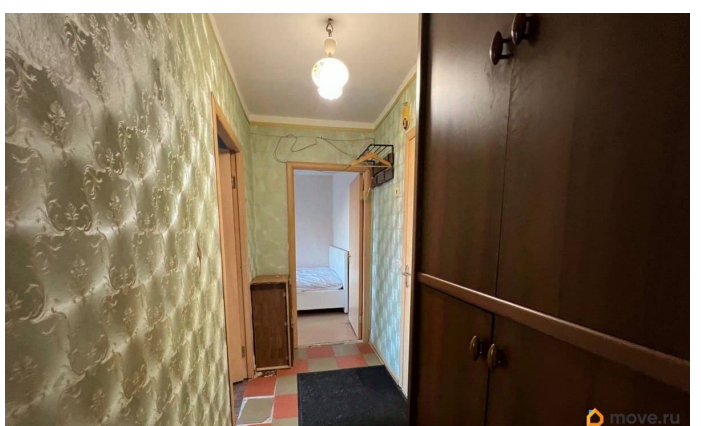
79811128248

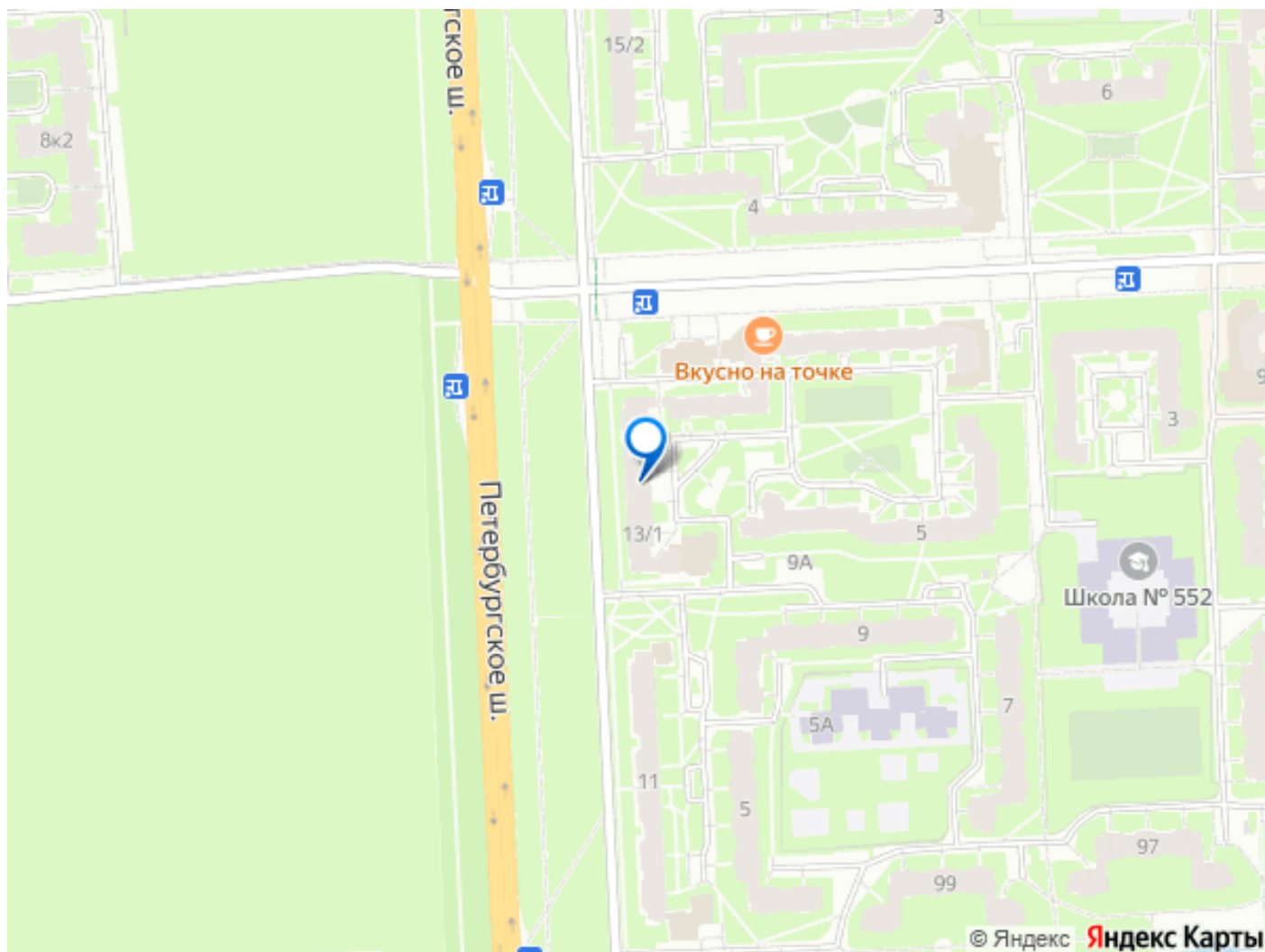
для заметок



Описание

330156 Продаётся двухкомнатная квартира по адресу: г. Санкт-Петербург, г. Пушкин, Петербургское шоссе 13/1. Квартира очень тёплая, светлая и уютная, расположена в одном из лучших районов города. В квартире выполнен косметический ремонт, есть всё необходимое для комфортного проживания и проведения досуга. Отличный вариант для тех, кто хочет начать свой бизнес по аренде. Удачное расположение дома, вся инфраструктура в шаговой доступности: остановка общественного транспорта-2 мин пешком (откуда за 15-20 мин можно доехать до ст.м. Московская, ст.м Купчино), до ж/д ст Детскосельская (Витебское направление)-15 мин. Сбер, пункты выдачи, почта, аптеки, кафе и магазины различного назначения. Детский сад 31, школа 552, дом культуры `Сувенир`, также в 5 мин ходьбы СПбГАУ и ЛГУ им.Пушкина. За домом расположена зеленая аллея с местами для отдыха ведущая в самый молодой парк Пушкина `Буферный`. Один взрослый собственник более 5 лет, без обременений и долгов, подходит под любой вид сделки. Звоните, отвечу на все интересующие Вас вопросы, просмотры по предварительной договорённости.





Move.ru - вся недвижимость России