

Создано: 06.03.2025 в 18:55

Обновлено: 09.12.2025 в 06:41

Санкт-Петербург, проспект Стачек, 62Е

9 102 007 ₽

Санкт-Петербург, проспект Стачек, 62Е

Округ

СПБ, Кировский район

Улица

проспект Стачек

Квартира

Количество комнат

2

Высота потолков

2.5 м

Жилая площадь

11.3 м²

Площадь кухни

21.1 м²

Общая площадь

38.4 м²

Этаж

4/13

Детали объекта

Тип сделки

Продам

Раздел

Квартиры

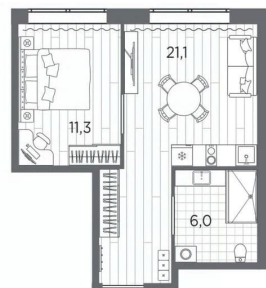
Тип санузла

совмещенный

<https://spb.move.ru/objects/9287007073>

Петербургская Строительная
Компания, Петербургская
Строительная Компания
79881970846

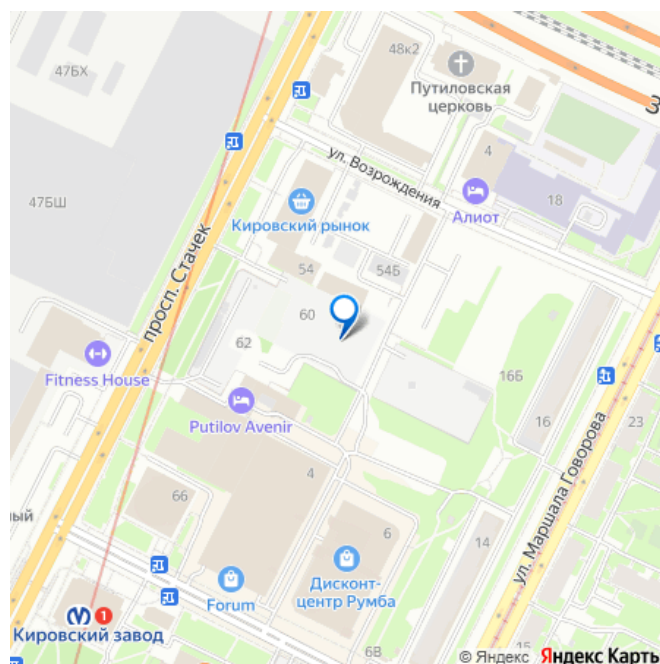
для заметок



Корпус
№1

Этаж
4 из 13

Высота
2.5 м
move.ru



Вид из окна

во двор

Ремонт

с отделкой

Квартира в новостройке

да

Год сдачи

3 квартал 2026 г.

лифт

Описание

Продаются 2-комн. апартаменты с европланировкой и отделкой в ЖК «Industrial AVENIR» на 4 этаже. Общая площадь: 38.4 кв.м., жилая: 27.4 кв.м., общая площадь гостиной-столовой с кухонной зоной: 21.1 кв.м. Европланировка, в просторной кухне-гостиной удобно как готовить, так и отдыхать. Комнаты изолированные, все окна выходят на одну сторону. В апартаментах один совмещенный санузел. Высота потолков 2.5 м. В шаговой доступности от дома находятся станции метро (расстояние по прямой): «Кировский завод» (300 м), «Автово» (1.6 км), также недалеко от этого корпуса находятся станции метро: «Нарвская», «Ленинский Проспект», «Балтийская». 13ти этажное здание апарт-отеля строится по монолитной технологии. В номерном фонде 739 апартаментов, в том числе юниты с террасами и в формате «евро 2», офисные и коммерческие помещения, оборудованный коворкинг, подземный паркинг. На первом этаже лобби 160 кв.м. с рецепшн, выставочным пространством, кафе и гостевой зоной. Окончание строительства апарт - отеля - III квартал 2026 года. Оформление

сделки по договору долевого участия.

Семейная ипотека на апартаменты не

распространяется. ОТДЕЛКА Все

апартаменты сдаются с полной чистовой

отделкой, выполненной в концептуальном

индустриальном стиле. Стены оформлены

обоями под покраску в сером оттенке. Одна

из стен акцентная - с декоративной

штукатуркой, имитирующей бетон. Элементы

черного металла представлены в трековых

светильниках, дверной фурнитуре и

сантехнике. На полу уложен

износоустойчивый ламинат с деревянной

фактурой. Еще одним элементом

индустриального стиля в отделке

апартамента является крупноформатный

керамогранит на полу и стенах санузла,

имитирующий фактуру и цвет кортеновской

стали. 3D по шоу руму. РАСПОЛОЖЕНИЕ

Апарт-отель Industrial Avenir строится в 300-х

метрах от метро «Кировский завод» и

«Путиловская» (открытие 2025 г) на

центральной магистрали Кировского района

проспекте Стачек. Близость развязок с ЗСД и

КАД фактически снимает любые ограничения

в осмотре пригородов и выбора направлений

в личном туристическом плане на день.

Предпосылкой для открытия пятого апарт-

отеля сети Avenir - Industrial Avenir, стал

высокий потенциал локации рядом с крупным

производственным кластером, центральной

магистралью Кировского района и шаговой

доступностью от двух станций метро. Новый

апарт-отель возводится рядом с первым

апарт-отелем сети - Putilov Avenir, открытым в

2022 году. УПРАВЛЕНИЕ ДОХОДНОСТЬЮ

Управлением номерным фондом Industrial

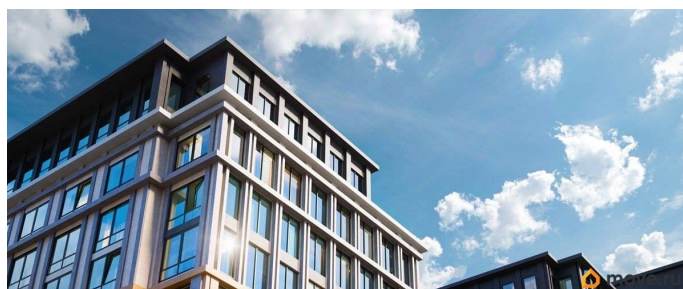
Avenir займется структура ГК «ПСК» PSK

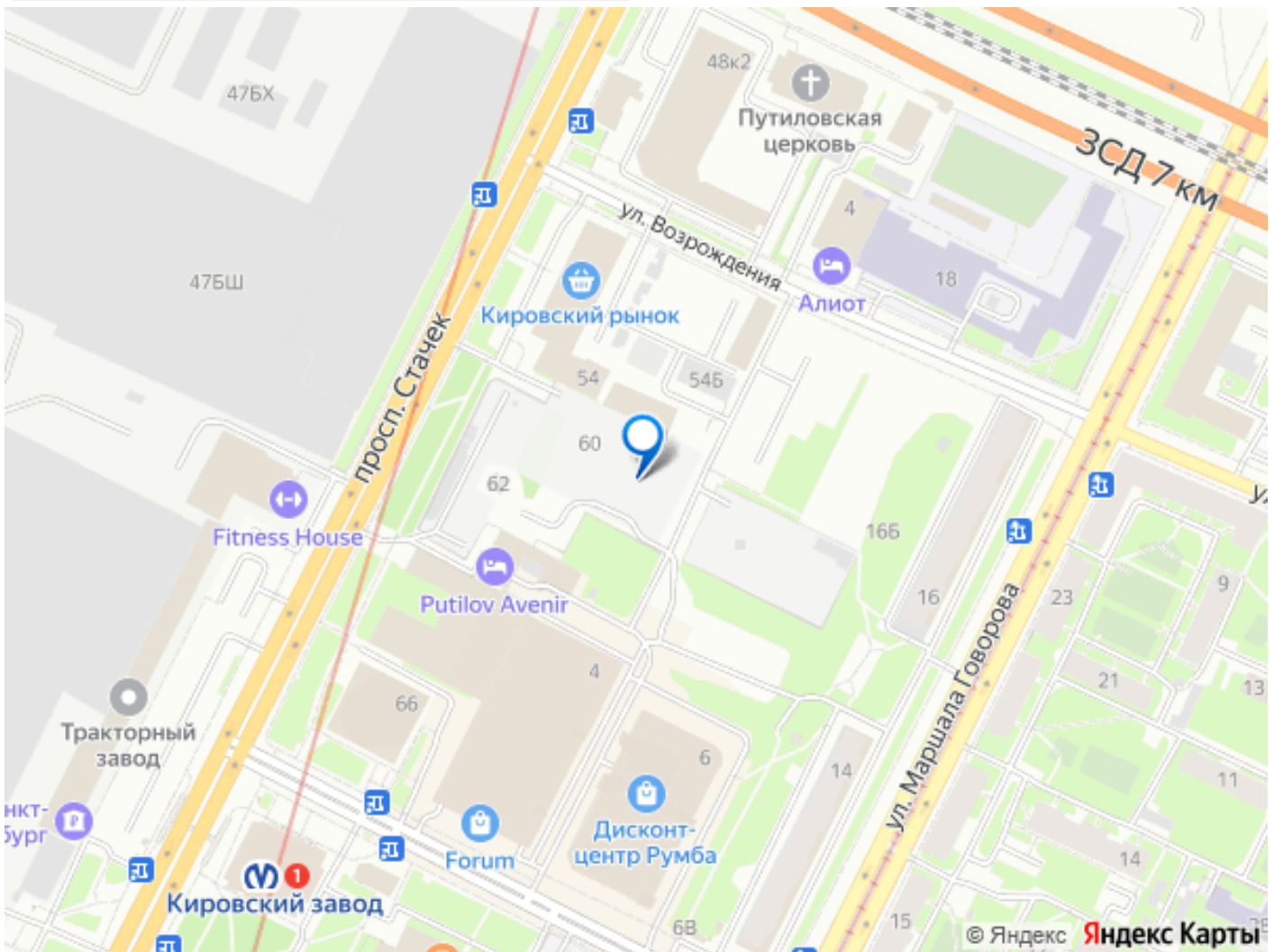
Invest, входящая в пятерку крупнейших

управляющих компаний апарт-отелями в

Санкт-Петербурге. Купить апартаменты в

Industrial Avenir возможно сразу с управлением, заключив договор с УК PSK Invest и, тем самым, приобрести готовый арендный бизнес. Апартаменты недвижимое имущество, которое является вашей собственностью, и вы капитализируете свои вложения и получаете выгоды как от увеличения стоимости апартамента к моменту завершения строительства, так и от сдачи апартамента в аренду. #Z





Move.ru - вся недвижимость России